



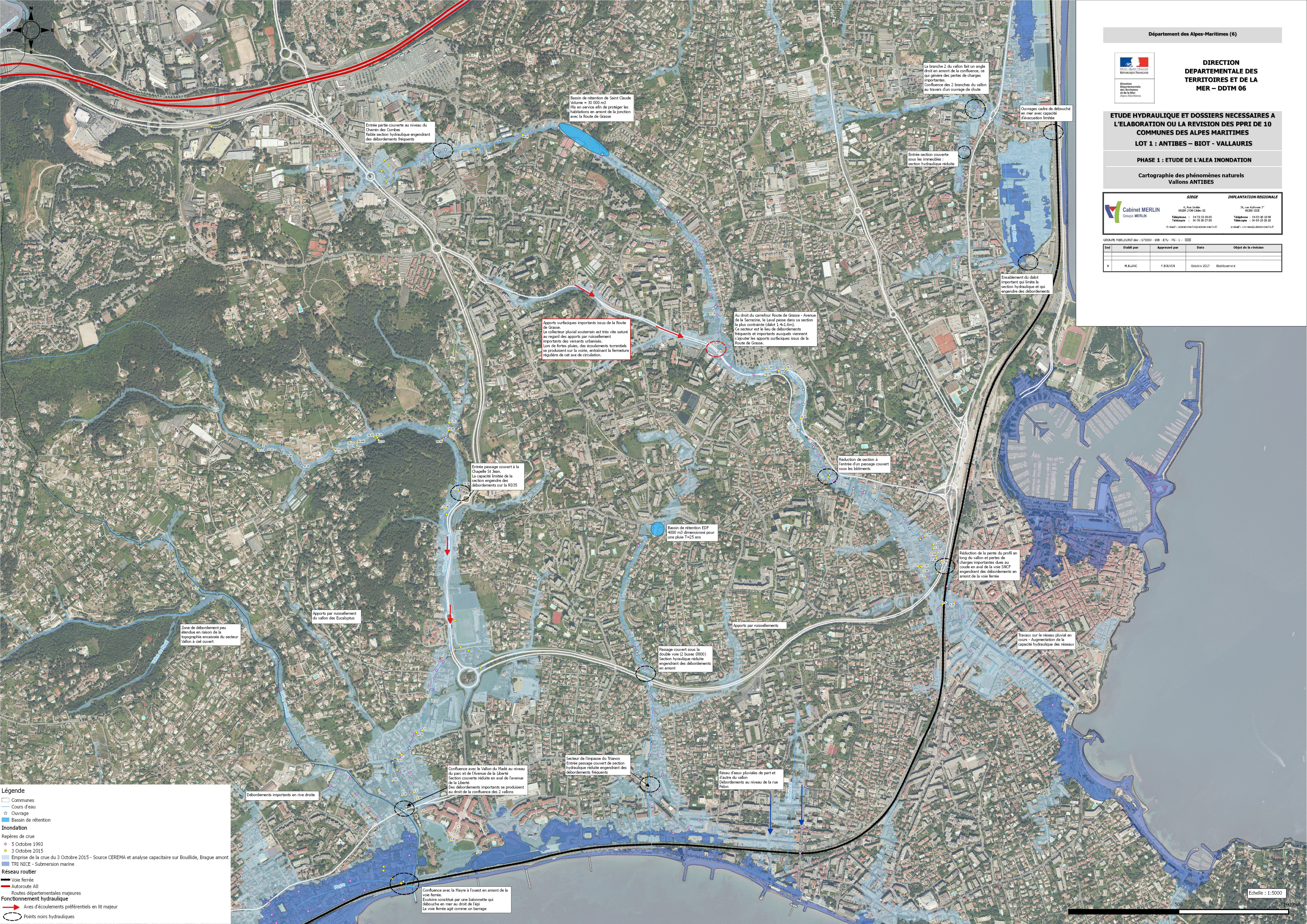
**ETUDE HYDRAULIQUE ET DOSSIERS NECESSAIRES A  
L'ELABORATION OU LA REVISION DES PPRI DE 10  
COMMUNES DES ALPES MARITIMES  
LOT 1 : ANTIBES – BIOT - VALLAURIS**

**PHASE 1 : ETUDE DE L'ALEA INONDATION**

**Cartographie des phénomènes naturels  
Vallons ANTIBES**

<p><b>Cabinet MERLIN</b> Groupe MERLIN</p>	<p>6, Rue Grasse 06200 L'AN CROIX SE Téléphone : 04 93 32 05 00 Télécopie : 04 93 30 07 85 E-mail : cabinetmerlin@cabinetmerlin.fr</p>	<p>15, Rue Sabinus 1<sup>er</sup> 06100 NICE Téléphone : 04 93 32 18 00 Télécopie : 04 93 32 18 00 E-mail : e.merlin@cabinetmerlin.fr</p>
	<p>SIÈGE IMPLANTATION REGIONALE</p>	

Ind	Etabli par	Approuvé par	Date	Objet de la révision
A	M.BLANC	F.BONJOUR	Octobre 2017	Etablissement



**Légende**

- Communes
- Cours d'eau
- Ouvrage
- Bassin de rétention

**Inondation**

- Repères de crue
- 5 Octobre 1993
- 3 Octobre 2015
- Emprise de la crue du 3 Octobre 2015 - Source CEREMA et analyse capacitaire sur Bouillide, Brague amont
- TRI NICE - Submersion marine

**Réseau routier**

- Voie ferrée
- Autoroute A8
- Routes départementales majeures

**Fonctionnement hydraulique**

- Axes d'écoulements préférentiels en lit majeur
- Points noirs hydrauliques