

# Comité départemental d'examen des problèmes de financement des entreprises



## CODEFI

Préfecture des Alpes-Maritimes

*Vendredi 18 janvier 2019*





# TABLEAUX DE CHIFFRES DE LA SITUATION ÉCONOMIQUE DANS LES ALPES-MARITIMES

au 31 décembre 2018

Codefi élargi  
Vendredi 18 janvier 2019

# ANALYSE DE LA SITUATION ÉCONOMIQUE DANS LES ALPES-MARITIMES

Données  
hors DGE

## Baromètre économique annuel au 31/12/2018

Marqueurs Économiques	Chiffre d'affaires	Restauration Hébergement (Chiffre d'affaires)	international (Export + LIC)	Investissements des entreprises	vie entreprises (création / radiation) Cumul depuis le 01/01	Rentrées fiscales	immobilier (TPF)
DDFIP 06 HDGE <sup>(1)</sup>	●	●	●	●		●	●
Évolution N/N-1	+ 4,3%	+ 4,3%	Ensemble + 3,94% LIC +3,93 % EXP +3,94 %	+ 9,9%	ND	TVA : +3,55 % IS : +2,76 %	+ 9,9%

Codefi élargi  
Vendredi 18 janvier 2019

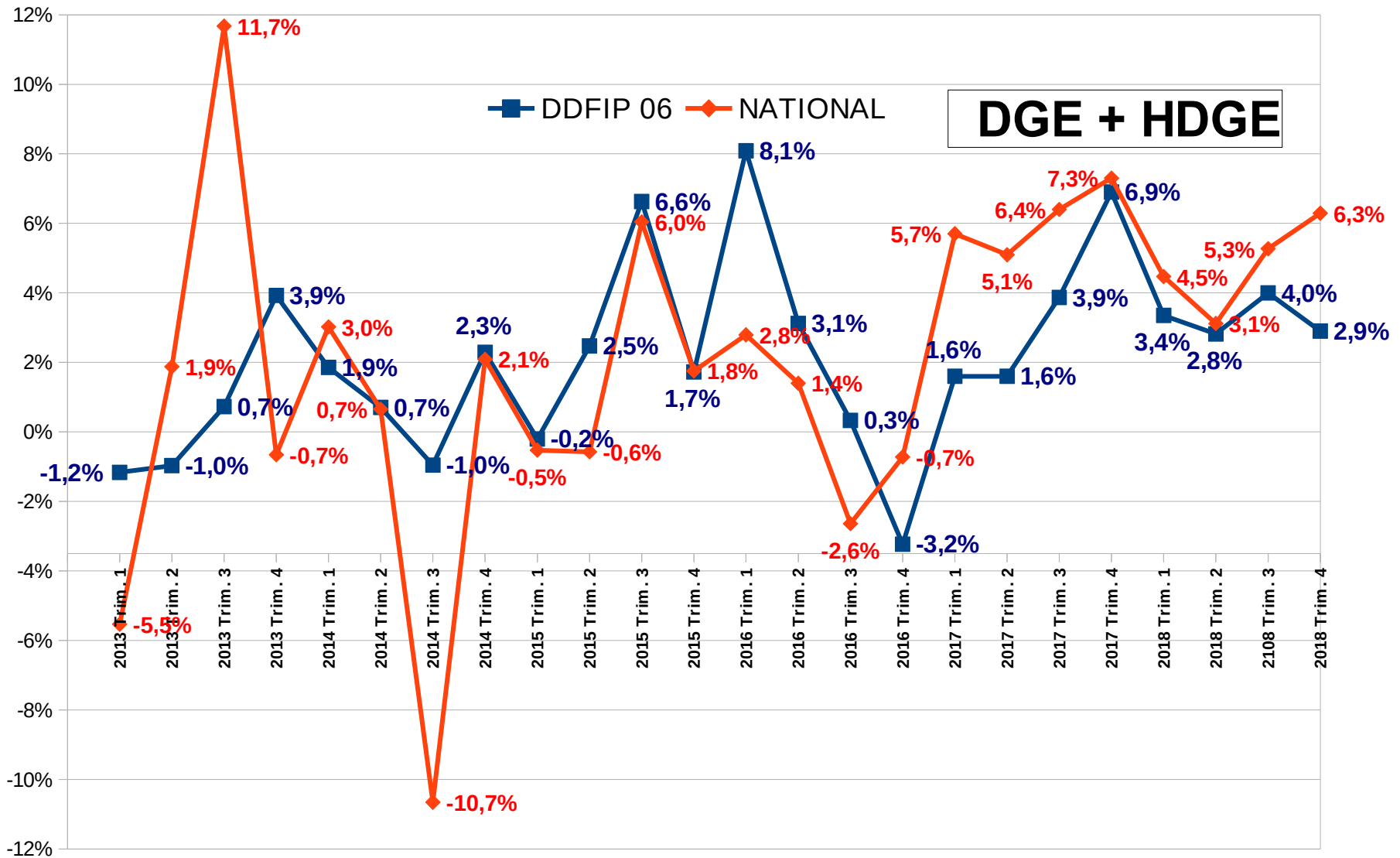
# I. La croissance dans les Alpes-Maritimes au 31 décembre 2018: évolution du chiffre d'affaires des entreprises hors DGE

CHIFFRE D'AFFAIRES DDFIP 06 HORS DGE PACA HORS DGE NATIONAL DGE + HDGE	MOIS			
	déc.-17	déc.-18	Evolution en %	Evolution en montant
Secteur primaire	9 145 276	10 063 139	10,0%	917 863
Secteur secondaire	668 205 319	677 676 682	1,4%	9 471 363
Secteur tertiaire	1 907 406 708	2 068 508 321	8,4%	161 101 613
dont hébergement	159 170 910	154 784 258	-2,8%	- 4 386 652
dont commerce	938 490 049	1 038 215 222	10,6%	99 725 173
<b>TOTAL DDFIP</b>	<b>2 584 757 303</b>	<b>2 756 248 142</b>	<b>6,6%</b>	<b>171 490 839</b>
PACA	11 999 474 126	12 651 612 009	5,4%	652 137 883
NATIONAL	408 121 805 933	441 342 734 896	8,1%	33 220 928 963
	Cumul 3 mois glissants			
	déc.-17	déc.-18	Evolution en %	Evolution en montant
Secteur primaire	31 123 987	34 227 506	10,0%	3 103 519
Secteur secondaire	2 005 223 484	2 070 505 302	3,3%	65 281 818
Secteur tertiaire	6 390 566 865	6 792 912 053	6,3%	402 345 188
dont hébergement	689 110 416	708 505 799	2,8%	19 395 383
dont commerce	2 854 025 684	3 118 111 050	9,3%	264 085 366
<b>TOTAL DDFIP</b>	<b>8 426 914 336</b>	<b>8 897 644 861</b>	<b>5,59%</b>	<b>470 730 525</b>
PACA	38 765 386 049	40 961 864 637	5,7%	2 196 478 588
NATIONAL	1 242 664 327 890	1 320 837 449 203	6,3%	78 173 121 313

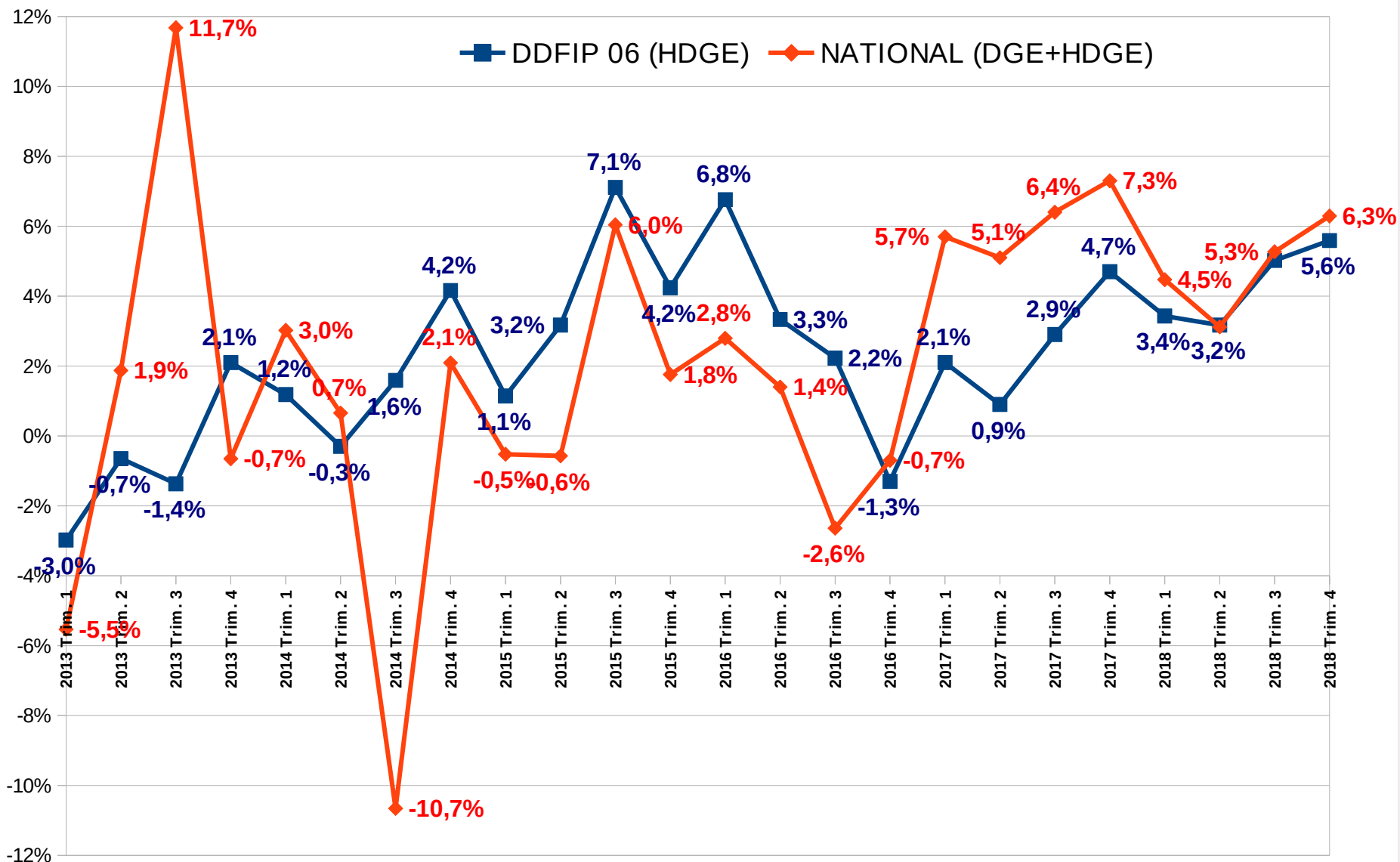
# I. La croissance dans les Alpes-Maritimes au 31 décembre 2018 : évolution du chiffre d'affaires des entreprises hors DGE

	Cumul 1er janvier			
	déc.-17	déc.-18	Evolution en %	Evolution en montant
Secteur primaire	166 557 819	167 431 685	0,5%	873 866
Secteur secondaire	8 188 453 127	8 480 226 247	3,6%	291 773 120
Secteur tertiaire	26 386 252 541	27 586 817 760	4,5%	1 200 565 219
dont hébergement	3 002 694 312	3 132 109 291	4,3%	129 414 979
dont commerce	11 619 954 893	12 410 747 570	6,8%	790 792 677
<b>TOTAL DDFIP</b>	<b>34 741 263 487</b>	<b>36 234 475 692</b>	<b>4,3%</b>	<b>1 493 212 205</b>
PACA	158 010 780 490	164 882 466 863	4,3%	6 871 686 373
NATIONAL	4 931 545 675 232	5 166 469 728 184	4,8%	234 924 052 952

**Taux d'évolution du chiffre d'affaires (DGE + HDGE)  
par rapport au même trimestre de l'année précédente**



Taux d'évolution du chiffre d'affaires DDFIP (HDGE) et National (DGE + HDGE) par rapport au même trimestre de l'année précédente

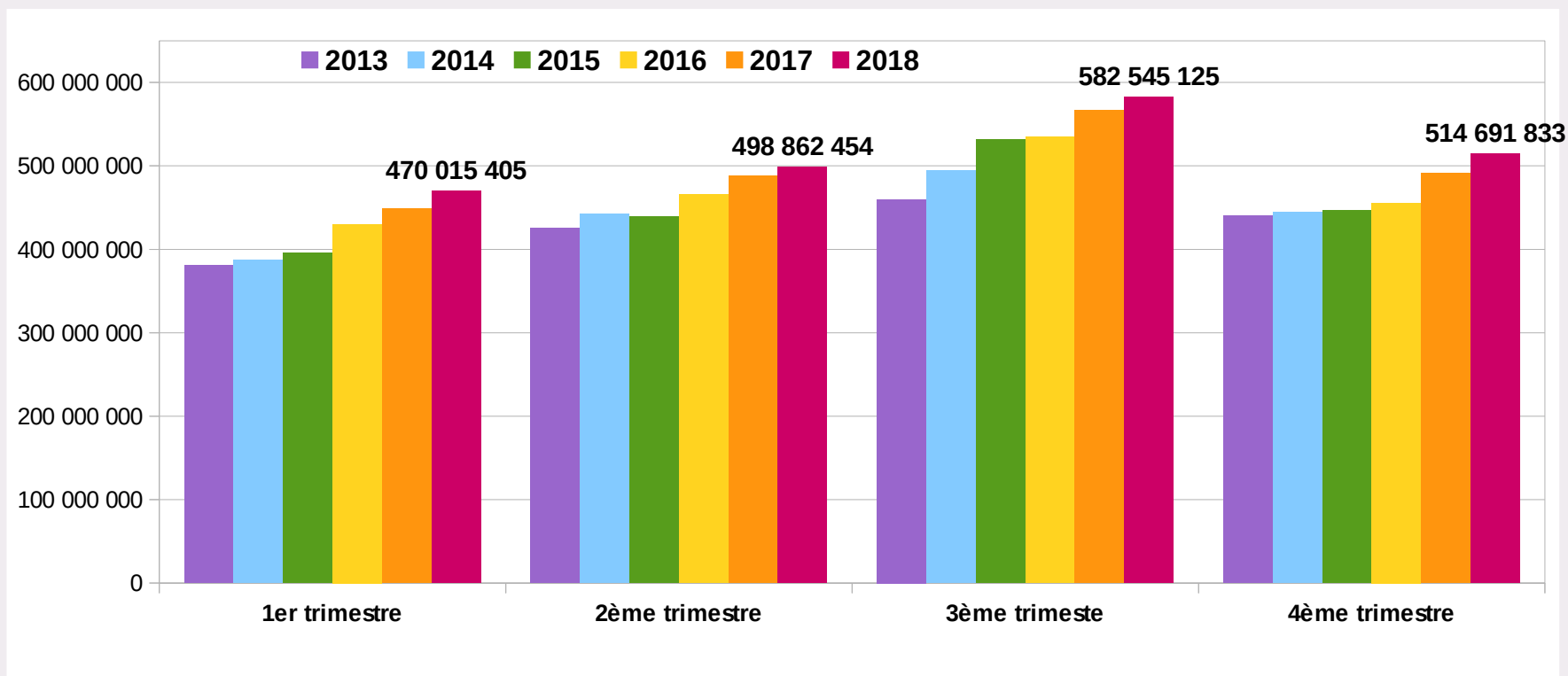


# I. La croissance dans les Alpes-Maritimes au 31 décembre 2018 : situation des encaissements TVA / IS

	TVA HDGE			
	déc.-17	déc.-18	Evol. En %	Evol. En montant
Mois	161 807 030	170 228 279	5,20%	8 421 248
Sur 3 mois glissants	491 578 553	514 691 833	4,70%	23 113 280
<b>Sur 12 mois glissants</b>	<b>1 995 310 608</b>	<b>2 066 114 817</b>	<b>3,55%</b>	<b>70 804 208</b>
	TVA DGE			
	déc.-17	déc.-18	Evol. En %	Evol. En montant
Mois	26 839 692	28 742 508	7,09%	1 902 816
Sur 3 mois glissants	88 834 106	89 268 487	0,49%	434 381
<b>Sur 12 mois glissants</b>	<b>381 906 708</b>	<b>386 801 949</b>	<b>1,28%</b>	<b>4 895 241</b>
	TOTAL TVA			
	déc.-17	déc.-18	Evol. En %	Evol. En montant
Mois	188 646 722	198 970 787	5,47%	10 324 064
Sur 3 mois glissants	580 412 659	603 960 320	4,06%	23 547 661
<b>Sur 12 mois glissants</b>	<b>2 377 217 316</b>	<b>2 452 916 766</b>	<b>3,18%</b>	<b>75 699 449</b>
	IS			
	déc.-17	déc.-18	Evol. En %	Evol. En montant
Mois	100 641 684	106 266 861	5,59%	5 625 178
Sur 3 mois glissants	114 827 764	119 983 652	4,49%	5 155 888
<b>Sur 12 mois glissants</b>	<b>523 742 805</b>	<b>538 184 817</b>	<b>2,76%</b>	<b>14 442 012</b>



## Évolution de l'encaissement spontané des recettes de TVA dans les Alpes-Maritimes (hors DGE) du 1er janvier 2013 au 31 décembre 2018



	1 <sup>er</sup> trimestre	2 <sup>ème</sup> trimestre	3 <sup>ème</sup> trimestre	4 <sup>ème</sup> trimestre	TOTAL
<b>2013</b>	380 970 912	425 101 099	459 819 537	440 372 028	1 706 263 576
<b>2014</b>	387 125 290	442 534 412	494 697 198	445 002 582	1 769 359 482
<b>2015</b>	395 671 360	438 815 509	531 718 226	446 836 857	1 813 041 952
<b>2016</b>	430 086 857	465 378 859	534 851 258	455 532 671	1 885 849 645
<b>2017</b>	449 139 747	487 970 351	566 621 958	491 578 553	1 995 310 608
<b>2018</b>	470 015 405	498 862 454	582 545 125	<b>514 691 833</b>	2 066 114 817

## 4. La reprise de l'activité internationale du département se confirme

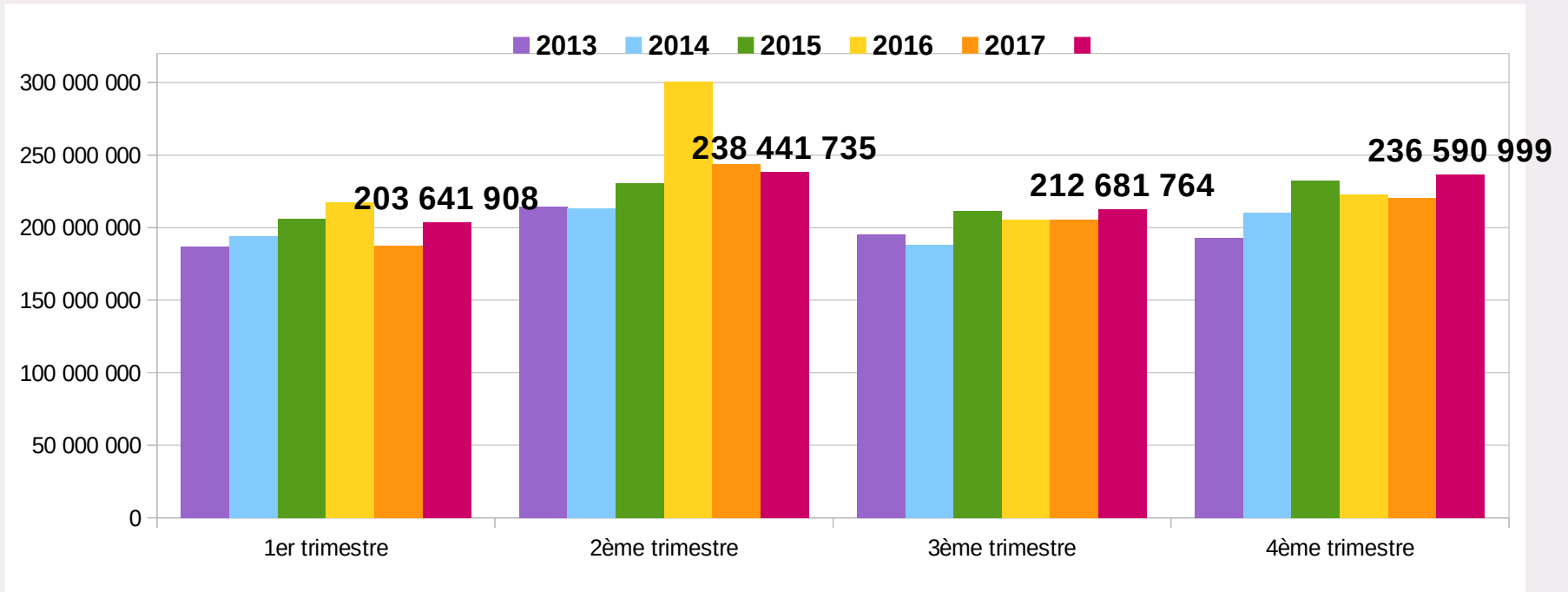
LIC + EXPORT	MOIS		Evol. En %	Evol. En montant
	déc.-17	déc.-18		
<b>DDFIP 06 (HDGE)</b>	<b>167 162 610</b>	<b>177 559 777</b>	<b>6,22%</b>	<b>10 397 167</b>
PACA (HDGE)	994 339 516	1 030 706 035	3,66%	36 366 519
NATIONAL (DGE+HDGE)	50 234 271 756	52 672 901 876	4,85%	2 438 630 120
	<b>Cumul 3 mois glissants</b>			
	déc.-17	déc.-18	Evol. En %	Evol. En montant
<b>DDFIP 06 (HDGE)</b>	<b>523 215 470</b>	<b>557 600 837</b>	<b>6,57%</b>	<b>34 385 367</b>
PACA (HDGE)	2 969 440 464	3 324 281 472	11,95%	354 841 008
NATIONAL (DGE+HDGE)	148 439 613 450	157 240 254 208	5,93%	8 800 640 758
	<b>Cumul 1er janvier</b>			
	déc.-17	déc.-18	Evol. En %	Evol. En montant
<b>DDFIP 06 (HDGE)</b>	<b>2 112 629 742</b>	<b>2 195 843 857</b>	<b>3,94%</b>	<b>83 214 115</b>
PACA (HDGE)	11 748 160 007	12 344 828 079	5,08%	596 668 072
NATIONAL (DGE+HDGE)	560 403 714 914	589 413 064 506	5,18%	29 009 349 592

## 4. Situation des activités à l'international : LIC toujours en hausse sur le trimestre

LIC				
	MOIS			
LIC seules	déc.-17	déc.-18	Evol. En %	Evol. En montant
<b>DDFIP 06 (HDGE)</b>	<b>73 058 086</b>	<b>70 329 975</b>	-3,73%	<b>2 728 111</b>
PACA (HDGE)	383 706 903	455 343 767	18,67%	71 636 864
NATIONAL (DGE+HDGE)	25 697 027 055	26 967 292 904	4,94%	1 270 265 849
	Cumul 3 mois glissants			
	déc.-17	déc.-18	Evol. En %	Evol. En montant
<b>DDFIP 06 (HDGE)</b>	<b>220 444 147</b>	<b>236 590 999</b>	7,32%	<b>16 146 852</b>
PACA (HDGE)	1 155 522 251	1 340 711 413	16,03%	185 189 162
NATIONAL (DGE+HDGE)	74 537 132 604	76 563 691 621	2,72%	2 026 559 017
	Cumul 1er janvier			
	déc.-17	déc.-18	Évolution en %	Évolution en montant
<b>DDFIP 06 (HDGE)</b>	<b>857 636 942</b>	<b>891 356 406</b>	3,93%	<b>33 719 464</b>
PACA (HDGE)	4 545 621 256	4 792 214 910	5,42%	246 593 654
NATIONAL (DGE+HDGE)	272 777 654 254	287 841 041 734	<b>5,52%</b>	15 063 387 480

# Évolution des opérations à l'international dans les Alpes-Maritimes du 1<sup>er</sup> janvier 2013 au 31 décembre 2018

## LIVRAISONS INTRACOMMUNAUTAIRES (hors DGE)



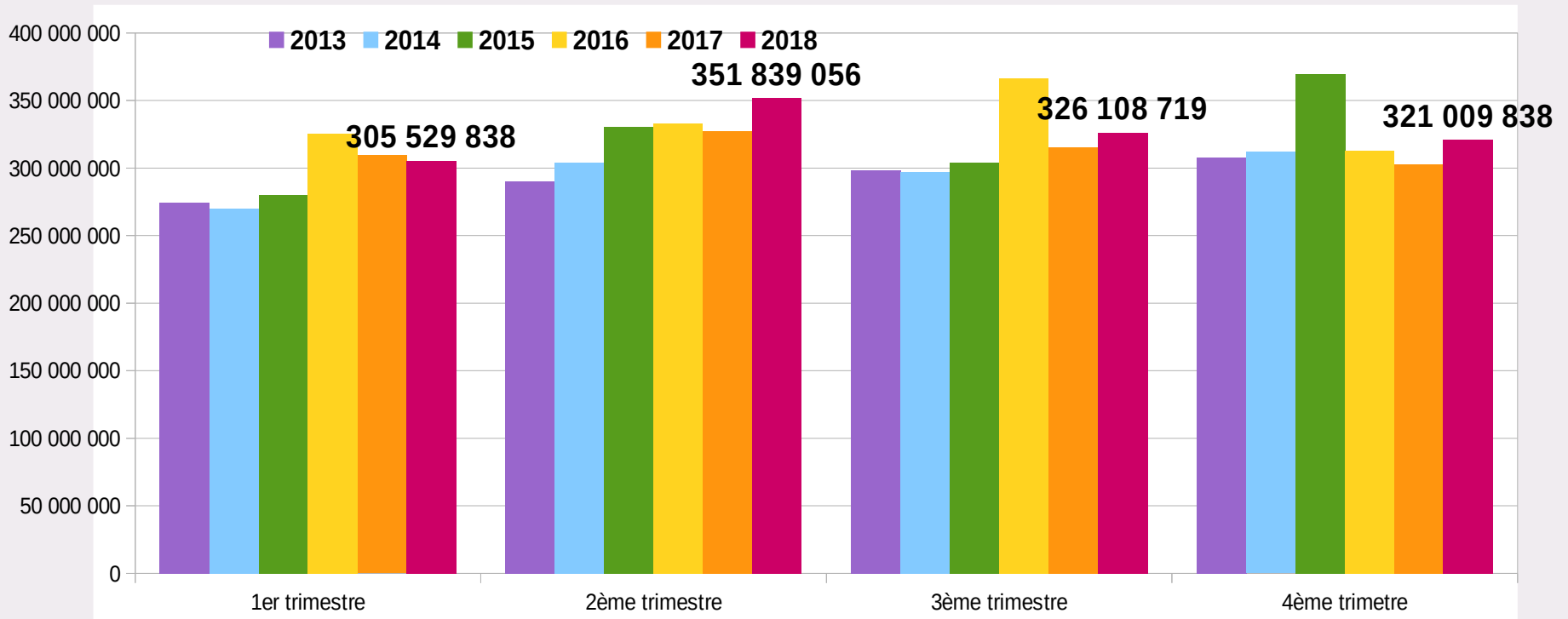
	1 <sup>er</sup> trimestre	2 <sup>ème</sup> trimestre	3 <sup>ème</sup> trimestre	4 <sup>ème</sup> trimestre	TOTAL
<b>2013</b>	187 126 647	214 380 513	195 634 476	193 183 157	790 324 793
<b>2014</b>	194 239 521	213 122 818	188 137 365	210 215 380	805 715 084
<b>2015</b>	205 960 652	230 753 559	211 731 446	232 539 738	880 985 395
<b>2016</b>	217 708 980	300 480 674	205 566 745	222 701 940	946 458 339
<b>2017</b>	187 665 526	243 912 666	205 614 603	220 444 147	857 636 942
<b>2018</b>	203 641 908	238 441 735	212 681 764	<b>236 590 999</b>	891 356 406

## 4. Situation à l'international : amélioration des exportations

EXPORTATIONS				
	MOIS			
EXPORT . Seules	déc.-17	déc.-18	Evol. En %	Evol. En montant
<b>DDFIP 06 (HDGE)</b>	<b>94 104 524</b>	<b>107 229 802</b>	<b>13,95%</b>	<b>13 125 278</b>
PACA (HDGE)	610 632 613	575 362 268	-5,78%	35 270 345
NATIONAL (DGE+HDGE)	24 537 244 701	25 705 608 972	4,76%	1 168 364 271
	Cumul 3 mois glissants			
	déc.-17	déc.-18	Evol. En %	Evol. En montant
<b>DDFIP 06 (HDGE)</b>	<b>302 771 323</b>	<b>321 009 838</b>	<b>6,02%</b>	<b>18 238 515</b>
PACA (HDGE)	1 813 918 213	1 983 570 059	9,35%	169 651 846
NATIONAL (DGE+HDGE)	73 902 480 846	80 676 562 587	9,17%	6 774 081 741
	Cumul 1er janvier			
	déc.-17	déc.-18	Evol. En %	Evol. En montant
<b>DDFIP 06 (HDGE)</b>	<b>1 254 992 800</b>	<b>1 304 487 451</b>	<b>3,94%</b>	<b>49 494 651</b>
PACA (HDGE)	7 202 538 751	7 552 613 169	4,86%	350 074 418
NATIONAL (DGE+HDGE)	287 626 060 660	301 572 022 772	4,85%	13 945 962 112

# Évolution des opérations à l'international dans les Alpes-Maritimes (hors DGE) du 1<sup>er</sup> janvier 2013 au 31 décembre 2018

## EXPORTATIONS



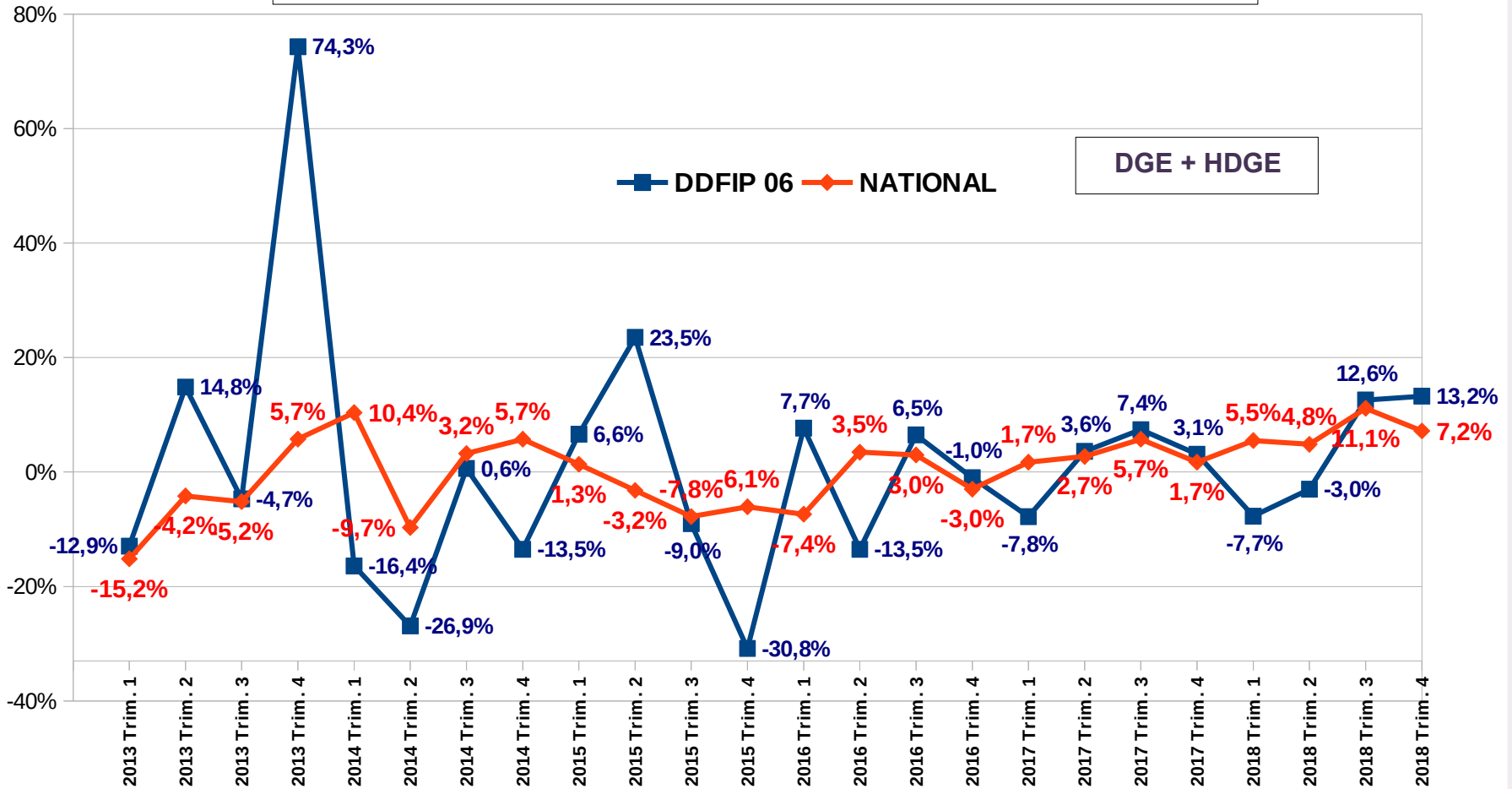
	1 <sup>er</sup> trimestre	2 <sup>ème</sup> trimestre	3 <sup>ème</sup> trimestre	4 <sup>ème</sup> trimestre	TOTAL
<b>2013</b>	274 476 484	289 955 514	298 120 160	308 037 912	1 170 590 070
<b>2014</b>	270 153 263	303 987 940	297 120 566	311 833 144	1 183 094 913
<b>2015</b>	279 789 342	330 447 318	303 836 150	369 736 760	1 283 809 570
<b>2016</b>	325 127 557	332 748 271	366 153 298	312 785 220	1 336 814 346
<b>2017</b>	309 442 173	327 580 703	315 198 601	302 771 323	1 254 992 800
<b>2018</b>	305 529 838	351 839 056	326 108 719	<b>321 009 838</b>	1 304 487 451

## 5. Franche reprise de l'investissement des entreprises HDGE du département après plusieurs trimestres de variations erratiques

Pour Mémoire : le dispositif fiscal de sur-amortissement a pris fin le 14/04/2017

<b>INVESTISSEMENTS</b> (TVA Déd uctible sur immobilisations x 5)	<b>Secteur primaire (HDGE)</b>		<b>Evol. En %</b>	<b>Evol. En mont.</b>
	<b>décembre-17</b>	<b>décembre-18</b>		
Mensuel	467 505	504 790	7,98%	37 285
Sur 3 mois glissants	1 950 495	3 004 430	54,03%	1 053 935
Depuis le 1er janvier	13 938 695	13 903 195	-0,25%	-35 500
	<b>Secteur secondaire (HDGE)</b>			
	<b>décembre-17</b>	<b>décembre-18</b>	<b>Evol. En %</b>	<b>Evol. En mont.</b>
Mensuel	15 607 185	16 431 320	5,28%	824 135
Sur 3 mois glissants	42 416 705	47 072 635	10,98%	4 655 930
Depuis le 1er janvier	196 402 460	191 143 060	-2,68%	-5 259 400
	<b>Secteur tertiaire (HDGE)</b>			
	<b>décembre-17</b>	<b>décembre-18</b>	<b>Evol. En %</b>	<b>Evol. En mont.</b>
Mensuel	82 943 170	118 773 180	43,20%	35 830 010
Sur 3 mois glissants	273 080 085	345 404 425	26,48%	72 324 340
Depuis le 1er janvier	1 140 717 725	1 280 177 760	12,23%	139 460 035
	<b>TOTAL DDFiP</b>			
	<b>décembre-17</b>	<b>décembre-18</b>	<b>Evol. En %</b>	<b>Evol. En mont.</b>
Mensuel	99 017 860	135 709 290	37,06%	36 691 430
Sur 3 mois glissants	317 447 285	395 481 490	24,58%	78 034 205
<b>Depuis le 1er janvier</b>	<b>1 351 058 880</b>	<b>1 485 224 015</b>	<b>9,93%</b>	<b>134 165 135</b>
	<b>PACA (HDGE)</b>			
	<b>décembre-17</b>	<b>décembre-18</b>	<b>Evol. En %</b>	<b>Evol. En mont.</b>
Mensuel	446 221 799	504 943 130	13,16%	58 721 331
Sur 3 mois glissants	1 448 284 965	1 629 144 765	12,49%	180 859 800
Depuis le 1er janvier	6 050 885 375	6 563 894 115	8,48%	513 008 740
	<b>NATIONAL (DGE + HDGE)</b>			
	<b>décembre-17</b>	<b>décembre-18</b>	<b>Evol. En %</b>	<b>Evol. En mont.</b>
Mensuel	16 731 712 779	17 867 327 955	6,79%	1 135 615 176
Sur 3 mois glissants	49 980 672 975	53 536 140 805	7,11%	3 555 467 830
Depuis le 1er janvier	206 275 252 650	220 766 747 200	7,03%	14 491 494 550

**Taux d'évolution de la TVA déductible sur immobilisations (DGE + HDGE)  
par rapport au même trimestre de l'année précédente**





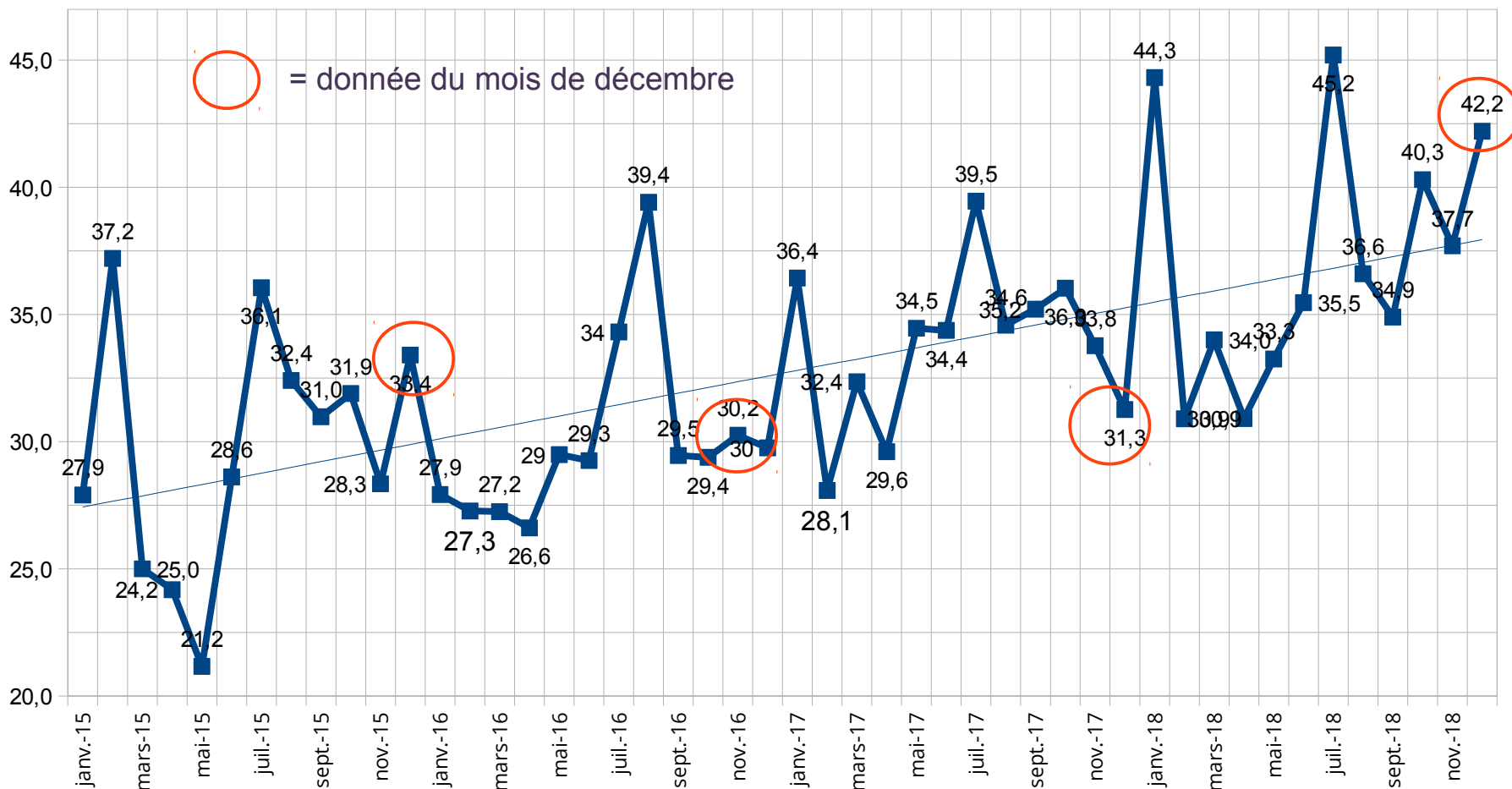
## 6. Autres données de nature à éclairer l'analyse de l'activité économique : L'excellente santé du marché immobilier ne se dément pas

	DMTO			
	déc.-17	déc.-18	Evol. En %	Evol. En montant
Mois	40 222 483	53 464 757	32,92%	13 242 274
Sur 3 mois glissants	129 167 540	151 859 536	17,57%	22 691 997
Depuis le 1er janvier	513 727 483	566 304 763	10,23%	52 577 279

Dont TPF (Taxe de publicité foncière)				
	déc.-17	déc.-18	Evolution en %	Evolution en montant
Mois	31 259 371	42 206 916	35,0%	10 947 545
3 mois glissants	101 059 596	120 232 434	18,97%	19 172 838
<b>Depuis le 1<sup>er</sup> janvier</b>	<b>405 592 121</b>	<b>445 546 611</b>	<b>9,85%</b>	<b>39 954 491</b>

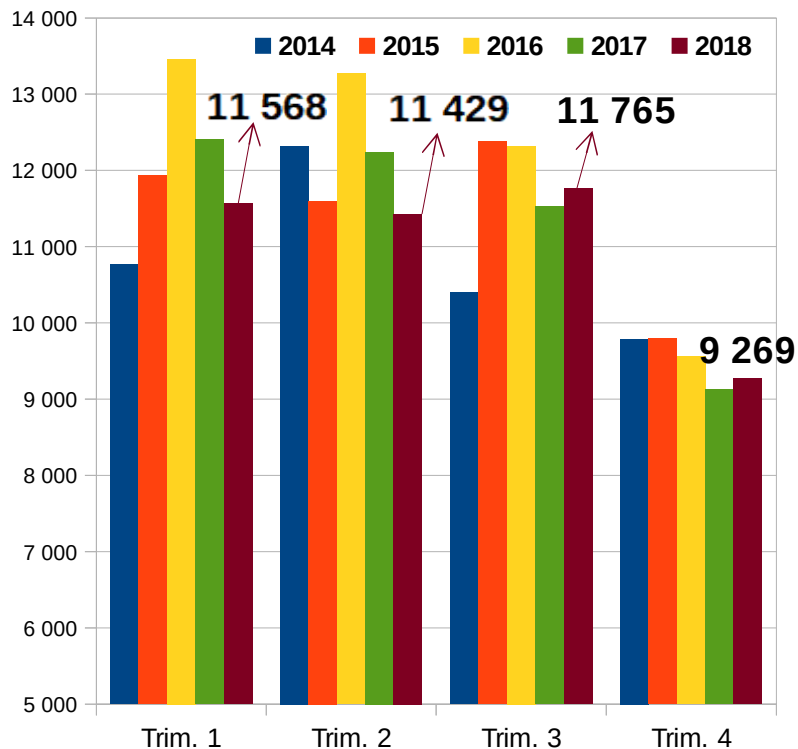
## 6. Autres données de nature à éclairer l'analyse de l'activité économique

TPF : Graphique des évolutions mensuelles Janvier 2015 – Décembre 2018 en M€

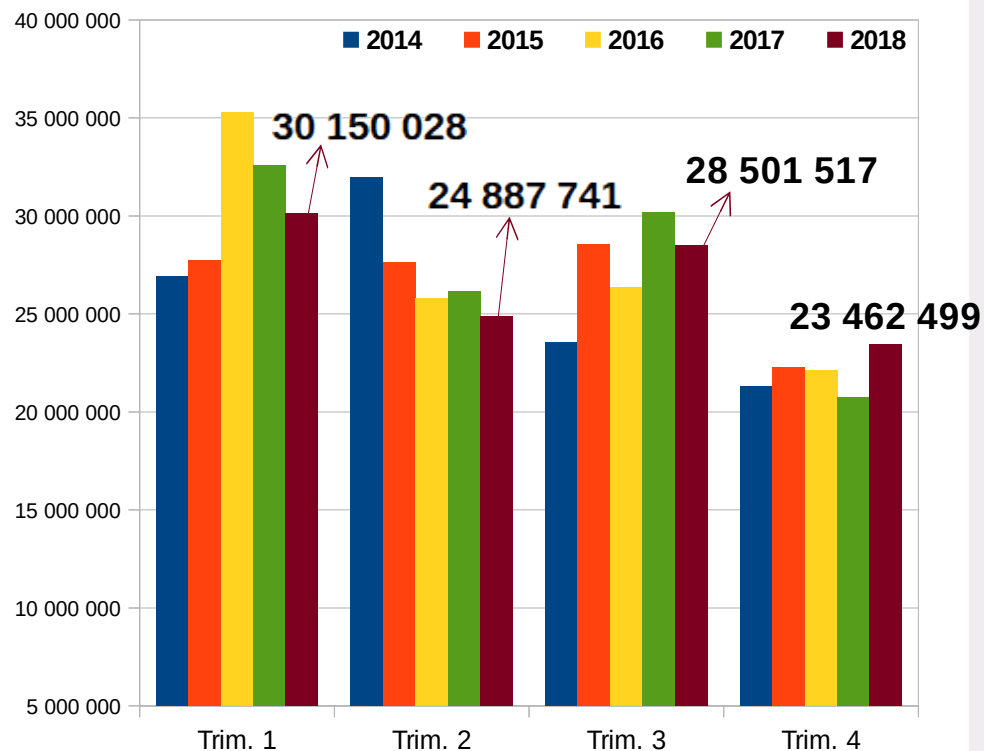


# TVA : déclarations sans paiement du 1<sup>er</sup> janvier 2014 au 31 décembre 2018

Déclaration de TVA sans paiement (en nombre)



Déclaration de TVA sans paiement (en montant)



**Le compte rendu et le diaporama de chaque CODEFI,  
ainsi que le tableau de bord économique et financier  
(publication trimestrielle de la Direction départementale  
des Finances publiques)**

**sont disponibles sur le site de la préfecture des Alpes-Maritimes :**

[Accueil](#) > [Politiques publiques](#) > [Entreprises, économie, emploi, finances publiques](#) >  
[Finances publiques](#) > [Comité départemental d'examen des problèmes de  
financement des entreprises](#) >

