



PREFECTURE DES ALPES-MARITIMES

LITTORAL DES ALPES-MARITIMES

COMMUNE DE VILLEFRANCHE-SUR-MER

CARACTERISATION DES NIVEAUX MARINS ACTUELS / HORIZON 2100

PORTER A CONNAISSANCE

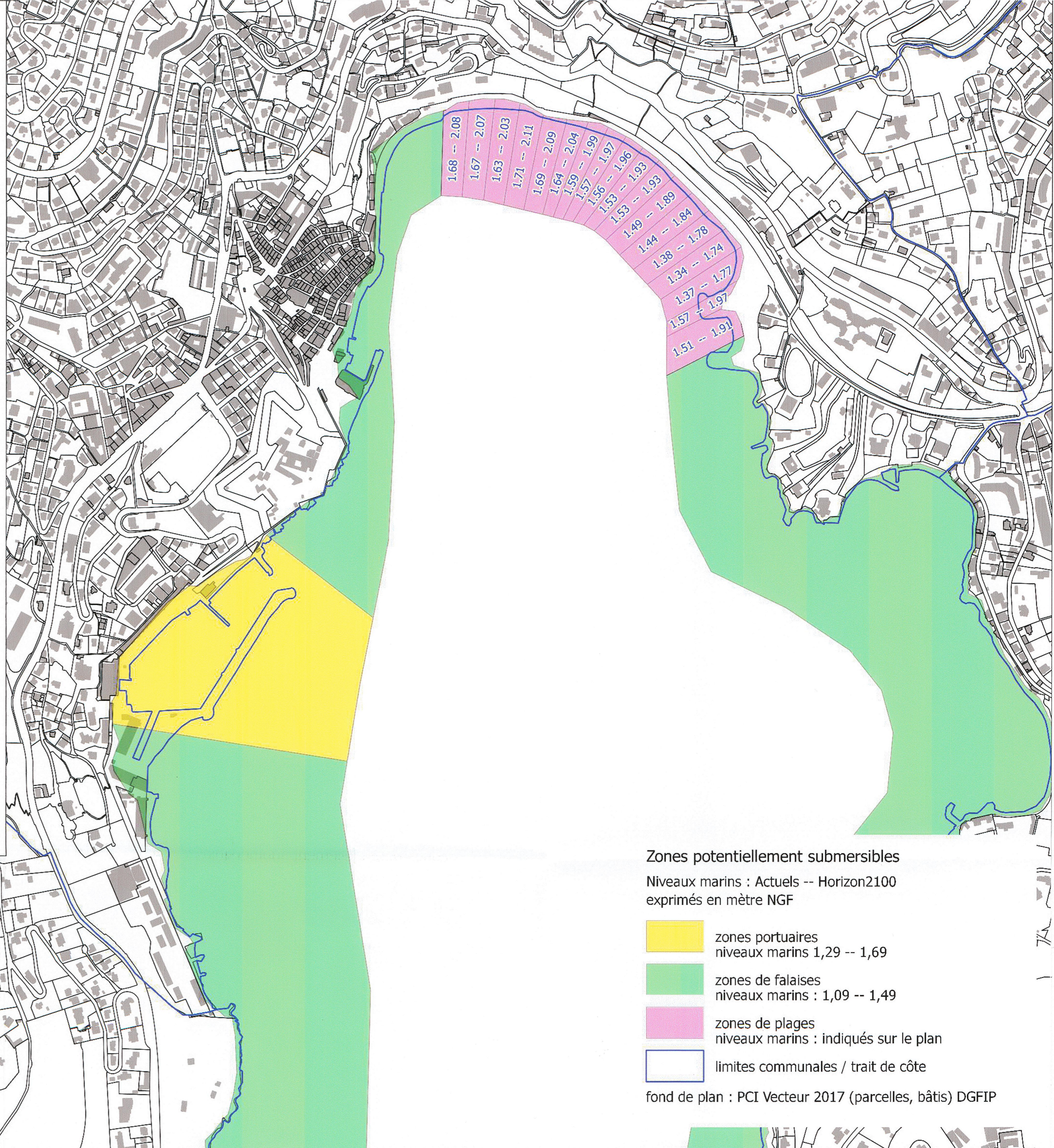
CARTE DES NIVEAUX MARINS

Pour le Préfet,
Le Secrétaire Général
DTION-G 3659

Frédéric MAC KAIN
Frédéric MAC KAIN
Novembre 2017

Echelle : 1 / 5000^e

DIRECTION DEPARTEMENTALE DES TERRITOIRES ET DE LA MER
ALPES-MARITIMES
SERVICE DEPLACEMENTS RISQUES SECURITE



Zones potentiellement submersibles

Niveaux marins : Actuels -- Horizon2100
exprimés en mètre NGF

- zones portuaires
niveaux marins 1,29 -- 1,69
- zones de falaises
niveaux marins : 1,09 -- 1,49
- zones de plages
niveaux marins : indiqués sur le plan
- limites communales / trait de côte

fond de plan : PCI Vecteur 2017 (parcelles, bâtis) DGFIP