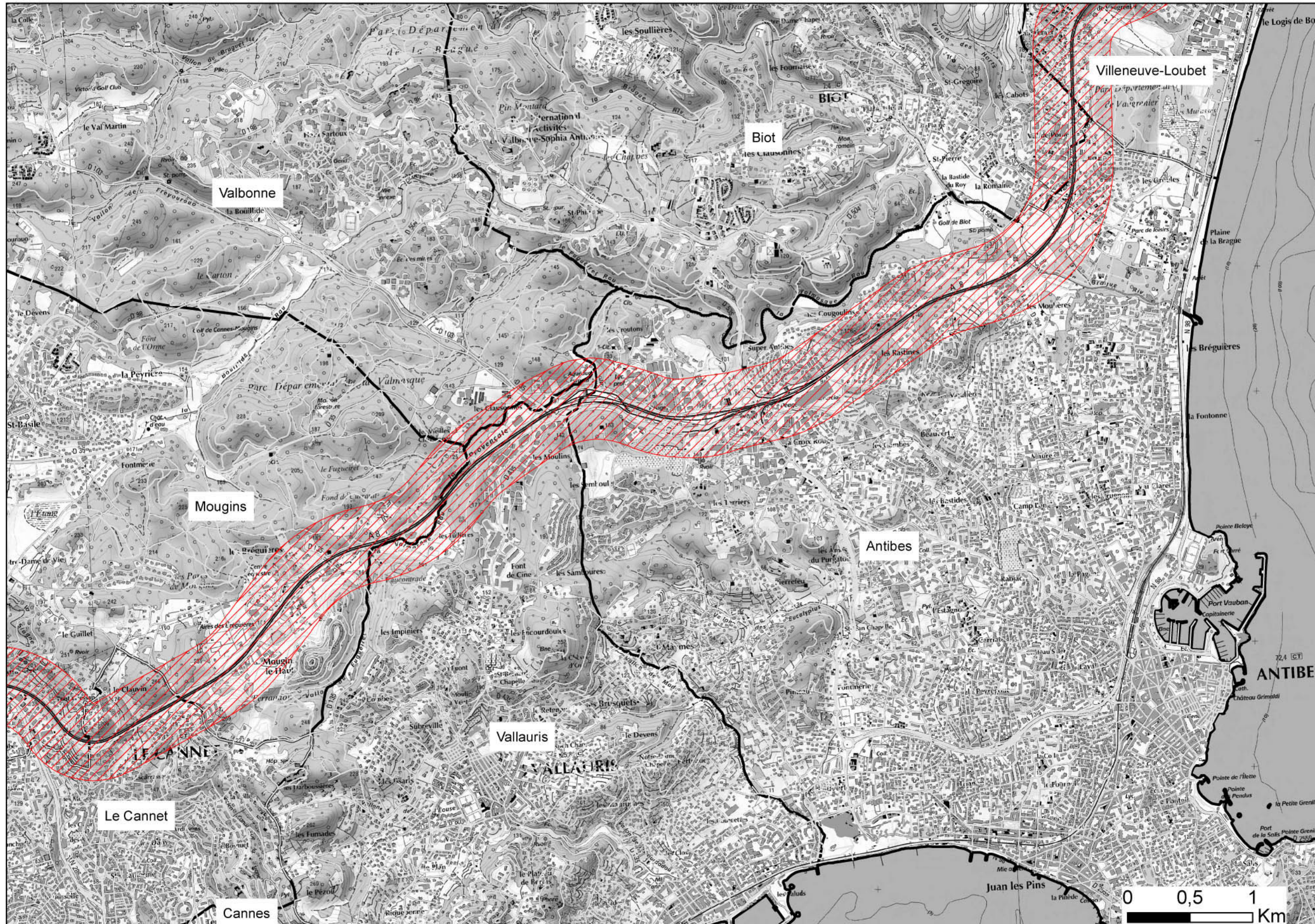


# Secteurs affectés par le bruit - carte de "type b"

Département des ALPES-MARITIMES (06)  
FRANCE



Secteurs affectés par le bruit tel que désignés par le classement sonore des infrastructures de transports terrestres de 1998 pour le réseau routier ESCOTA du Département des ALPES-MARITIMES dont le trafic est supérieur à 3M véh/an.



**A0083**  
**DALLE n°7**

Secteurs affectés par le bruit  
au sens du classement sonore



Format d'impression A3



**SOLDATA**  
ACOUSTIC

