

# COMMISSION DEPARTEMENTALE DES RISQUES NATURELS MAJEURS

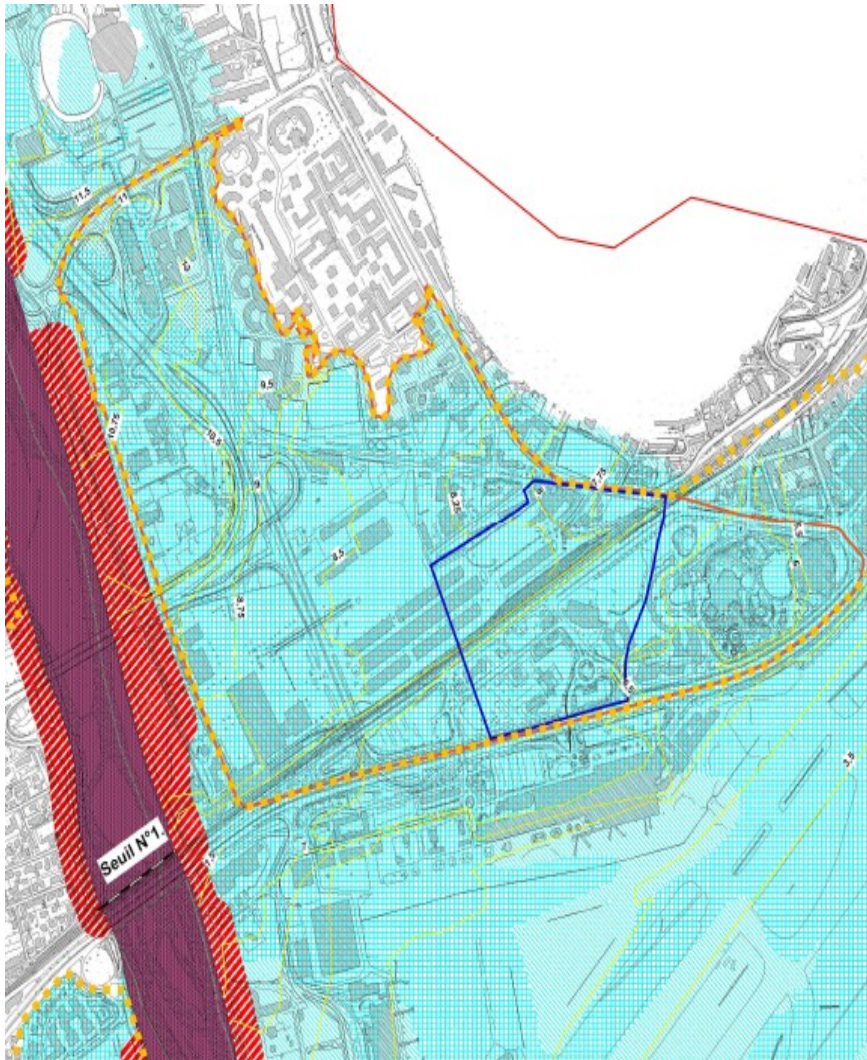
Réunion du vendredi 14 septembre 2012  
PPRI du Var  
Schéma de cohérence hydraulique  
et d'aménagement d'ensemble



Inondation de 1996 – échangeur 41

Direction Départementale des Territoires et de la Mer  
Service Eau et Risques

# Le Schéma de Cohérence Hydraulique d'Aménagement d'Ensemble (SCHAE)

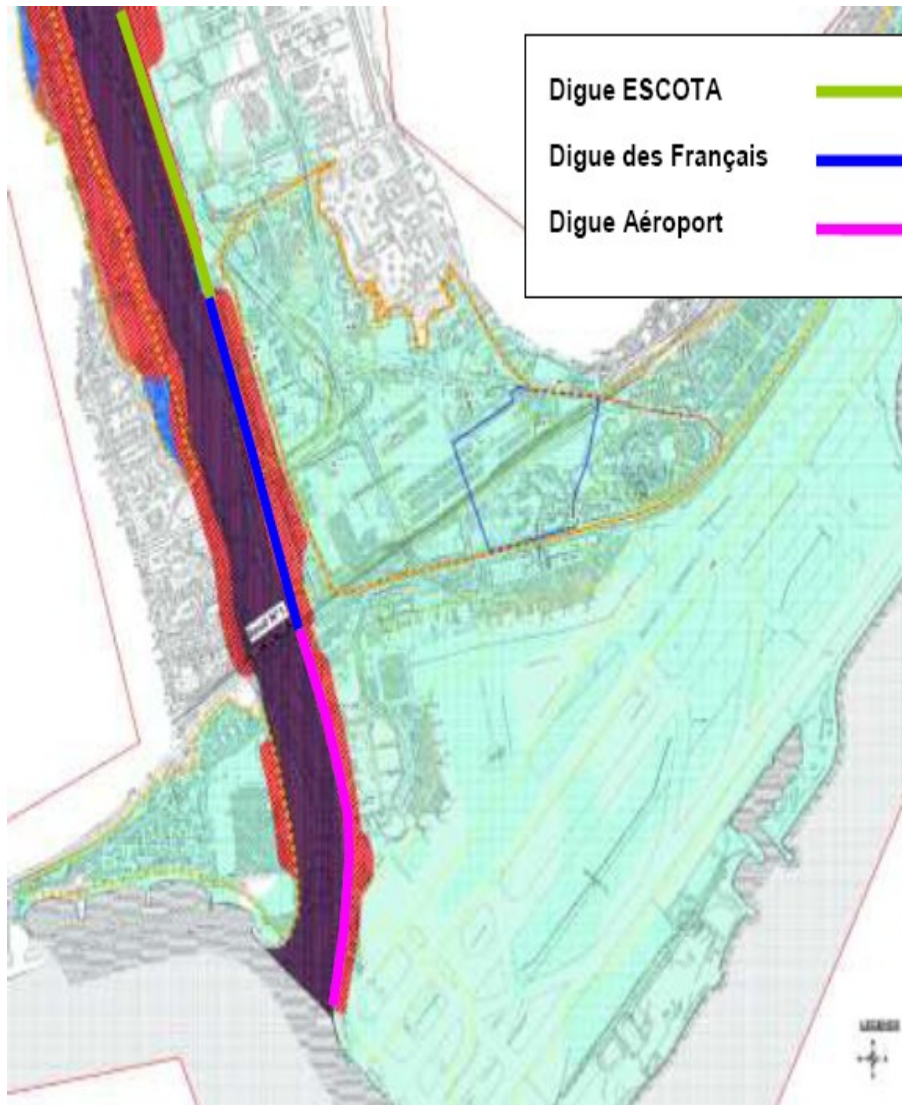


**Le PPRI de la basse vallée du Var prévoit dans la zone du Grand Aréas, que les aménagements importants sont autorisés sous réserve de l'établissement d'un SCHAE.**

## **Objectifs :**

- ne pas aggraver les risques,**
- permettre l'accès en cas de crise**

# Le Schéma de Cohérence Hydraulique d'Aménagement d'Ensemble (SCHAE)

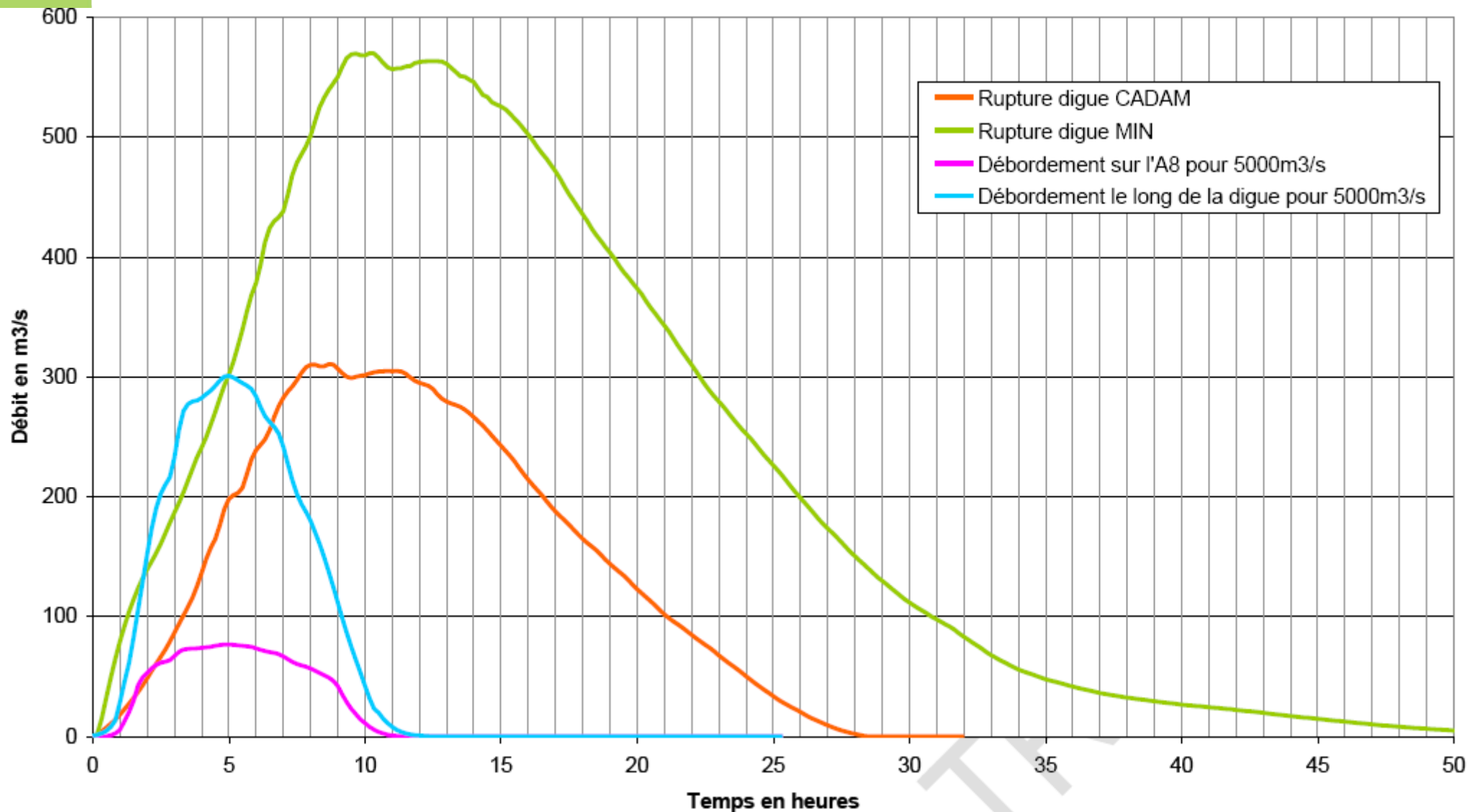


**Zone soumise exclusivement à un aléa « exceptionnel » (> centennal)**

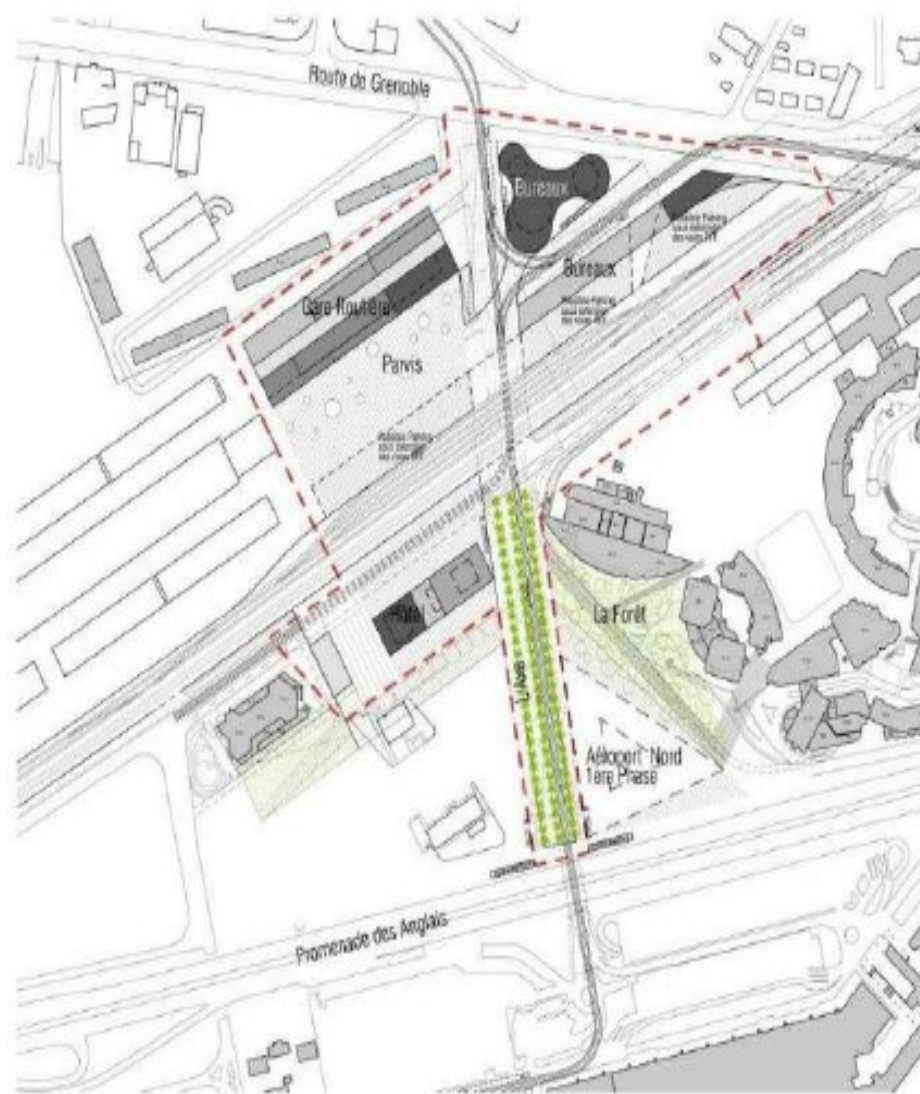
## 3 scénarios pris en compte:

- rupture de la digue des Français pour une crue de 3800 m<sup>3</sup>/s
- rupture de l'ouvrage de protection de l'A8 pour une crue de 3800 m<sup>3</sup>/s
- crue débordante du Var de 5000 m<sup>3</sup>/s

# Débits débordants dans les 3 scénarios



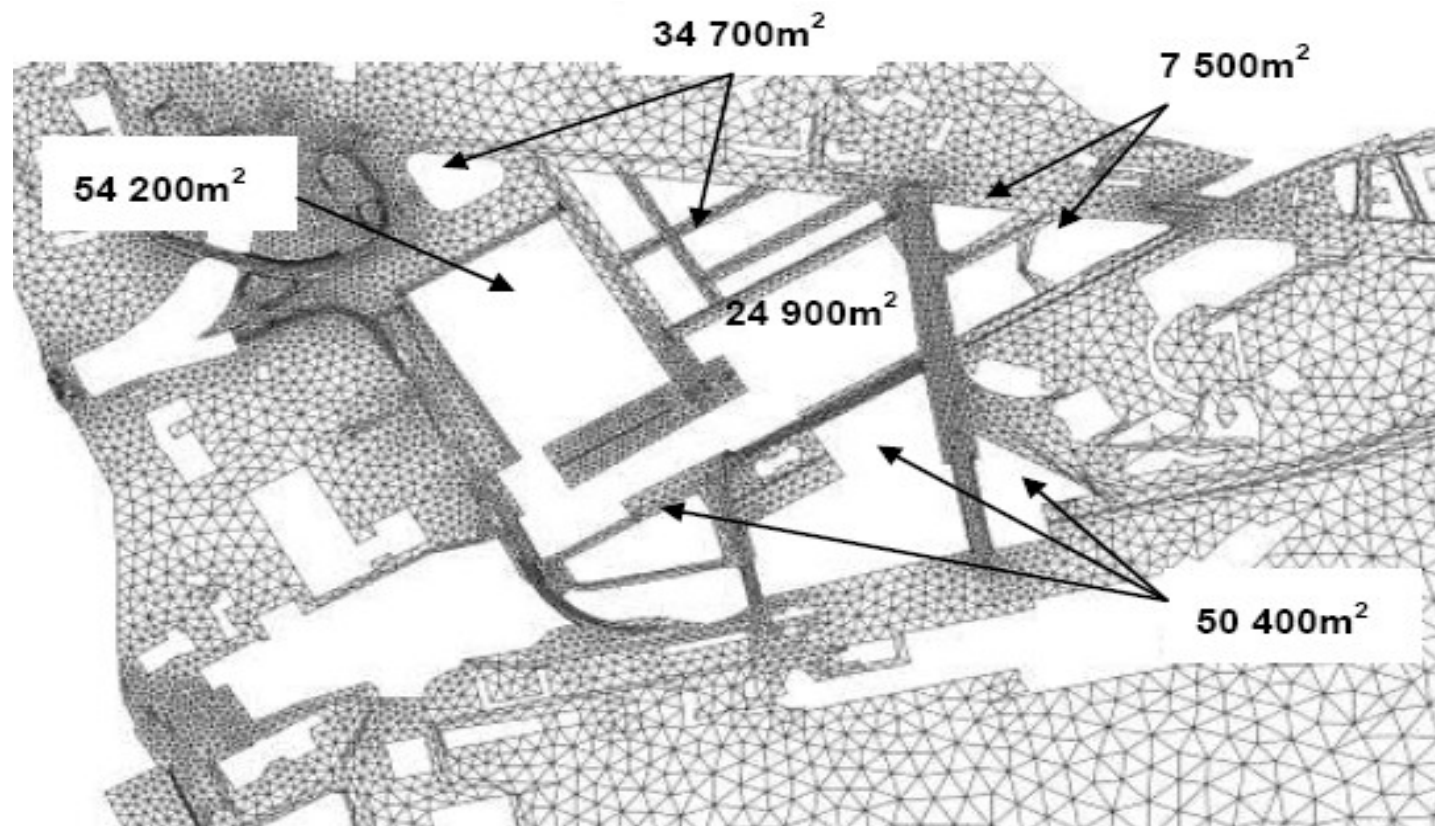
# L'aménagement pris en compte du secteur du Grand Arénas



**Horizon 2018**

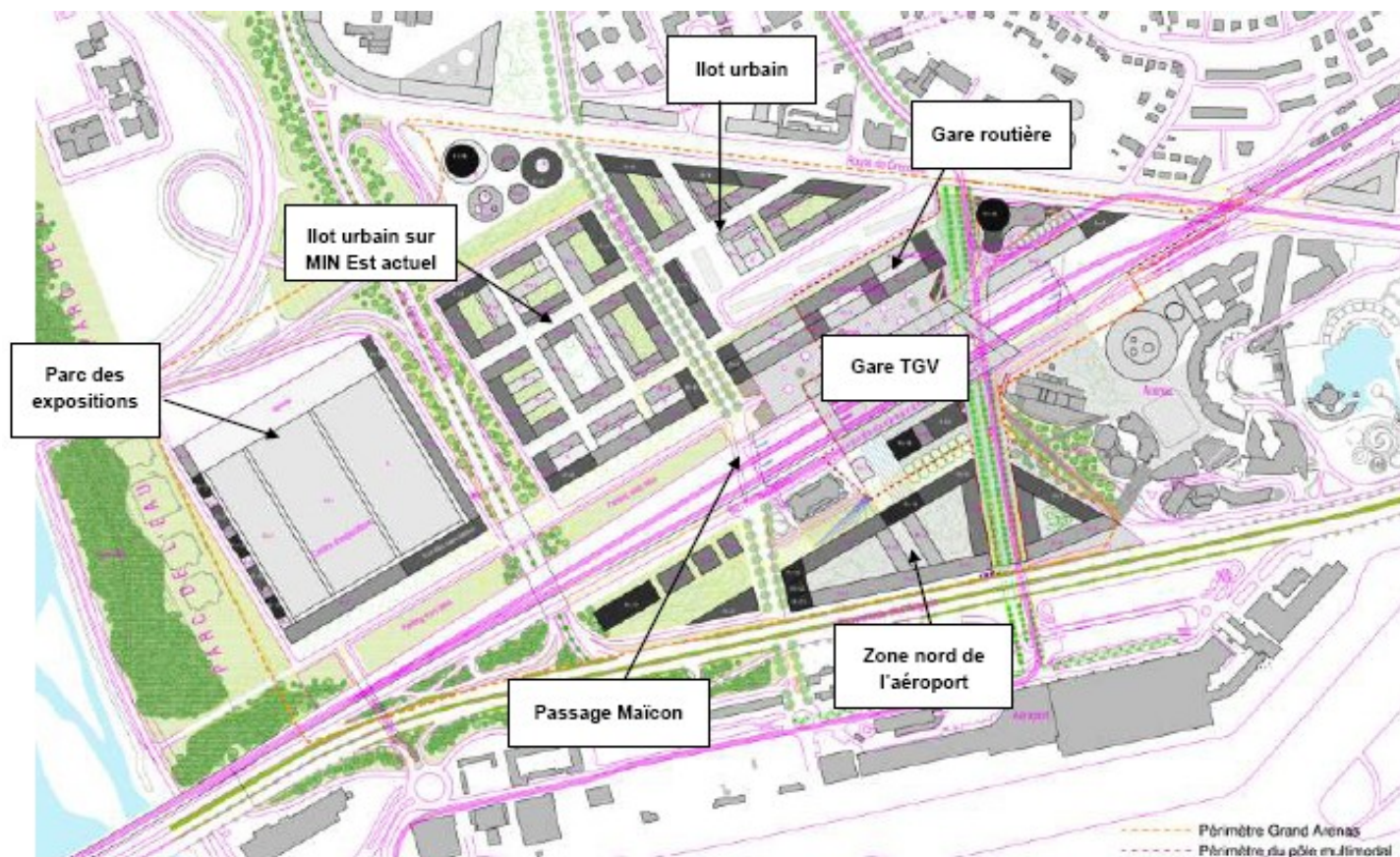
- création du pôle multimodal avec la création du passage sous voie SNCF pour le tramway
- création de 40 600 m<sup>2</sup> d'îlots étanches (constructions ou espaces publics)

# *L'aménagement pris en compte du secteur du Grand Arénas*



**Aménagement du pôle multimodal, d'îlots urbains et de la zone nord de l'aéroport (logements, bureaux, commerces, services,...), soit 171 000 m<sup>2</sup> d'îlots étanches.**

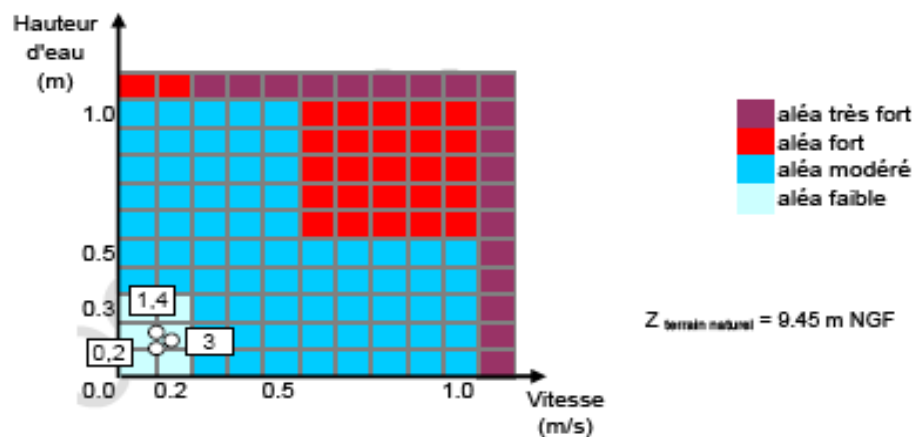
# *L'aménagement pris en compte du secteur du Grand Arénas à terme*



## Horizon 2025

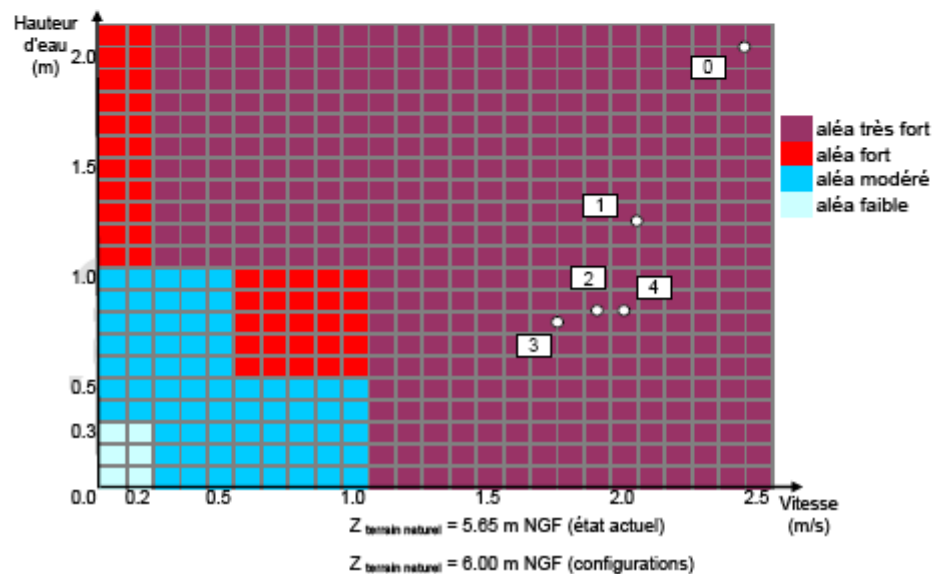
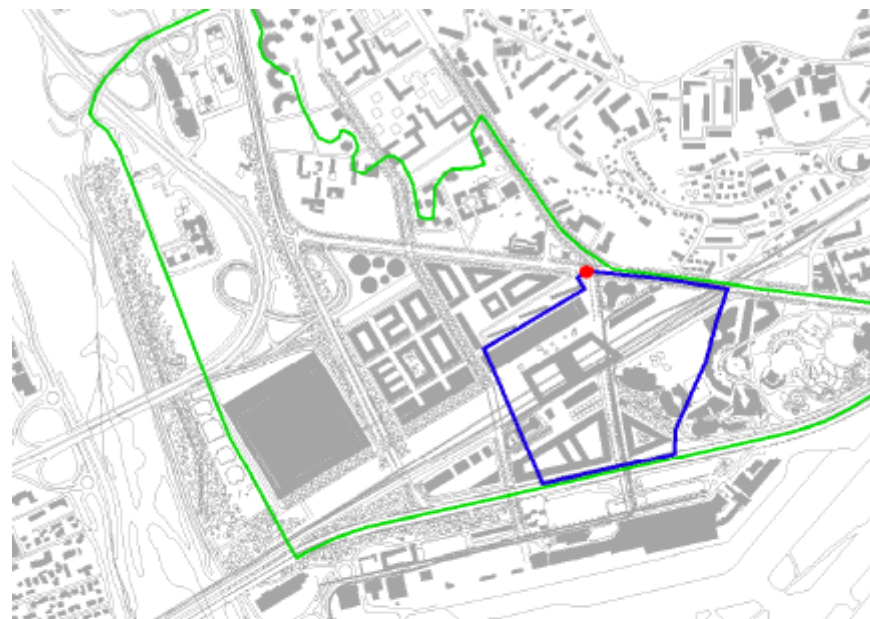
**Au total, 241 300 m<sup>2</sup> de nouveaux aménagements seront créés sous forme d'îlots étanches.**

# Impacts des aménagements sur les enjeux du Grand Arénas : Les Moulins

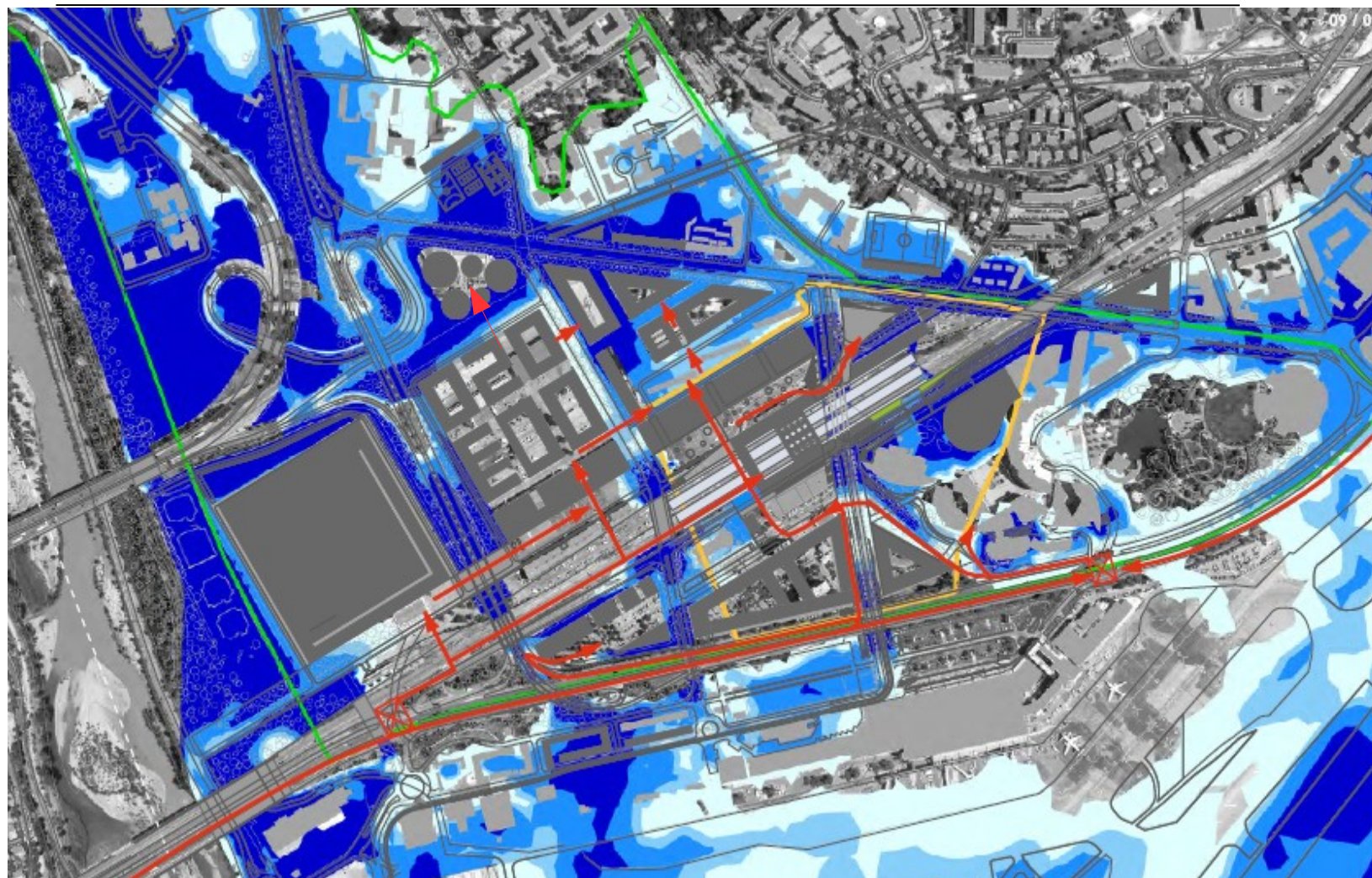




# Impacts des aménagements sur les enjeux du Grand Arénas : pôle multimodal



# L'accès des secours



# Ce qui reste à faire...

---



- ✓ Finaliser la modélisation hydraulique,
- ✓ Intégrer les résultats de l'étude dans le PPRI de la basse vallée du Var afin de rendre ces prescriptions réglementaires :
  - ↳ approbation de la révision du PPRI prévue en 2013.