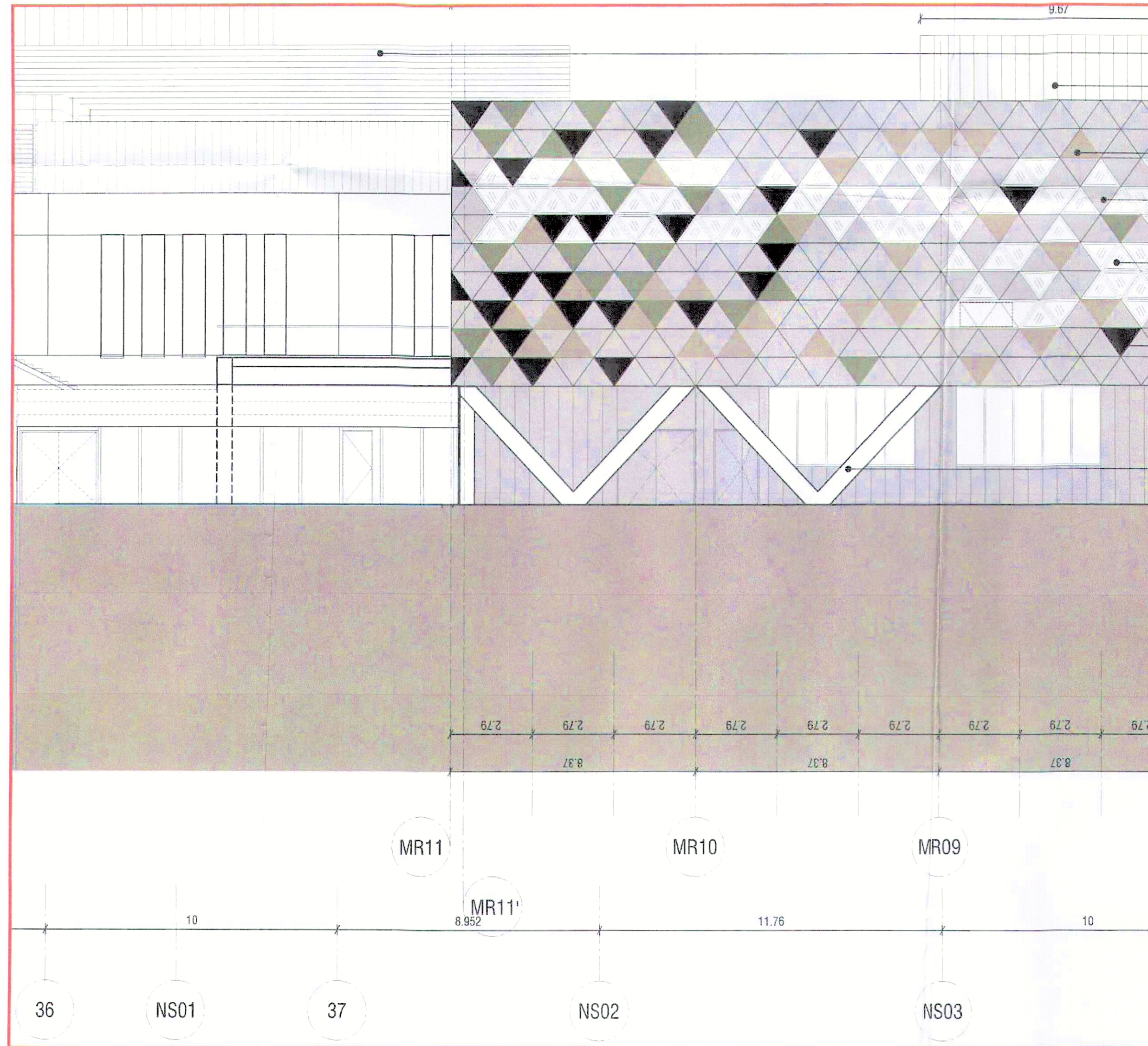
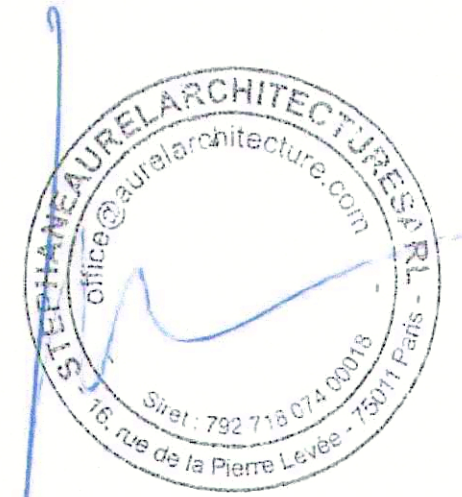


PIECES COMPLEMENTAIRES  
 au PC5-1 déposé le 28-02-19  
 PC 06 088 19 S0049



**SERVICE**

PC 06088 19S0049  
 COMPLEMENT 04/07/19



MAITRE D'OUVRAGE	MANDATAIRE	NOTES
	STEPHANE AUREL ARCHITECTURE SARL	LES TEINTES RAL SONT INDICATIVES ET SERONT VALIDÉES AVEC LE PROTOTYPE DE CHANTIER

Projet	EXTENSION DU TERMINAL 2 - TERMINAL 2.3		
Echelle	Emetteur	Document	
1/100	SAA	MODULE RESSOURCES : VARIANTE DE CALEPINAGE	
Format	Date	Numéro du document	Indice
A3	01.07.19	PC5-1c	