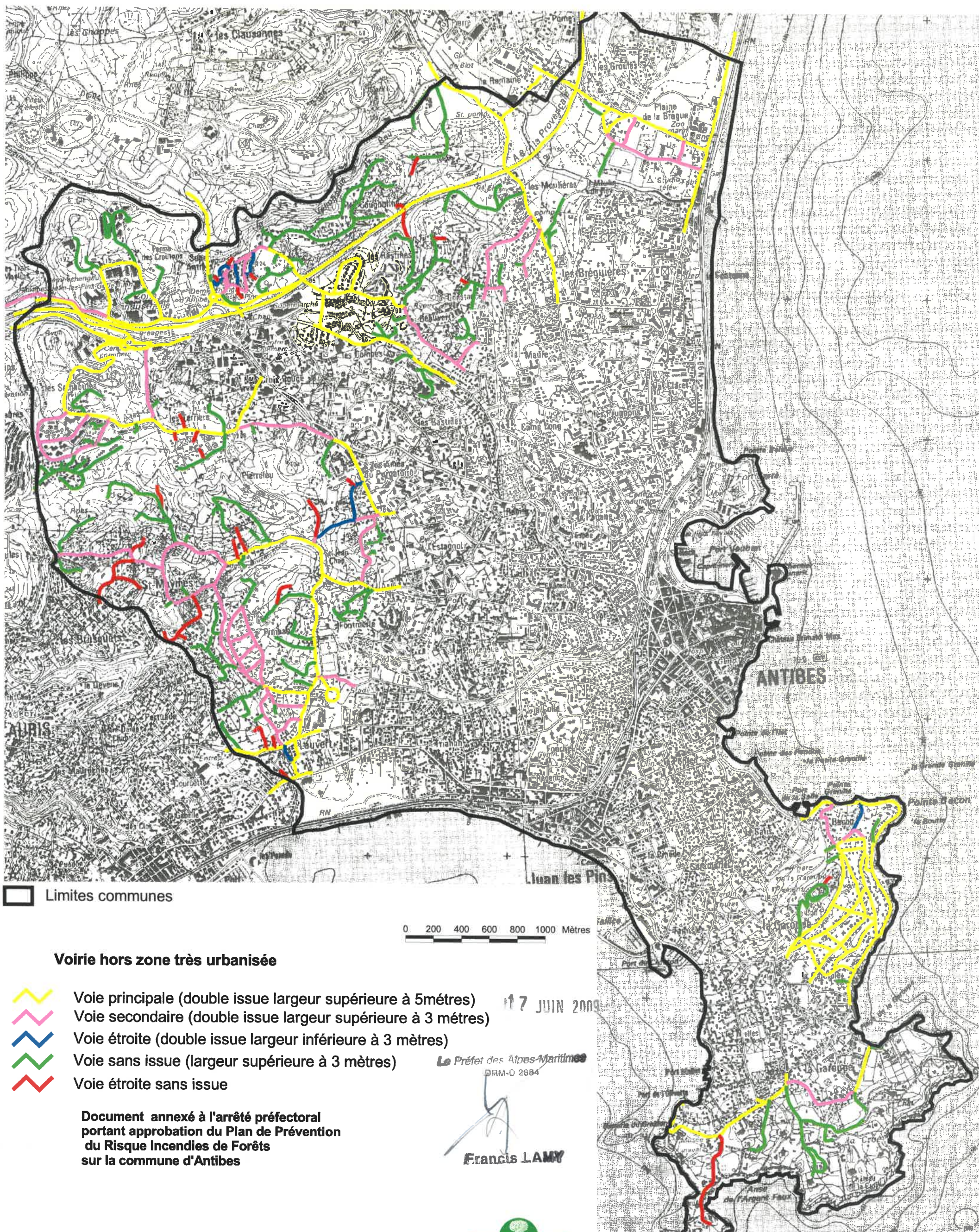


# Commune d'ANTIBES

## Plan de Prévention du Risque Incendies de Forêts

### Carte des enjeux d'équipement ( voirie )



▭ Limites communes

0 200 400 600 800 1000 Mètres

**Voirie hors zone très urbanisée**

- Voie principale (double issue largeur supérieure à 5mètres)
- Voie secondaire (double issue largeur supérieure à 3 mètres)
- Voie étroite (double issue largeur inférieure à 3 mètres)
- Voie sans issue (largeur supérieure à 3 mètres)
- Voie étroite sans issue

17 JUN 2009

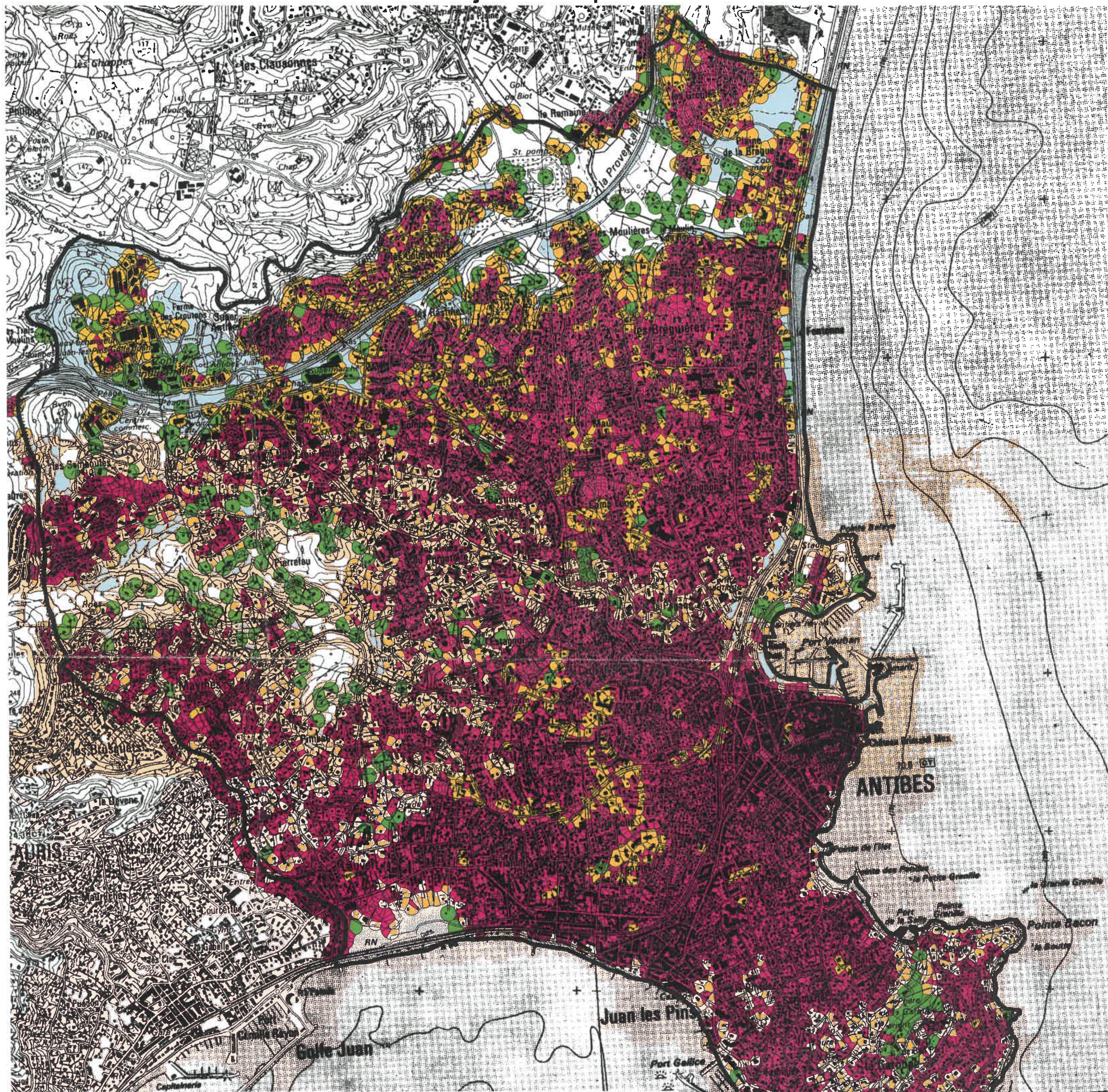
Le Préfet des Alpes-Maritimes  
DRM-D 2884

**Francis LAMY**

Document annexé à l'arrêté préfectoral portant approbation du Plan de Prévention du Risque Incendies de Forêts sur la commune d'Antibes






# Commune d'ANTIBES

## Plan de Prévention du Risque Incendies de Forêts Carte des enjeux d'occupation du sol



EDR25 © IGN

0 200 400 600 800 1000 Mètres

-  Limites communes
-  Habitat diffus : moins de 2 hab/ha
-  Habitat groupé : de 2 à 4 hab/ha
-  Habitat dense: plus de 4 hab/ha
-  Zone constructible au P.O.S (hors NC et ND)

Document annexé à l'arrêté préfectoral  
portant approbation du Plan de Prévention  
du Risque Incendies de Forêts  
sur la commune d'Antibes

Le Préfet des Alpes-Maritimes  
DRM D 20  
17 JUIN 2008  
FRANÇOIS LAMY