

COMMUNE D' AURIBEAU

Carte de l'indice de risque IR en 6 classes

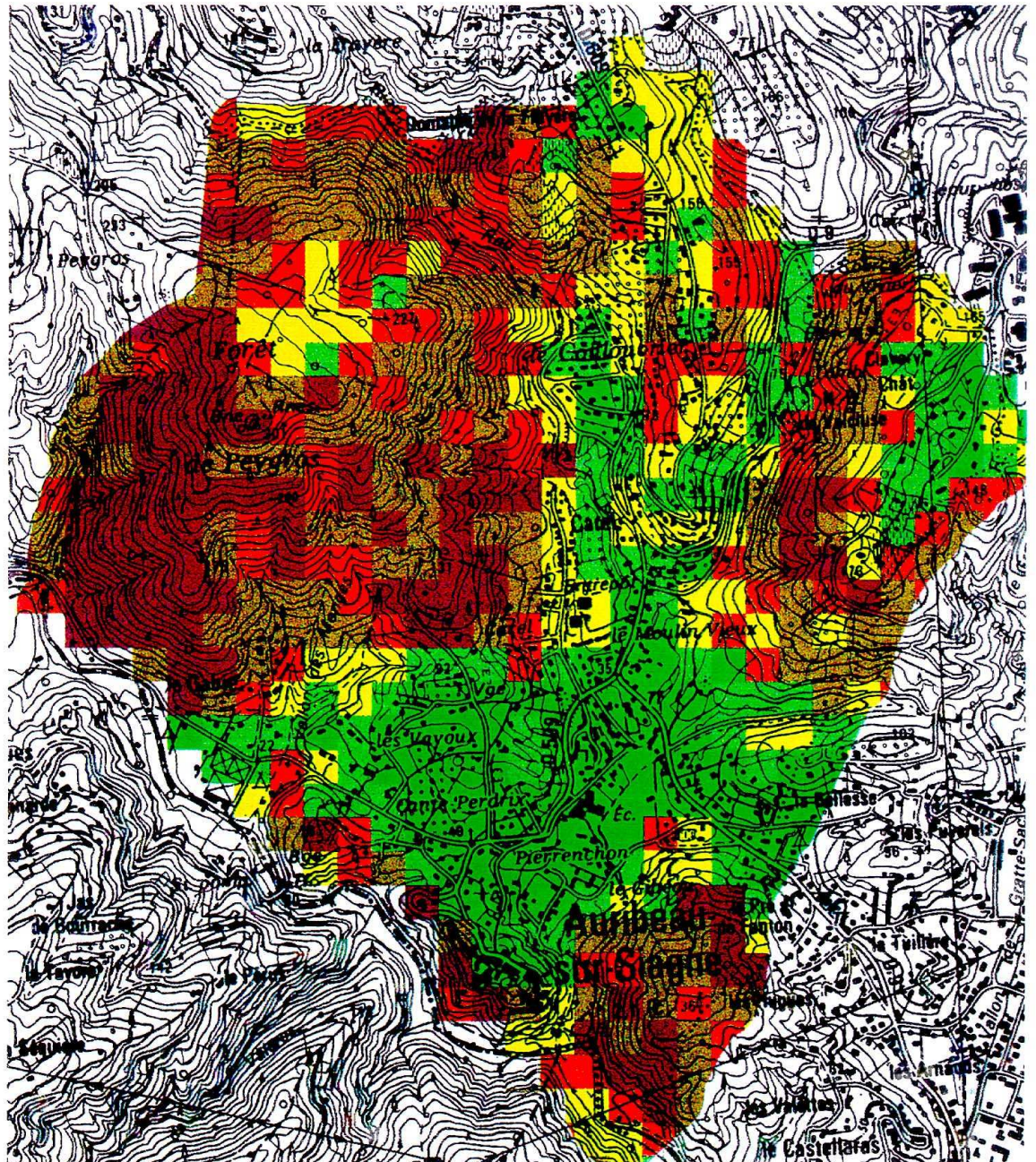
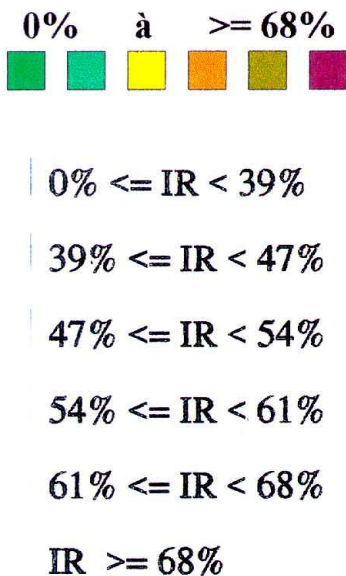
Le préfet,
Le Préfet des Alpes-Maritimes
CAB-A-1001

Jean-François GARNIER

Source Fond topographique - Agrandissement du Scan. ERD25 I.G.N

Traitement : OFFICE NATIONAL DES FORETS
Service départemental des Alpes Maritimes

0m 100m 200m 300m 400m






COMMUNE de

AURIBEAU sur SIAGNE

PLAN de PREVENTION de RISQUIS INCENDIES DE FORÊT

TRAVAUX OBLIGATOIRES A REALISER DANS UN DELAI DE 5 ANS

Document annexé à l'arrêté portant approbation
du P.P.R.I.F. 20 AVR. 2000

-  Défrichage
-  Points noirs
-  Piste



Le préfet,
Le Préfet des Alpes-Maritimes
C. 42 A 10.1
Jean-Ferns GARNIER

