

COMMUNE DE  
GUILLAUMES

PLAN DE PREVENTION DES RISQUES  
NATURELS PREVISIBLES

Mouvements de terrain

PLAN DE ZONAGE

Secteurs Village-Rivière-Valberg-Veynas

Pour le Projet,  
Le Secrétaire Général  
OTON-0-231

BOHET-BROCART

Echelle : 1/5000

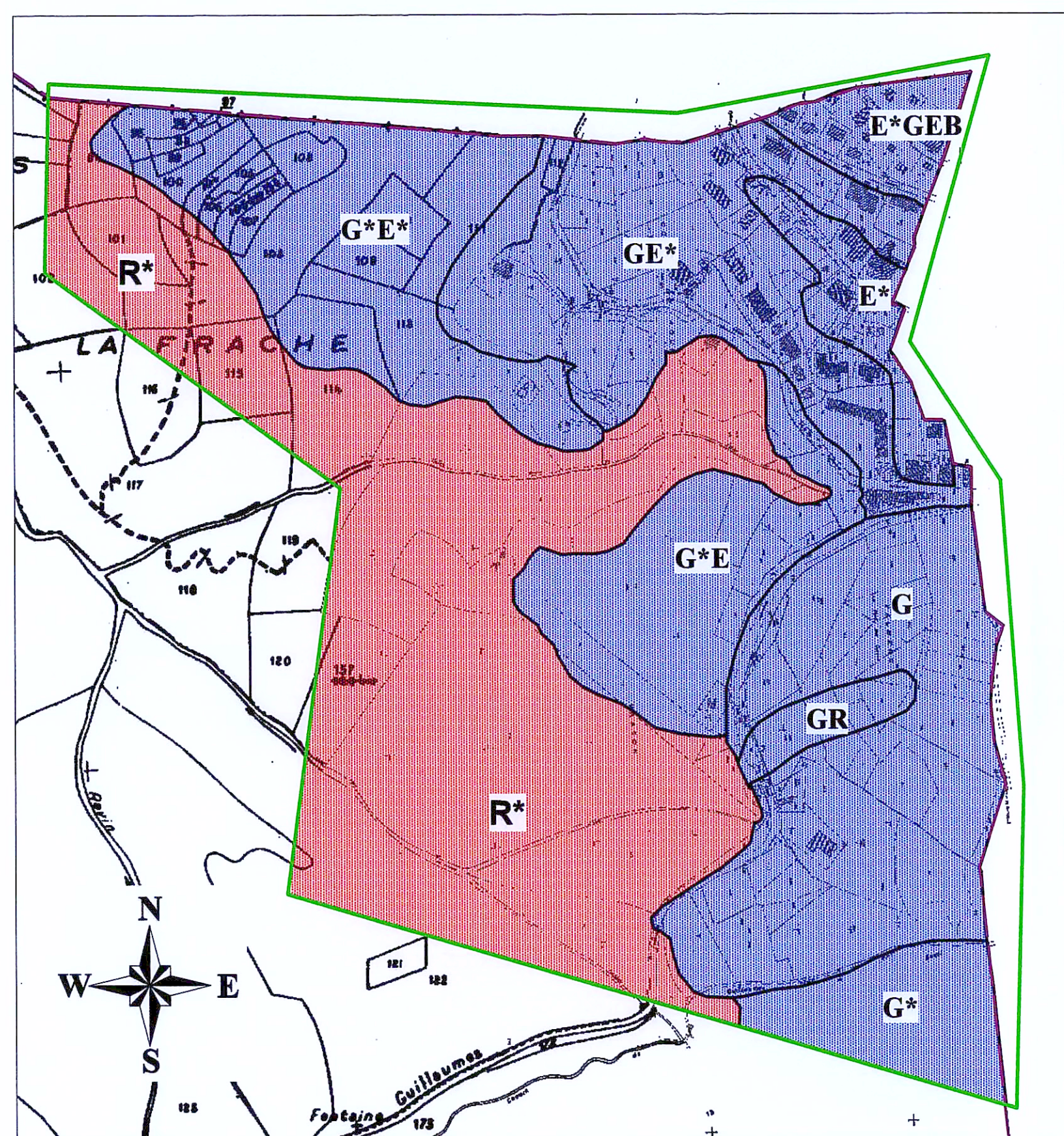
Octobre 2007

PRESCRIPTION DU PPR :	21 Août 2003
DELIBERATION DU CONSEIL MUNICIPAL :	27 mai 2006
ENQUETE DU :	4 août 2006 AU 15 septembre 2006
APPROBATION DU PPR :	7 JAN. 2008

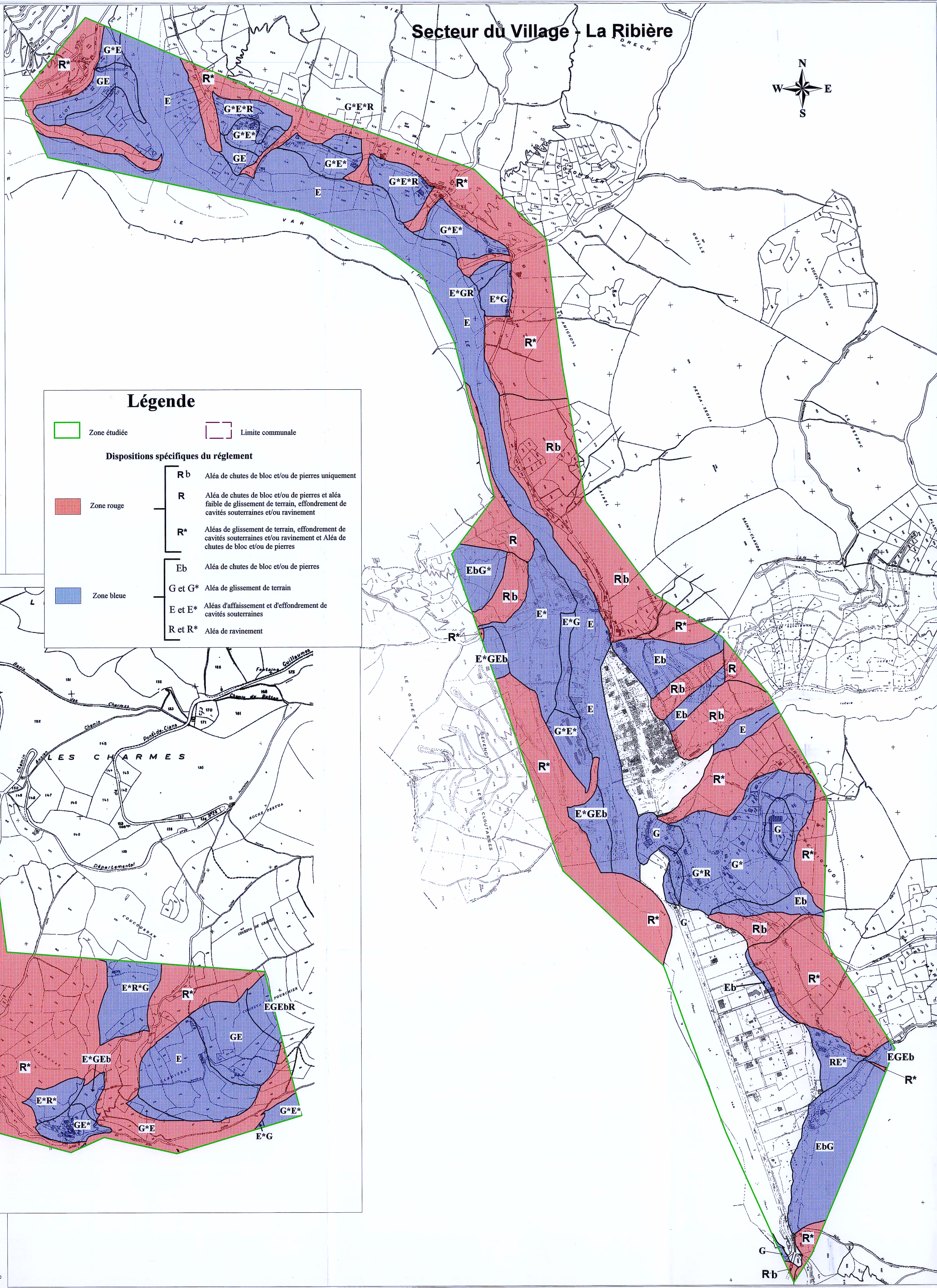
DIRECTION DEPARTEMENTALE DE L'EQUIPEMENT  
SERVICE AMENAGEMENT ENVIRONNEMENT  
ET TRANSPORTS

rtm  
restauration des terrains en montagne

Secteur de Valberg



Secteur du Village - La Rivière



Légende

- Zone étudiée
  - Limite communale
- Dispositions spécifiques du règlement**
- Zone rouge
    - Rb Aléa de chutes de bloc et/ou de pierres uniquement
    - R Aléa de chutes de bloc et/ou de pierres et aléa faible de glissement de terrain, effondrement de cavités souterraines et/ou ravinement
    - R\* Aléas de glissement de terrain, effondrement de cavités souterraines et/ou ravinement et Aléa de chutes de bloc et/ou de pierres
  - Zone bleue
    - Eb Aléa de chutes de bloc et/ou de pierres
    - G et G\* Aléa de glissement de terrain
    - E et E\* Aléas d'affaissement et d'effondrement de cavités souterraines
    - R et R\* Aléa de ravinement

Secteur de Veynas - ST Brès

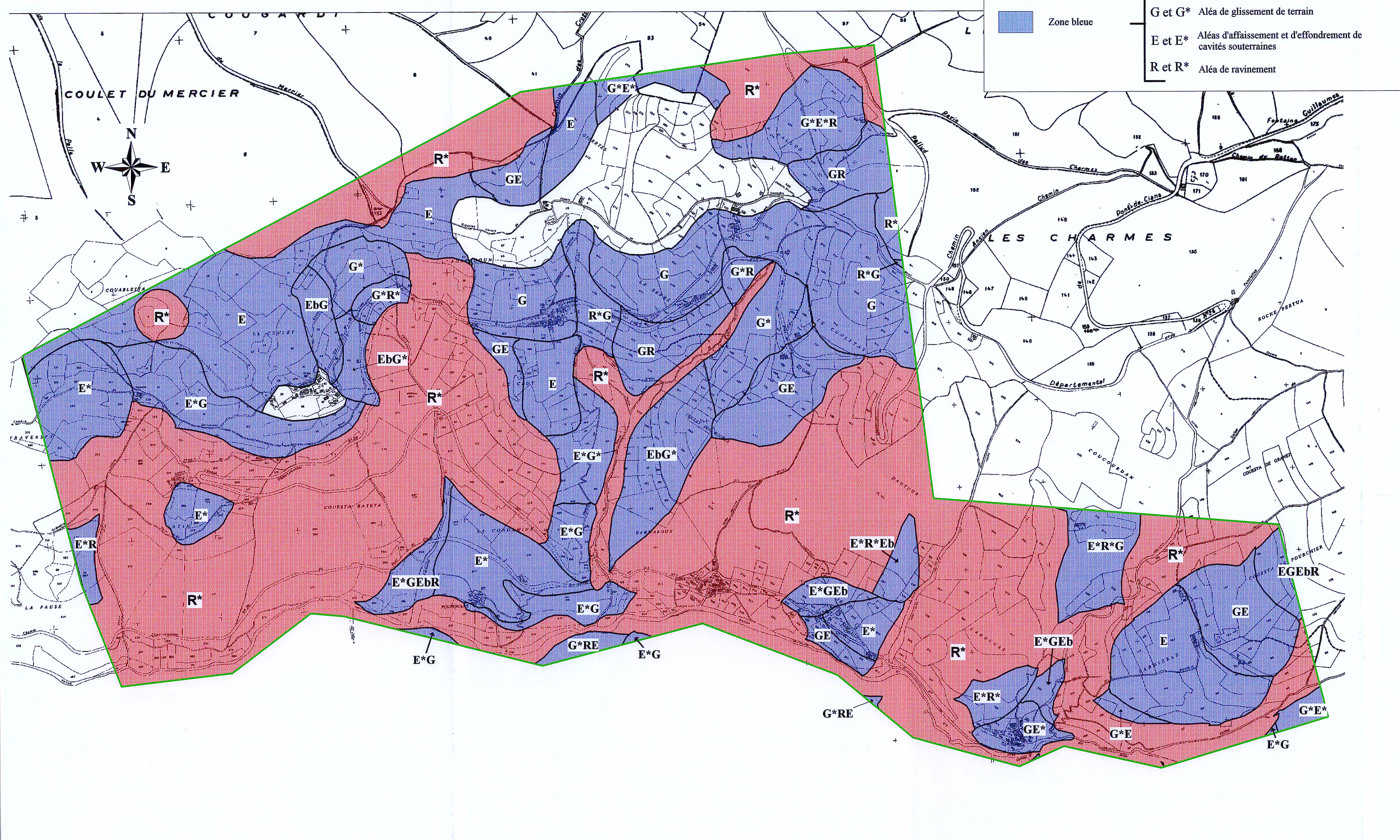


Tableau de suivi du PPR

Phase	Versión	Date	Modifications, demandées	Nature de l'intervention	Modifié par
Avant-Projet PPR	1.0	Septembre 2003		SIG Arc-view	
Avant-Projet PPR	1.1	Mars 2005	DDE	SIG Map-Info	RTM (D.J-L)
Projet PPR	1.2	Juin 2005	DDE	Limite, couleur	RTM (D.J-L)
Projet PPR	1.3	Janvier 2006	DDE	Légende et structure du zonage	RTM (D.J-L)
Projet PPR	1.4	Avril 2006	DDE	Limite (secteur Valberg)	RTM (D.J-L)

Fond cadastral et assemblage Commune et RTM - 06  
Données relative aux phénomènes naturels RTM - 06 2003

Bureau d'études RTM - 06

dessiné par M.DEMIROJAN Jean-Luc