

Commune de MOUGINS
PLAN D'OCCUPATION DES SOLS

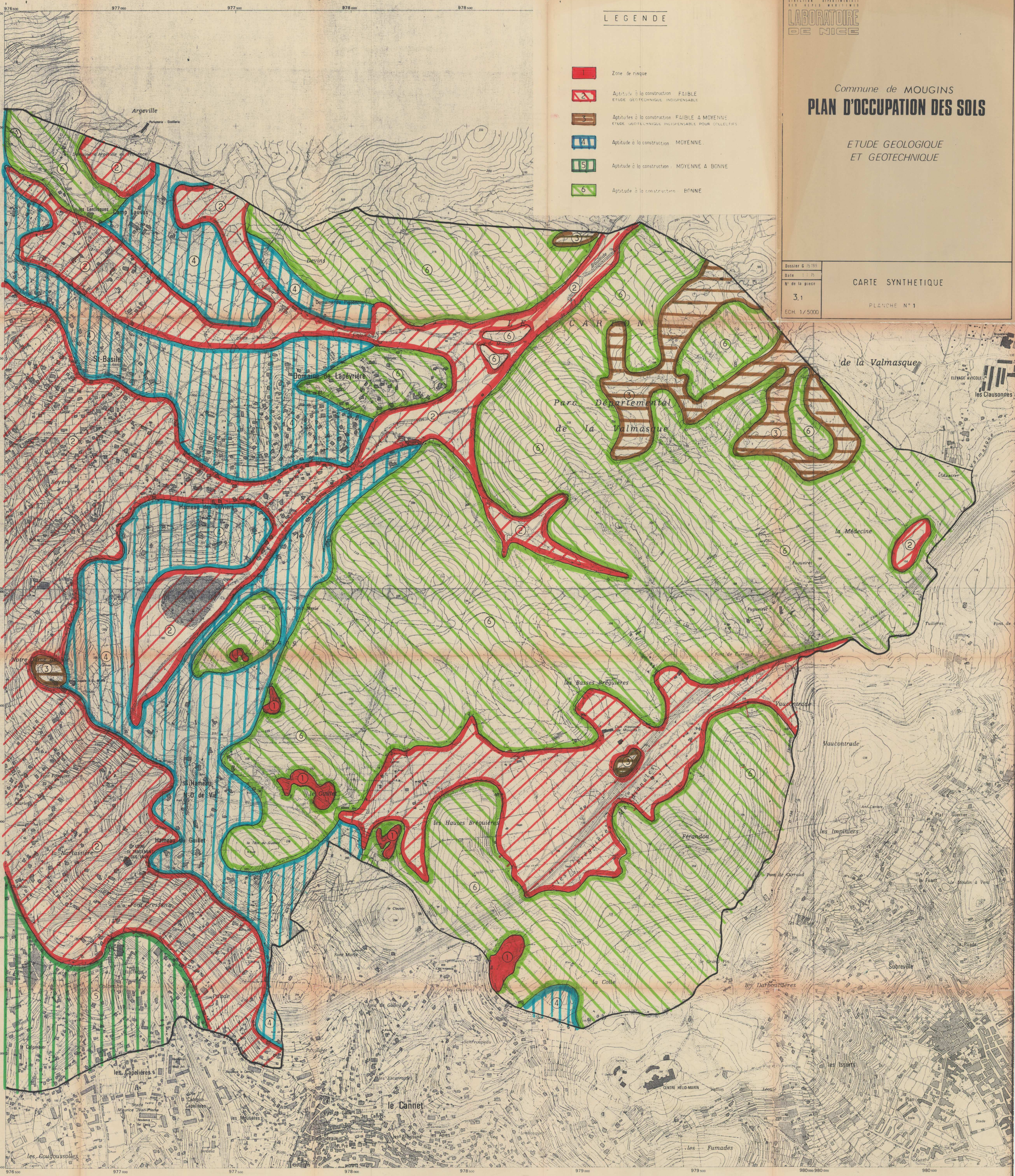
ETUDE GEOLOGIQUE
 ET GEOTECHNIQUE

LEGENDE

- Zone de risque
- Aptitude à la construction FAIBLE
ETUDE GEOTECHNIQUE INDISPENSABLE
- Aptitudes à la construction FAIBLE À MOYENNE
ETUDE GEOTECHNIQUE INDISPENSABLE POUR COLLECTIFS
- Aptitude à la construction MOYENNE
- Aptitude à la construction MOYENNE À BONNE
- Aptitude à la construction BONNE

Dossier 6 15 195
 Date 1 75
 N° de la pièce
 3.1
 ECH. 1/5000

CARTE SYNTHETIQUE
 PLANCHE N° 1



1. Levés stéréophotogrammétriques réalisés en 1971.
 2. Nouvelle triangulation de la France. Échelle de 1:12 500.
 3. Après la prise de vues photographiques de 1970 à l'échelle de 1:12 500.
 4. Nouvelle triangulation de la France. Échelle de 1:12 500.
 5. Nouvelle triangulation de la France. Échelle de 1:12 500.