

COMMUNE DE SAINTE-AGNES

PLAN DE PREVENTION DES RISQUES NATURELS
 PREVISIBLES DE MOUVEMENTS DE TERRAIN

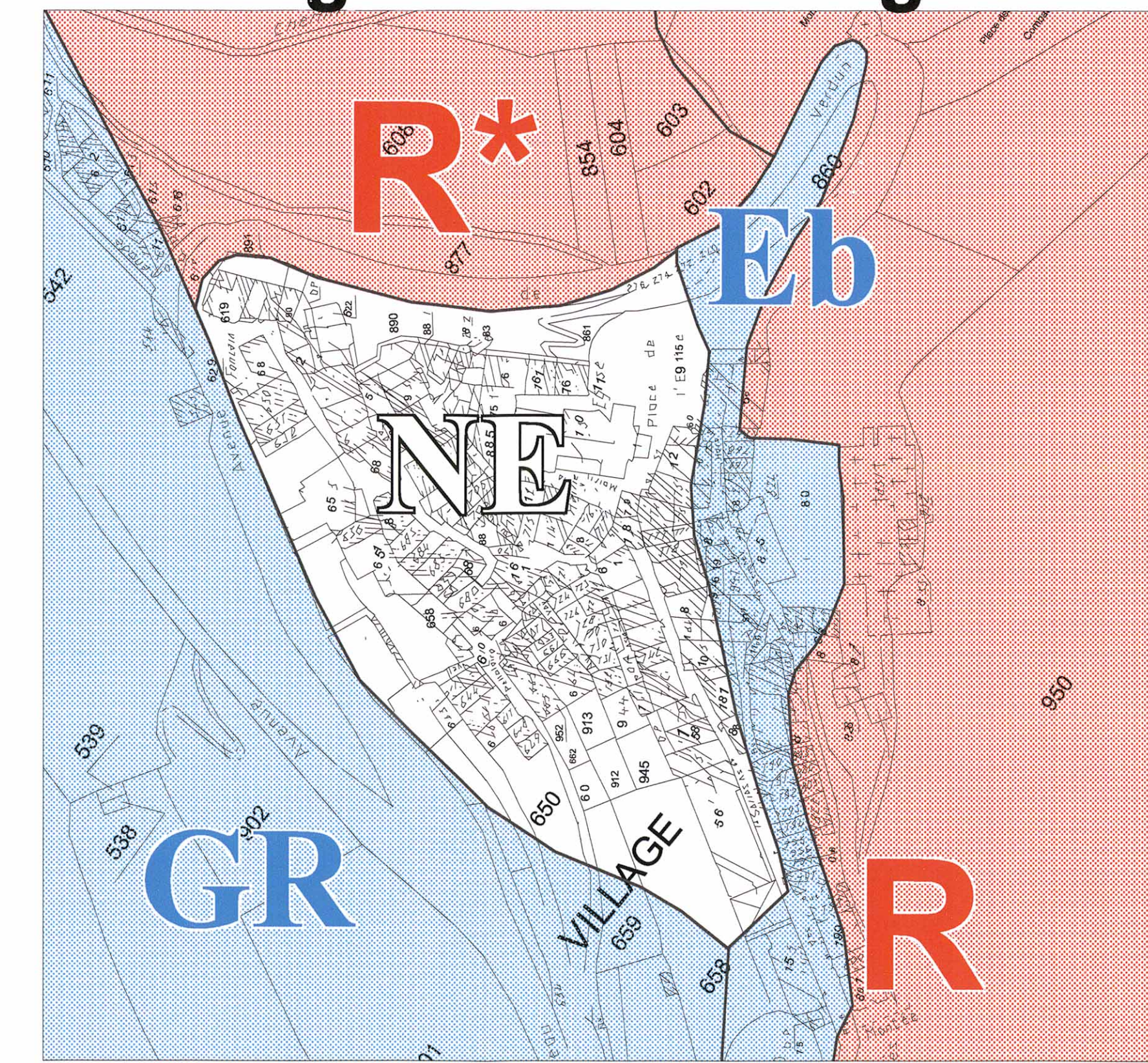
PLAN DE ZONAGE

Pour le Préfet
 Philippe PIRAUX

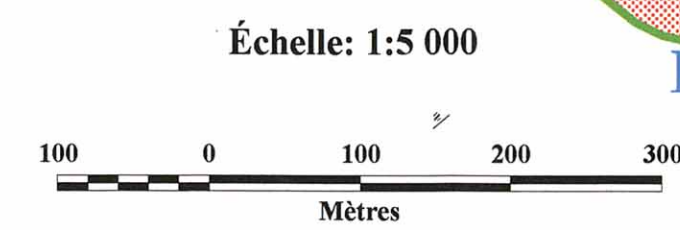
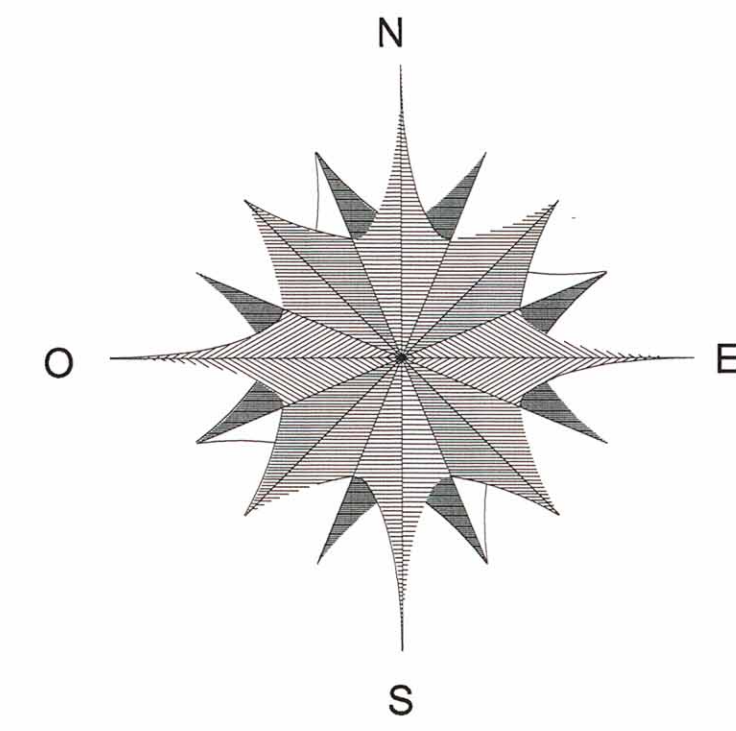
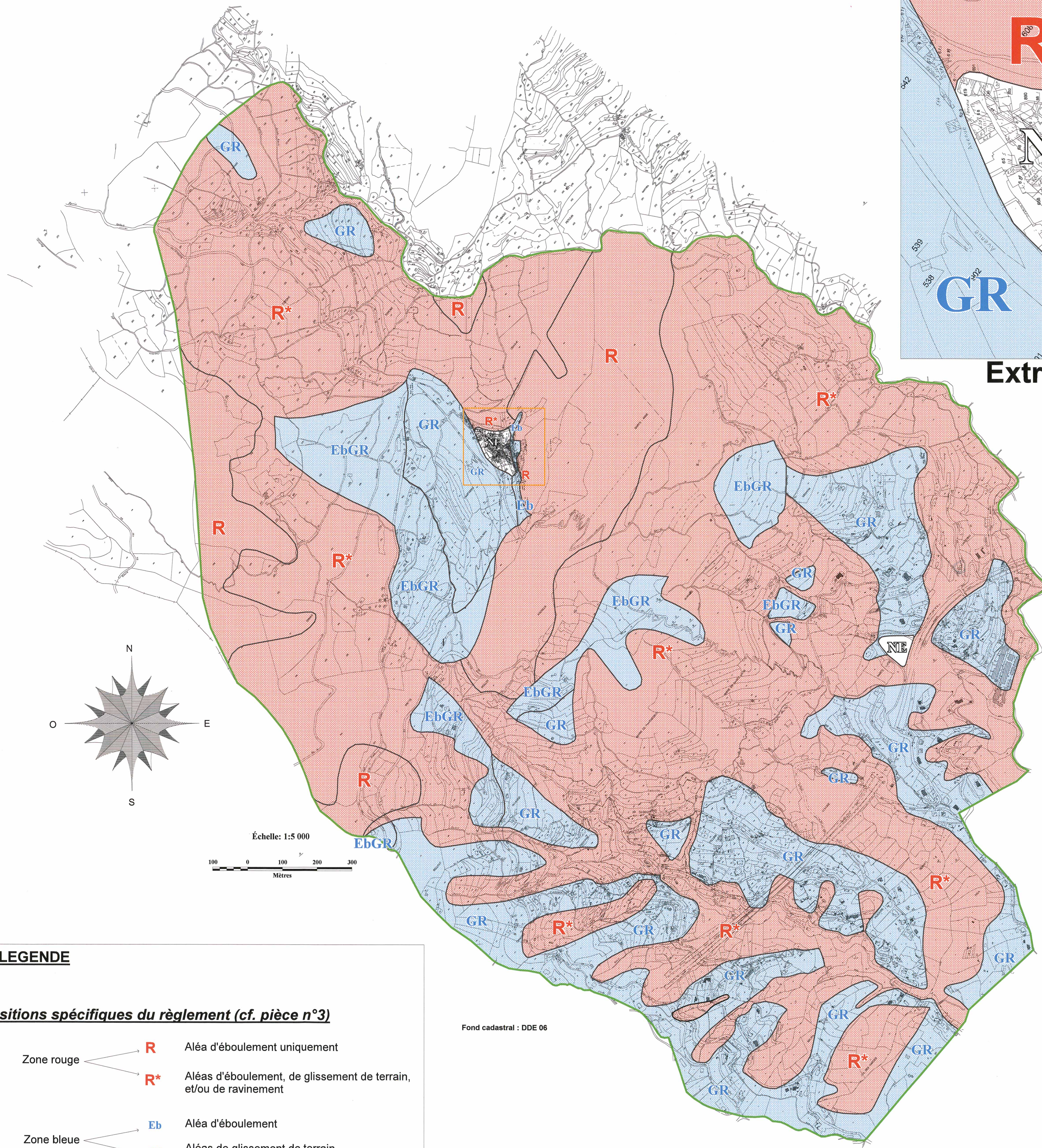
Echelle 1/5000 Avril 2004
 PRESCRIPTION DU PPR conformément à la loi n°95.101 du 2 février 1995 : 30 août 2002
 DELIBERATION DU CONSEIL MUNICIPAL : 23 juillet 2003
 ENQUETE PUBLIQUE DU 10 juin 2003 AU 11 juillet 2003
 APPROBATION DU PPR : 30 NOV. 2004



Village de Sainte-Agnès



Extrait au 1/1000



LEGENDE

Dispositions spécifiques du règlement (cf. pièce n°3)

- Limite du zonage réglementaire
- Limite de zone
- Secteur agrandi au 1/1000

- Zone rouge → R Aléa d'éboulement uniquement
- R* Aléas d'éboulement, de glissement de terrain, et/ou de ravinement
- Zone bleue → Eb Aléa d'éboulement
- GR Aléas de glissement de terrain et/ou de ravinement
- Zone blanche → NE Zone non exposée (aléa nul ou négligeable)

Fond cadastral : DDE 06