



Liberté • Égalité • Fraternité
RÉPUBLIQUE FRANÇAISE
PREFECTURE DES ALPES-MARITIMES

**COMMUNE DE
ST ETIENNE DE TINÉE**

PLAN DE PREVENTION DES RISQUES
NATURELS PREVISIBLES

Phénomènes avalancheux

ZONAGE REGLEMENTAIRE

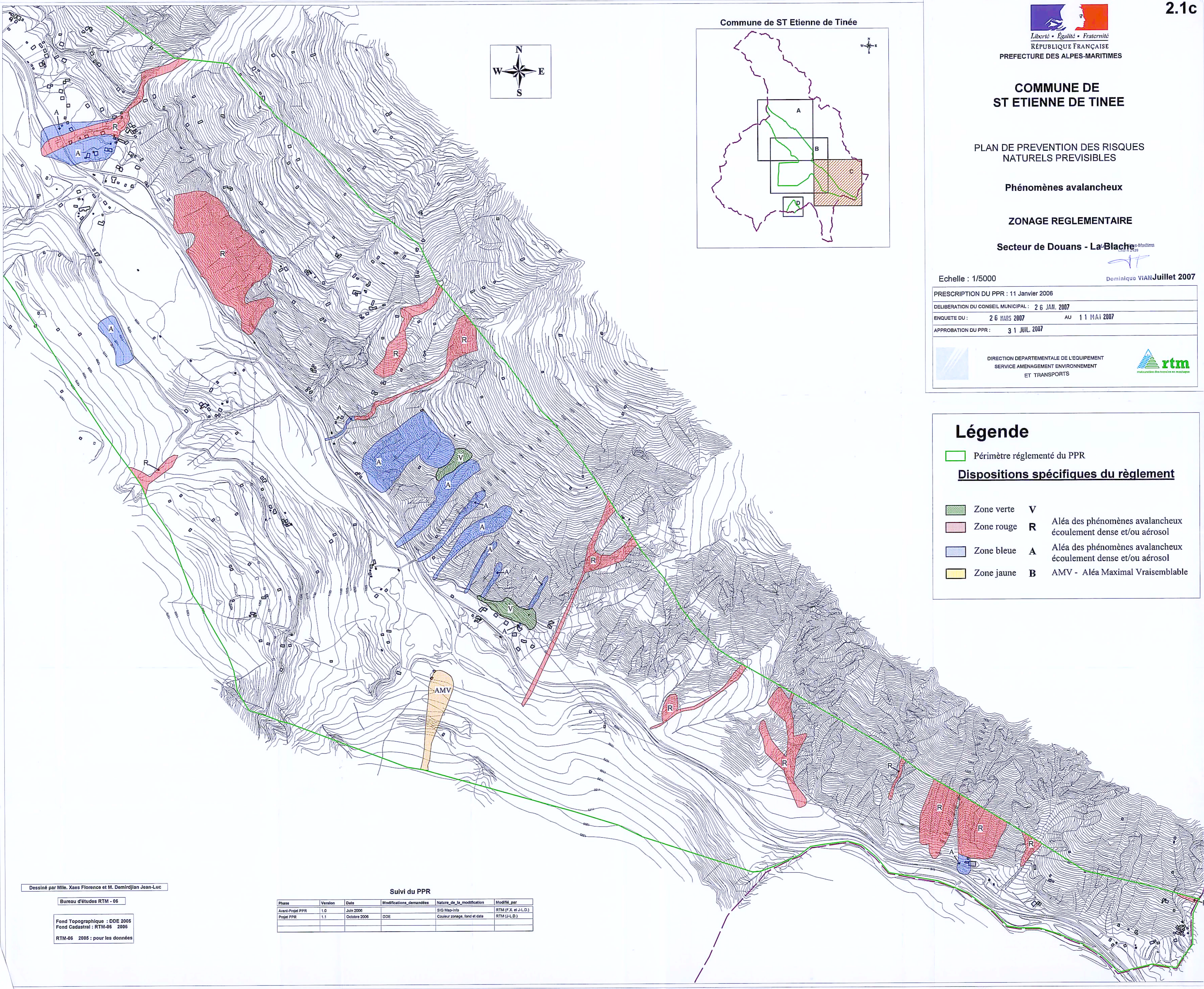
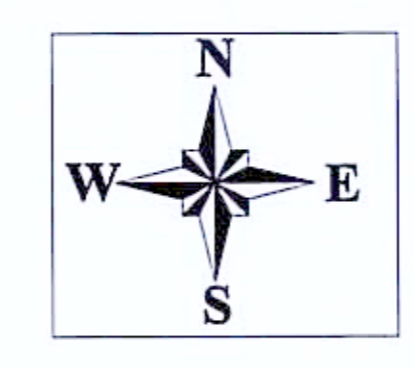
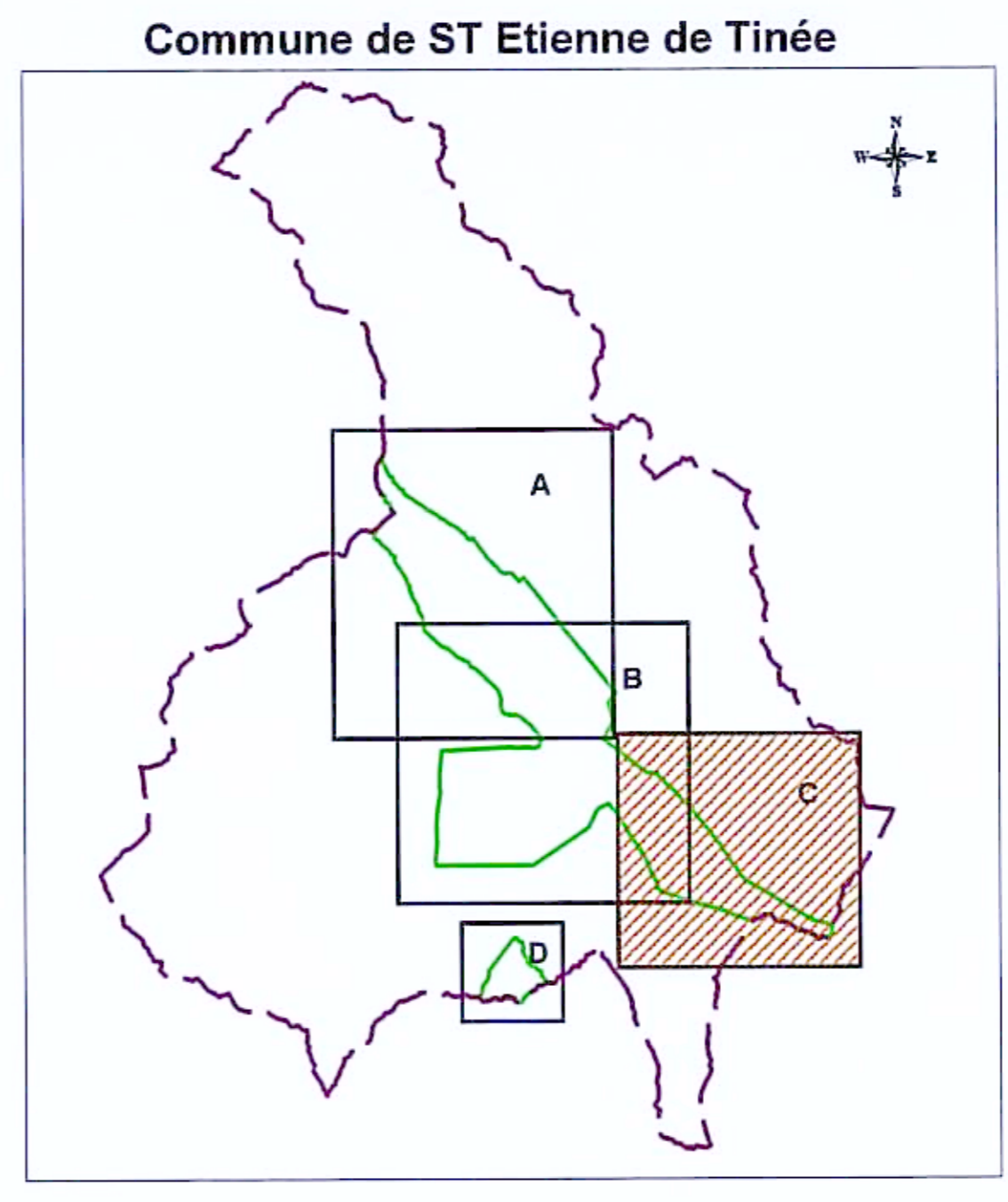
Secteur de Douans - La Blache

Dominique VIAN **Juillet 2007**

Echelle : 1/5000

PRESCRIPTION DU PPR :	11 JANVIER 2006
DELIBERATION DU CONSEIL MUNICIPAL :	26 JAN. 2007
ENQUETE DU :	26 MARS 2007 AU 11 MAI 2007
APPROBATION DU PPR :	31 JUIL. 2007

DIRECTION DEPARTEMENTALE DE L'EQUIPEMENT
SERVICE AMENAGEMENT ENVIRONNEMENT
ET TRANSPORTS



Légende

- Périmètre réglementé du PPR
- Dispositions spécifiques du règlement**
- Zone verte **V**
- Zone rouge **R** Aléa des phénomènes avalancheux écoulement dense et/ou aérosol
- Zone bleue **A** Aléa des phénomènes avalancheux écoulement dense et/ou aérosol
- Zone jaune **B** AMV - Aléa Maximal Vraisemblable

Dessiné par Mlle. Xaas Florence et M. Demirdjian Jean-Luc

Bureau d'études RTM - 06

Fond Topographique : DDE 2005
Fond Cadastral : RTM-06 2006
RTM-06 2005 : pour les données

Suivi du PPR

Phase	Version	Date	Modifications demandées	Nature de la modification	Modifié par
Avant-Projet PPR	1.0	Juin 2006		SIG Map-Info	RTM (F.X. et J.-L.D.)
Projet PPR	1.1	Octobre 2006	DDE	Couleur zonage, fond et date	RTM (J.-L.D.)