



Liberté • Égalité • Fraternité  
RÉPUBLIQUE FRANÇAISE

PREFECTURE DES ALPES-MARITIMES

## COMMUNE DE ST ETIENNE DE TINEE

PLAN DE PREVENTION DES RISQUES  
NATURELS PREVISIBLES

Phénomènes avalancheux

ZONAGE REGLEMENTAIRE

Secteur de Roya

Le Préfet des Alpes-Maritimes  
CAB-A 2439

Dominique VIAN  
Juillet 2007

Echelle : 1/5000

PRESCRIPTION DU PPR : 11 Janvier 2006

DELIBERATION DU CONSEIL MUNICIPAL : 26 JAN. 2007

ENQUETE DU : 26 MARS 2007 AU 11 MAI 2007

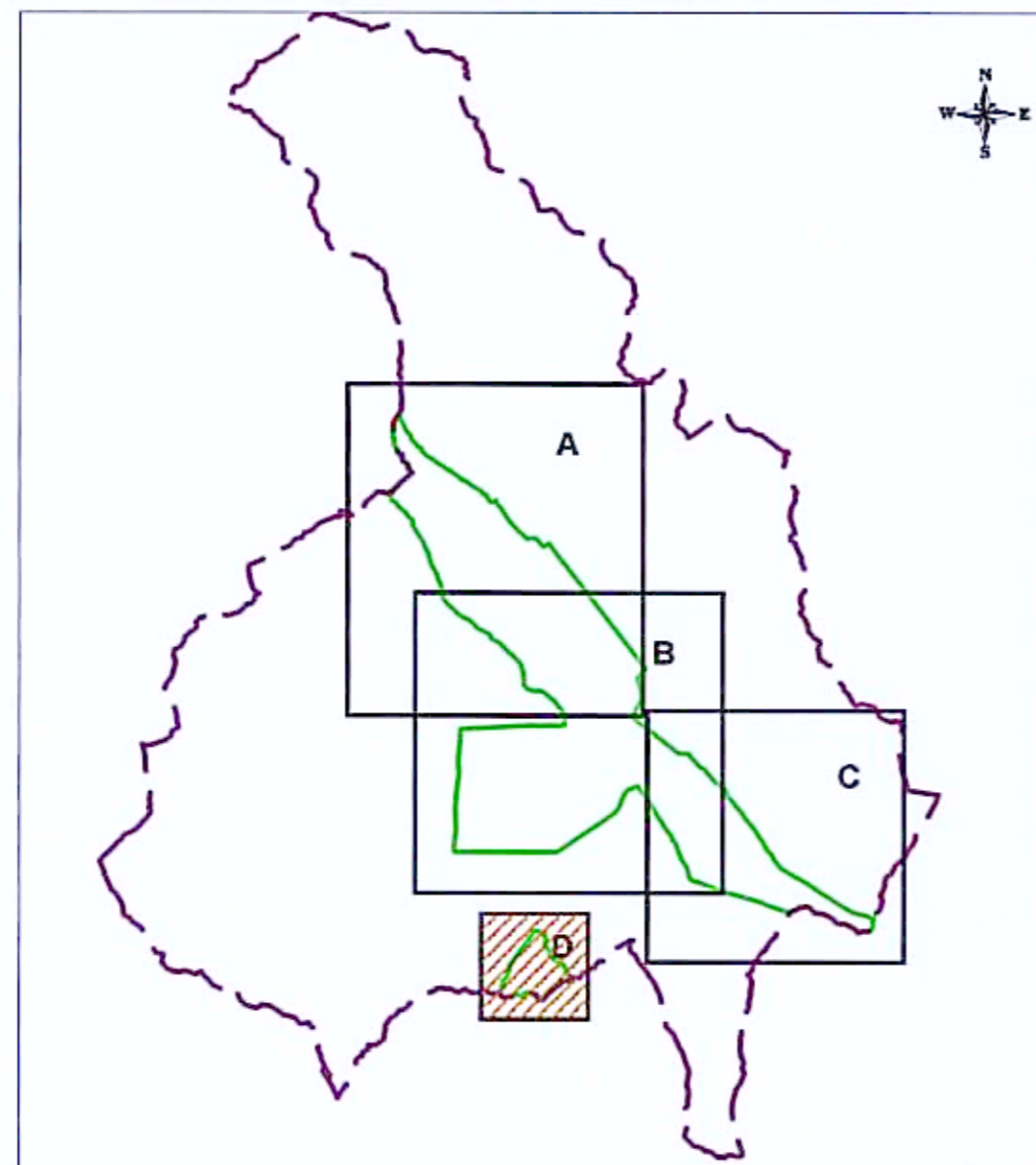
APPROBATION DU PPR : 31 JUIL. 2007

DIRECTION DEPARTEMENTALE DE L'EQUIPEMENT  
SERVICE AMENAGEMENT ENVIRONNEMENT  
ET TRANSPORTS



2.1d

Commune de ST Etienne de Tinée



Suivi du PPR

Phase	Version	Date	Modifications demandées	Nature de la modification	Modifié par
Avant-Projet PPR	1.0	Juin 2006		SIG Map-Info	RTM (F.X. et J.-L.D.)
Projet PPR	1.1	Octobre 2006	DDE	Couleur zonage, fond et date	RTM (J.-L.D.)

Fond Topographique : DDE 2005  
Fond Cadastral : RTM-06 2006

RTM-06 2005 : pour les données



### Légende

Périmètre réglementé du PPR

### Dispositions spécifiques du règlement

Zone verte **V**

Zone rouge **R**

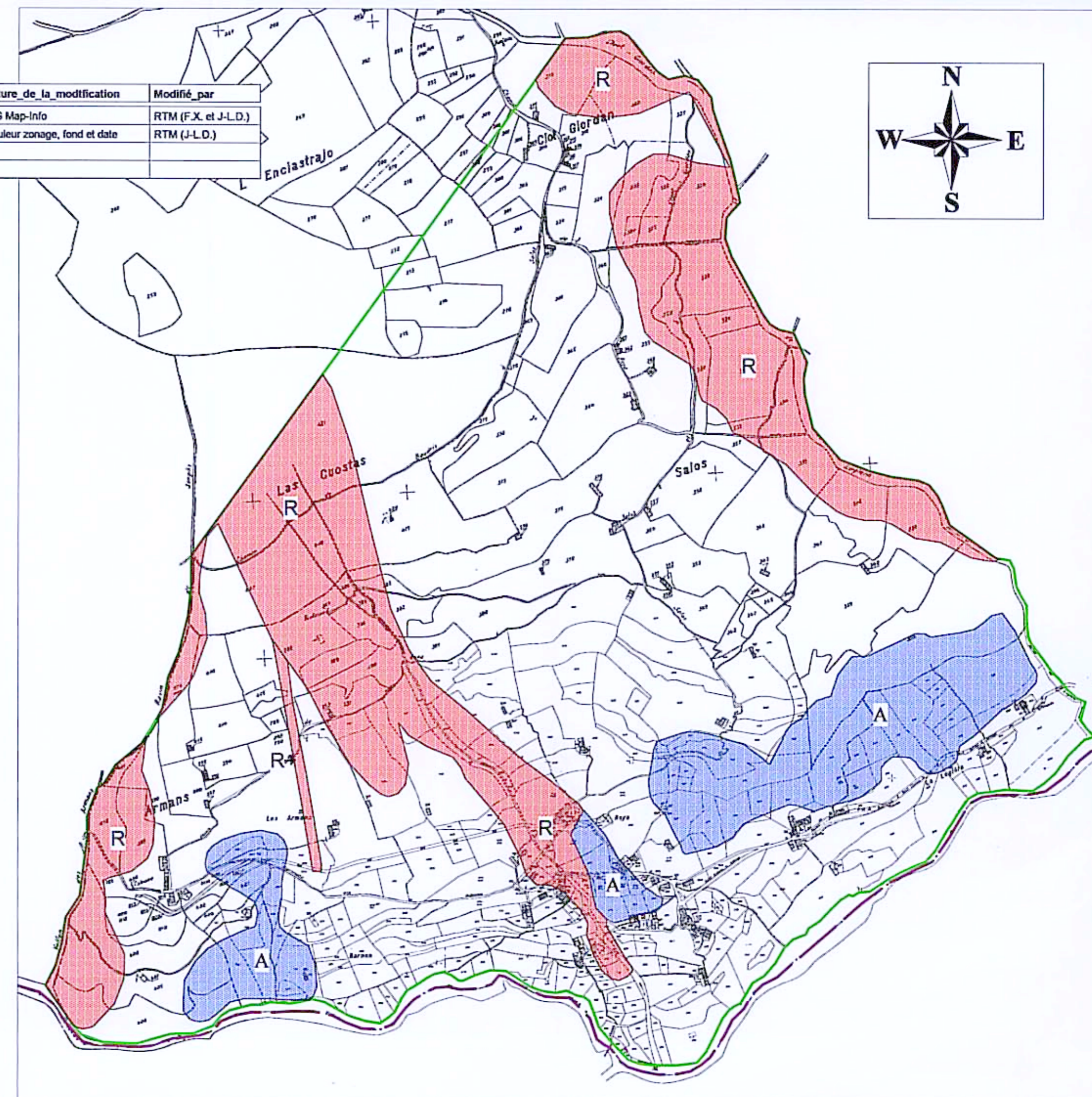
Zone bleue **A**

Zone jaune **B**

Aléa des phénomènes avalancheux  
écoulement dense et/ou aérosol

Aléa des phénomènes avalancheux  
écoulement dense et/ou aérosol

AMV - Aléa Maximal Vraisemblable



Dessiné par Mlle. Xaes Florence et M. Demirdjian Jean-Luc

Bureau d'études RTM - 06