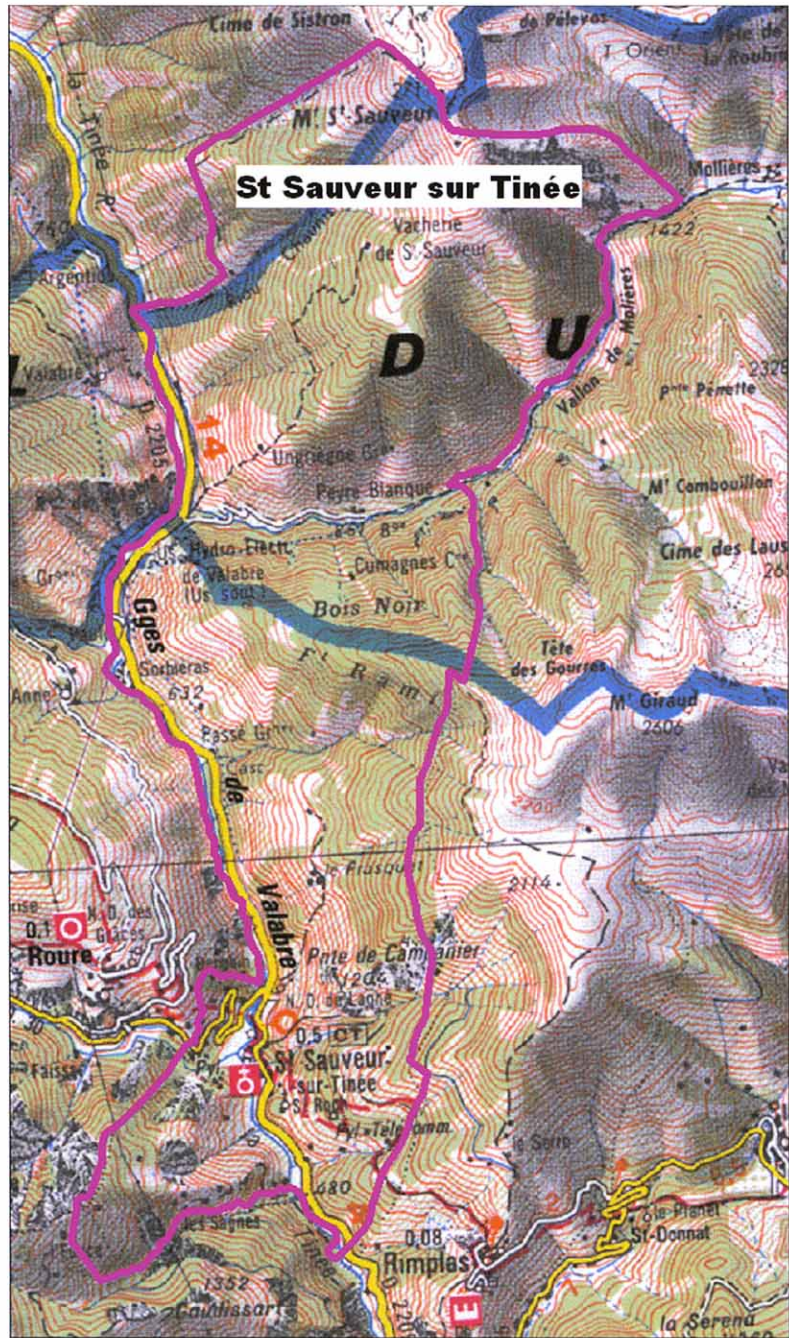


COMMUNE DE SAINT SAUVEUR sur TINEE



Pour le Préfet,  
Le Secrétaire Général  
DTON-G 3099

Gérard GAVORY

Carte des enjeux

ANNEXE 3.3

Echelle : 1/10 000

Direction Départementale des Territoires et de la Mer  
Service eaux risques  
Alpes - Maritimes



Légende

- Périmètre d'étude
- Limite communale

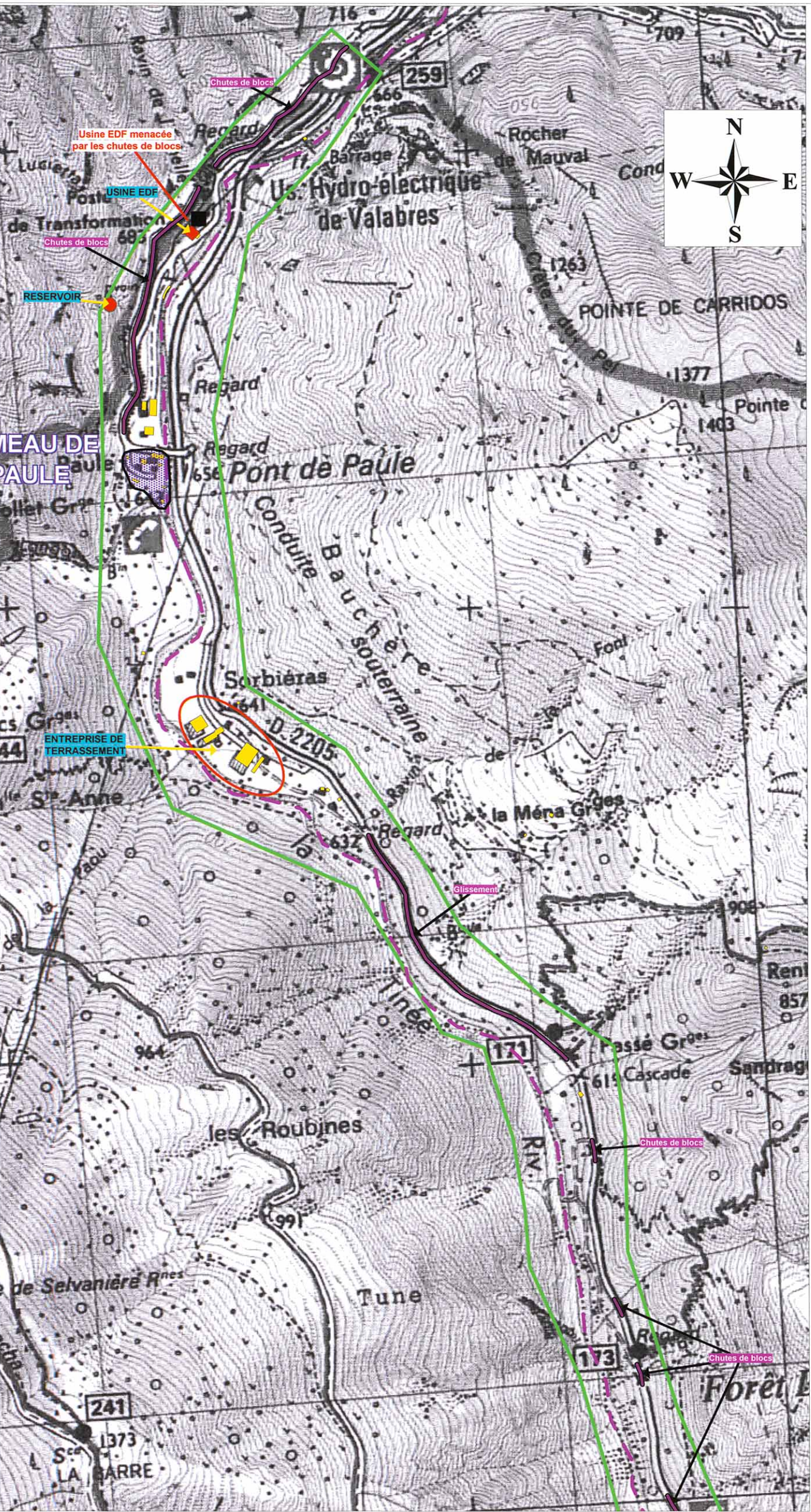
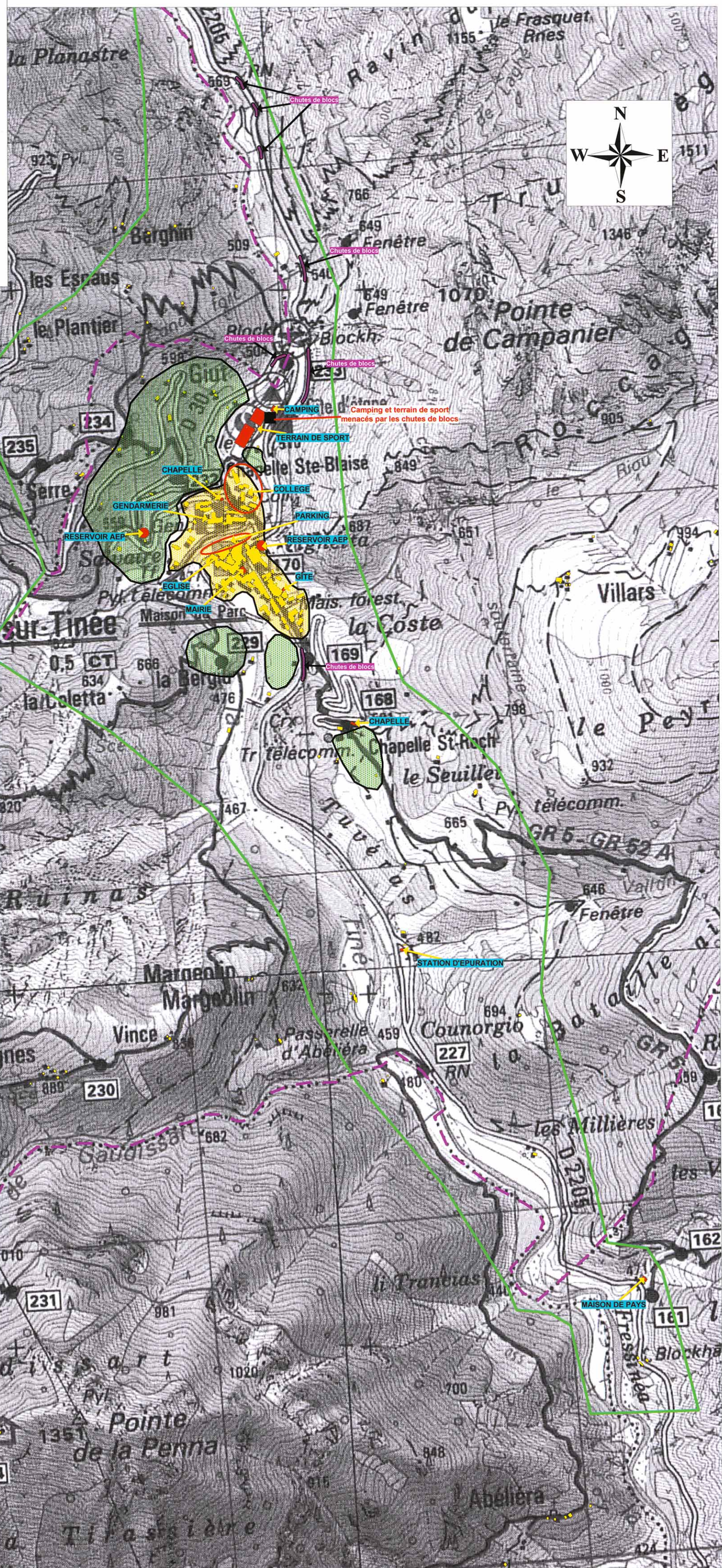
Généralités :

- Centre urbain
- Hameaux isolés
- Zones présentant un intérêt d'urbanisation (d'après mairie)
- Bâti isolé

NOMS

Points remarquables

- Equipements et établissements sensibles
- Voies de circulation sensibles
- Zones à risques (aléa élevé + enjeux forts)
- TYPES D'ENJEUX
- Types de sensibilité
- Commentaires



Scan 25©IGN 2005 : pour le fond topographique  
RTM-06 2008 : pour les données