

Commune de Levens

Commune de Bendejun

Commune de Châteauneuf-Villevieille

de Castagniers

Commune d'Aspremont

Commune de Cantaron

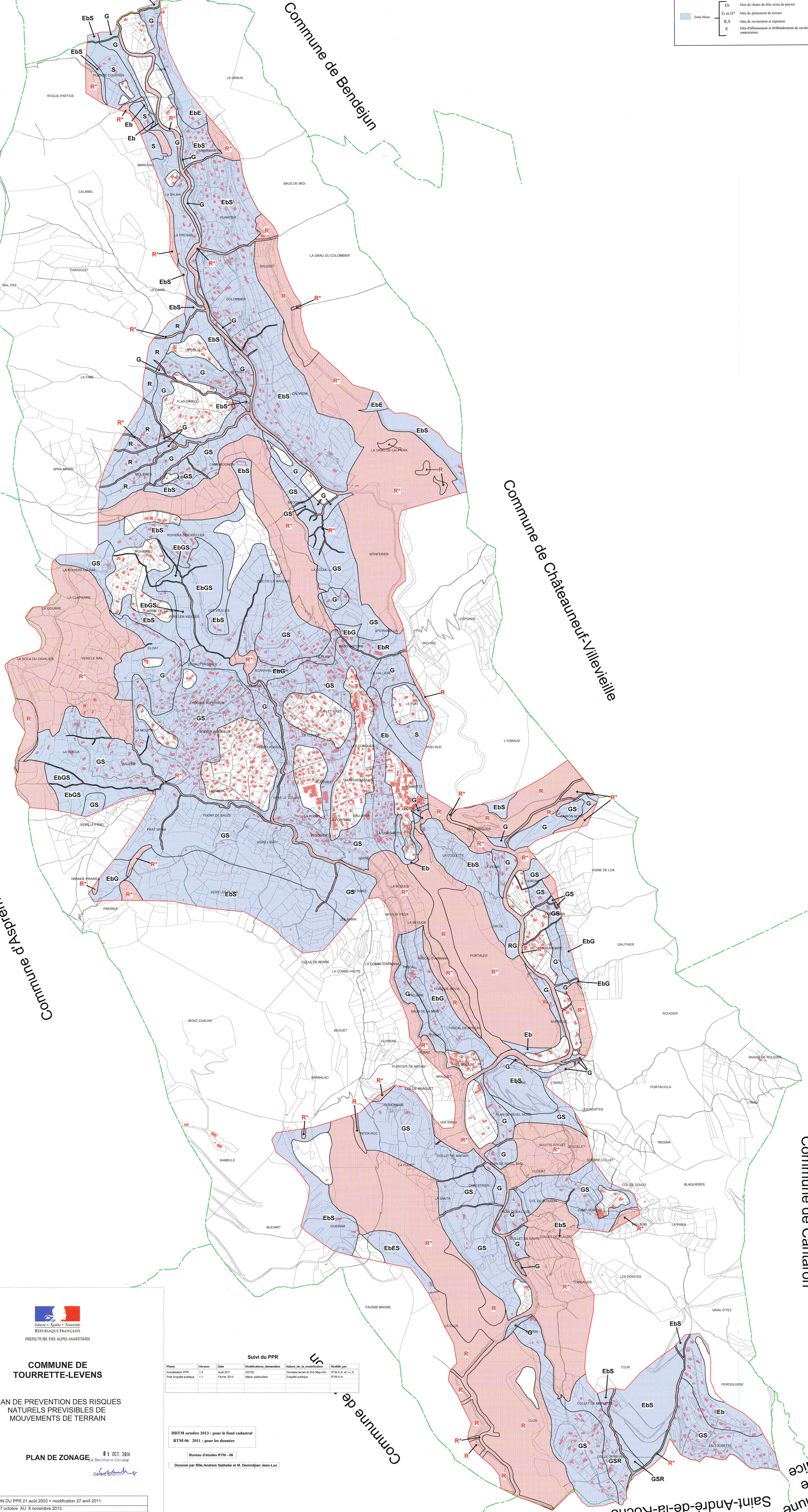
Commune de Saint-André-de-la-Roche

**Légende**

- Perimètre réglementé du PPR
- Limite communale

**Dispositions spécifiques du règlement**

- Zone rouge
  - R: Alés de chaux de bloc et/ou de pierres uniquement
  - R\*: Alés ou non de chaux de bloc et/ou de pierres et alés de grès/taux de terrain et/ou ravinement
- Zone bleue
  - Eb: Alés de chaux de bloc et/ou de pierres
  - G et G\*: Alés de grès/taux de terrain
  - R,S: Alés de ravinement et réparation
  - E: Alés d'affaissement et d'affondrement de cavités souterraines



**COMMUNE DE TOURRETTE-LEVENS**

PLAN DE PREVENTION DES RISQUES NATURELS PREVISIBLES DE MOUVEMENTS DE TERRAIN

PLAN DE ZONAGE 01 OCT. 2014

Suivi du PPR

Phase	Versions	Date	Modifications/demandes	Nature de la modification	Modifié par
Approbation PPR	1.0	Avril 2011	DDTM	Données terrain et SCS Map-Info	RTM A.N. et J.L.D.
Plan Enquête publique	1.1	Février 2014	Mise à jour	Enquête publique	RTM A.N.

DDTM octobre 2013 : pour le fond cadastral  
RTM-96 2011 : pour les données

Bureau d'études RTM - 06

Dessiné par Mlle. Andrea Nathalie et M. Demirdjian Jean-Luc

Echelle : 1/5 000

PRESCRIPTION DU PPR 21 août 2003 + modification 27 avril 2011  
ENQUÊTE DU 7 octobre AU 8 novembre 2013  
APPROBATION DU PPR : 01 OCT. 2014

DIRECTION DEPARTEMENTALE DES TERRITOIRES ET DE LA MER

SERVICE EAUX RISQUES