

Commune de VILLENEUVE-LOUBET

PLAN de PREVENTION des RISQUES NATURELS
PREVISIBLES d'INCENDIES de FORETS

Annexe 6 du règlement:
Carte des travaux rendus obligatoires.



18 JUIL. 2013

Pour le Préfet,
Le Secrétaire Général
DPM-D 5141

Celuy

ECHELLE: 1/10000

Plan de situation

GERARD GAVORY

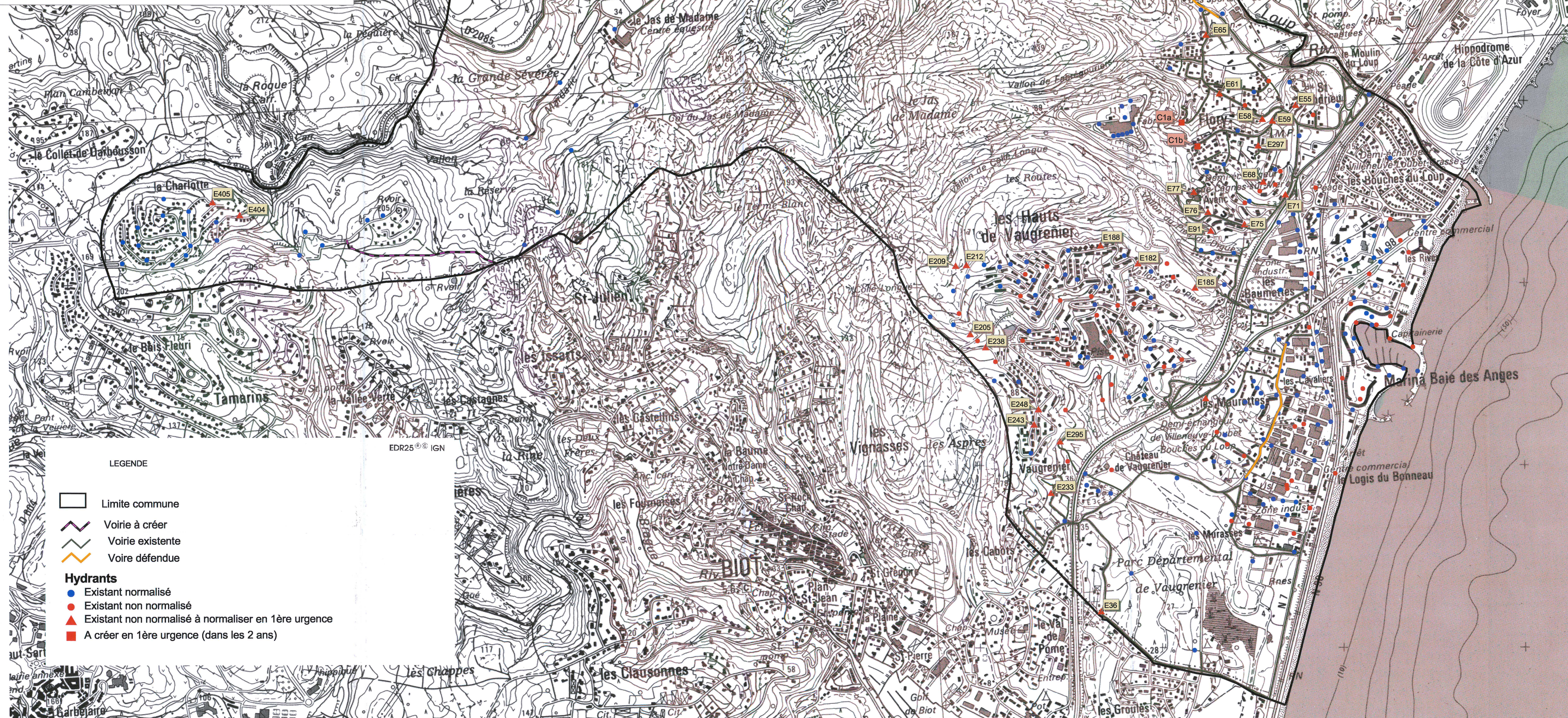
PRESCRIPTION DU PPRIF : Arrêté du 30 janvier 2002

DELIBERATION DU CONSEIL MUNICIPAL : 5 juillet 2012





ENQUETE PUBLIQUE: du 22 octobre au 23 novembre 2012

APPROBATION du PPRIF:





DIRECTION DEPARTEMENTALE DES TERRITOIRES ET DE LA MER
ALPES MARITIMES
SERVICE EAU RISQUES



LEGENDE

-  Limite commune
-  Voirie à créer
-  Voirie existante
-  Voirie défendue

Hydrants

-  Existant normalisé
-  Existant non normalisé
-  Existant non normalisé à normaliser en 1ère urgence
-  A créer en 1ère urgence (dans les 2 ans)