



PRÉFECTURE DES ALPES-MARITIMES

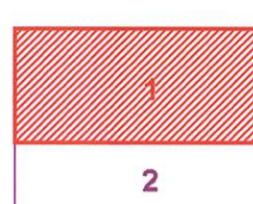
### COMMUNE DE TENDE

### PLAN DE PRÉVENTION DES RISQUES NATURELS PRÉVISIBLES RELATIF AUX MOUVEMENTS DE TERRAIN

#### CARTE DES PENTES

Fond topographique

PLANCHE 1



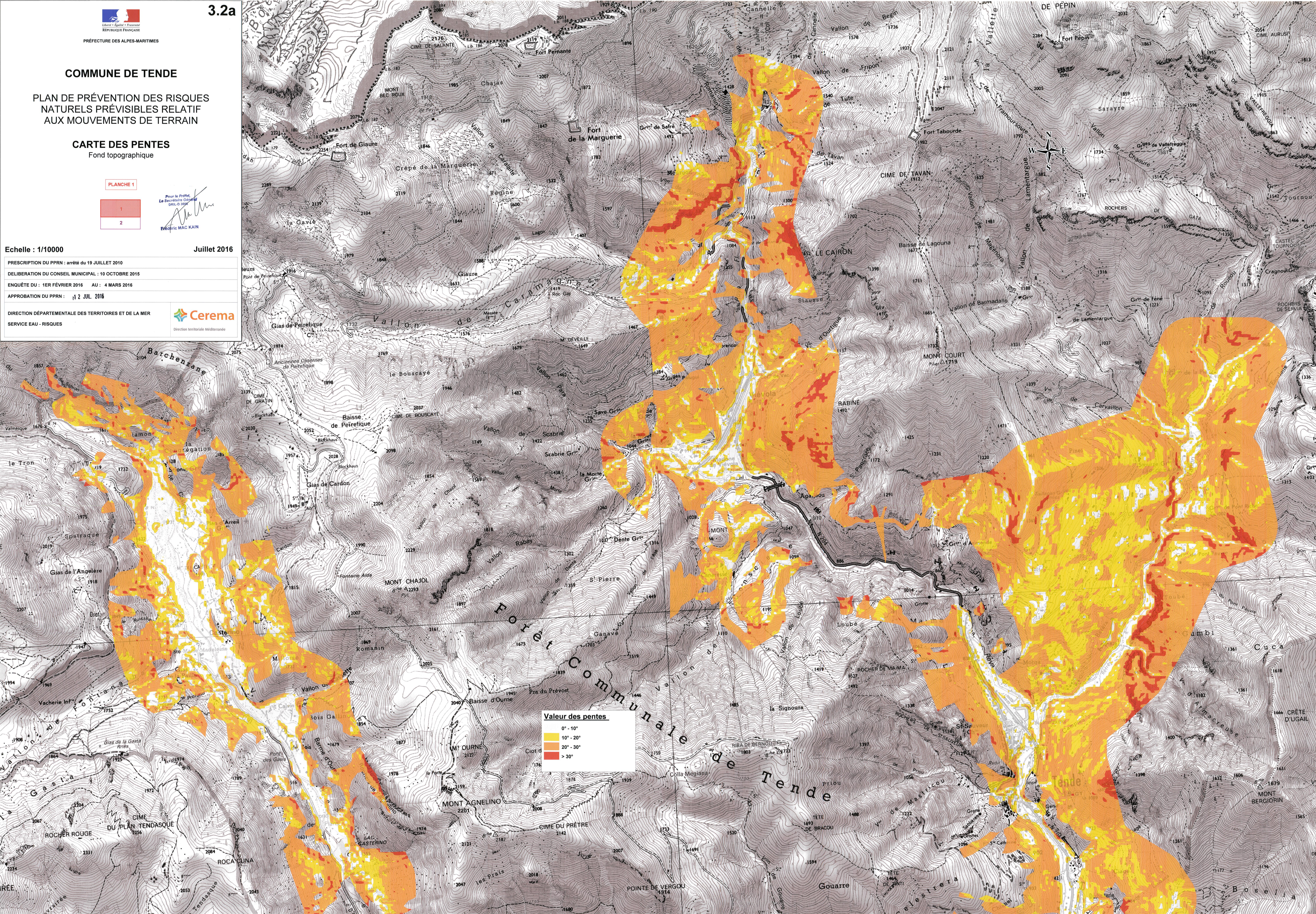
Pour le Préfet,  
Le Secrétaire Général  
DRLD 3996  
Frédéric MAC KAIN

3.2a

Juillet 2016

Echelle : 1/10000  
PRESCRIPTION DU PPRN : arrêté du 19 JUILLET 2010  
DELIBERATION DU CONSEIL MUNICIPAL : 10 OCTOBRE 2015  
ENQUÊTE DU : 1ER FÉVRIER 2016 AU : 4 MARS 2016  
APPROBATION DU PPRN : 12 JUIL. 2016

DIRECTION DÉPARTEMENTALE DES TERRITOIRES ET DE LA MER  
SERVICE EAU - RISQUES



#### Valeur des pentes

