




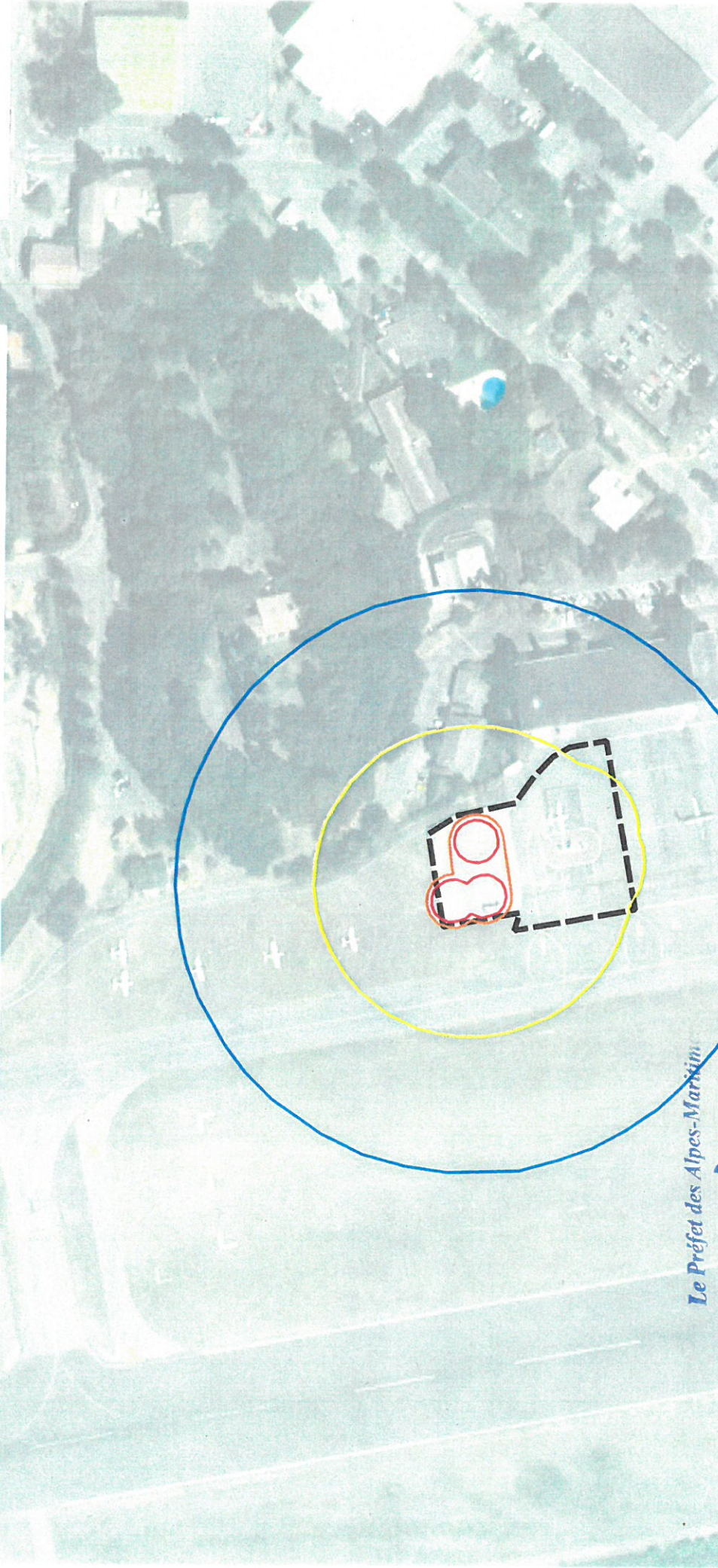


Enveloppes des intensités des effets thermiques et de surpression



-  zone des effets létaux significatifs (SELS)
-  zone des premiers effets létaux (SEL)
-  zone des effets irréversibles (SEI)
-  zone des effets indirects par bris de vitre (BV)
-  Périmètre du site

Enveloppes des intensités des effets de surpression



- Enveloppes des intensités des effets de surpression
- zone des effets létaux significatifs (SELS)
 - zone des premiers effets létaux (SEL)
 - zone des effets irréversibles (SEI)
 - zone des effets indirects par bris de vitre (BV)
- Périmètre du site

Le Préfet des Alpes-Maritimes

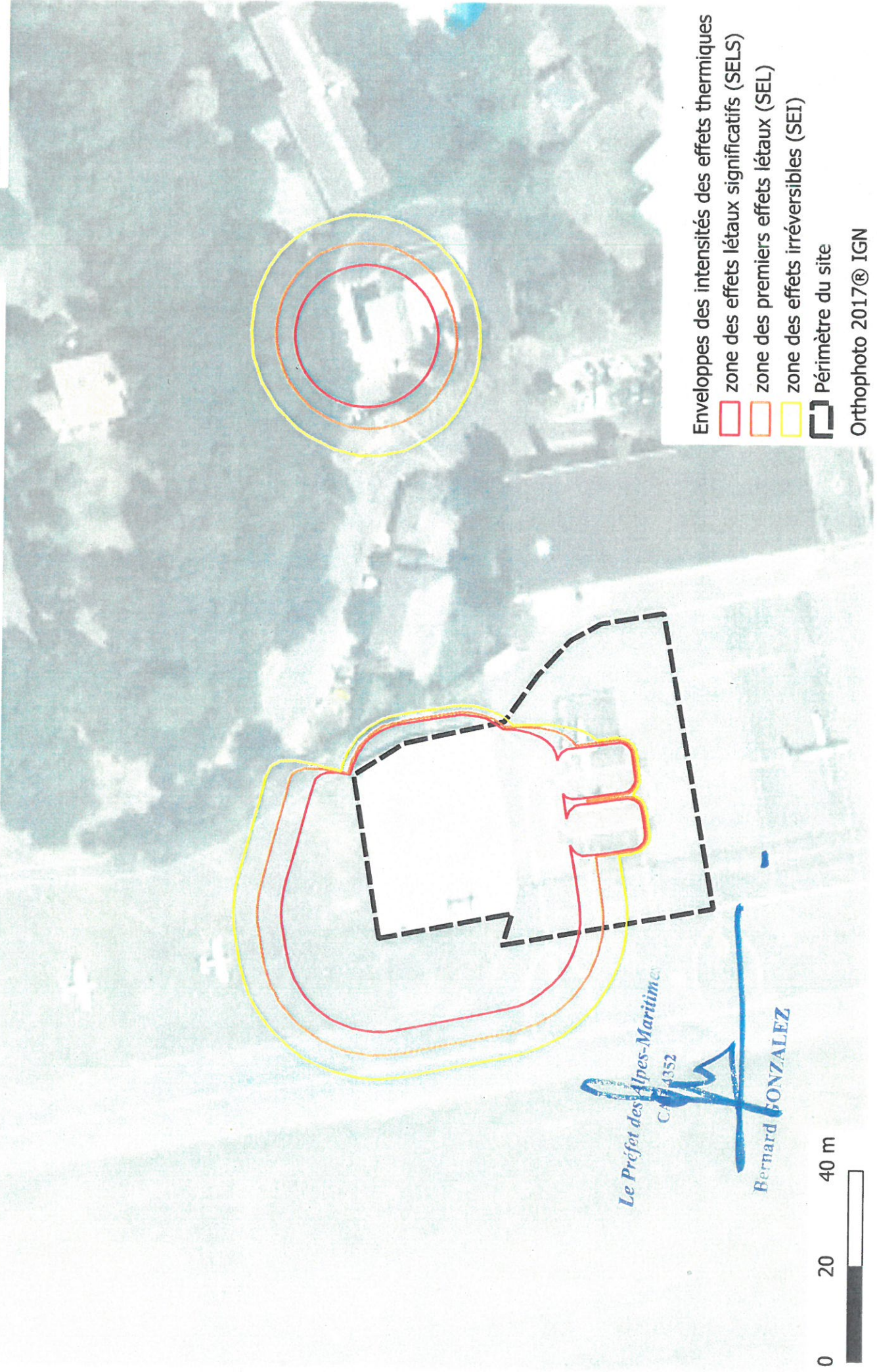
CA 4352

Bernard COZZI ALIAT




0 40 80 m



Enveloppes des intensités des effets thermiques



Enveloppes des intensités des effets thermiques

-  zone des effets létaux significatifs (SELS)
-  zone des premiers effets létaux (SEL)
-  zone des effets irréversibles (SEI)

 Périmètre du site

Orthophoto 2017© IGN

Le Préfet des Alpes-Maritimes
Cdt 4352

Bernard GONZALEZ



