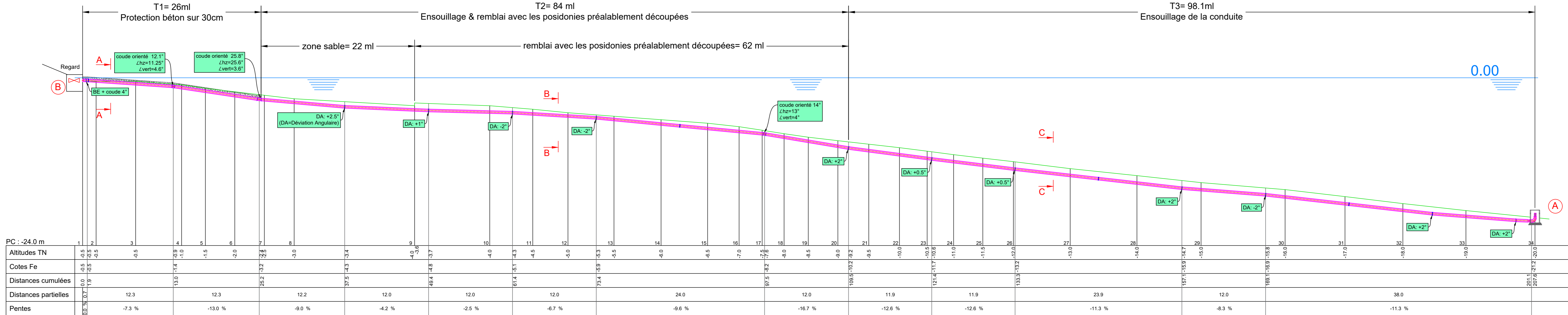


T1= BE + coude 4° + 1 tronçon de 12 ml + coude 12.1° + 1 tronçon de 12ml + 1 coude 25.8° = 26ml  
 T2= 7 tronçons de 12ml + 1 coude 14° = 80.6 ml  
 T3= 8 tronçons de 12ml + 1 tronçon bride de 2.1ml = 98.1ml



INDICE	DATE	DESSINE	VERIFIE	ETAT	MODIFICATIONS/OBSERVATIONS	CONTROLE
C	17/03/2021	A.Degraeve	F.Terragno	BPO	Ajout ligne de rejet	T.Raynal
B	07/01/2021	A.Degraeve	O.Dumas	BPO	Mise à jour	T.Raynal
A	18/02/2020	A.Degraeve	T.Raynal	BPO	Première diffusion	P.Bris

VILLEFRANCHE-SUR-MER  
 Pompage d'eau de mer de l'Institut de la Mer  
 Conduite d'aspiration  
 Vue en plan & Profil en long  
 Conduite Ame Tôle Ø250

**CONSOLIS**  
**BONNA TP**  
 BONNA Travaux Pression  
 Ch. Vicinal de la Millière à St Menet - BP43  
 13 368 MARSEILLE Cedex 11  
 Tél: 04.91.18.71.00 Fax: 04.91.24.70.43

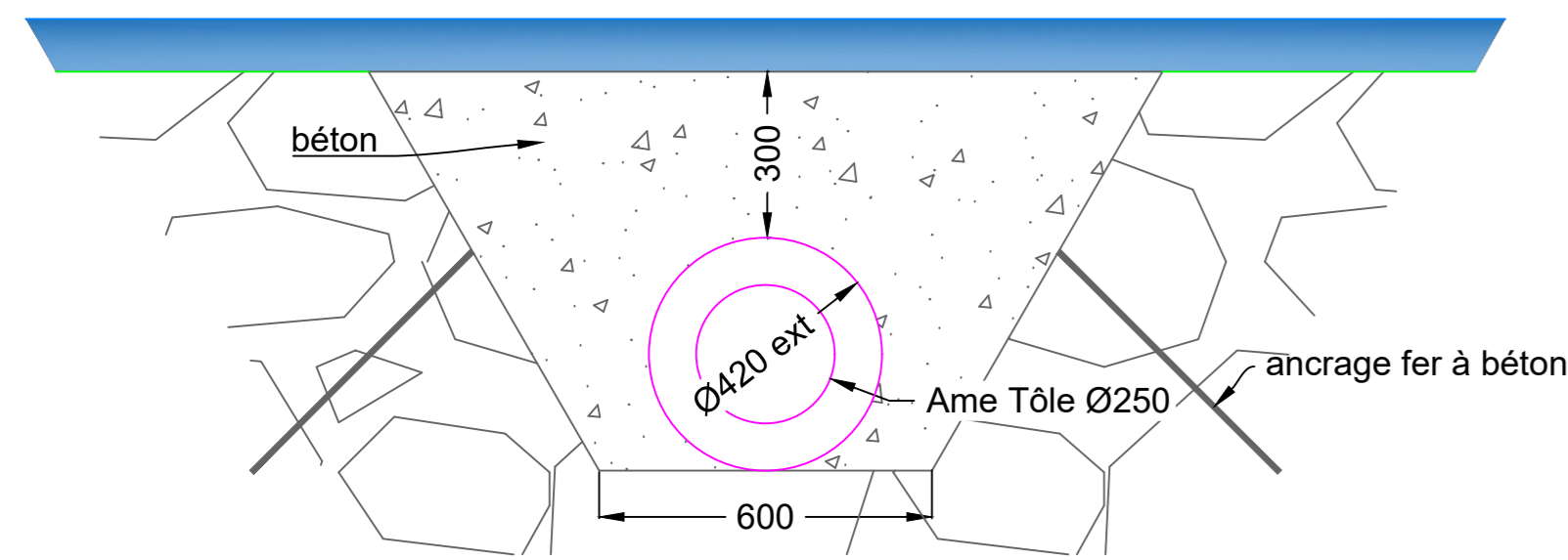
N° Affaire : 20401C  
 Echelle: --  
 Format : A0  
 Page : 1 / 2  
 N° ref plan : 4-BON-PLA-PRL-002 (TPS 20007)

Ce plan, propriété exclusive de la Société Bonna, est confidentiel. En particulier, il ne peut être communiqué à des tiers, copié, reproduit ou transformé sans son autorisation écrite et expresse.

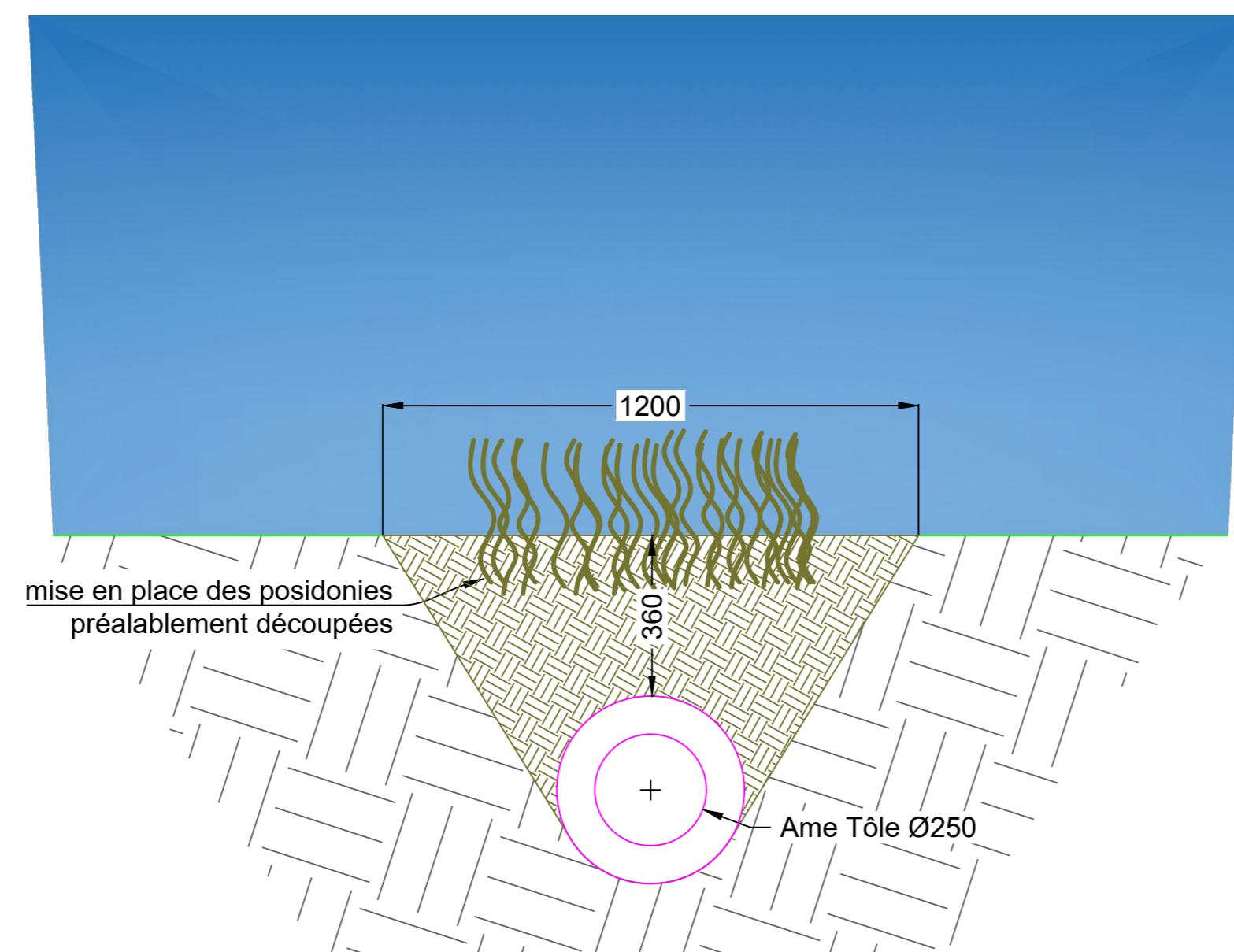


## Coupes

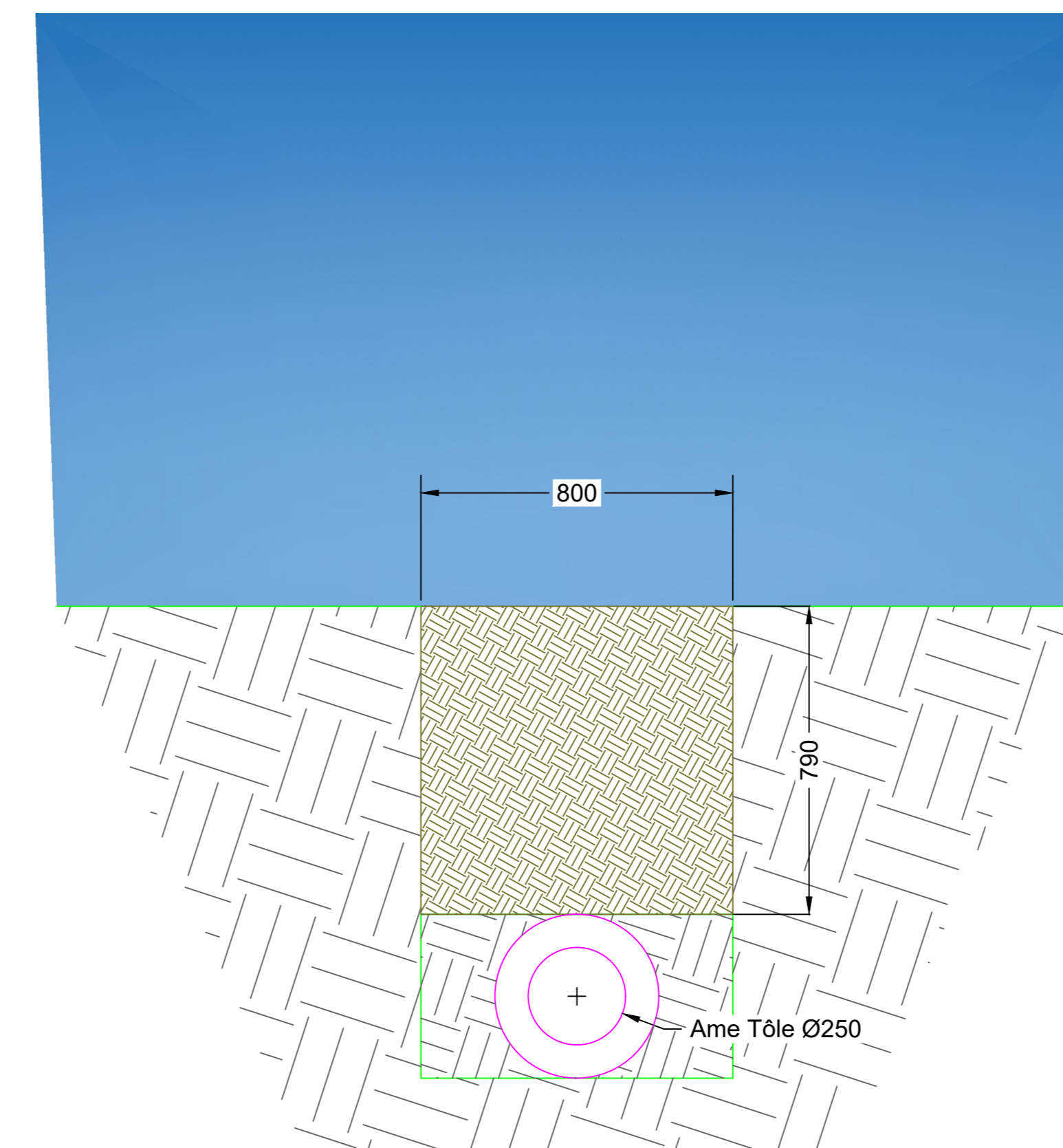
coupe A-A  
tronçon T1



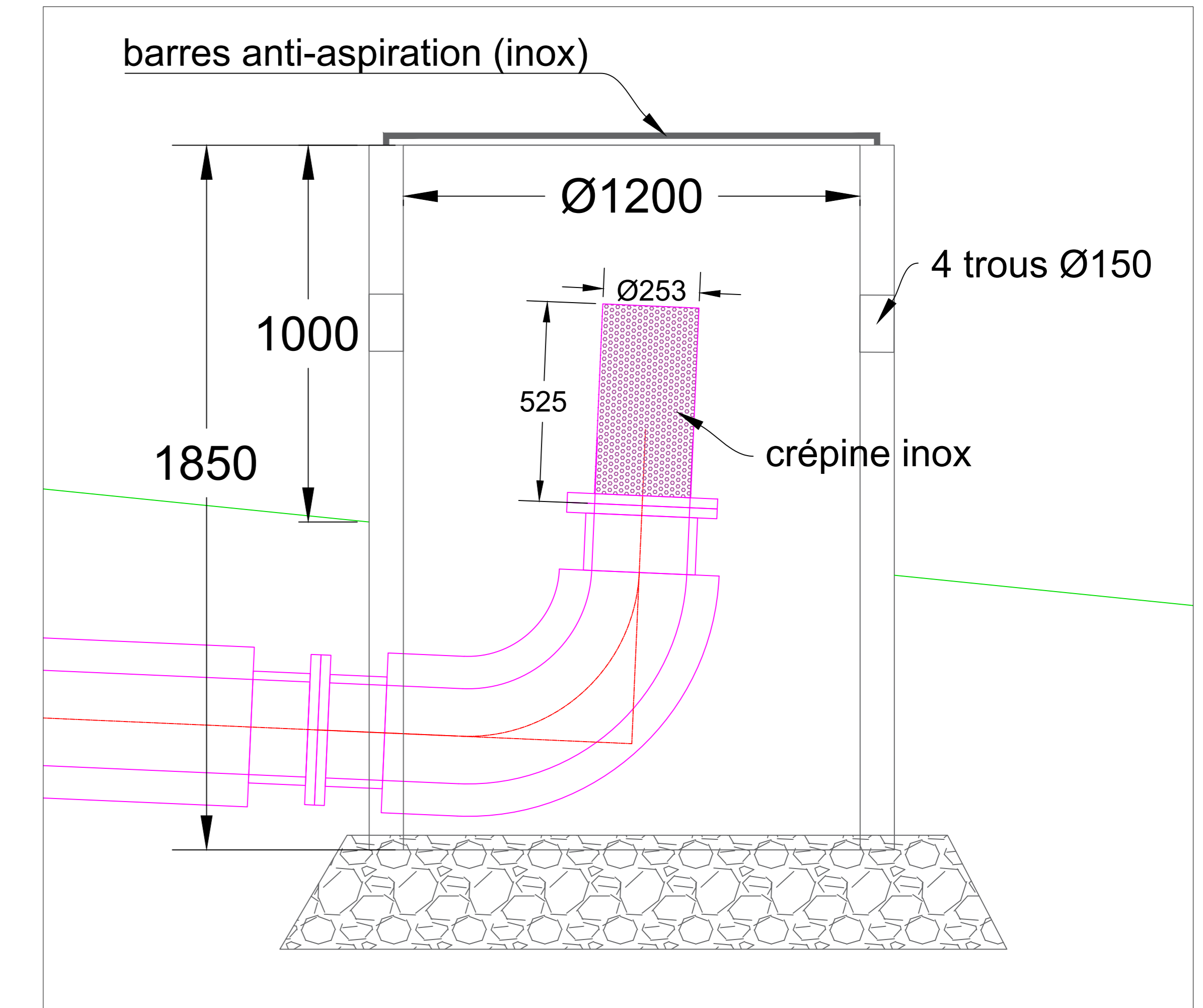
coupe B-B  
tronçon T2



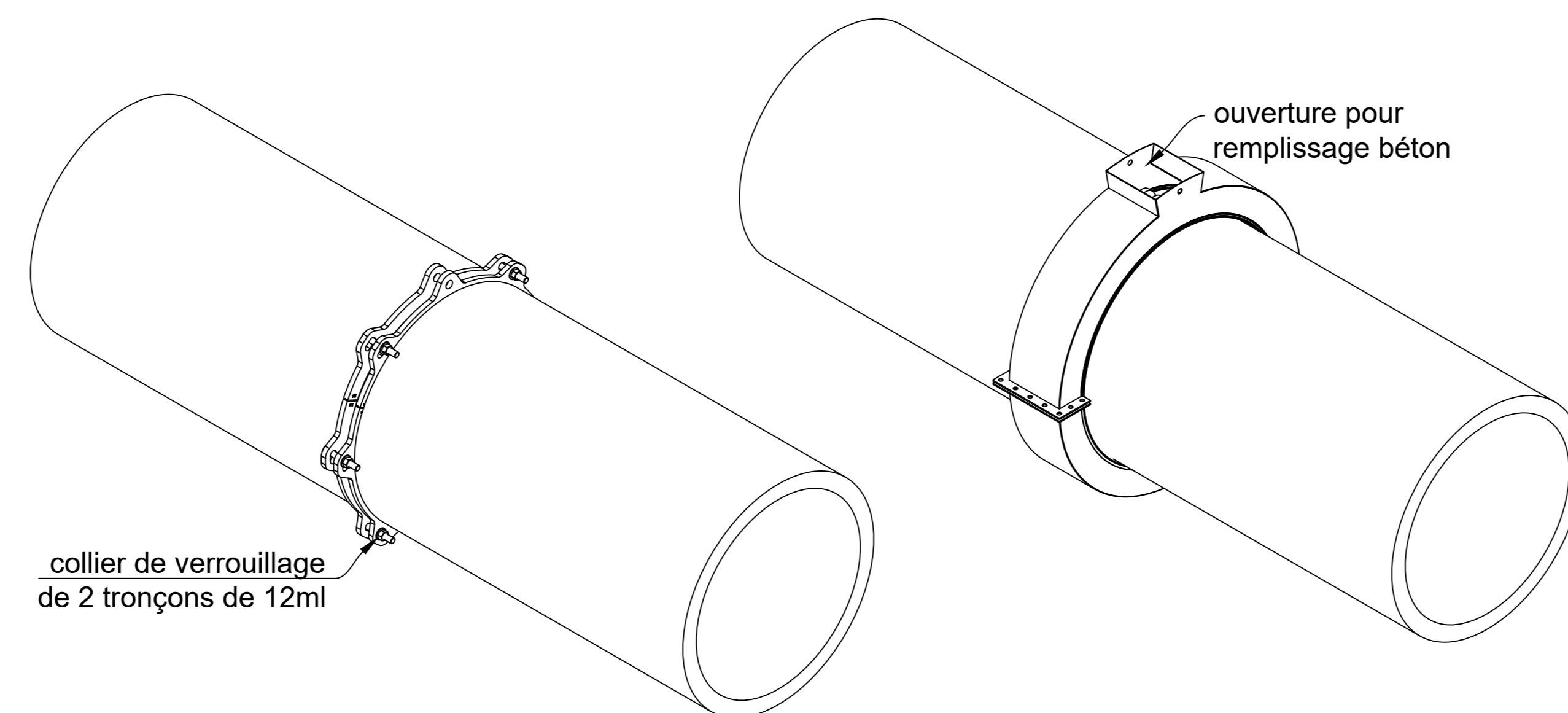
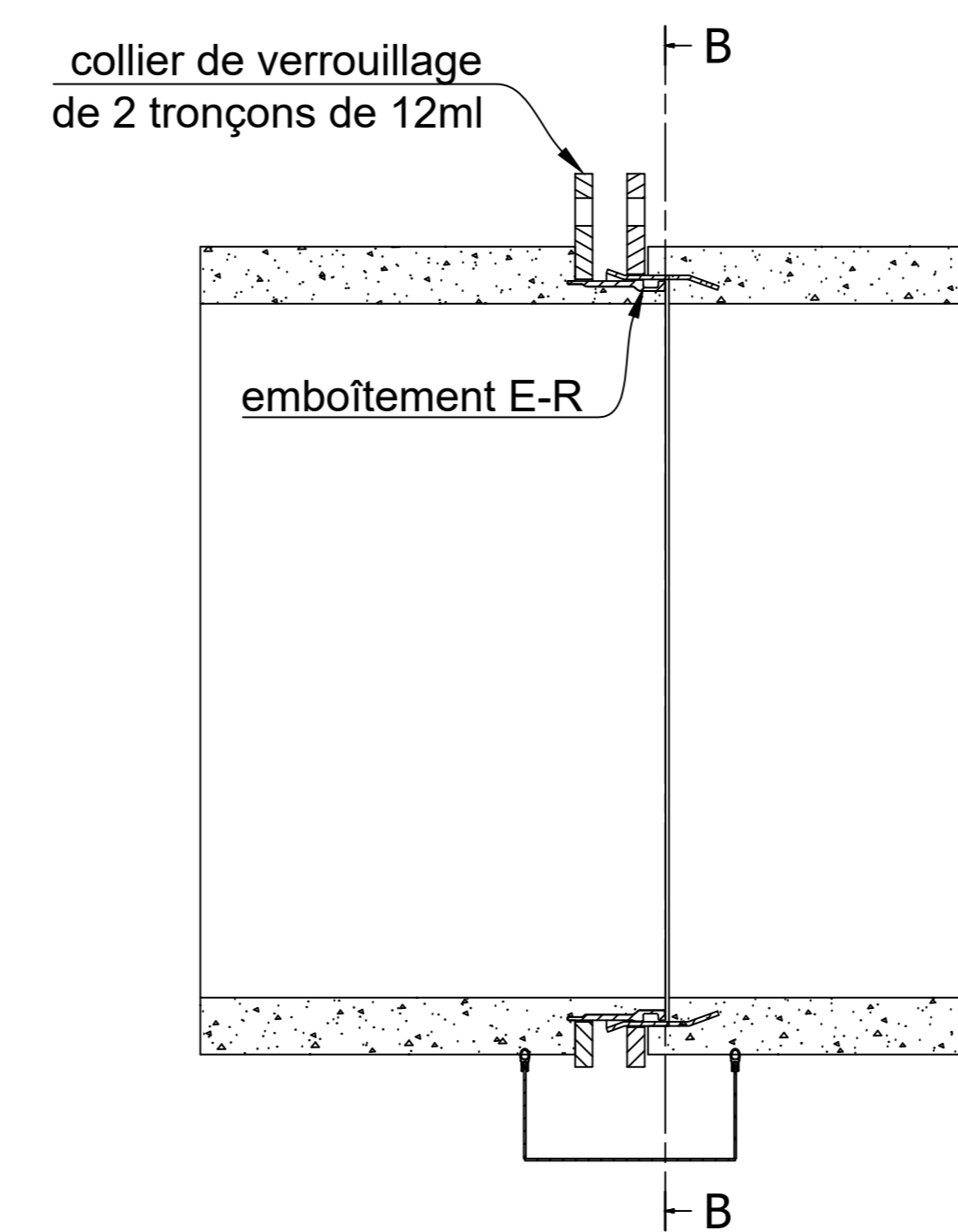
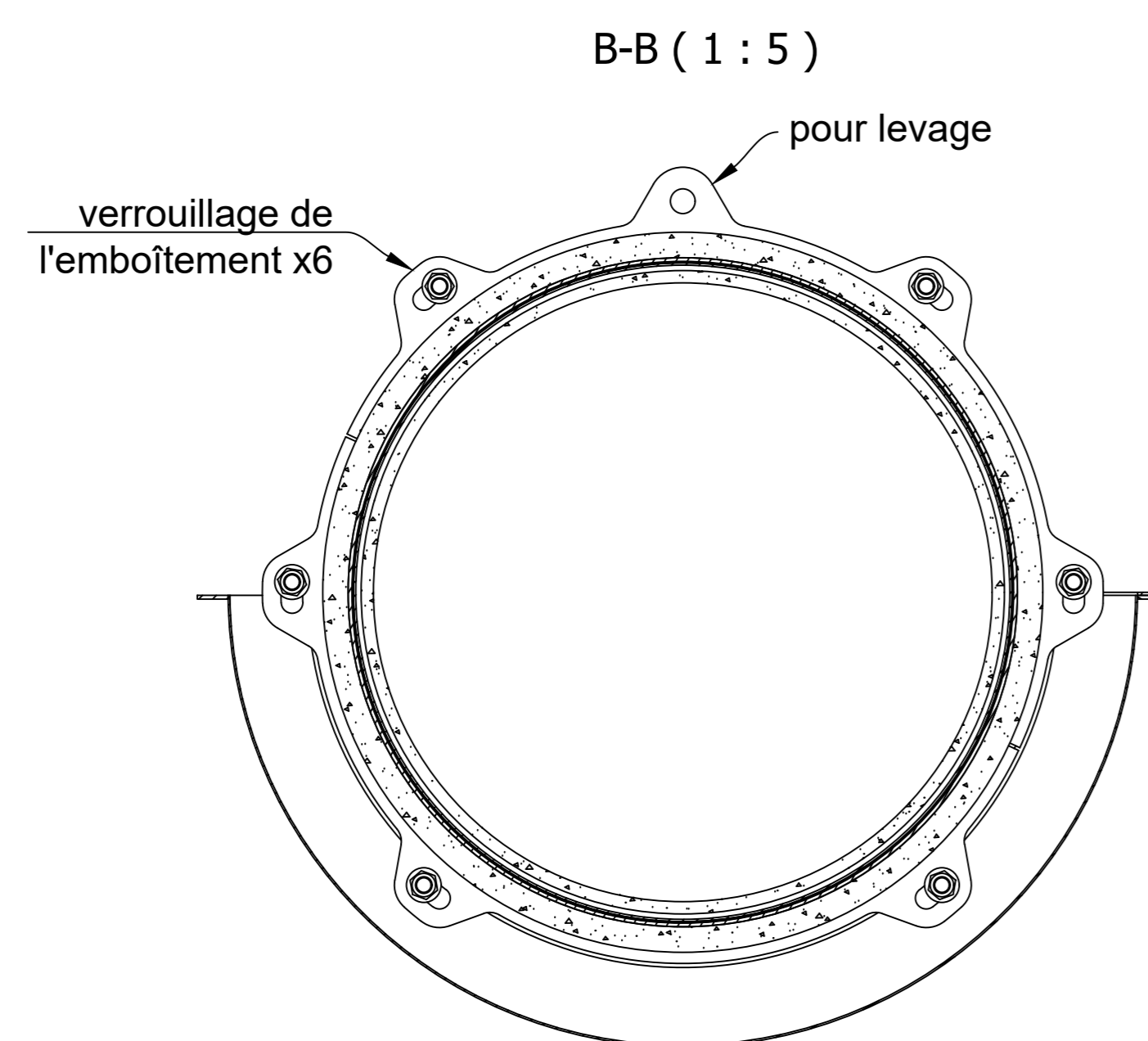
coupe C-C  
tronçon T3



## Détail coude d'aspiration



## Détail emboîtement et verrouillage des tuyaux E-R



INDICE	DATE	DESSINE	VERIFIE	ETAT	MODIFICATIONS/OBSERVATIONS	CONTROLE
B	07/01/2021	A.Degraeve	O.Dumas	BPO	Mise à jour	T.Raynal
A	18/02/2020	A.Degraeve	T.Raynal	BPO	Première diffusion	P.Bris

VILLEFRANCHE-SUR-MER  
Pompage d'eau de mer de l'Institut de la Mer  
Conduite d'aspiration  
Coupes & détails  
Conduite Ame Tôle Ø250

**CONSOLIS**  
**BONNA TP**  
BONNA Travaux Pression  
Ch. Vicinal de la Millière à St Menet - BP43  
13 368 MARSEILLE Cedex 11  
Tél: 04.91.18.71.00 Fax: 04.91.24.70.43

N° Affaire : 006TR20  
Format : A0 Echelle : --  
Page : 2 / 2  
N° ref plan : 4-BON-PLA-PRL-002 (TPS 20007)

Ce plan, propriété exclusive de la Société Bonna, est confidentiel. En particulier, il ne peut être communiqué à des tiers, copié, reproduit ou transformé sans son autorisation écrite et expresse.