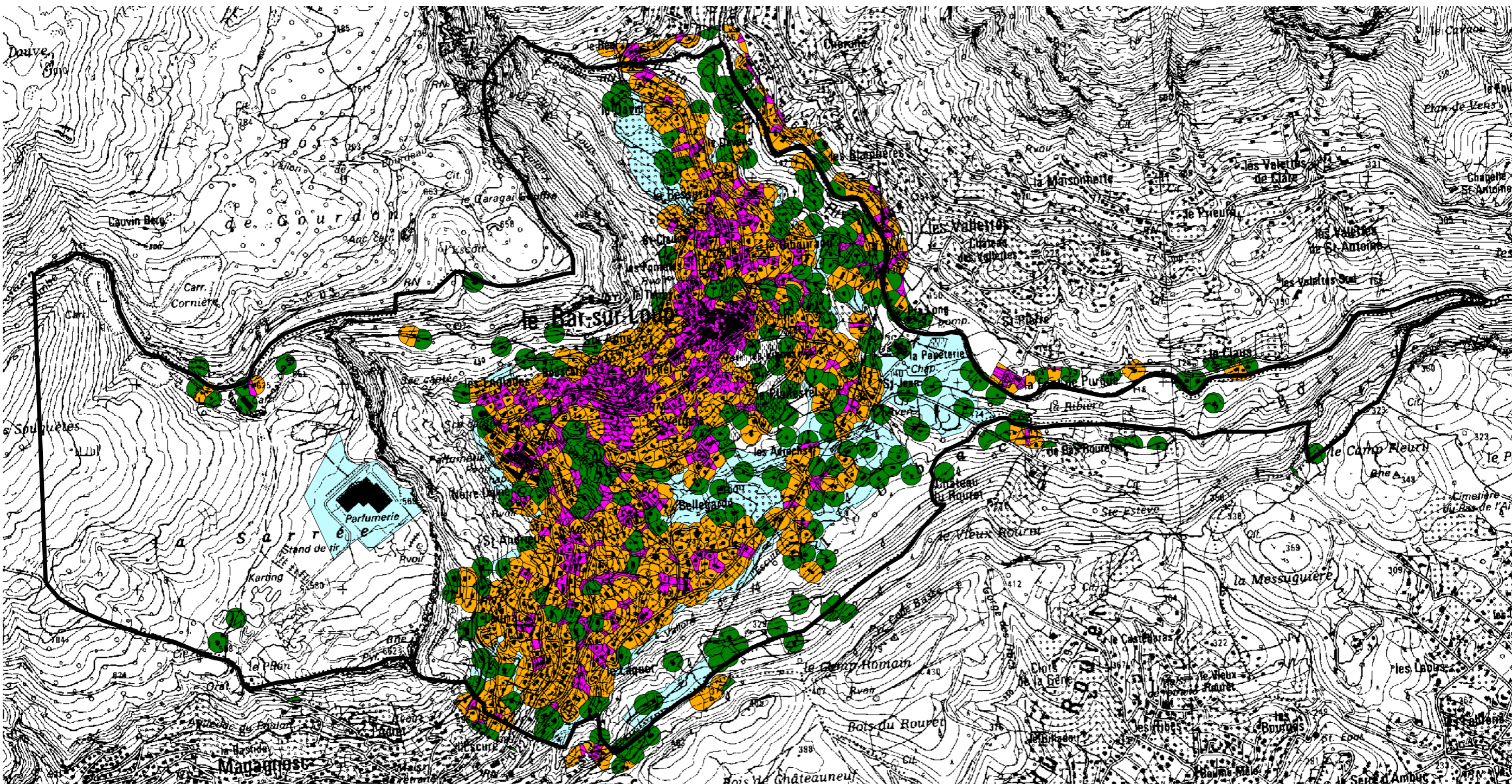




# Commune du Bar sur Loup






Plan de Prévention du Risque Incendies de Forêts

Carte des enjeux d'occupation du sol



Document annexé à l'arrêté préfectoral n° 2007-176  
du 12 avril 2007 portant approbation du Plan de  
Prévention du Risque Incendies de Forêts  
sur la commune de Bar sur Loup



-  Limite zone étude
-  Habitat diffus : moins de 2 hab/ha
-  Habitat groupé : de 2 à 4 hab/ha
-  Habitat dense: plus de 4 hab/ha
-  Zone constructible au P.O.S (hors NC et ND)

0 200 400 600 800 1000 Mètres

EDR25 IGN