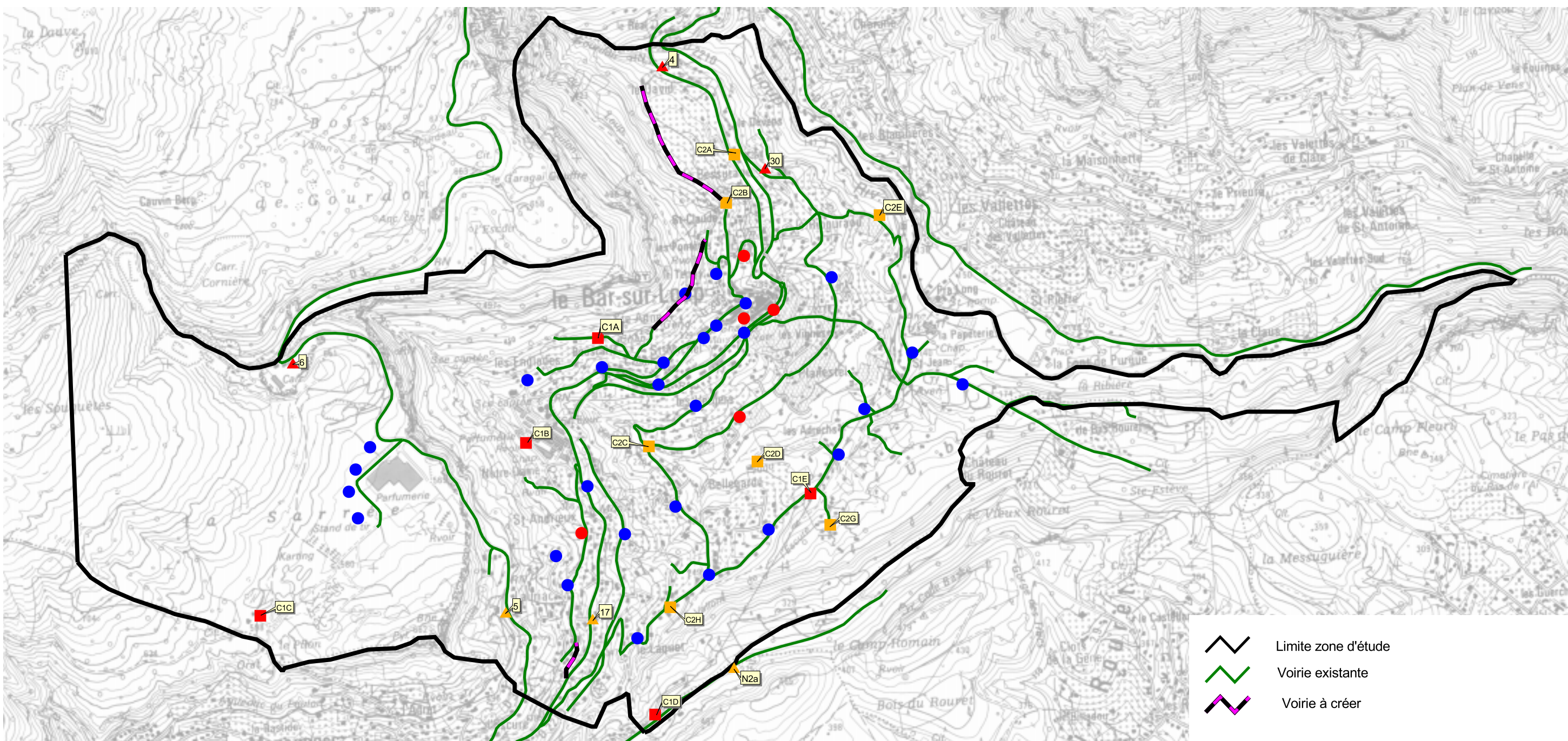


Commune du Bar sur Loup

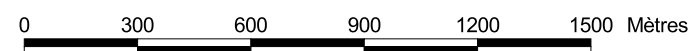
PLAN de PREVENTION du RISQUE INCENDIES DE FORET

Carte des travaux à réaliser



EDR25 © IGN

Document annexé à l'arrêté préfectoral n° 2007-176
du 12 avril 2007 portant approbation du Plan de
Prévention du Risque Incendies de Forêts
sur la commune de Bar sur Loup



- Limite zone d'étude
- Voirie existante
- Voirie à créer

Hydrants

- Existant normalisé
- Existant non normalisé
- Existant non normalisé à normaliser en 1ère urgence
- Existant non normalisé à normaliser en 2ème urgence
- A créer en 1ère urgence (dans les 2 ans)
- A créer en 2ème urgence (dans les 5 ans)