

11 AOÛT 2014

Carte des Aléas

Phénomènes avalancheux

PORTER A CONNAISSANCE

Président
Le Maire
Jean-Eric WINCKLER

Jean-Eric WINCKLER

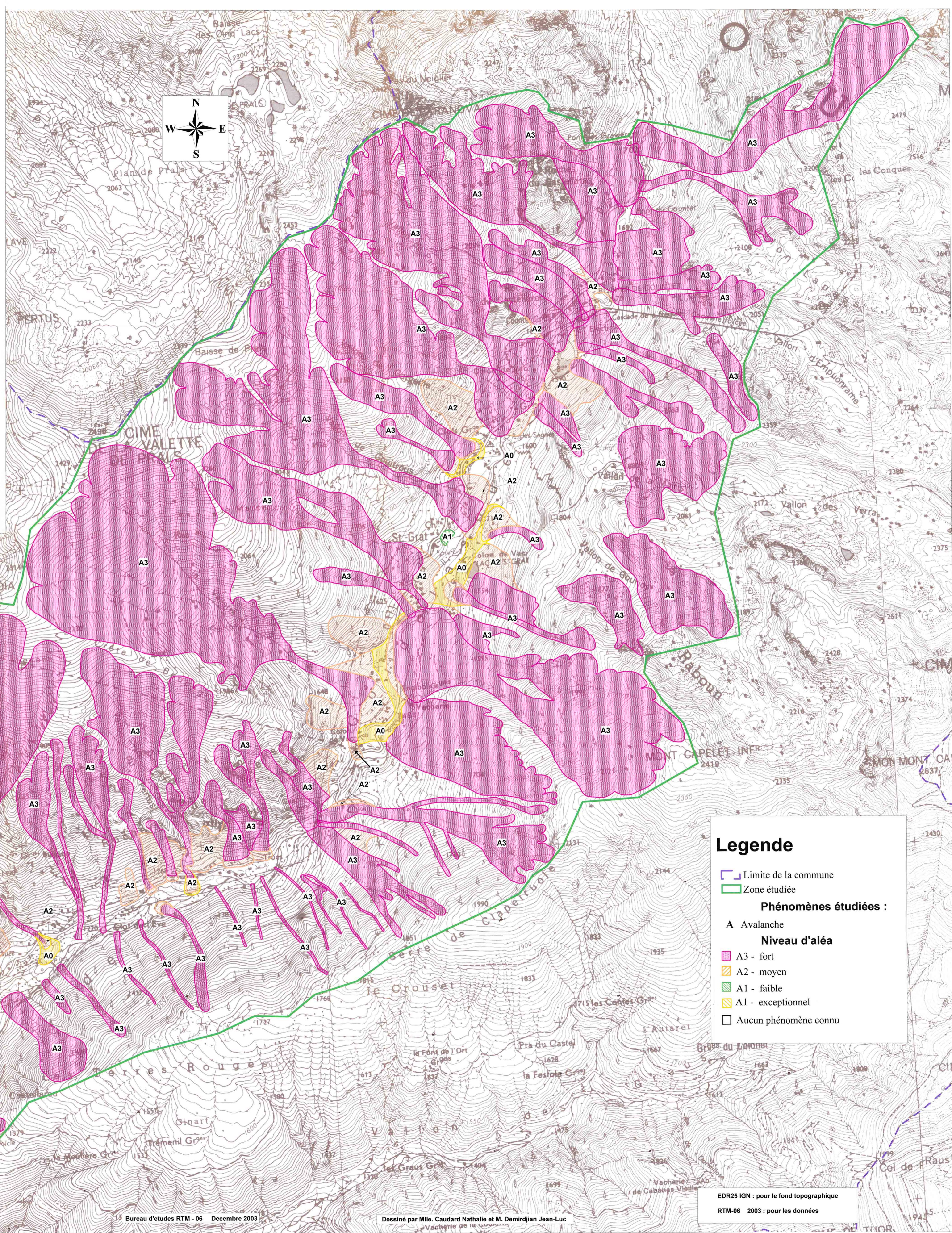
Juin 2014

Echelle 1/10 000

DIRECTION DEPARTEMENTALE
DES TERRITOIRES ET DE LA MER



SERVICE EAU-RISQUES



Legende

- Limite de la commune
- Zone étudiée

Phénomènes étudiés :

A Avalanche

Niveau d'aléa

- A3 - fort
- A2 - moyen
- A1 - faible
- A1 - exceptionnel
- Aucun phénomène connu

EDR25 IGN : pour le fond topographique
RTM-06 2003 : pour les données