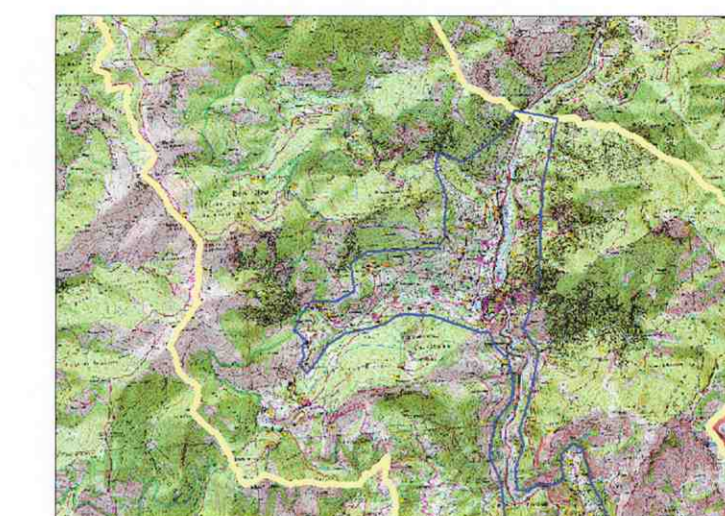




PRÉFECTURE DES ALPES-MARITIMES

PLAN DE PRÉVENTION DES RISQUES NATURELS PRÉVISIBLES

COMMUNE DE BREIL-SUR-ROYA



Carte des aléas
Mouvements de terrain

Fond photogramétrique

Planche sud

Adolphe COLRAT

Echelle : 1/5000

Octobre 2014

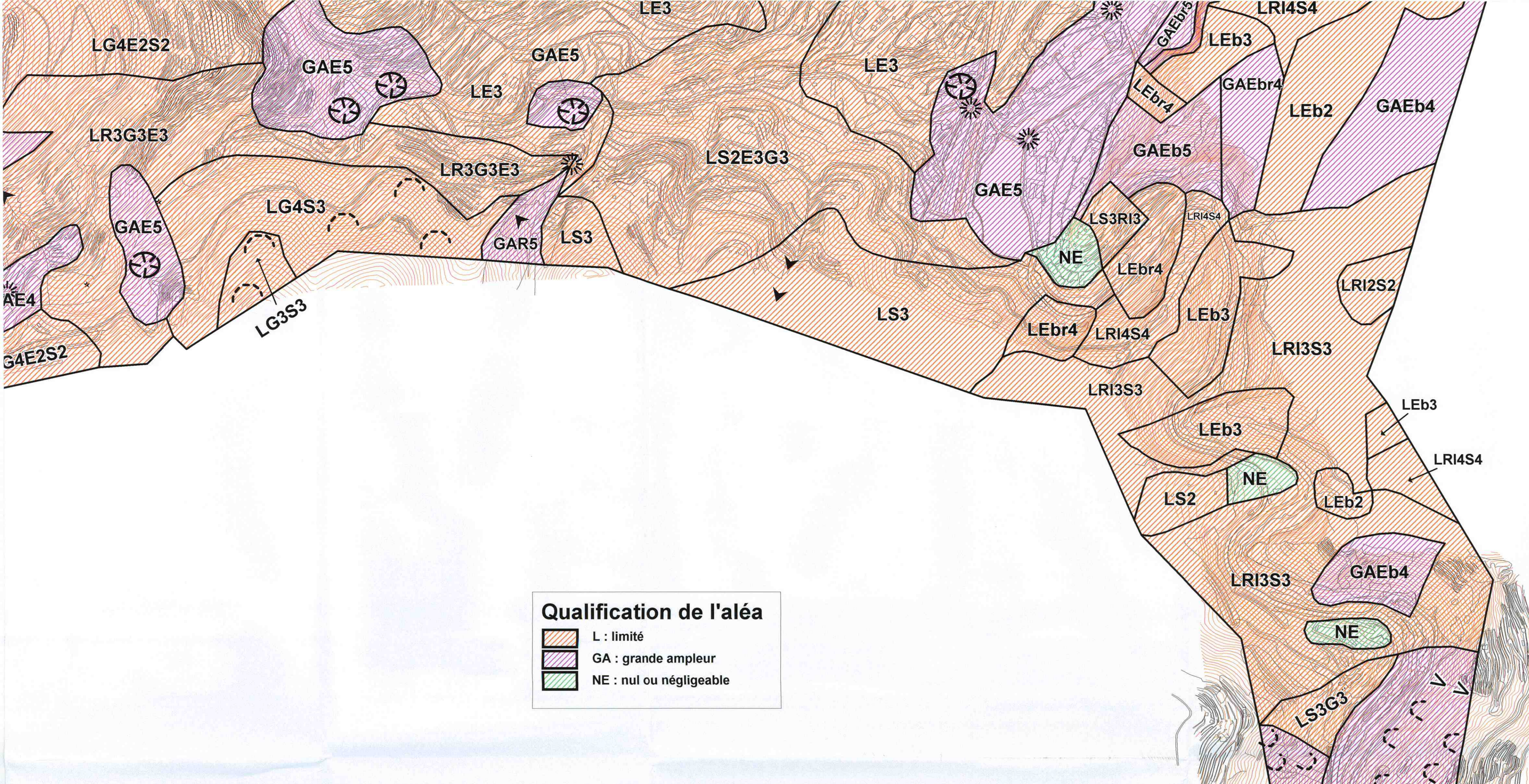
PRESCRIPTION DU PPRN : arrêté du 30 NOVEMBRE 2010

DELIBERATION DU CONSEIL MUNICIPAL : -

ENQUÊTE DU : 2 JANVIER 2014 AU : 7 FEVRIER 2014

APPROBATION DU PPRN : 2 6 JAN. 2015

DIRECTION DÉPARTEMENTALE DES TERRITOIRES ET DE LA MER
SERVICE EAU - RISQUES



Qualification de l'aléa

	L : limité
	GA : grande ampleur
	NE : nul ou négligeable

NATURE DE L'ALEA

Mouvements à intensité moyenne à forte

DECLARÉ		POTENTIEL
ANCIEN	ACTUEL	
		G
		G1
		G2
		E
		E1
		E2
		E3
		E4
		E5
		E6
		E7
		E8
		E9
		E10
		E11
		E12
		E13
		E14
		E15
		E16
		E17
		E18
		E19
		E20
		E21
		E22
		E23
		E24
		E25
		E26
		E27
		E28
		E29
		E30
		E31
		E32
		E33
		E34
		E35
		E36
		E37
		E38
		E39
		E40
		E41
		E42
		E43
		E44
		E45
		E46
		E47
		E48
		E49
		E50
		E51
		E52
		E53
		E54
		E55
		E56
		E57
		E58
		E59
		E60
		E61
		E62
		E63
		E64
		E65
		E66
		E67
		E68
		E69
		E70
		E71
		E72
		E73
		E74
		E75
		E76
		E77
		E78
		E79
		E80
		E81
		E82
		E83
		E84
		E85
		E86
		E87
		E88
		E89
		E90
		E91
		E92
		E93
		E94
		E95
		E96
		E97
		E98
		E99
		E100

Mouvements à faible intensité

		A
		F
		R
		RI

Zones de réception

Zones exposées aux actions secondaires des phénomènes (Glissements - Eboulements). Dans la zone exposée on rajoute la lettre r à celle du phénomène et l'indice du niveau du risque, ex. : Gr3 risque moyen de réception d'un glissement.

LEGENDE DU NIVEAU D'ALEA

2	Aléa mal connu - Incertitude
3	Aléa moyen
4	Aléa important
5	Aléa élevé ou très élevé

Detailed description of hazard levels: 2: Presence of several determining factors, but some uncertainties remain (non-accessible). 3: All determining factors are accessible, n-1 factors are reported, the missing factor could appear over time. 4: All determining factors are recognized on the site but the intensity of one or more factors is weak. 5: All determining factors are recognized on the site with average intensities. The phenomenon has a high probability of occurring.

QUALIFICATION DE L'ALEA

NE : Zone d'aléa nul ou négligeable sans contrainte particulière. (=Niveau d'aléa 1)

L : Zone d'aléa mal déterminé où existe une présomption d'occurrence de phénomène mais où le diagnostic ne pourra être définitivement porté qu'après une étude complète qui dépasse en général très largement le cadre parcellaire ou de bâtiments courants.

GA : Zone exposée à un aléa limité où la construction et l'occupation du sol nécessitent la mise en place de confortations pour supprimer ou diminuer très fortement l'aléa. L'ampleur géographique du ou des phénomènes permet en général d'effectuer l'étude et la mise en place des confortations sur une aire géographique réduite dont les dimensions sont proches du niveau parcellaire moyen ou de bâtiments courants. Les confortations devront tenir compte des aléas anthropiques générés par l'occupation des sols.

GA : Zone exposée à un aléa de grande ampleur où la stabilisation ne peut être obtenue que par la mise en œuvre de confortations intéressant une aire géographique importante dépassant très largement le cadre parcellaire ou celui de bâtiments courants (ensemble d'un versant par exemple) et dont les coûts seront en conséquence élevés.

M : Zone exposée à un aléa majeur où aucune parade n'est techniquement possible en l'état actuel des connaissances.

La précision du zonage est étroitement dépendante de celle du fond de plan fourni.

