

**COMMUNE DE
BREIL-SUR-ROYA**

**PLAN DE PRÉVENTION DES RISQUES
NATURELS PRÉVISIBLES RELATIF
AUX MOUVEMENTS DE TERRAIN**

CARTE GEOLOGIQUE

Fond topographique

Adolphe COLRAT

Echelle : 1/10000

Octobre 2014

PRESCRIPTION DU PPRN : arrêté du 30 NOVEMBRE 2010

DELIBERATION DU CONSEIL MUNICIPAL : -

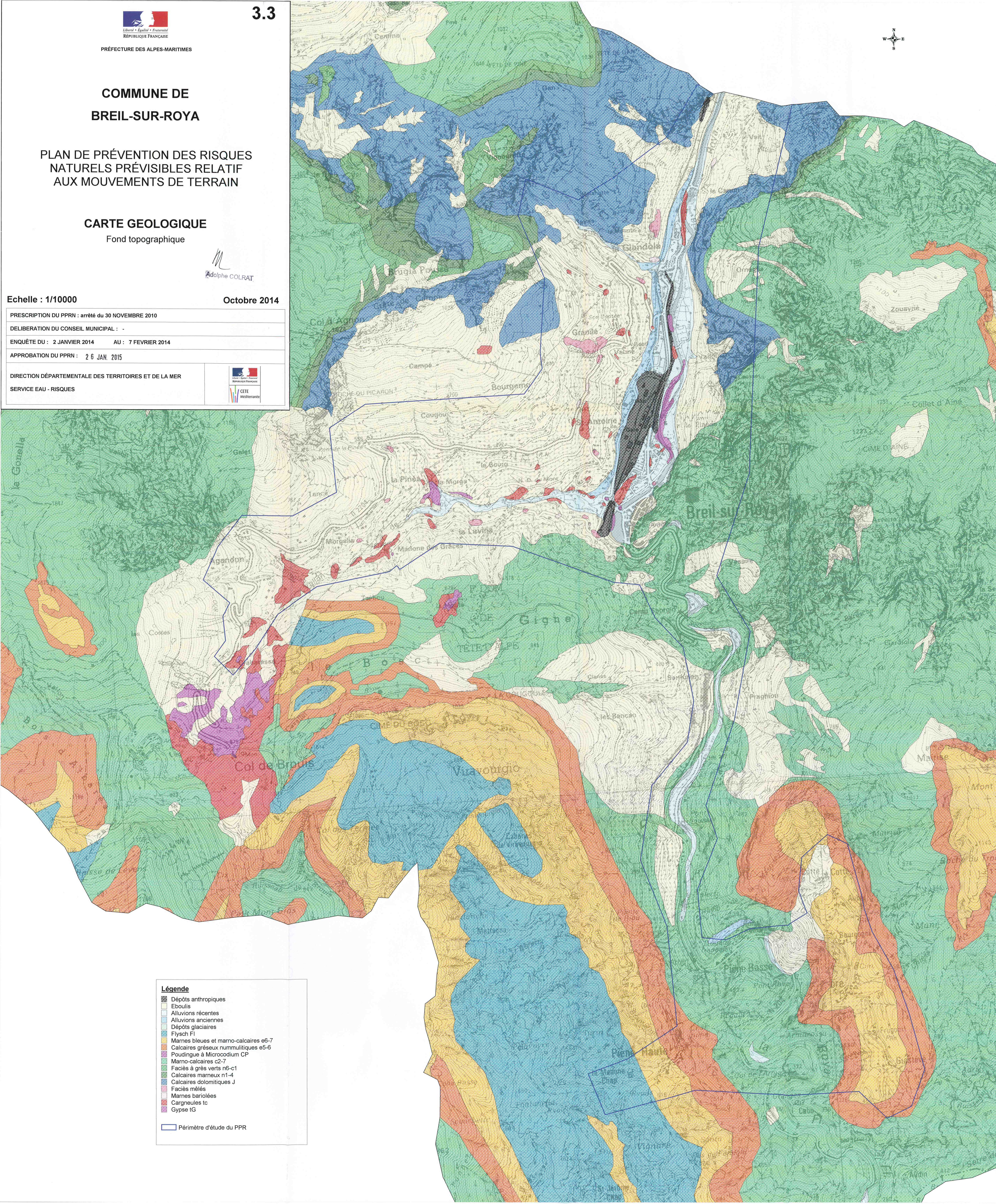
ENQUÊTE DU : 2 JANVIER 2014 AU : 7 FEVRIER 2014

APPROBATION DU PPRN : 26 JAN. 2015

DIRECTION DÉPARTEMENTALE DES TERRITOIRES ET DE LA MER



SERVICE EAU - RISQUES



Légende

- Dépôts anthropiques
- Eboulis
- Alluvions récentes
- Alluvions anciennes
- Dépôts glaciaires
- Flysch F1
- Marnes bleues et marno-calcaires e6-7
- Calcaires gréseux nummulitiques e5-6
- Poudingue à Microcodium CP
- Marno-calcaires c2-7
- Faciès à grès verts n6-c1
- Calcaires marneux n1-4
- Calcaires dolomitiques J
- Faciès mêlés
- Marnes barrois
- Cargneules tc
- Gypse tG

Périmétre d'étude du PPR