



Commune de CASTAGNIERS
 PLAN de PREVENTION des RISQUES NATURELS
 PREVISIBLES d'INCENDIES de FORETS

Carte de l'aléa



Le Préfet des Alpes-Maritimes
 DRM-D 3561

M

Adolphe COLRAT

ECHELLE: 0 100 200 300 400 Mètres

Plan de situation

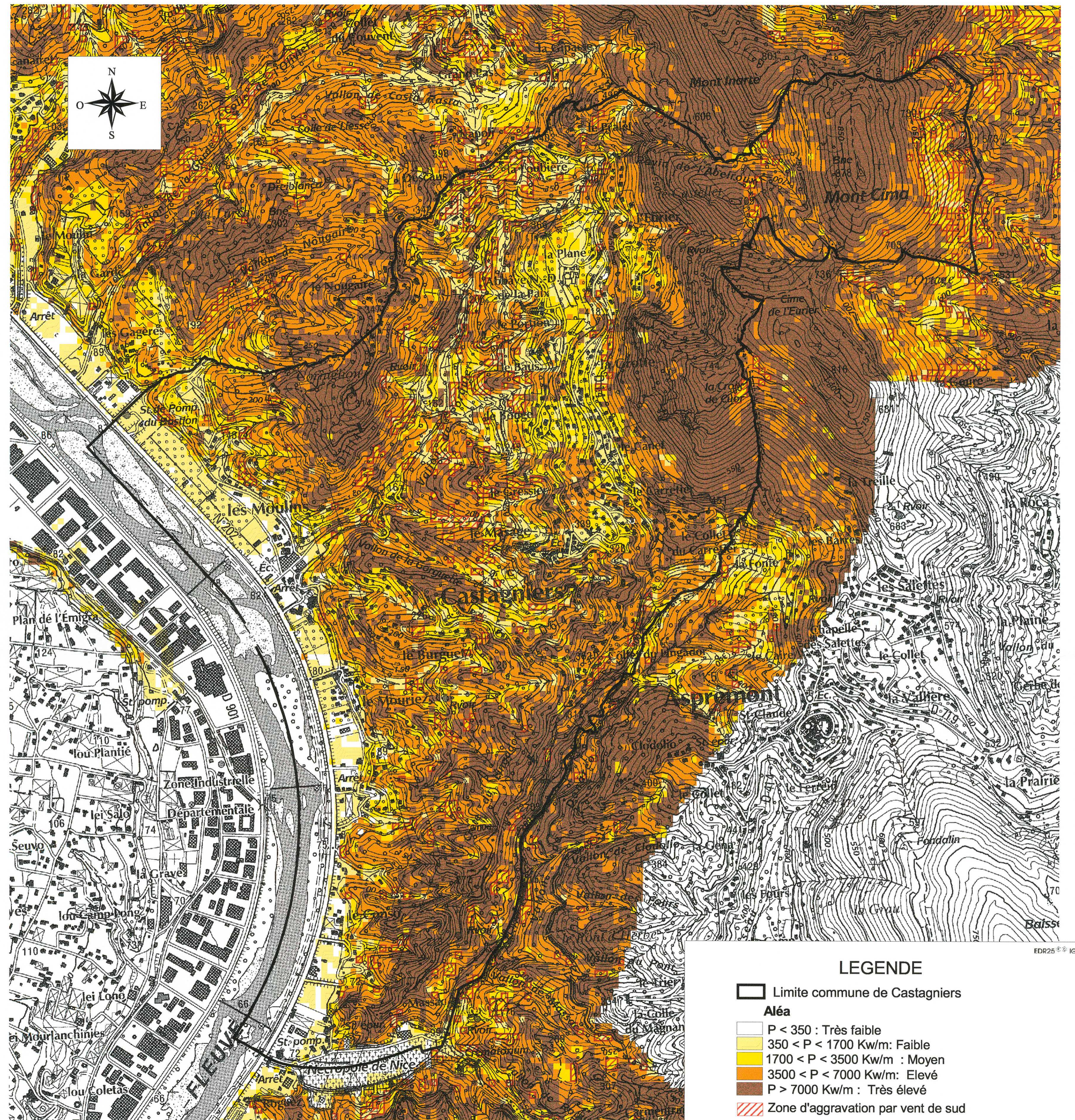
PRESCRIPTION du PPRIF : 13 juin 1997

DELIBERATION DU CONSEIL MUNICIPAL : 25 février 2015

ENQUETE PUBLIQUE: du 20 avril au 29 mai 2015

APPROBATION du PPRIF: 12 NOV 2015

DIRECTION DEPARTEMENTALE DES TERRITOIRES ET DE LA MER
 ALPES MARITIMES
 SERVICE EAU RISQUES



LEGENDE

- Limite commune de Castagniers
- Aléa**
- P < 350 : Très faible
- 350 < P < 1700 Kw/m : Faible
- 1700 < P < 3500 Kw/m : Moyen
- 3500 < P < 7000 Kw/m : Elevé
- P > 7000 Kw/m : Très élevé
- Zone d'aggravation par vent de sud