



PREFET DES ALPES-MARITIMES

## COMMUNE DE CASTELLAR

### PLAN DE PREVENTION DES RISQUES NATURELS PREVISIBLES DE MOUVEMENTS DE TERRAIN

#### CARTE INFORMATIVE SUR LES PHENOMENES NATURELS

Pour le Préfet,  
Le Secrétaire Général  
DRESD 141

*Ceuly*

Gérard GAVORY

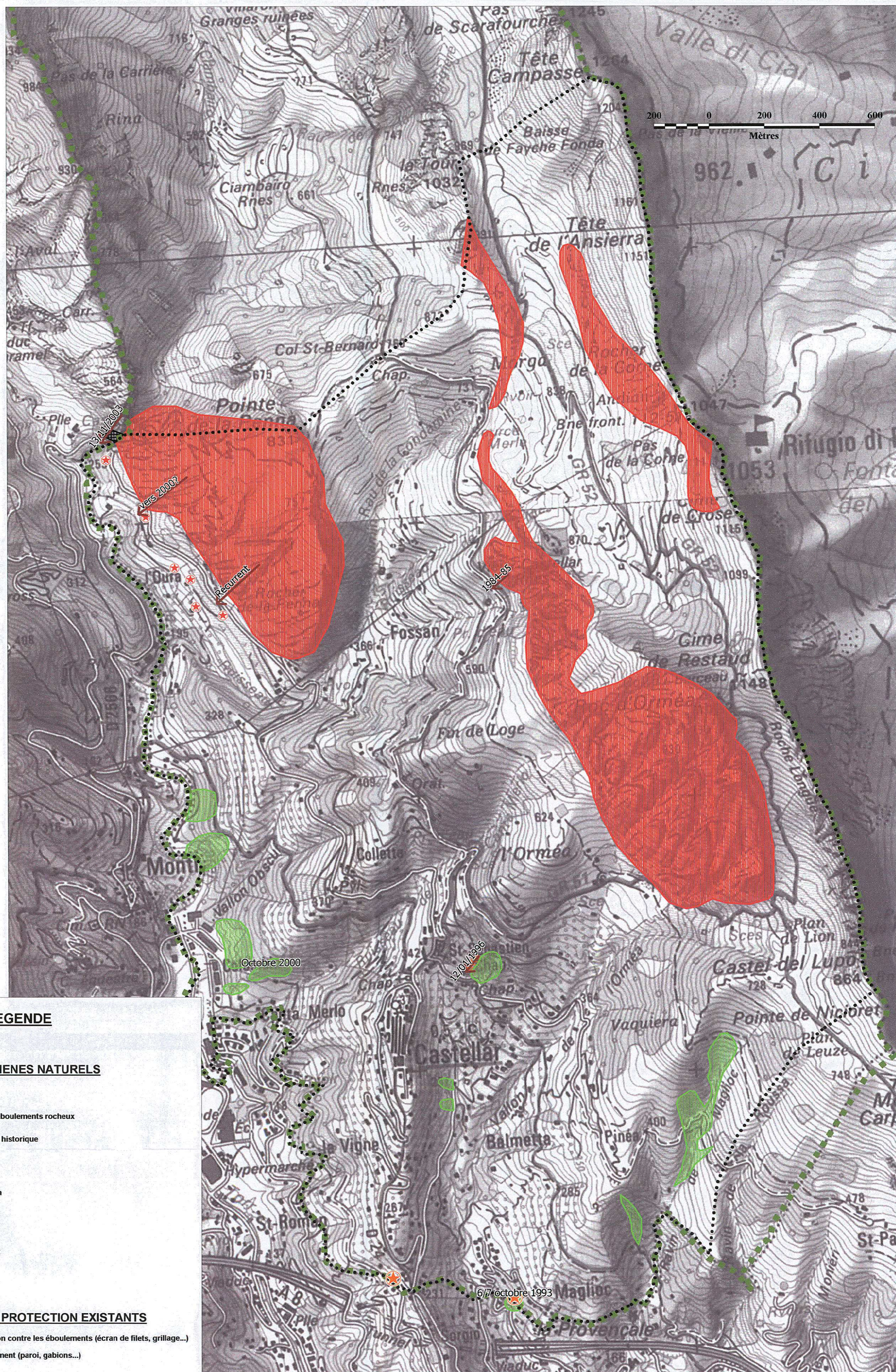
Echelle 1/10000

PRESCRIPTION DU PPR : 07/02/2006

ENQUETE PUBLIQUE DU 04 MAI AU 05 JUIN 2009







APPROBATION DU PPR : 20 DEC. 2010

DIRECTION DEPARTEMENTALE DES TERRITOIRES ET DE LA MER  
ALPES-MARITIMES  
SERVICE EAU RISQUES





#### LEGENDE

##### PHENOMENES NATURELS

-  Zone de départ des éboulements rocheux
-  Eboulement rocheux historique
-  Ravinement actif
-  Glissement de terrain
-  Glissement ponctuel
-  2000 Date d'un événement

##### DISPOSITIFS DE PROTECTION EXISTANTS

-  Ouvrage de protection contre les éboulements (écran de filets, grillage...)
-  Ouvrage de soutènement (paroi, gabions...)

##### LIMITES DE L'ETUDE

-  Limite de la zone d'étude
-  Limite communale