



Liberté • Égalité • Fraternité
RÉPUBLIQUE FRANÇAISE

PREFECTURE DES ALPES-MARITIMES

COMMUNE DE GUILLAUMES

PLAN DE PREVENTION DES RISQUES NATURELS PREVISIBLES

Mouvements de terrain

Pour le Préfet,
Le Secrétaire Général
D.TION G 2351

PLAN DE ZONAGE

Benoît BROCARD

Secteurs de Bouchanières et Villeplane

Echelle : 1/5000

Octobre 2007

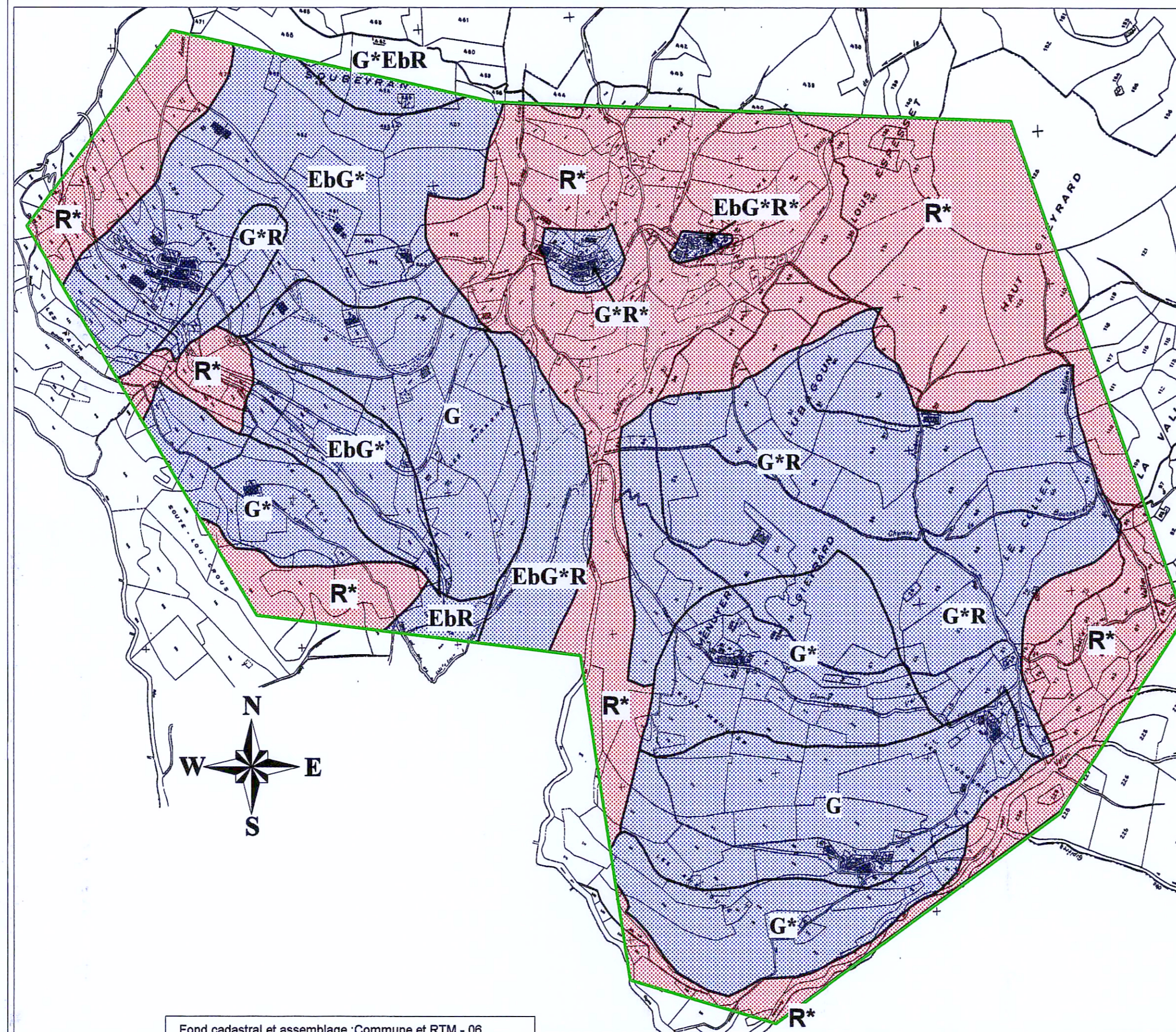
PRESCRIPTION DU PPR :	21 Août 2003
DELIBERATION DU CONSEIL MUNICIPAL :	27 mai 2006
ENQUETE DU :	4 août 2006 AU 15 septembre 2006
APPROBATION DU PPR :	7 JAN. 2008

DIRECTION DEPARTEMENTALE DE L'EQUIPEMENT
SERVICE AMENAGEMENT ENVIRONNEMENT
ET TRANSPORTS



2.2b

Secteur de Bouchanières.



Fond cadastral et assemblage : Commune et RTM - 06
Données relative aux phénomènes naturels RTM - 06 2003

Bureau d'études RTM - 06

dessiné par M.DEMIRDJIAN Jean-Luc

Secteur de Villeplane

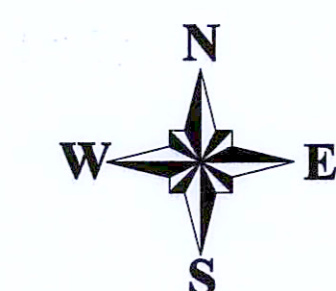
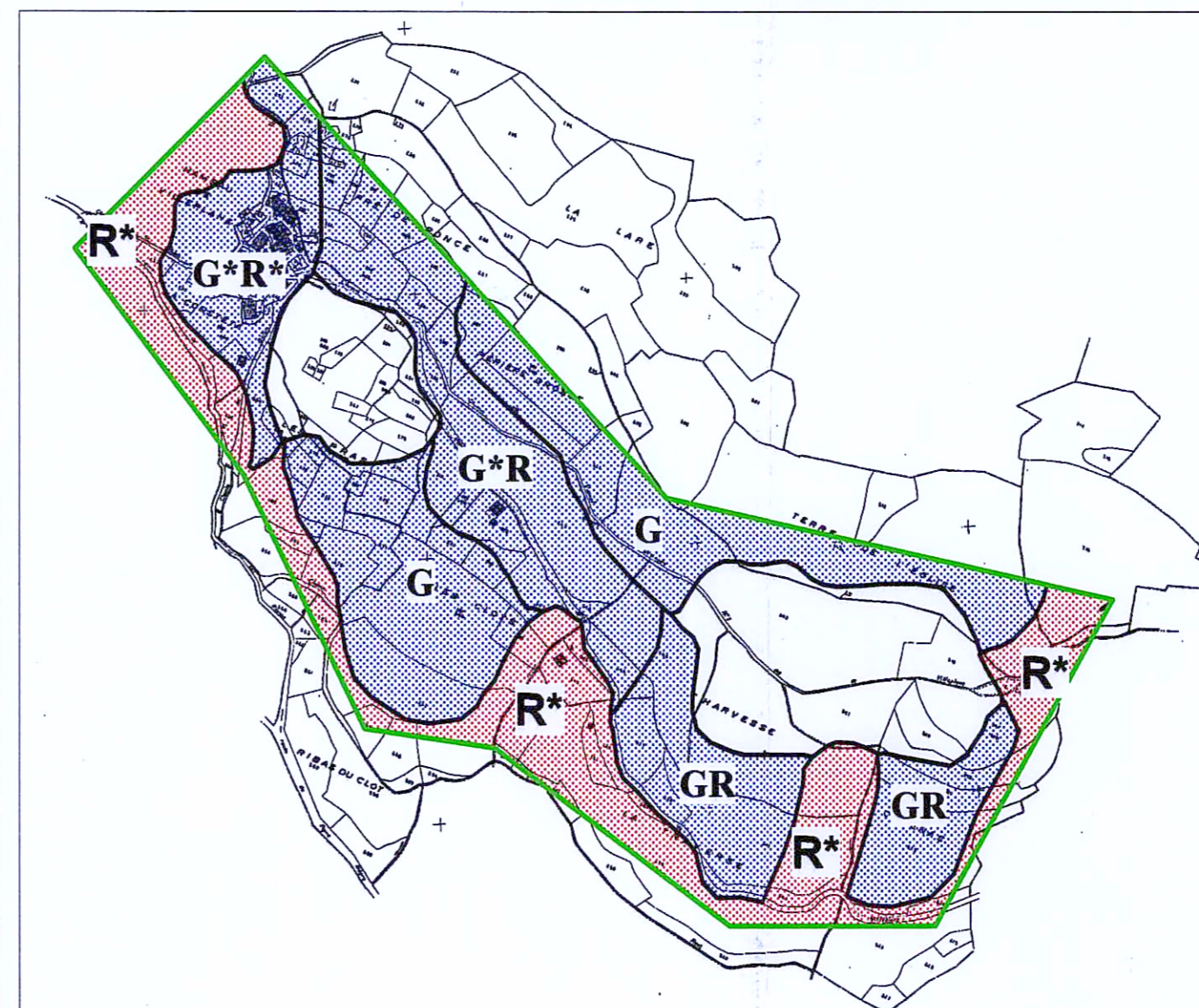


Tableau de suivi du PPR

Phase	Version	Date	Modifications demandées	Nature de l'intervention	Modifié par
Avant-Projet PPR	1.0	Septembre 2003		SIG Arc-view	
Avant-Projet PPR	1.1	Mars 2005	DDE	SIG Map-Info	RTM (D.J-L)
Projet PPR	1.2	Juin 2005	DDE	Limite, couleur	RTM (D.J-L)
Projet PPR	1.3	Janvier 2006	DDE	Légende et structure du zonage	RTM (D.J-L)
Projet PPR	1.4	Avril 2006	DDE	Limite (secteur Valberg)	RTM (D.J-L)

Légende

Zone étudiée Limite communale

Dispositions spécifiques du règlement

Zone rouge

Zone bleue

- R b** Aléa de chutes de bloc et/ou de pierres uniquement
- R** Aléa de chutes de bloc et/ou de pierres et aléa faible de glissement de terrain, effondrement de cavités souterraines et/ou ravinement
- R*** Aléas de glissement de terrain, effondrement de cavités souterraines et/ou ravinement et Aléa de chutes de bloc et/ou de pierres
- Eb** Aléa de chutes de bloc et/ou de pierres
- G et G*** Aléa de glissement de terrain
- E et E*** Aléas d'affaissement et d'effondrement de cavités souterraines
- R et R*** Aléa de ravinement

