

**APTITUDE A LA CONSTRUCTION**

- 1 - Nulle à très faible  
Zone de risque
- 2 - Faible géotechnique indispensable.
- 3 - Faible à moyenne  
étude géotechnique indispensable pour collectifs.
- 4 - Moyenne  
étude géotechnique recommandée pour collectifs
- 5 - Moyenne à bonne
- 6 - Bonne à très bonne

NATURE OU RIZIQUE

- ⚡ Eclaircissement
- ☄ Glissement
- ☄ Entassement
- ☄ Inondation
- ☄ Pollution

MINISTRE DE L'ÉQUIPEMENT  
DIRECTION DÉPARTEMENTALE  
DES ALPES MARITIMES

**LABORATOIRE  
NICE**

COMMUNE D'OPPIO

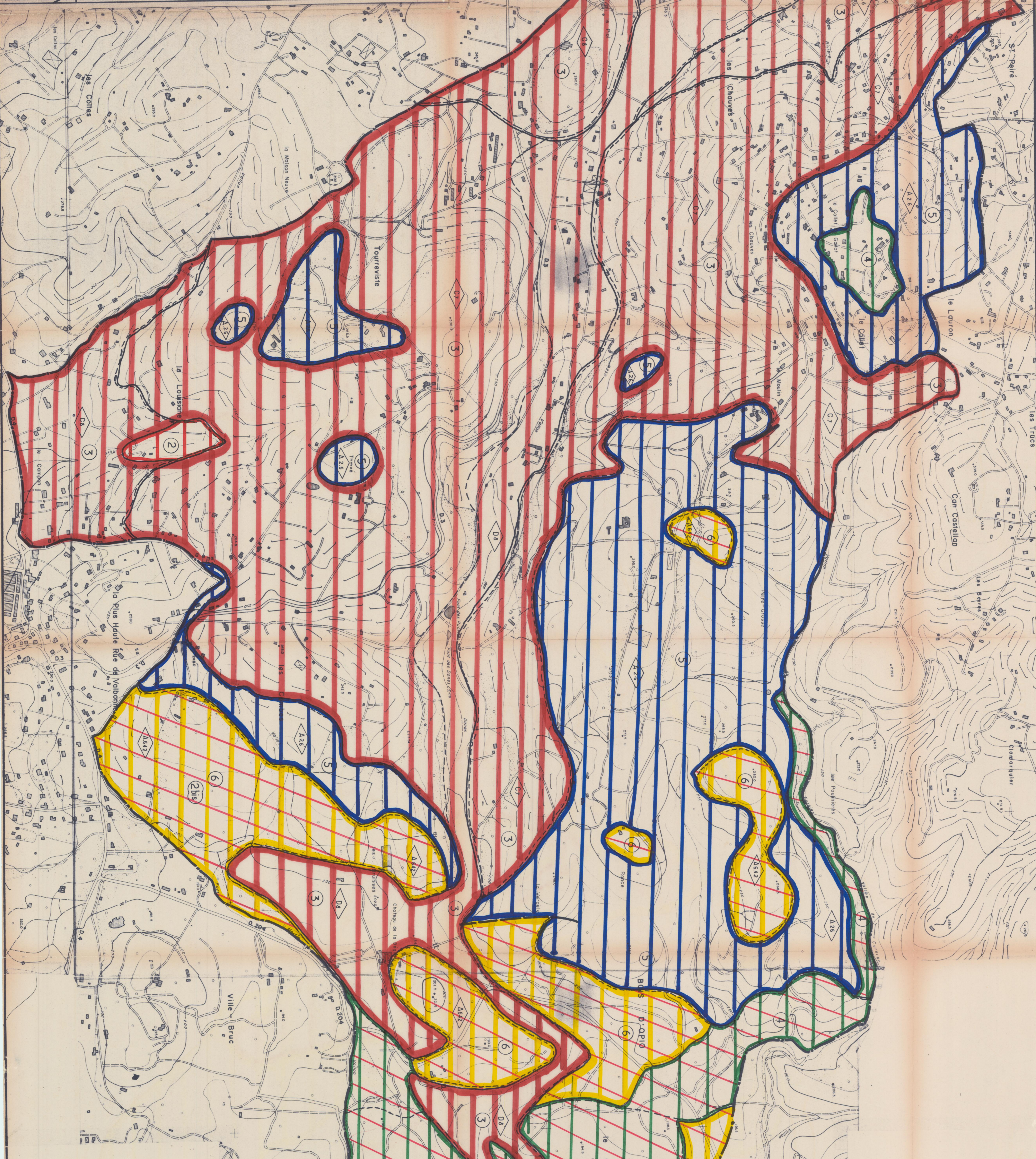
**PLAN D'OCCUPATION DES SOLS**

ETUDE GEOLOGIQUE  
ET GEOTECHNIQUE

Dossier: 77010  
Date: Avril 77  
Plan n° 34  
Classement

CARTE D'APTITUDE A LA CONSTRUCTION

ÉCHELLE DES MATÉRIEAUX



MATERIAUX	
NATURE	UTILISATION
A	1 - Granulats pour couches de roulement 2 - Granulats pour couches de chaussées ou béton hydraulique
B	3 - Assises de chaussées 4 - Enrochement 5 - Pierre de taille 6 - Remblais matériaux de bonne ou très bonne qualité
C	7 - Remblais matériaux de qualité moyenne à faible 8 - Remblais matériaux de qualité inférieure 9 - Matériaux à usage spécial 10 - Bétonnières 11 - Béton 12 - Cimentarière
D	13 - Enduits de façade 14 - Sols souples 15 - Plâtre
E	