

PREFECTURE DES ALPES-MARITIMES

**COMMUNE DE PEONE**

**PLAN DE PREVENTION DES RISQUES NATURELS PREVISIBLES**

**Crues Torrentielles**

**PLAN DE ZONAGE**

Pour le Préfet,  
Le Secrétaire Général  
Dm 0.0.02

Benoît BROCARD  
Janvier 2008

Echelle : 1/5000

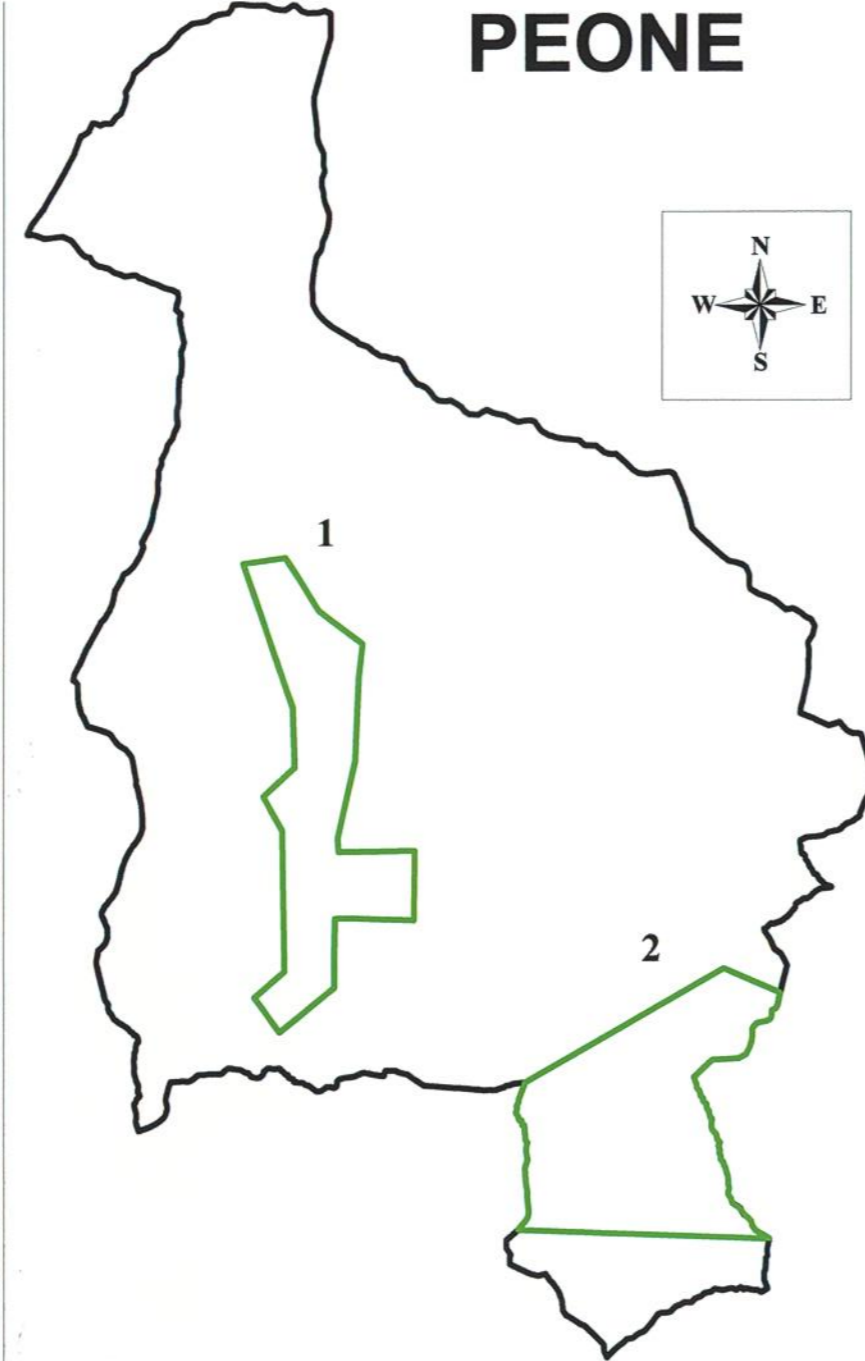
PRESCRIPTION DU PPR : 22 Juin 2004

DELIBERATION DU CONSEIL MUNICIPAL : 6 Juillet 2007

ENQUETE DU : 4 Septembre 2007 au 5 Octobre 2007

APPROBATION DU PPR : 14 SEP. 2008

DIRECTION DEPARTEMENTALE DE L'EQUIPEMENT  
SERVICE AMENAGEMENT ENVIRONNEMENT TRANSPORTS

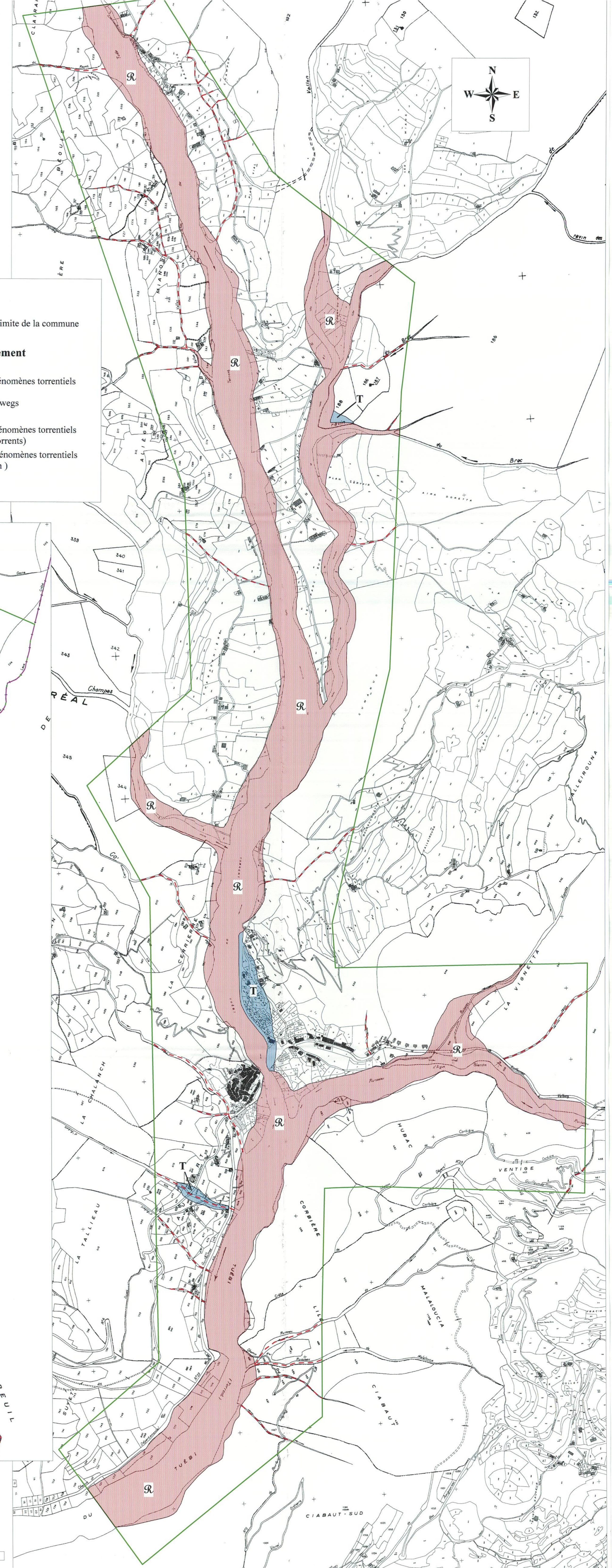
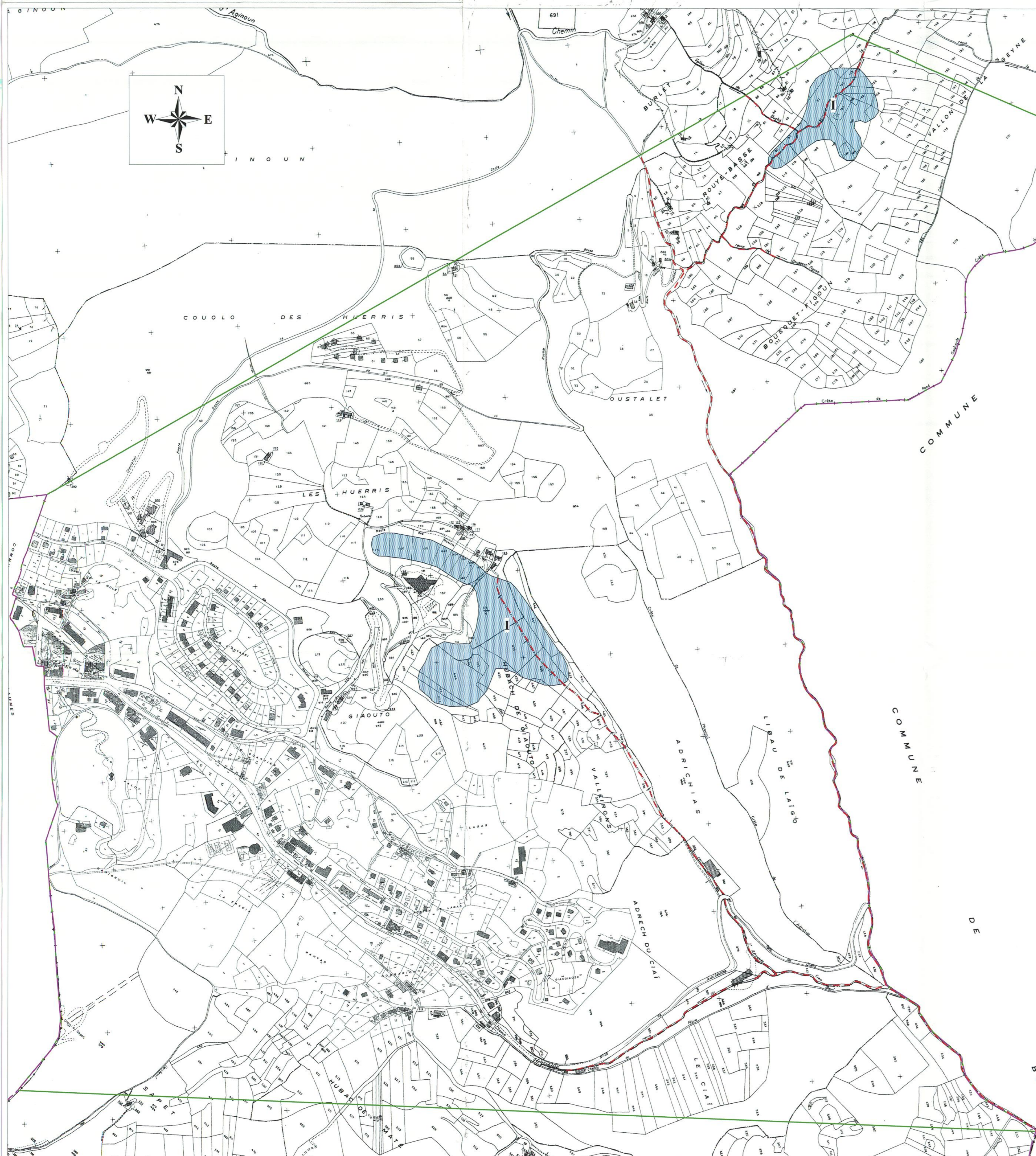


Fond Cadastral : DDE 2005  
RTM-06 2004 : pour les données

**Légende**

- Périmètre réglementé du PPR
- Limite de la commune
- Zone rouge
- Zone bleue
- R Aléa de phénomènes torrentiels
- T Aléa de phénomènes torrentiels (crue des torrents)
- I Aléa de phénomènes torrentiels (inondation)
- A Axe des talwegs

**Secteur 2 : Valberg**



**Suivi du PPR**

| Phase            | Versión | Date         | Modifications demandées | Nature de la modification        | Réalisé par        |
|------------------|---------|--------------|-------------------------|----------------------------------|--------------------|
| Avant-Projet PPR | 1.0     | Avril 2005   |                         | SIG Map-Info                     | RTM (L.P et J-L.D) |
| Projet PPR       | 1.1     | Septembre    | DDE                     | Titres RTM (L-L.D)               |                    |
| Projet PPR       | 1.2     | Avril 2006   | DDE                     | suppression du zonage (station)  | RTM (J-L.D)        |
| PPR              | 1.3     | Janvier 2008 | DDE                     | Enquête Publique: dates, limites | RTM (J-L.D)        |