



Liberté • Égalité • Fraternité
RÉPUBLIQUE FRANÇAISE

PREFECTURE DES ALPES-MARITIMES

4.1

Avril 2004
Dossier : 02-102

COMMUNE DE SAINTE-AGNES

PLAN DE PREVENTION DES RISQUES NATURELS PREVISIBLES DE MOUVEMENTS DE TERRAIN

CARTE INFORMATIVE SUR LES PHENOMENES NATURELS

Pour le Préfet
Le secrétaire général
[Signature]
Stéphanie PIRAUX

Echelle 1/10000

Avril 2004

PRESCRIPTION DU PPR conformément à la loi n°95.101 du 2 février 1995 : 30 août 2002

DELIBERATION DU CONSEIL MUNICIPAL : 23 juillet 2003

ENQUETE PUBLIQUE DU 10 juin 2003 AU 11 juillet 2003

APPROBATION DU PPR : 30 NOV. 2004







DIRECTION DEPARTEMENTALE DE L'EQUIPEMENT
SERVICE AMENAGEMENT URBANISME OPERATIONNEL






LEGENDE

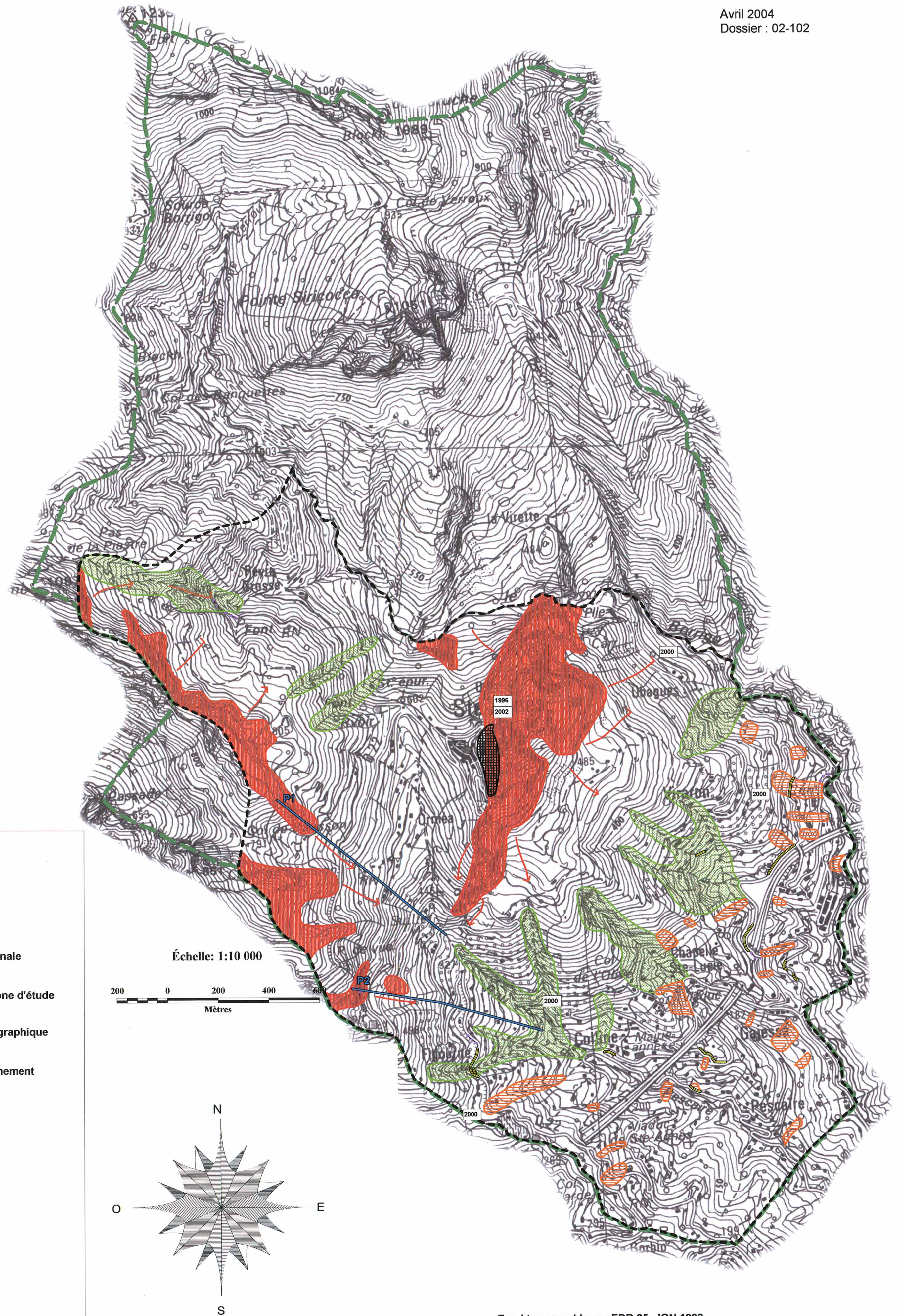
PHENOMENES NATURELS

-  Zone de départ des chutes de blocs et/ou de pierres
-  Ravinement actif
-  Glissement de terrain
-  Couloir de chutes de blocs et/ou de pierres

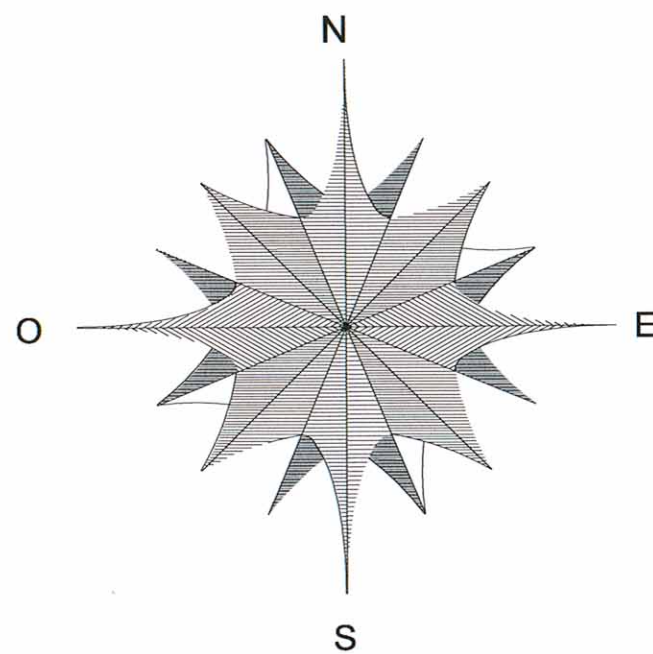
DISPOSITIFS DE PROTECTION EXISTANTS

-  Zone de falaise sécurisée en amont du village de Sainte-Agnès
-  Ouvrage de protection contre les éboulements (écran de filets, grillage...)
-  Ouvrage de soutènement (paroi, gabions...)

-  Limite communale
-  Limite de la zone d'étude
-  Profil trajectographique
-  Date d'un événement



Échelle: 1:10 000
200 0 200 400 600
Mètres



Fond topographique : EDR 25 - IGN 1998