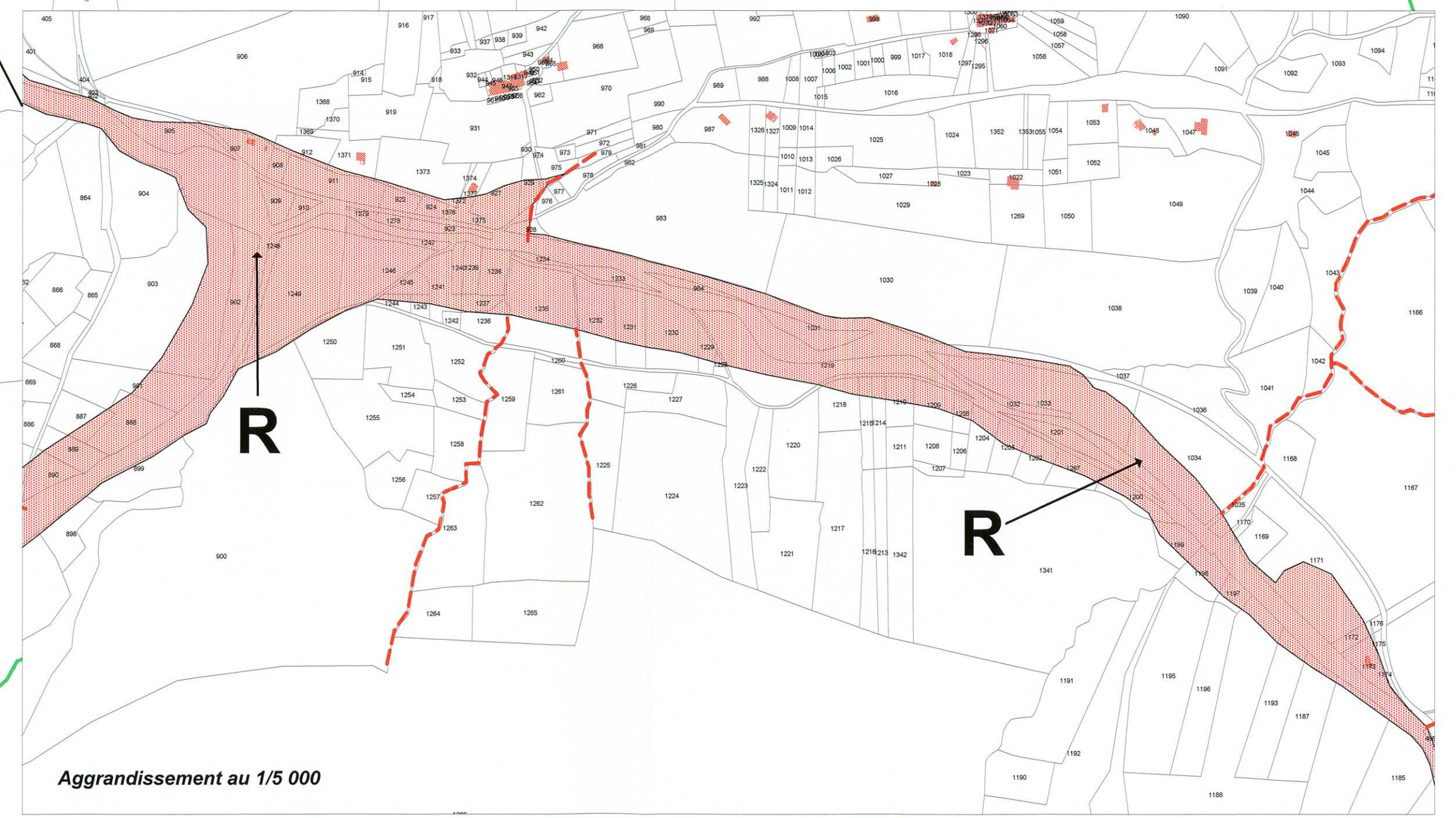
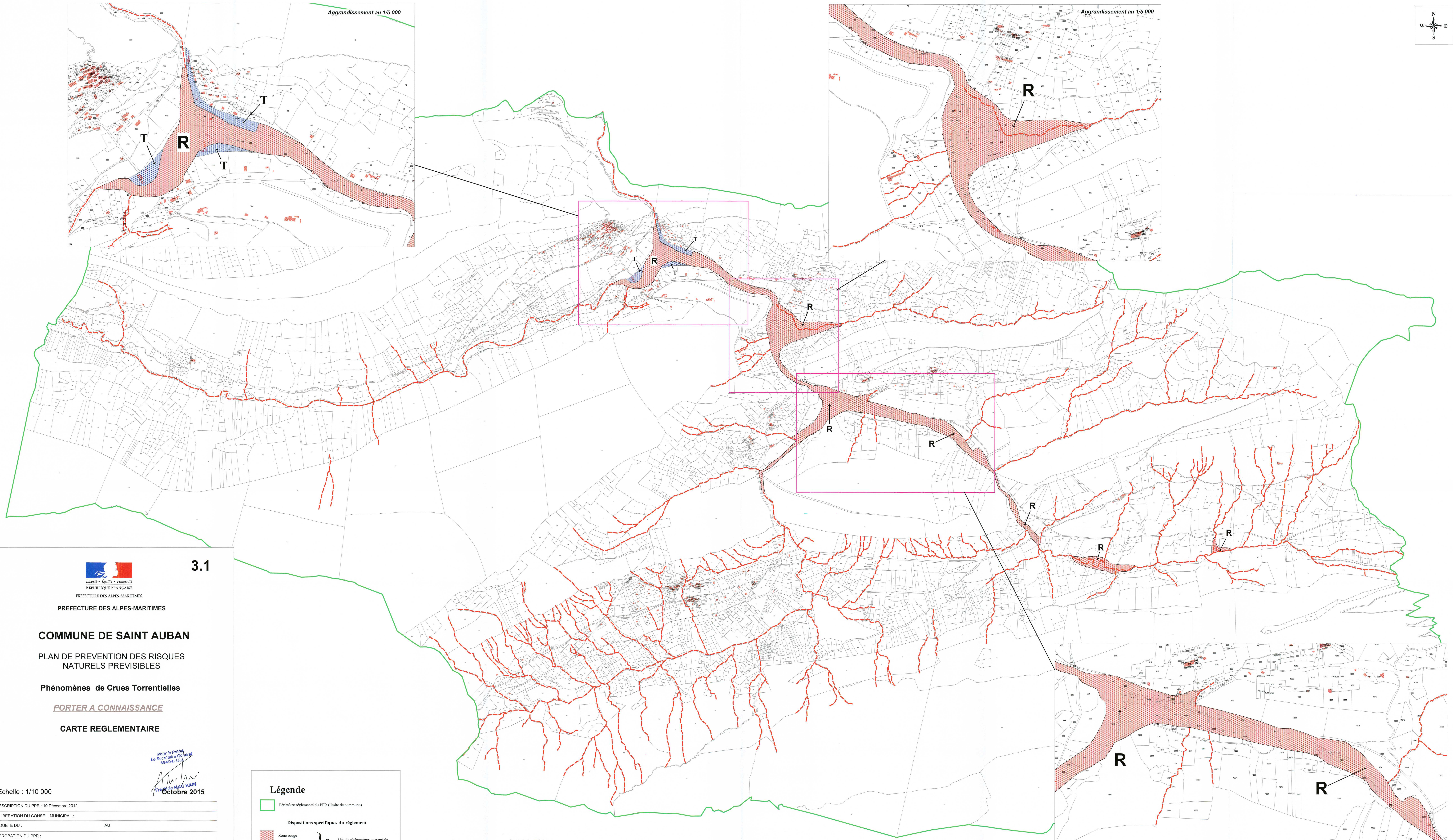
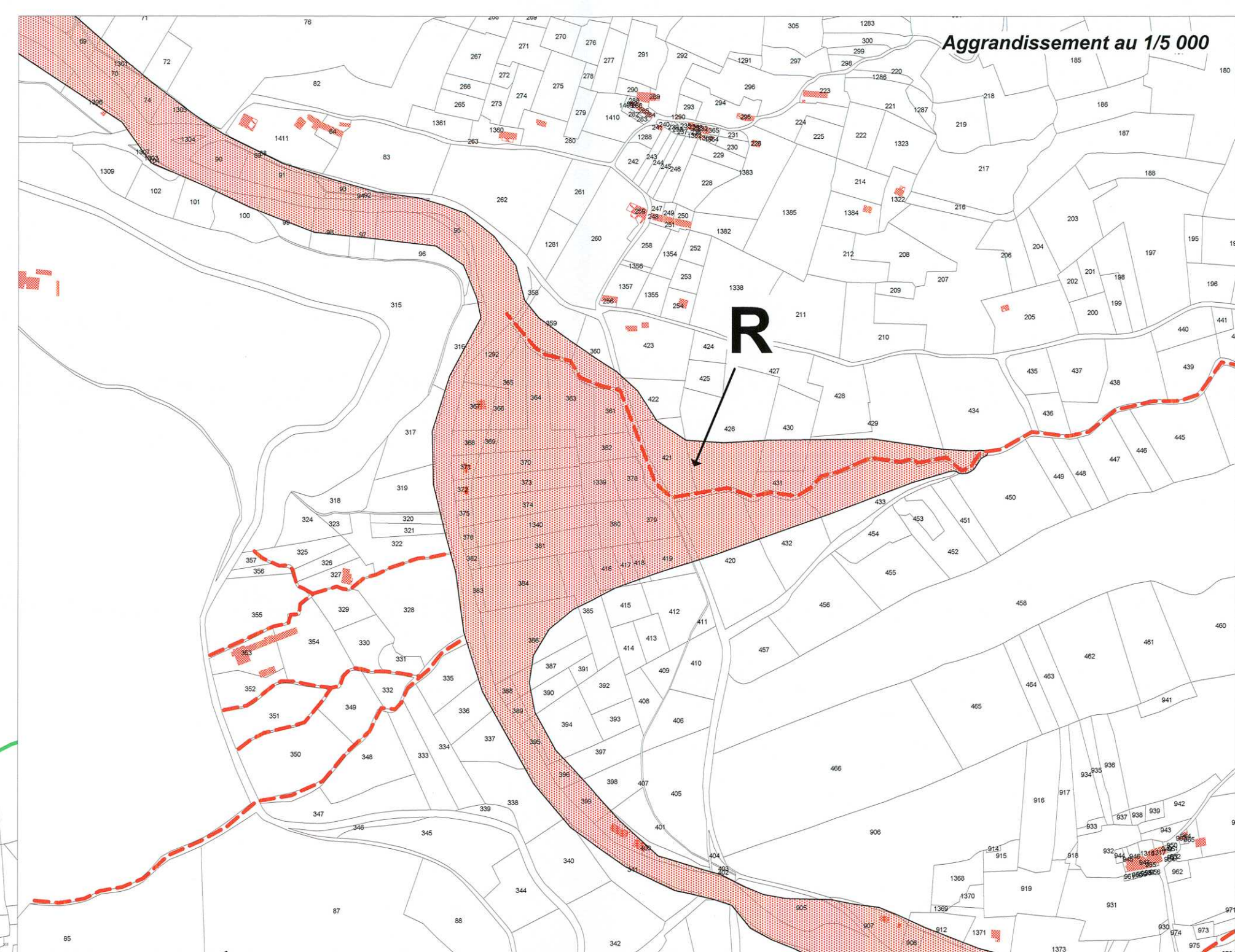
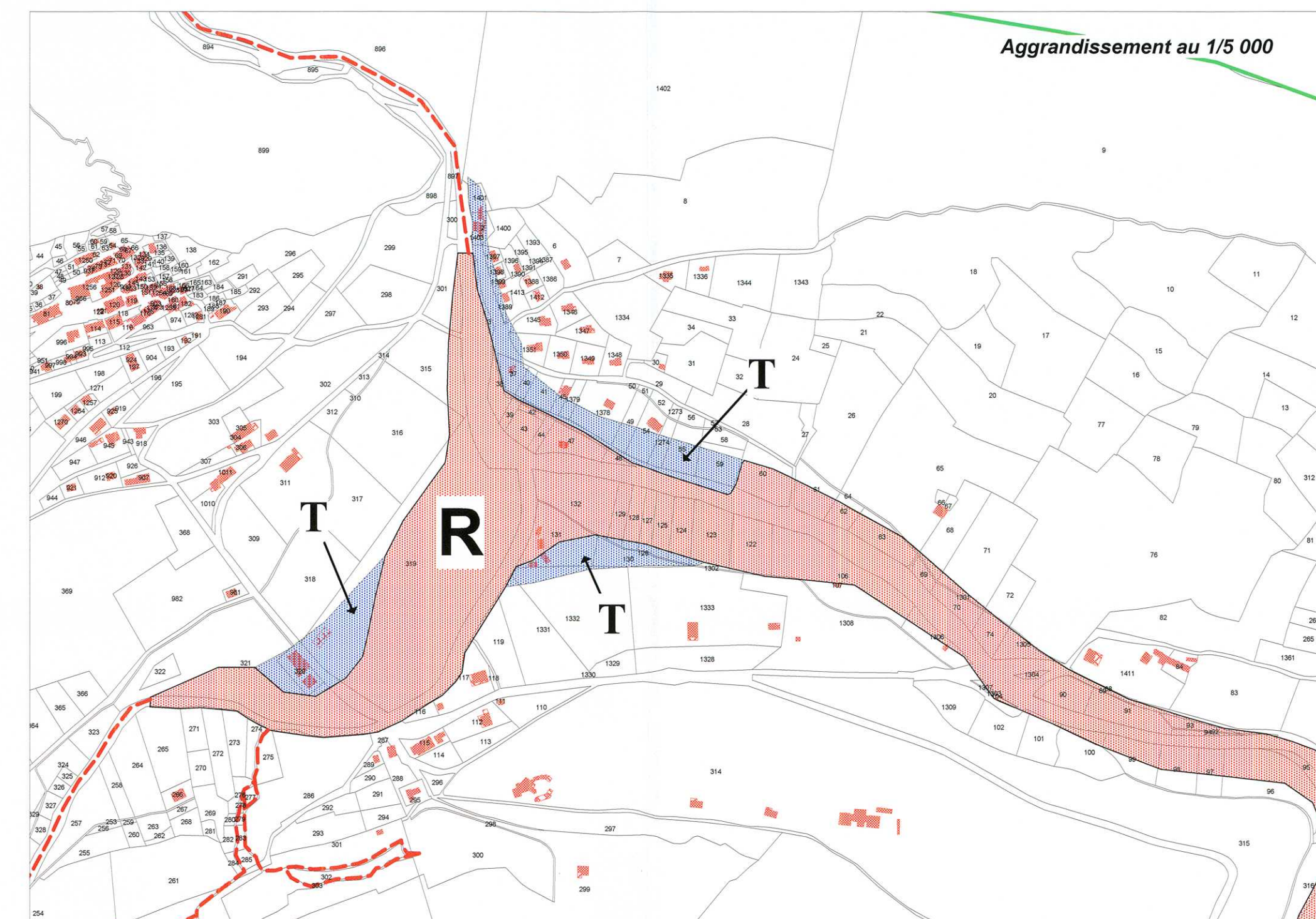


Aggrandissement au 1/5 000

Aggrandissement au 1/5 000



Aggrandissement au 1/5 000

3.1



PREFECTURE DES ALPES-MARITIMES

COMMUNE DE SAINT AUBAN

PLAN DE PREVENTION DES RISQUES NATURELS PREVISIBLES

Phénomènes de Crues Torrentielles

PORTER A CONNAISSANCE

CARTE REGLEMENTAIRE

Pour le Préfet,
Le Secrétaire Général
M. MAC KAIN
Octobre 2015

Echelle : 1/10 000

PRESCRIPTION DU PPR : 10 Décembre 2012
DELIBERATION DU CONSEIL MUNICIPAL :
ENQUETE DU : AU
APPROBATION DU PPR :

DIRECTION DEPARTEMENTALE DES TERRITOIRES ET DE LA MER
Service Eau - Risques



Légende

- Périmètre réglementé du PPR (limite de commune)
- Dispositions spécifiques du règlement
 - Zone rouge } R Aléa de phénomènes torrentiels
 - Zone rouge } R Aléa de phénomènes torrentiels
 - Axe des vallées } R Aléa de phénomènes torrentiels
 - Zone bleue } T Aléa de phénomènes torrentiels (crue des torrents)

Suivi du PPR

Phase	Version	Date	Modifications demandées	Nature de la modification	Modifié par
Avant-Projet PPR	1.0	Janvier 2015	RTM	SIG Map-Info	RTM (N.A.)

DDTM 2012 : pour le fond cadastral
RTM-06 2014 : pour les données

Bureau d'études RTM - 06
Dessiné par Mlle Andréa Nathalie et M. Demirdjian Jean-Luc