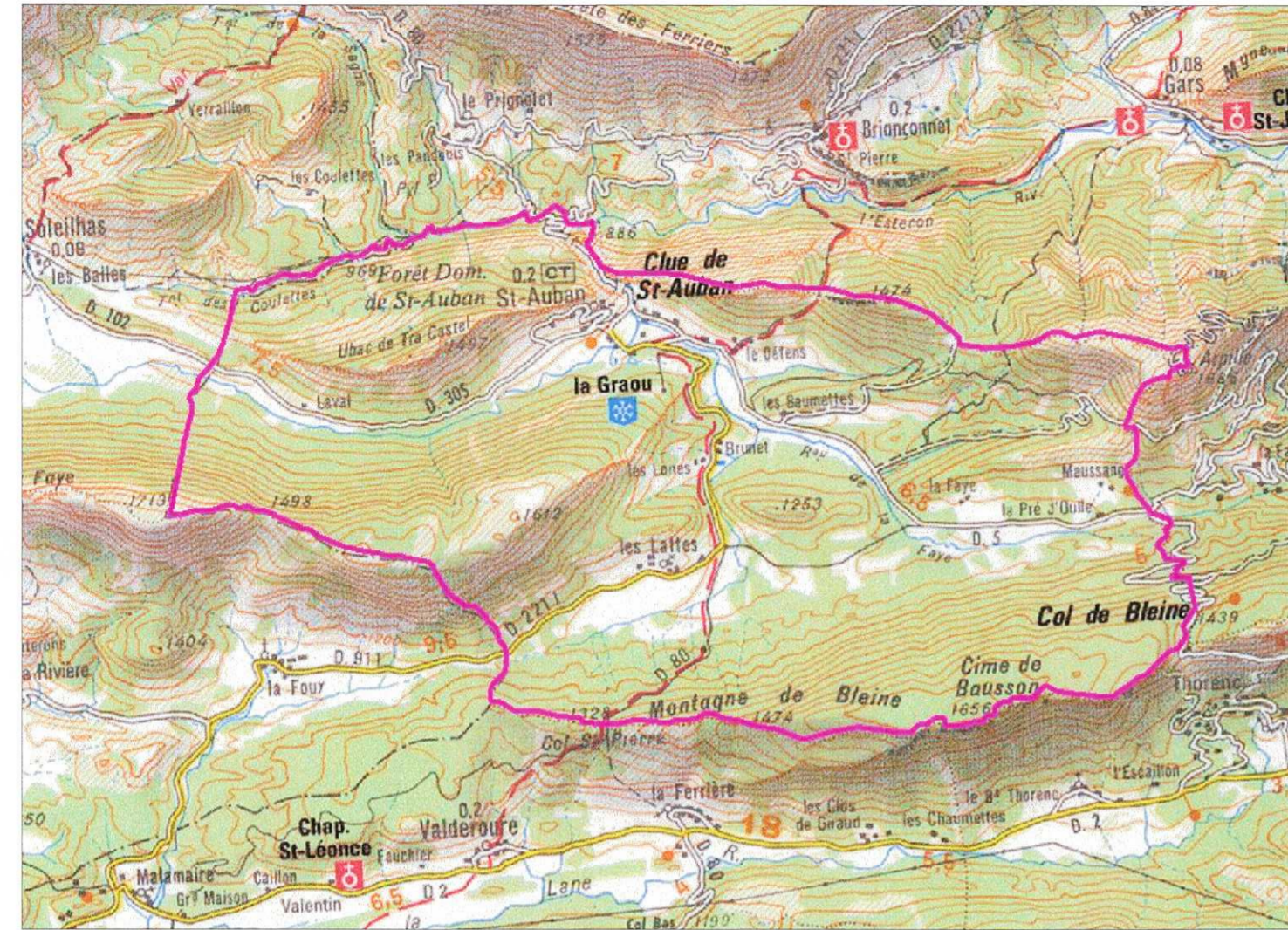


PLAN DE PREVENTION DES RISQUES NATURELS PREVISIBLES  
**COMMUNE DE SAINT AUBAN**



Carte géologique  
**ANNEXE 4.2**

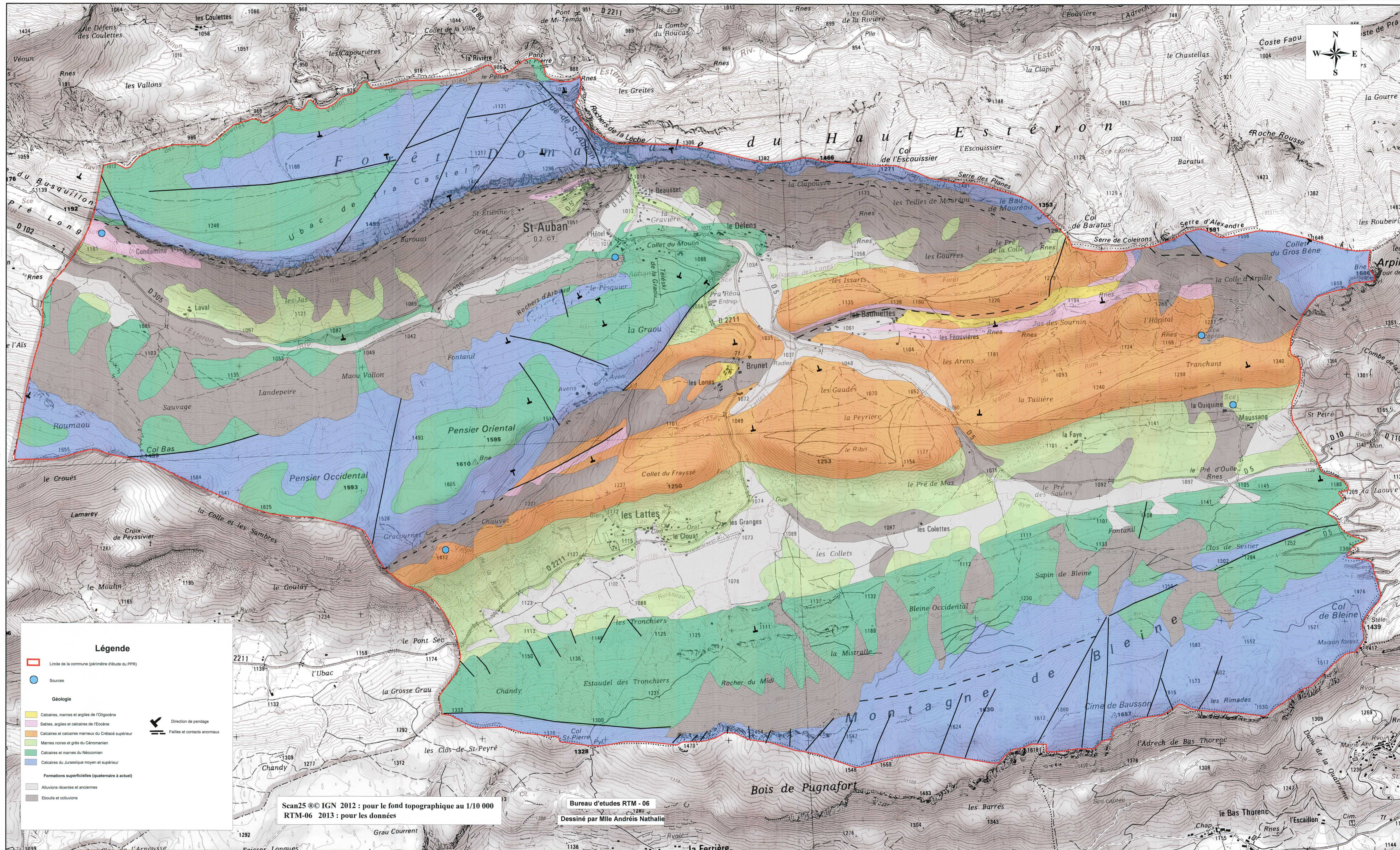
Pour le Préfet,  
 Le Secrétaire Général  
 SGAD-B Jéze  
 Frédéric MAC KAIN  
 Octobre 2015



Echelle : 1/15 000

DIRECTION DEPARTEMENTALE  
 DES TERRITOIRES ET DE LA MER

Service  
 Eau - Risques



**Légende**

- Limite de la commune (périmètre d'étude du PPR)
- Sources
- Géologie**
- Calcaires, marnes et argiles de l'Oligocène
- Sables, argiles et calcaires de l'Éocène
- Calcaires et calcaires marnaux du Crétacé supérieur
- Marnes noires et grès du Cénomannien
- Calcaires et marnes du Néocomien
- Calcaires du Jurassique moyen et supérieur
- Formations superficielles (quaternaire à actuel)**
- Alluvions récentes et anciennes
- Éboulements et colluvions
- Direction de pendage
- Failles et contacts anormaux

Scan25 © IGN 2012 : pour le fond topographique au 1/10 000  
 RTM-06 2013 : pour les données

Bureau d'études RTM - 06  
 Dessiné par Mlle Andréis Nathalie

**Suivi du PPR**

Phase	Version	Date	Modifications demandées	Nature de la modification	Modifié par
Avant-Projet PPR	1.0	Mars 2014	RTM	SIG Map-info	RTM (N.A.)