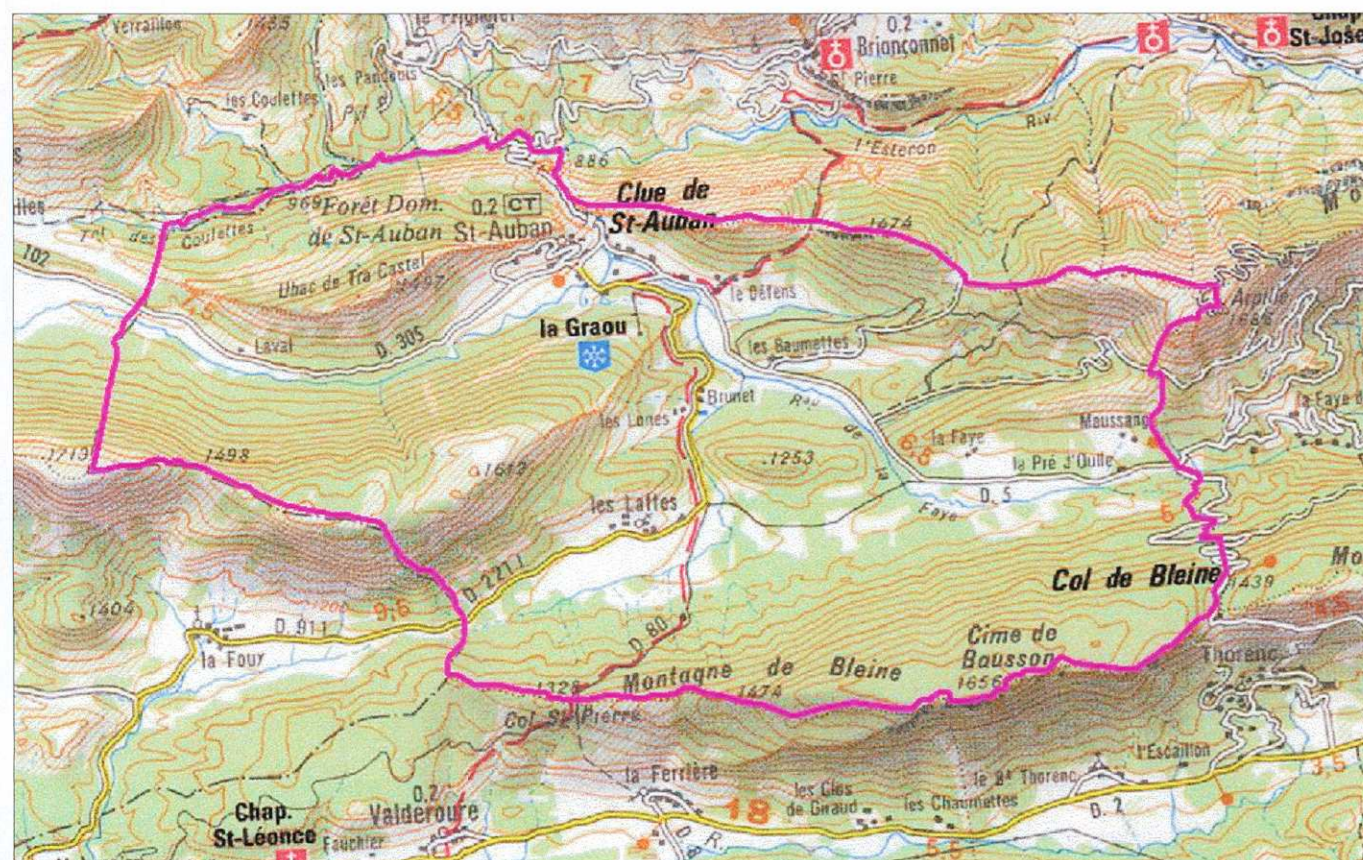


PLAN DE PREVENTION DES RISQUES NATURELS PREVISIBLES
COMMUNE DE SAINT AUBAN



Carte des pentes
ANNEXE 4.3

Pour le Préfet,
 Le Secrétaire Général
 SGAD-B 3656

 Frédéric MAC KAIN
 octobre 2015

Echelle : 1/25 000

DIRECTION DEPARTEMENTALE
 DES TERRITOIRES ET DE LA MER

Service
 Eau - Risques



Légende

Zonage réglementaire du PPR
 (limite communale)

- Classes des pentes

- 0 à 5°
- 5° à 15°
- 15° à 25°
- 25° à 35°
- 35° à 50°
- 50° à 90°

NB : Le calcul des pentes est basé sur le MNT
 du CG 06 de 2009 (Grille de 5 m)

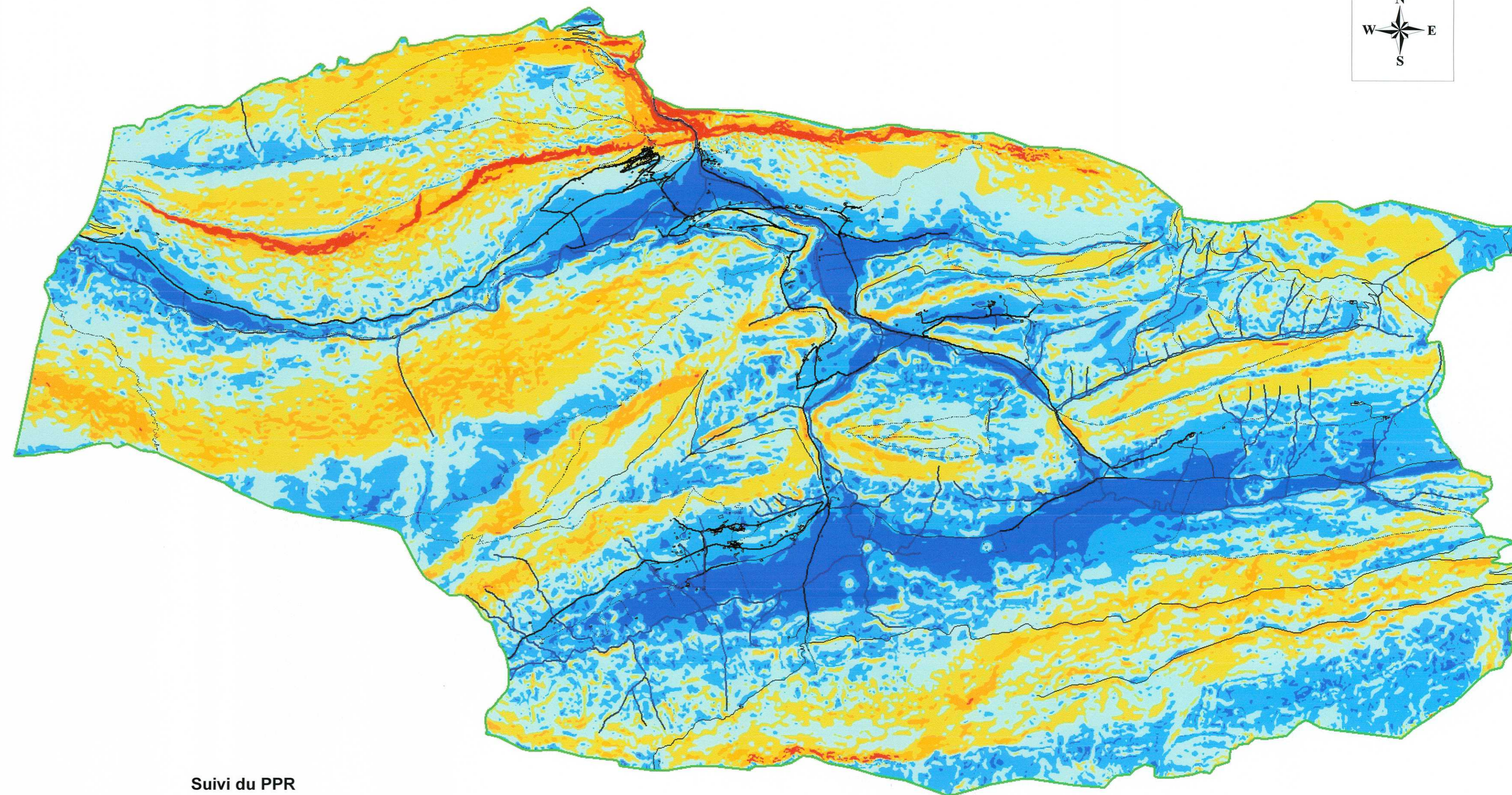
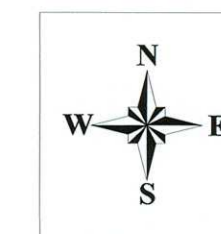
- Autres informations

- Maisons, bâtiments et abris
- Routes et chemins
- Réseau hydrographique

BDTopo© IGN 2012 : pour le fond topographique
 RTM-06 2014 : pour les données

Bureau d'études RTM - 06

Dessiné par Mlle Andréis Nathalie



Suivi du PPR

Phase	Version	Date	Modifications demandées	Nature de la modification	Modifié par
Avant-Projet PPR	1.0	Mars 2014	RTM	SIG Map-Info	RTM (N.A.)