

NIVEAU DU RISQUE

- |   |    |   |
|---|----|---|
| I | II | <b>Risque mal connu - incertitude</b><br>Présence de plusieurs facteurs déterminants, sur les autres subsistent des incertitudes (non accessibles).   |
| 2 | 2  |   |
| 3 | 3  | <b>Risque moyen</b><br>Tous les facteurs déterminants sont accessibles : n-1 facteurs sont répertoriés, le facteur manquant pouvant apparaître au cours du temps.                                 |
| 4 | 4  |   |
| 4 | 4  | <b>Risque important</b><br>Tous les facteurs déterminants sont reconnus sur le site mais l'intensité d'un ou plusieurs facteurs est faible.   |
| 5 | 5  |   |
| 5 | 5  | <b>Risque élevé ou très élevé</b><br>Tous les facteurs déterminants sont reconnus sur le site avec des intensités moyennes à fortes, le ou les phénomènes ont une forte probabilité d'apparition. |

I - Mouvements de forte intensité  
II - Mouvements de faible intensité

NATURE DU RISQUE

Mouvements à intensité moyenne à forte

DÉCLARÉ		POTENTIEL
ANCIEN	ACTUEL	
		G
		Gb
		Gy
		E
		Em
		Eb
		Ep
		Eg
		Ey
		R
		C

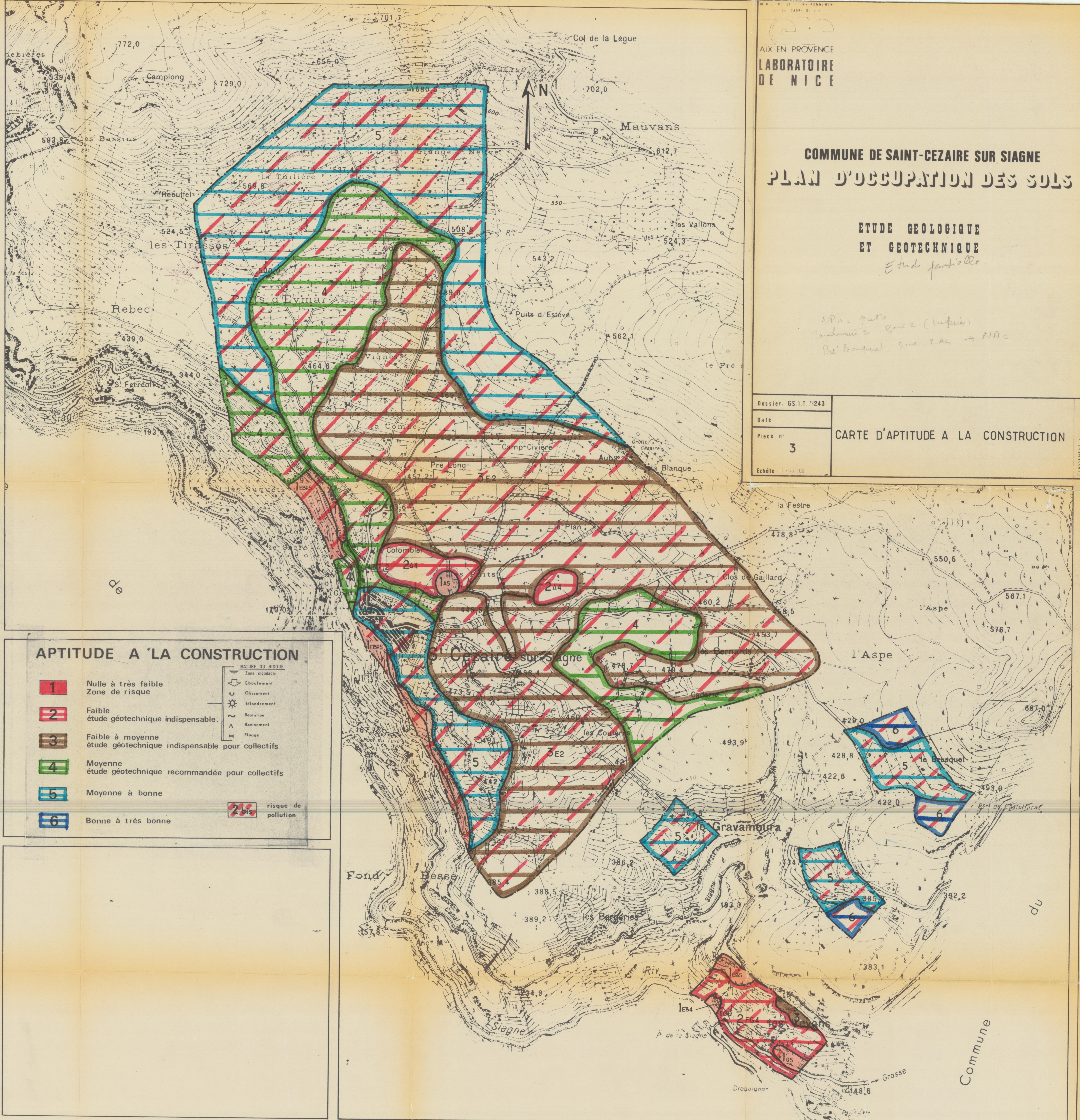
Mouvements à faible intensité

		A
		F
		S
		Rl

Zones de réception

Zones exposées aux actions secondaires des phénomènes (Glissements - Eboulements).  
Dans la zone exposée on rajoute la lettre r à celle du phénomène et l'indice du niveau du risque, ex. : Gr 3 risque moyen de réception d'un glissement.

- Couloir de chute de blocs
- Lave torrentielle



APTITUDE A LA CONSTRUCTION

- 1** Nulle à très faible Zone de risque
- 2** Faible étude géotechnique indispensable.
- 3** Faible à moyenne étude géotechnique indispensable pour collectifs
- 4** Moyenne étude géotechnique recommandée pour collectifs
- 5** Moyenne à bonne
- 6** Bonne à très bonne

**NATURE DU RISQUE**

- Zone inondable
- Eboulement
- Glissement
- Effondrement
- Reptation
- Ravinement
- Fluage
- risque de pollution

AIX EN PROVENCE  
LABORATOIRE  
DE NICE

COMMUNE DE SAINT-CEZAIRE SUR SIAGNE  
PLAN D'OCCUPATION DES SOLS

ETUDE GEOLOGIQUE  
ET GEOTECHNIQUE  
*Etude partielle*

*NPac parts  
Condaminé à base 2 (super)  
Pai Bonquet sur cas → NAc*

Dossier: GS I T 15243  
Date:  
Pièce n° 3  
Echelle: 1/20 000

CARTE D'APTITUDE A LA CONSTRUCTION