

**COMMUNE DE
 SAINT DALMAS LE SELVAGE**

**PLAN DE PREVENTION DES RISQUES
 NATURELS PREVISIBLES**

Phénomènes avalancheux

PLAN DE ZONAGE

Le Préfet des Alpes-Maritimes
 Du 1999
 Pierre BREUIL

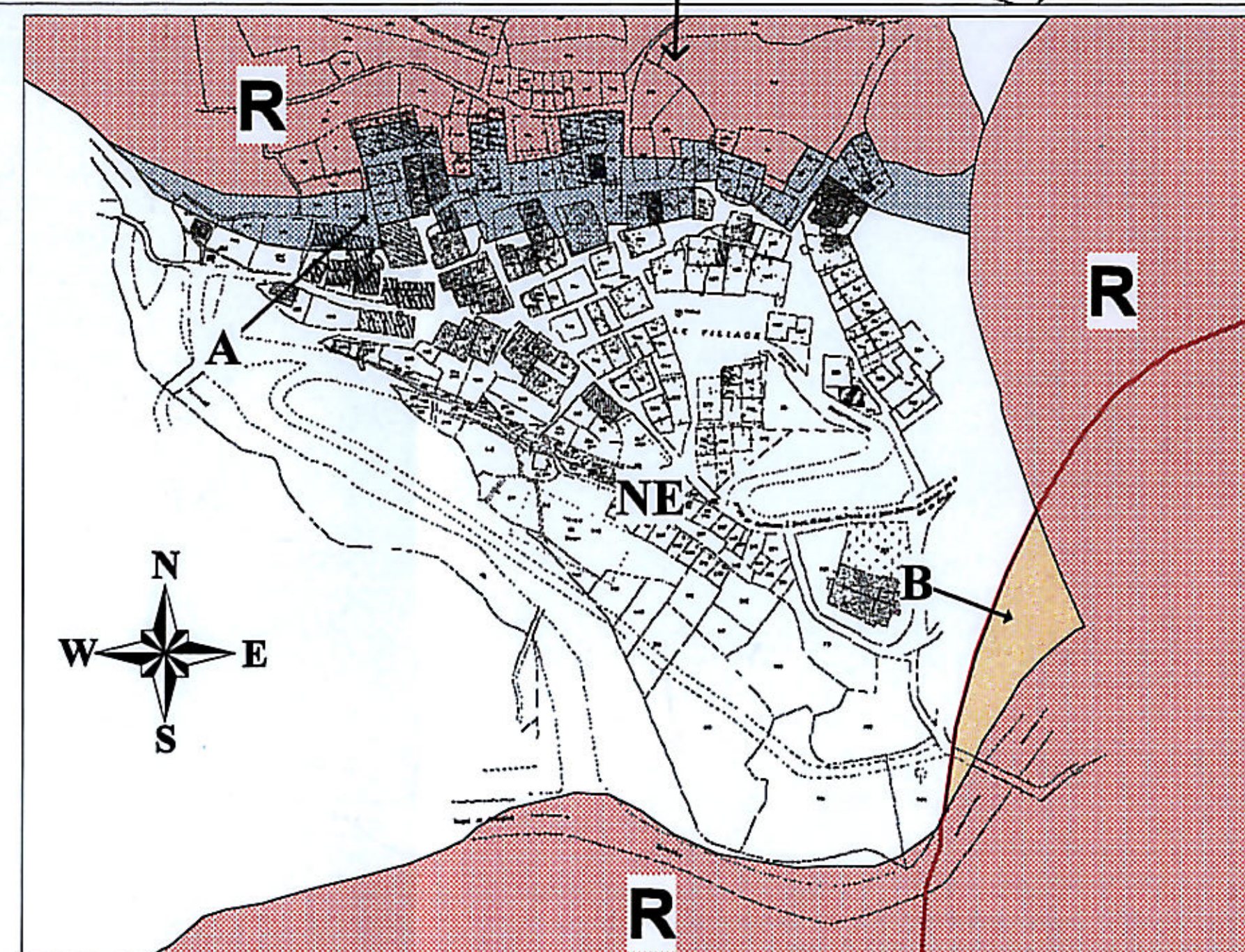
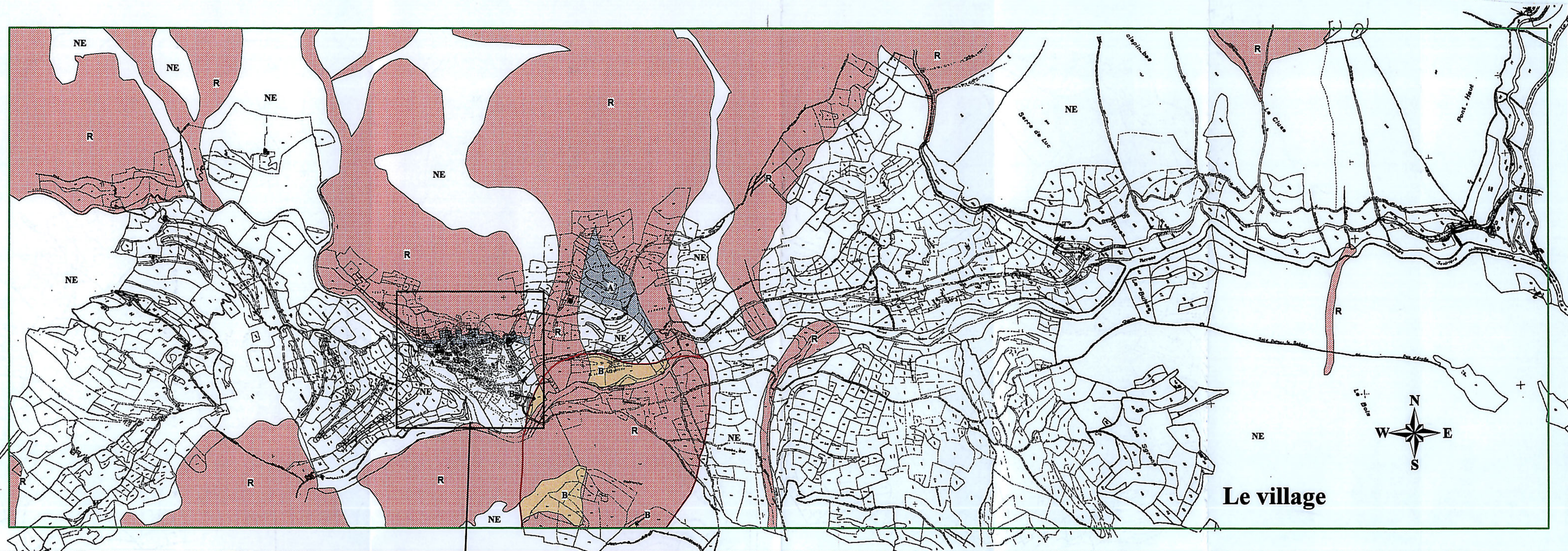
Echelle : 1/5000

PRESCRIPTION DU PPR conformément à la loi n°95.101 du 2 février 1995 : 30 Août 2002

ENQUETE DU : 2 mai 2005 AU 27 mai 2005

APPROBATION DU PPR : 16 JAN. 2006

DIRECTION DEPARTEMENTALE DE L'EQUIPEMENT
 SERVICE AMENAGEMENT ENVIRONNEMENT



Agrandissement au 1/2000

Légende

Zone étudiée Limite de l'Avalanche Maximale Vraisemblable

Dispositions spécifiques du règlement

- Zone de danger**
- Zone rouge R Aléa des phénomènes avalancheux écoulement dense et/ou aérosol
 - Zone de précaution
 - Zone bleue A Aléa des phénomènes avalancheux écoulement dense et/ou aérosol
 - Zone jaune B AMV - Aléa Maximal Vraisemblable
- Zone non directement exposée**
- Zone blanche NE Aléa nul à négligeable

