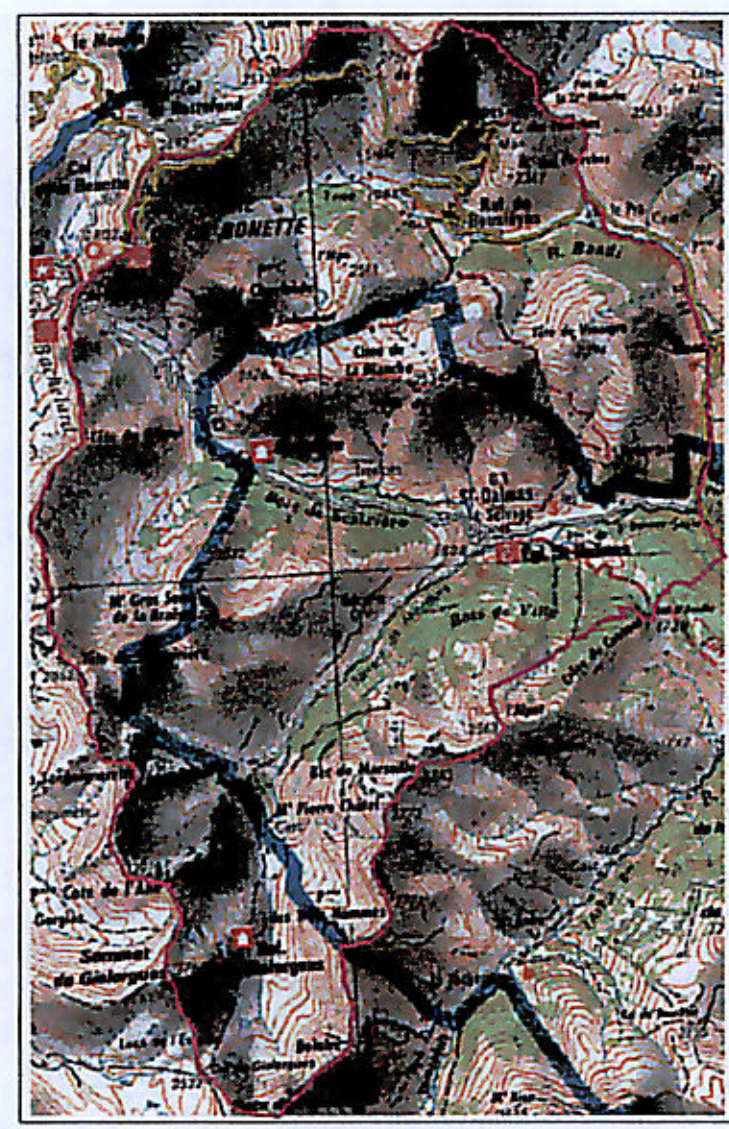


# COMMUNE DE ST DALMAS LE SELVAGE 3.2

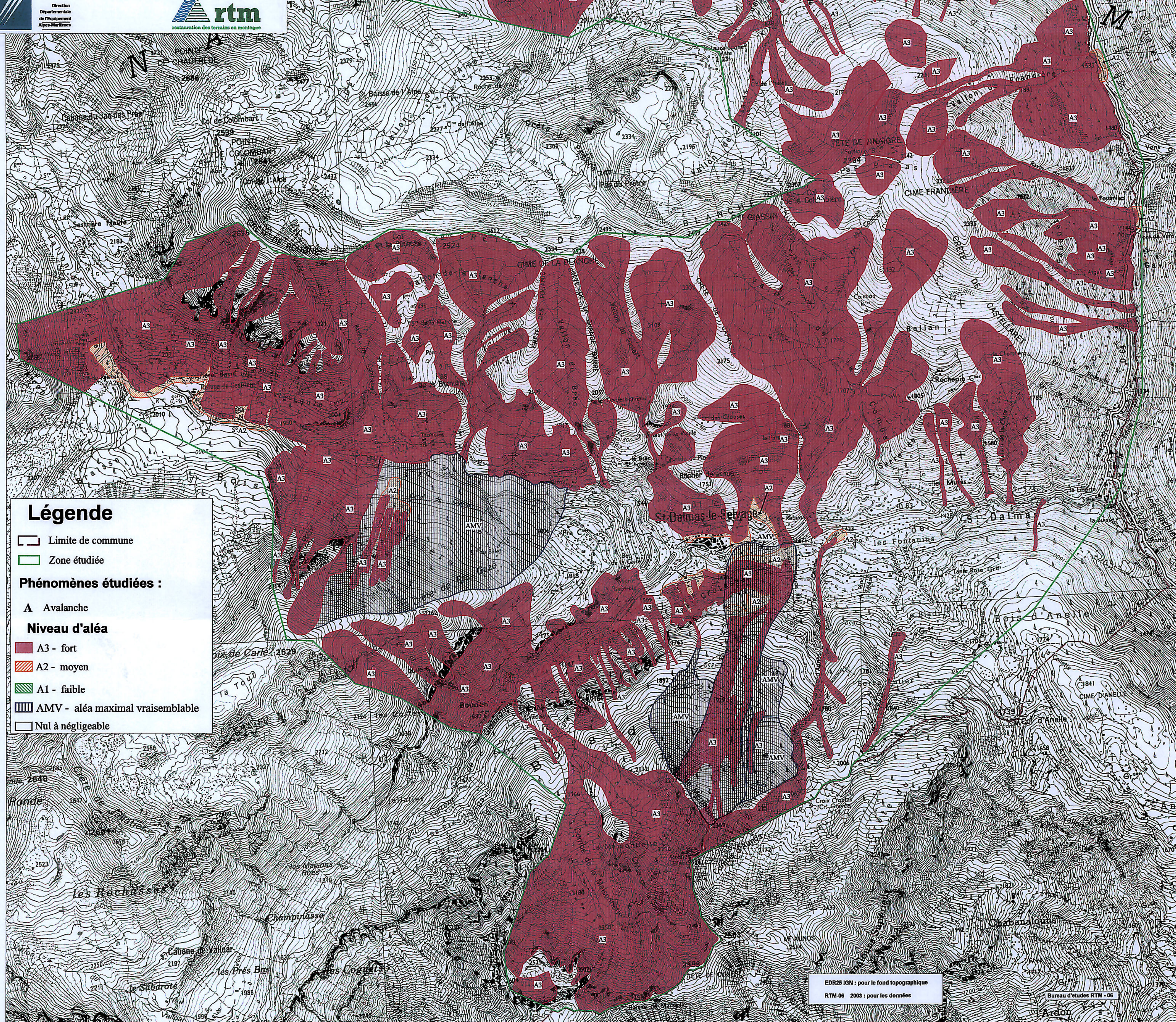


### Carte des aléas Phénomènes avalancheux

Le Préfet des Alpes-Maritimes  
DMLM  
Pierre BREUIL

16 JAN. 2006 Janvier 2005

Echelle : 1/10 000



### Légende

- Limite de commune
- Zone étudiée
- Phénomènes étudiés :**
- A** Avalanche
- Niveau d'aléa**
- A3 - fort
- A2 - moyen
- A1 - faible
- AMV - aléa maximal vraisemblable
- Nul à négligeable

EDR26 IGN : pour le fond topographique  
RTM-06 2003 : pour les données

Bureau d'études RTM - 06