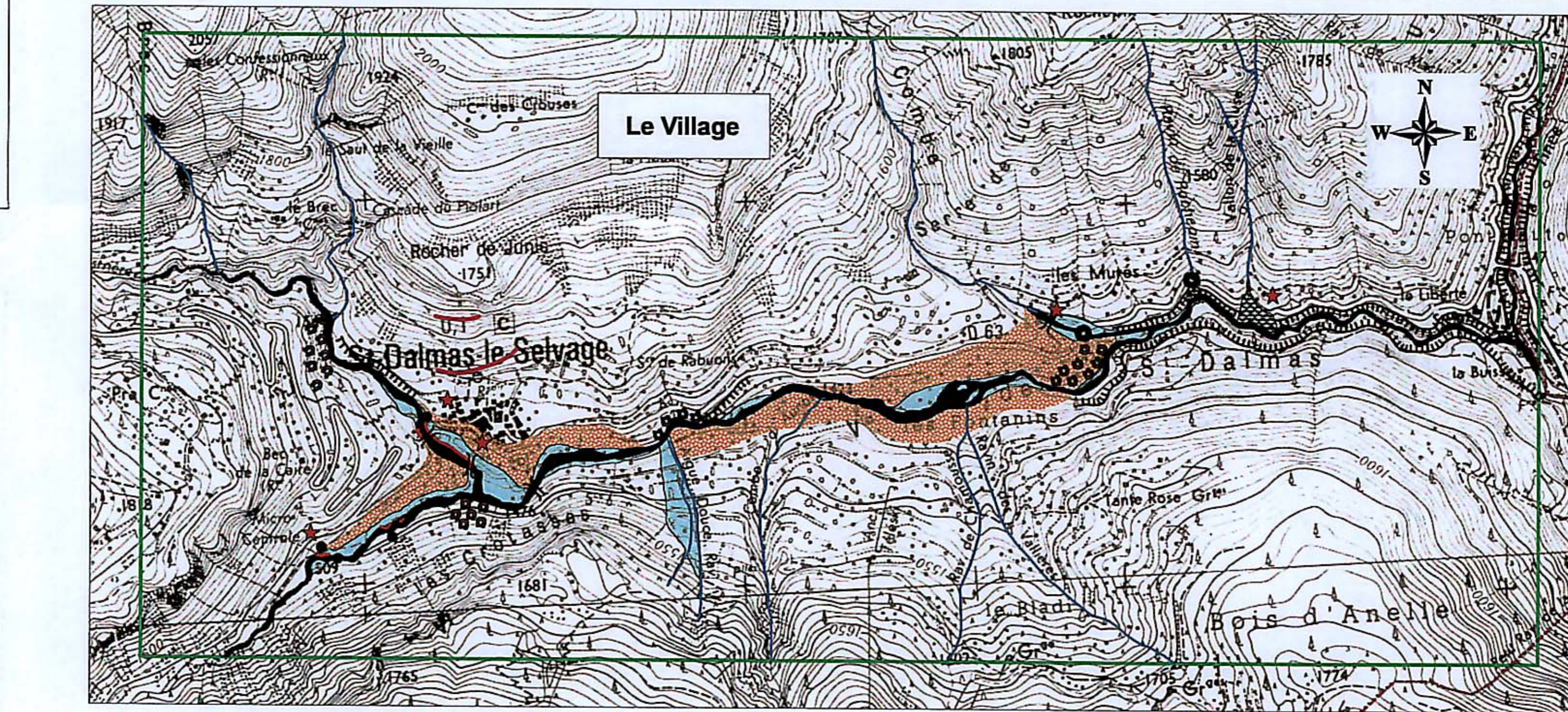
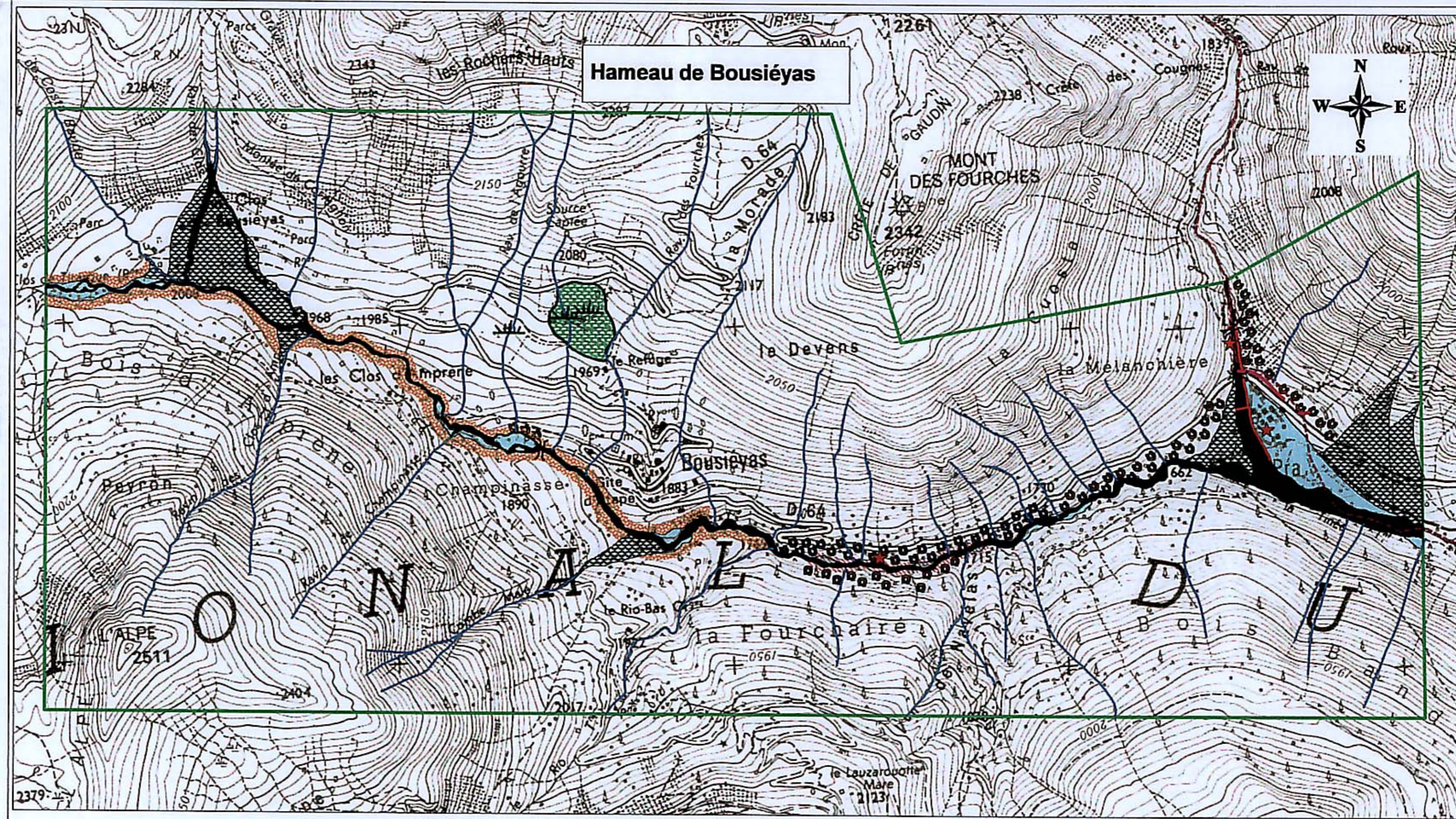


PLAN DE PREVENTION DES RISQUES NATURELS PREVISIBLES  
**COMMUNE DE ST DALMAS LE SELVAGE**



Carte informative sur les phénomènes torrentiels

**ANNEXE 4.1**

Le Préfet des Alpes-Maritimes  
 DML-D 1650  
 Pierre BREUIL  
 16 JAN. 2006

Novembre 2004

Echelle : 1/10 000



**Légende**

**Géomorphologie**

- formation glaciaire
- encassement
- glissement de terrain
- sapement

**Ouvrage**

- ouvrages de protection
- ouvrages Edf
- digues pare blocs
- ponts
- passerelles
- busage

**Hydrogéologie**

- cône de déjection
- lit mineur
- lit majeur
- retention d'eau
- sagne
- laves torrentielles
- zones d'embacle potentiel
- zone sensible
- zone d'étude torrentielle
- limite communale

EDR25 IGN : pour le fond topographique  
 RTM-06 2003 : pour les données

Bureau d'études RTM - 06