



Liberté • Égalité • Fraternité
RÉPUBLIQUE FRANÇAISE
PRÉFECTURE DES ALPES-MARITIMES

**COMMUNE DE
ST ETIENNE DE TINÉE**

**PLAN DE PREVENTION DES RISQUES
NATURELS PREVISIBLES**

Phénomènes avalancheux

ZONAGE REGLEMENTAIRE

Secteur du Village

Le Préfet des Alpes-Maritimes
2007 A 2439

Dominique VIAN

Echelle : 1/5000

Juillet 2007

PRESCRIPTION DU PPR :	11 Janvier 2006	
DELIBERATION DU CONSEIL MUNICIPAL :	26 JAN. 2007	
ENQUETE DU :	26 MARS 2007	AU 11 MAI 2007
APPROBATION DU PPR :	31 JUIL. 2007	

DIRECTION DEPARTEMENTALE DE L'EQUIPEMENT
SERVICE AMENAGEMENT ENVIRONNEMENT
ET TRANSPORTS



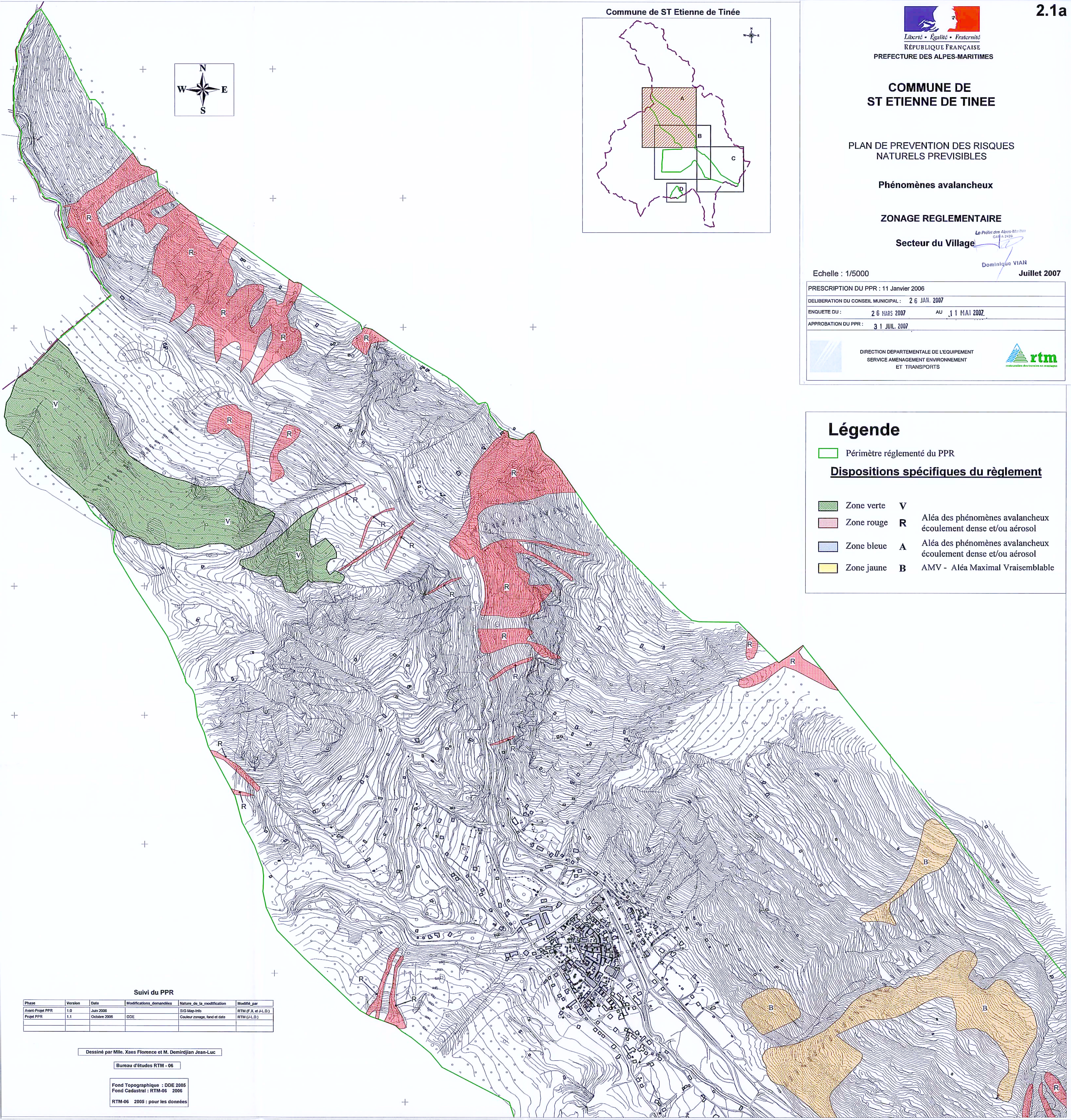
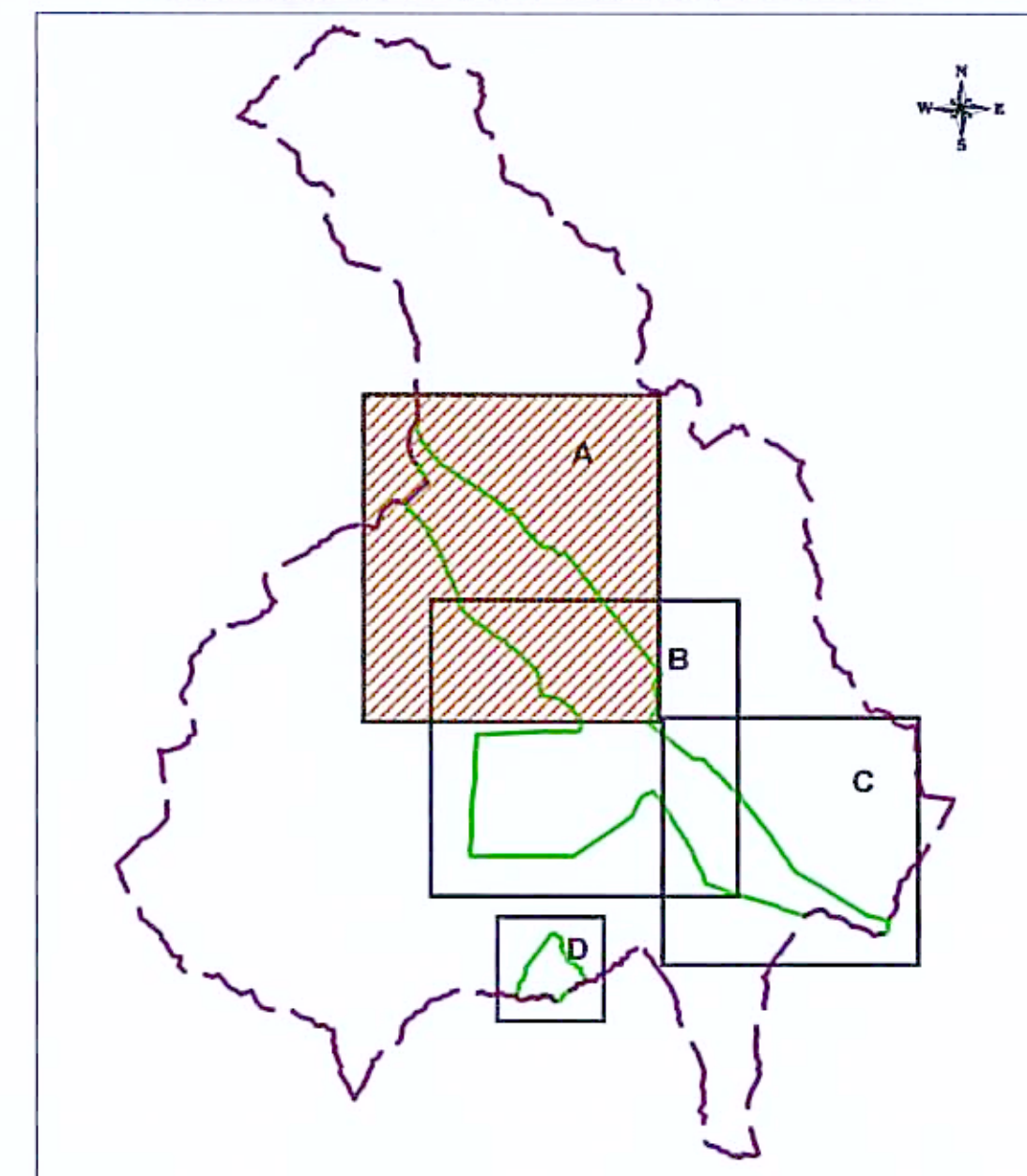
Légende

Périmètre réglementé du PPR

Dispositions spécifiques du règlement

- Zone verte **V**
 - Zone rouge **R**
 - Zone bleue **A**
 - Zone jaune **B**
- Aléa des phénomènes avalancheux écoulement dense et/ou aérosol
Aléa des phénomènes avalancheux écoulement dense et/ou aérosol
AMV - Aléa Maximal Vraisemblable

Commune de ST Etienne de Tinée



Suivi du PPR

Phase	Version	Date	Modifications demandées	Nature de la modification	Modifié par
Avant-Projet PPR	1.0	Juin 2006		SIG Map-Info	RTM (F.X. et J.-L.D.)
Projet PPR	1.1	Octobre 2006	DDE	Couleur zonage, fond et data	RTM (J.-L.D.)

Dessiné par Mlle. Xaas Florence et M. Demirdjian Jean-Luc

Bureau d'études RTM - 06

Fond Topographique : DDE 2005
Fond Cadastral : RTM-06 2006
RTM-06 2005 : pour les données