

COMMUNE DE SAINT-JEANNET

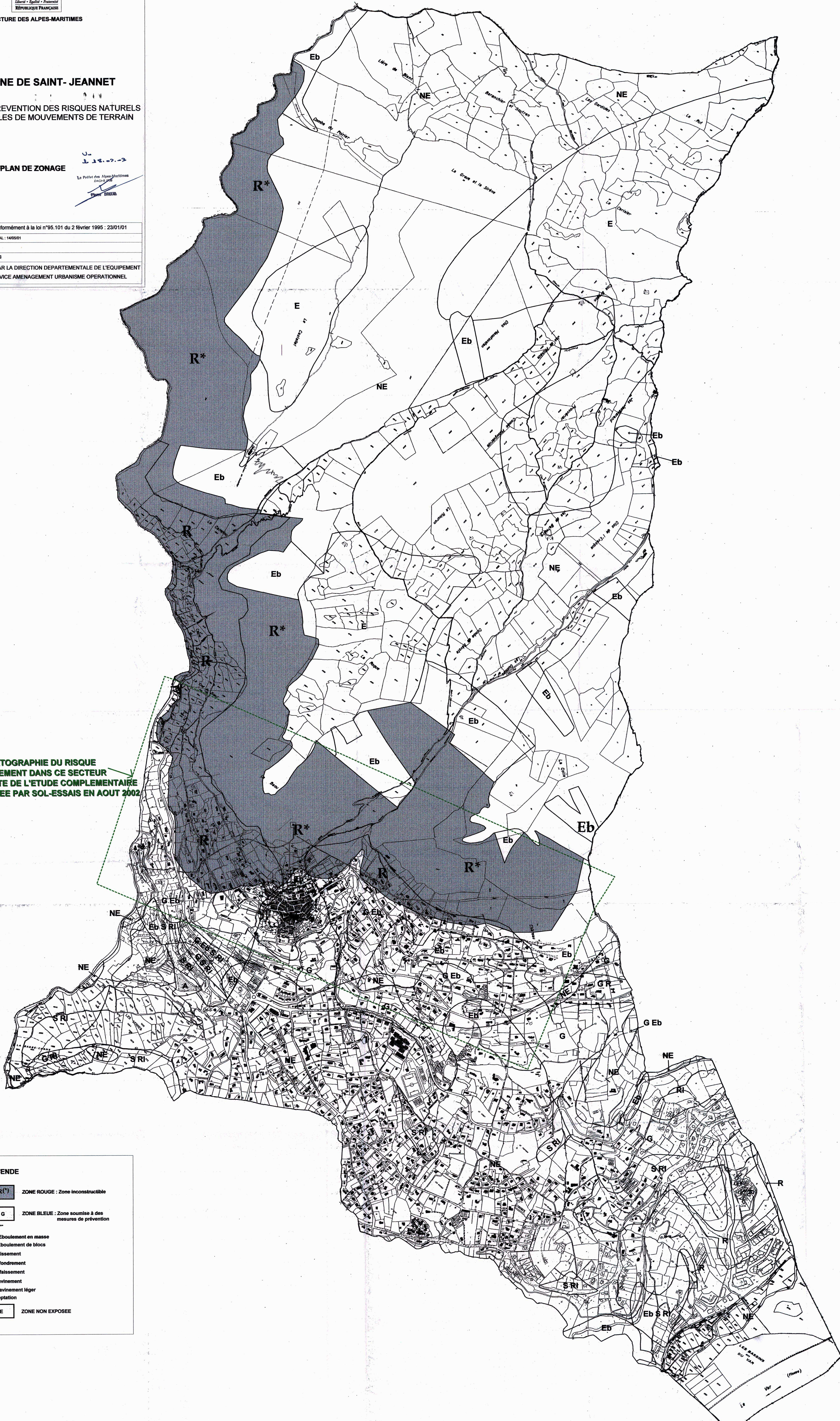
PLAN DE PREVENTION DES RISQUES NATURELS PREVISIBLES DE MOUVEMENTS DE TERRAIN

PLAN DE ZONAGE

Le Préfet des Alpes-Maritimes
Délégation
Digne

Echelle : 1/2000
 PRESCRIPTION DU PPR conformément à la loi n°95.101 du 2 février 1995 : 23/01/01
 DELIBERATION DU CONSEIL MUNICIPAL : 14/05/01
 ENQUETE DU : 23/05/01 au 25/06/01
 APPROBATION DU PPR : 18 FEV. 2002
 ETABLI PAR LA DIRECTION DEPARTEMENTALE DE L'EQUIPEMENT
 SERVICE AMENAGEMENT URBANISME OPERATIONNEL

LA CARTOGRAPHIE DU RISQUE EBOULEMENT DANS CE SECTEUR RESULTE DE L'ETUDE COMPLEMENTAIRE REALISEE PAR SOL-ESSAIS EN AOUT 2002



LEGENDE

	ZONE ROUGE : Zone inconstructible
	ZONE BLEUE : Zone soumise à des mesures de prévention
Em : Eboulement en masse Eb : Eboulement de blocs G : Glissement E : Effondrement A : Affaissement R : Ravinement RI : Ravinement léger S : Reptation	
	ZONE NON EXPOSEE