



2.1b

PREFECTURE DES ALPES-MARITIMES

COMMUNE DE ST MARTIN VESUBIE

PLAN DE PREVENTION DES RISQUES NATURELS PREVISIBLES

Phénomènes avalancheux

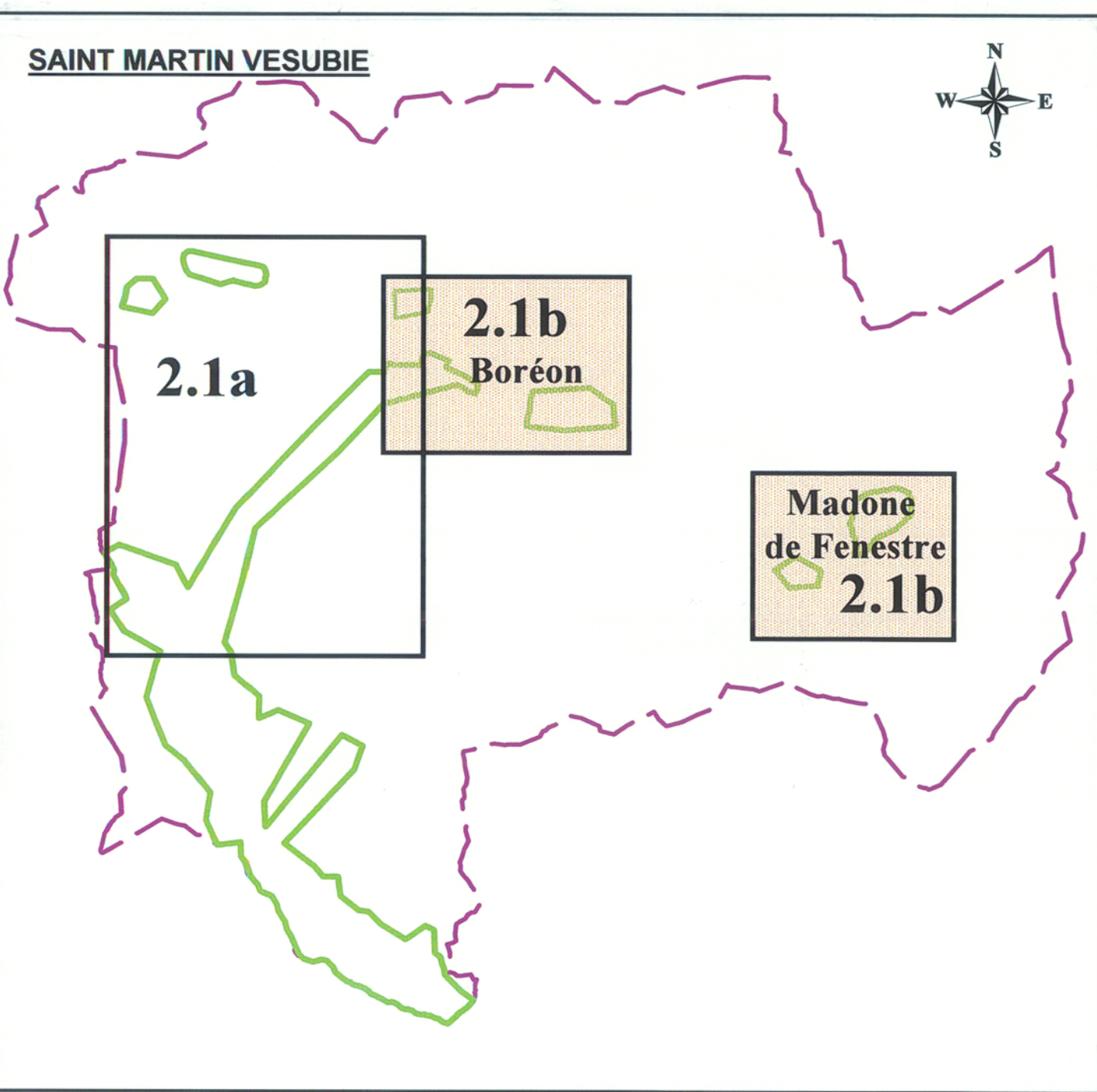
PLAN DE ZONAGE

Partie Boréon - Madone de Fenestre

*Plan d'élaboration
du Règlement
de Prévention
des Risques
Naturels Prévisibles*

Echelle : 1/5000

PRESCRIPTION DU PPR :	11 Janvier 2006
ENQUETE DU :	27 octobre 2008 AU 28 novembre 2008
APPROBATION DU PPR :	
DIRECTION DEPARTEMENTALE DES TERRITOIRES ET DE LA MER ALPES-MARITIMES SERVICE EAUX RISQUES	

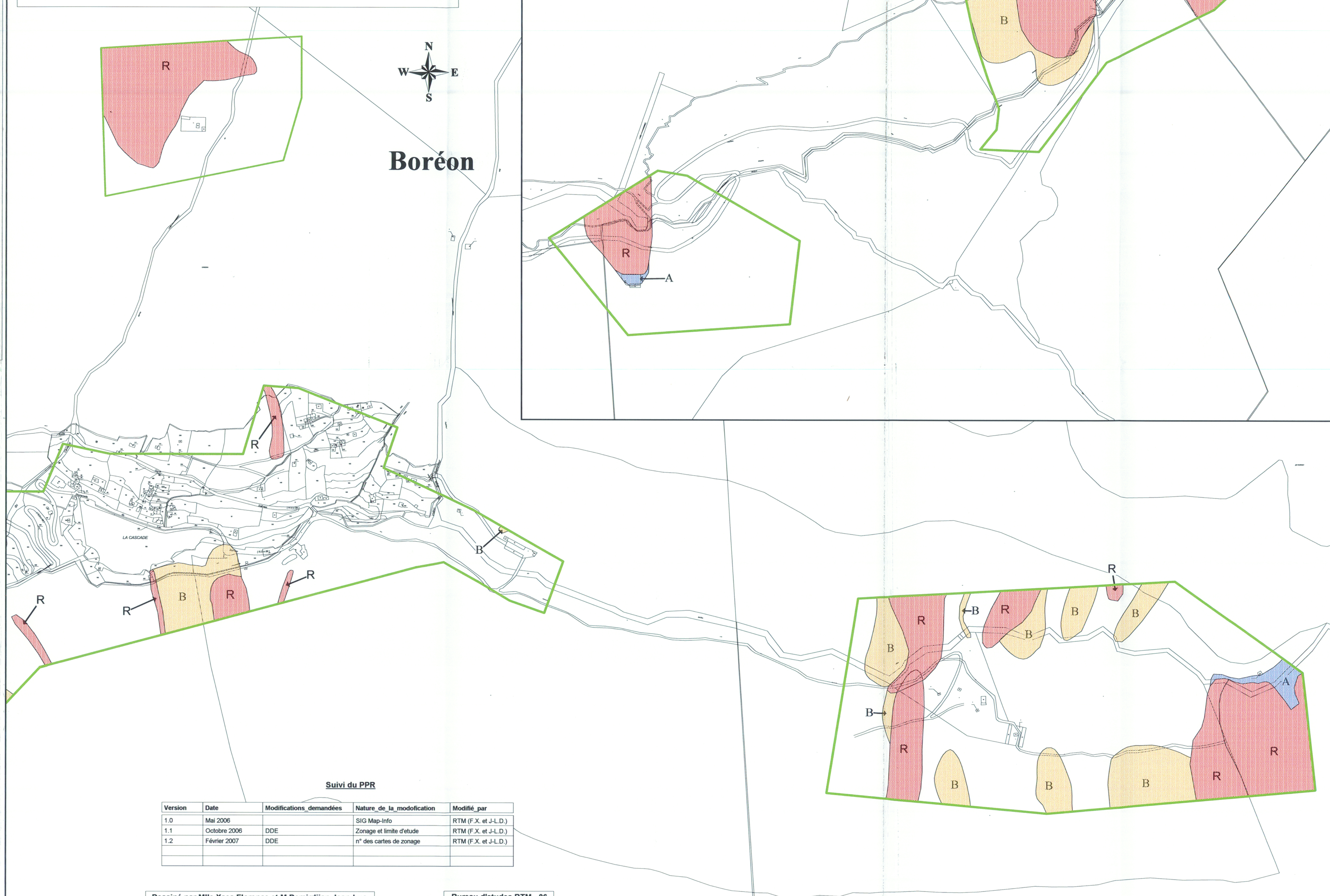


Légende

Périmètre réglementé du PPR

Dispositions spécifiques du règlement

- Zone verte **V**
- Zone rouge **R** Aléa des phénomènes avalancheux écoulement dense et/ou aérosol
- Zone bleue **A** Aléa des phénomènes avalancheux écoulement dense et/ou aérosol
- Zone jaune **B** AMV - Aléa Maximal Vraisemblable



Suivi du PPR

Version	Date	Modifications demandées	Nature de la modification	Modifié par
1.0	Mai 2006		SIG Map-Info	RTM (F-X. et J-L.D.)
1.1	Octobre 2006	DDE	Zonage et limite d'étude	RTM (F-X. et J-L.D.)
1.2	Février 2007	DDE	n° des cartes de zonage	RTM (F-X. et J-L.D.)

Dessiné par Mlle Xaës Florence et M.Demirdjian Jean-Luc

Bureau d'études RTM - 06

Fond Cadastral et assemblage : DDE 2006
Données relatives aux phénomènes naturels : RTM-06 2005