

Commune de Théoule/Mer  
**PLAN D'OCCUPATION DES SOLS**

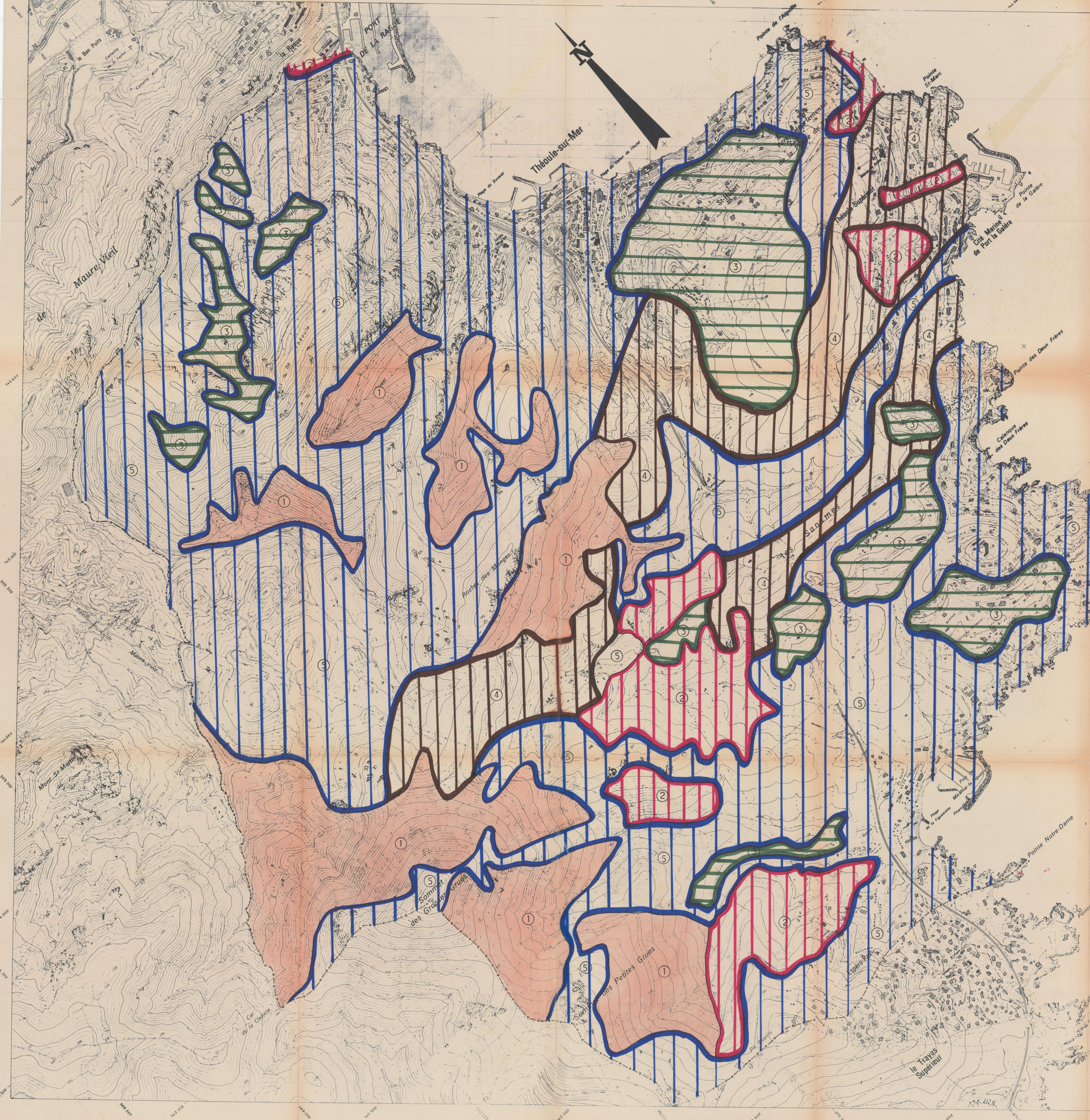
ETUDE GEOLOGIQUE  
 ET GEOTECHNIQUE



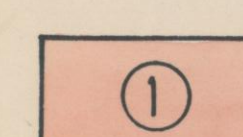


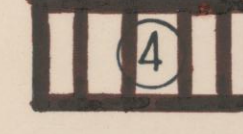

Dossier G 75 212  
 Date 1-1-1974  
 N° de la pièce  
**3**  
 éch 1:5000

CARTE SYNTHETIQUE

75 SGN 4q PRC



**LEGENDE**

-  ZONE SENSIBLE
-  APTITUDE AUX FONDATIONS : FAIBLE  
Etude géotechnique indispensable.
-  APTITUDE AUX FONDATIONS : FAIBLE A MOYENNE  
Etude géotechnique indispensable pour collectifs.
-  APTITUDE AUX FONDATIONS : MOYENNE
-  APTITUDE AUX FONDATIONS : MOYENNE A BONNE