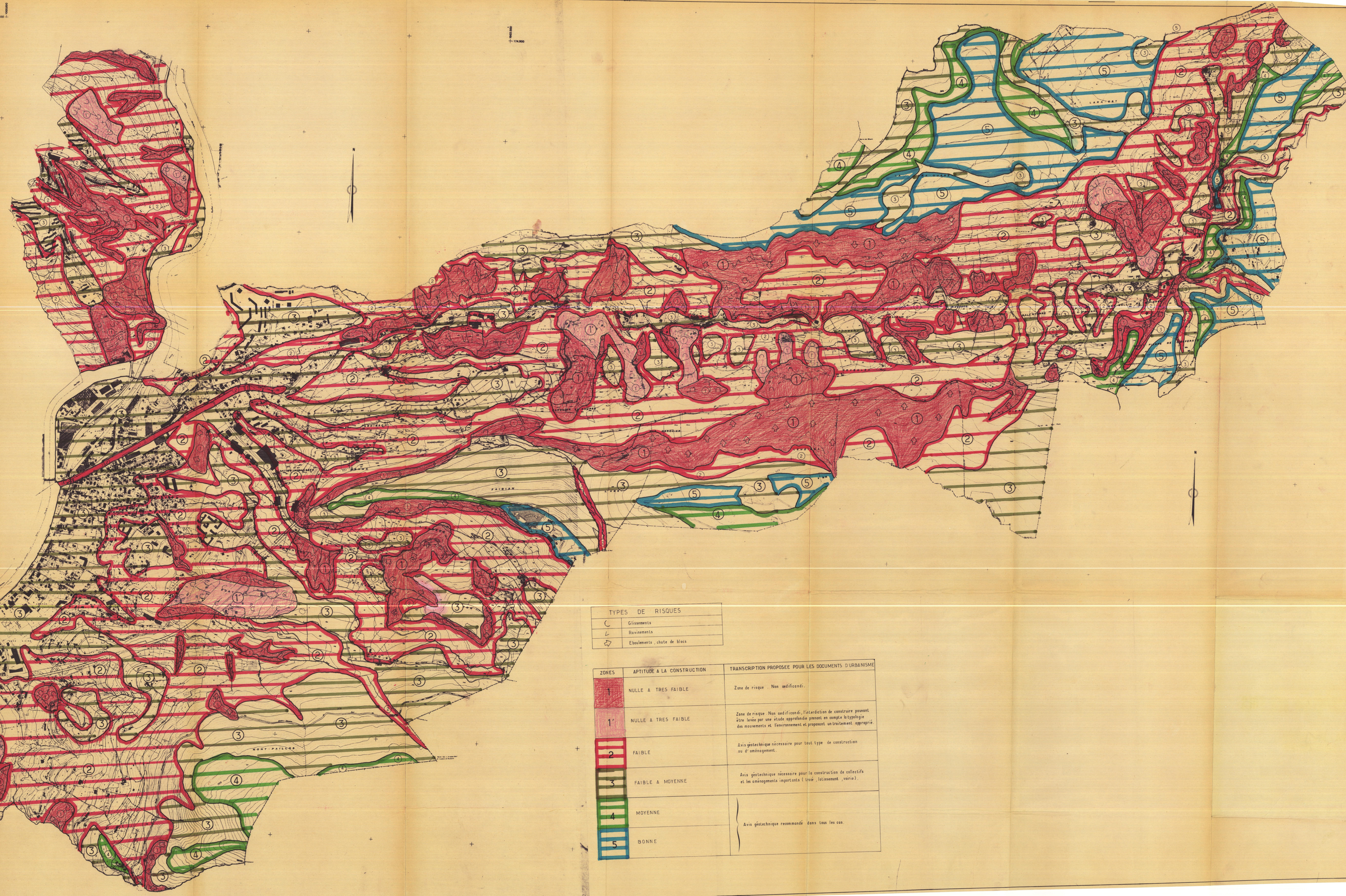


COMMUNE DE
 LA TRINITE

PLAN D'OCCUPATION DES SOLS

ETUDE GEOLOGIQUE
 ET GEOTECHNIQUE

Dessin 84 522
 Date: SEPT. 1984
 Pièce n° 2
 ECHELLE 1/5000
 CARTE D'APTITUDE A LA CONSTRUCTION



TYPES DE RISQUES

C	Glissements
L	Ravinements
E	Eboulements, chute de blocs

ZONES	APTITUDE A LA CONSTRUCTION	TRANSCRIPTION PROPOSEE POUR LES DOCUMENTS D'URBANISME
1	NULLE A TRES FAIBLE	Zone de risque - Non édificandi.
1'	NULLE A TRES FAIBLE	Zone de risque - Non édificandi, l'interdiction de construire pouvant être levée par une étude approfondie prenant en compte la typologie des mouvements et l'environnement et proposant un traitement approprié.
2	FAIBLE	Avis géotechnique nécessaire pour tout type de construction ou d'aménagement.
3	FAIBLE A MOYENNE	Avis géotechnique nécessaire pour la construction de collectifs et les aménagements importants (travaux, lotissement, voirie).
4	MOYENNE	Avis géotechnique recommandé dans tous les cas.
5	BONNE	