



Liberté • Égalité • Fraternité  
RÉPUBLIQUE FRANÇAISE

PREFECTURE DES ALPES-MARITIMES

# COMMUNE DE VALDEBLORE

## PLAN DE PREVENTION DES RISQUES NATURELS PREVISIBLES

### Phénomènes Torrentiels


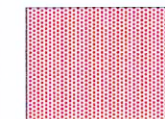

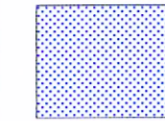
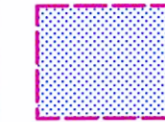
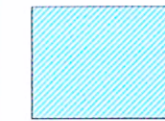
### PLAN DE ZONAGE

### Partie Ouest

Pour le Préfet,  
Le Secrétaire Général  
Bernett BROUARD

3.1b

## Légende

-  Périmètre réglementé du PPR
  - Dispositions spécifiques du règlement**
  -  Zone rouge
  -  Zone rouge  
Axe des vallons
  -  Zone bleue
  -  Zone urbaine dense
  -  Zone de production ou d'aggravation de l'aléa
- }

R

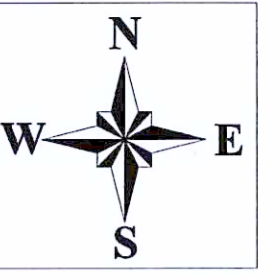
Aléa de phénomènes torrentiels
- }

T

Aléa de phénomènes torrentiels  
(crue des torrents)
- }

I

Aléa de phénomènes torrentiels  
(crue des rivières torrentielles)



Echelle : 1/5000

Novembre 2007

PRESCRIPTION DU PPR : 21 Août 2003

ENQUETE DU : 24 Avril 2007 au 1 Juin 2007

APPROBATION DU PPR : 12 MARS 2008

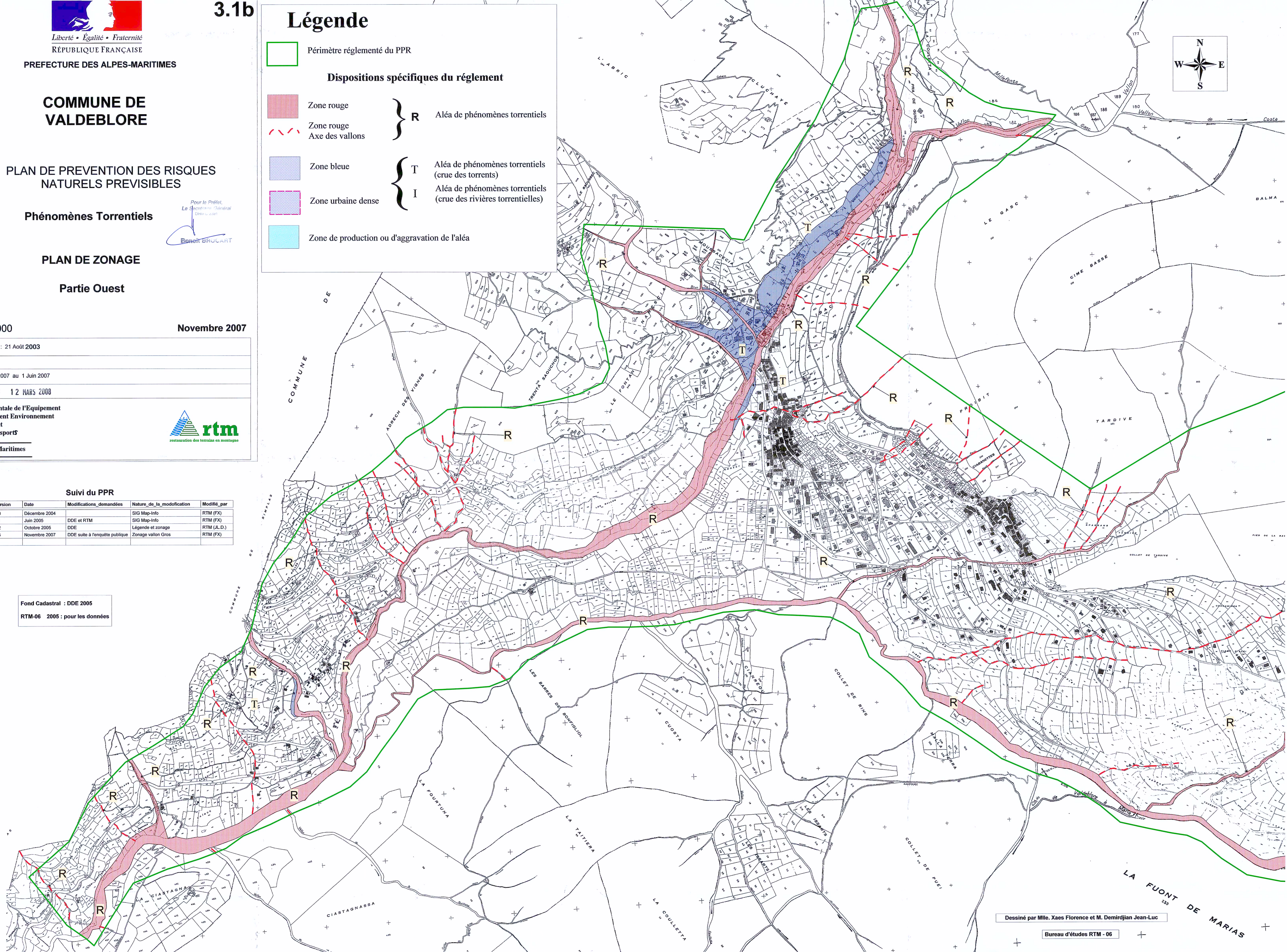
Direction Départementale de l'Équipement  
Service Aménagement Environnement  
et  
Transports  
Alpes - Maritimes



#### Suivi du PPR

Phase	Version	Date	Modifications demandées	Nature de la modification	Modifié par
Avant-Projet PPR	1.0	Décembre 2004		SIG Map-info	RTM (FX)
Projet PPR	1.1	Juin 2005	DDE et RTM	SIG Map-info	RTM (FX)
Projet PPR	1.2	Octobre 2005	DDE	Légende et zonage	RTM (J.L.D.)
Projet PPR	1.3	Novembre 2007	DDE suite à l'enquête publique	Zonage vallon Gros	RTM (FX)

Fond Cadastral : DDE 2005  
RTM-06 2005 : pour les données



Dessiné par Mlle. Xaës Florence et M. Demirdjian Jean-Luc

Bureau d'études RTM - 06