

COMMUNE DE VALDEBLORE



Carte des aléas torrentiels

Le Valdeblore

CARTE 3.3a

Point de Prêt,  
Le Service Général  
Benoît BRUCART  
12 MARS 2008

Novembre 2007



Légende

- Zone étudiée
- Limite de la commune
- affluent
- Phénomènes étudiés**
- T** Crue Torrentielle
- I** Inondation
- ErB** Erosion de berge
- Niveau d'aléa**
- Zone de production ou d'aggravation de l'aléa
- 1- faible
- 2- modéré
- 3- fort
- Erosion de berge

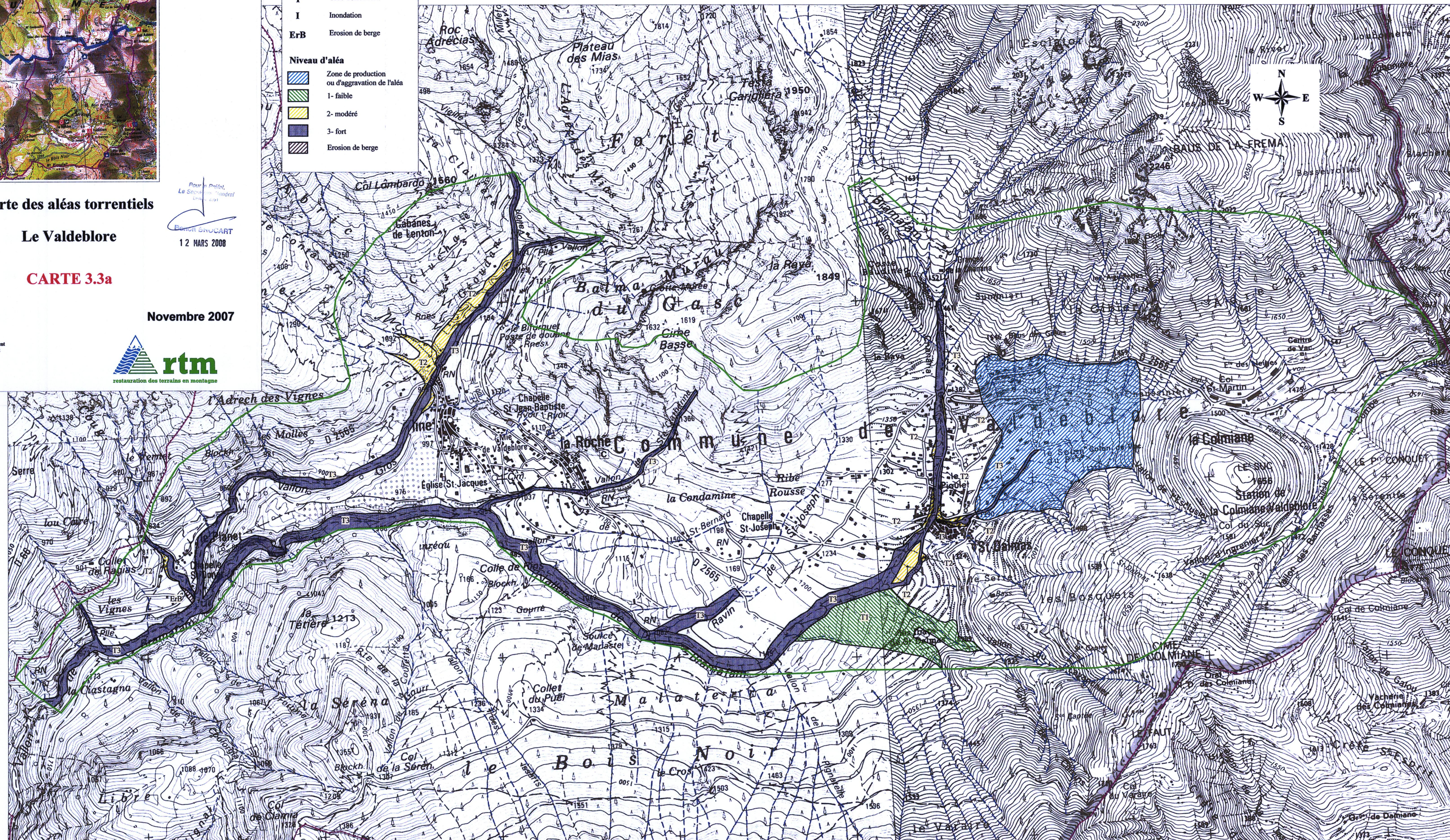
Suivi du PPR

Phase	Version	Date	Modifications demandées	Nature de la modification	Modifié par
Avant-Projet PPR	1.0	Décembre 2004		SIG Map-Info	RTM (FX)
Projet PPR	1.1	Juin 2005	DDE et RTM	SIG Map-Info	RTM (FX)
Projet PPR	1.2	Octobre 2005	DDE	Mise en page	RTM (J.L.D)
Projet PPR	1.3	Novembre 2007	DDE suite à l'enquête publique	SIG Map-Info	RTM (FX)

EDR25<sup>®</sup>IGN 1998 : pour le fond topographique  
RTM-06 2004 : pour les données

Dessiné par Mlle. Xaes Florence et M. Demirdjian Jean-Luc

Bureau d'études RTM - 06



Echelle : 1/10 000

Direction Départementale de l'Équipement  
Service Aménagement Environnement  
et  
Transports  
Alpes - Maritimes