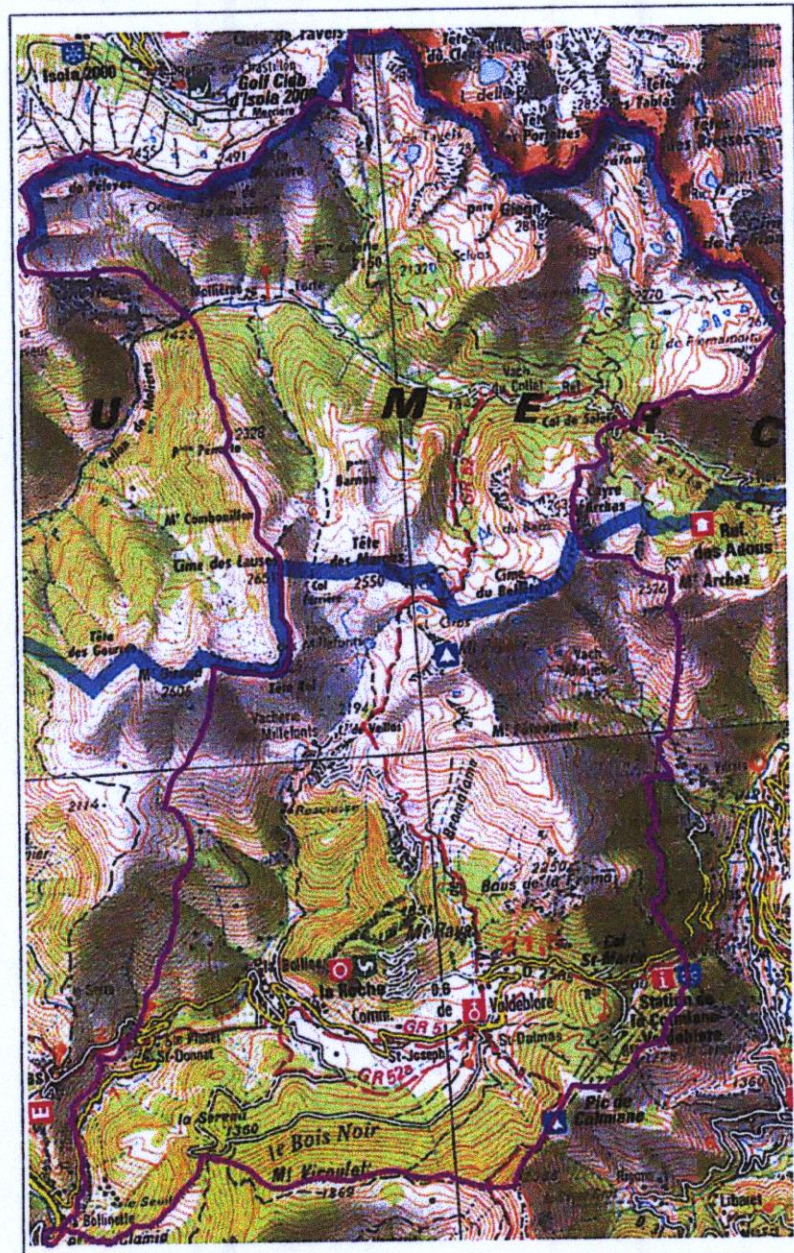


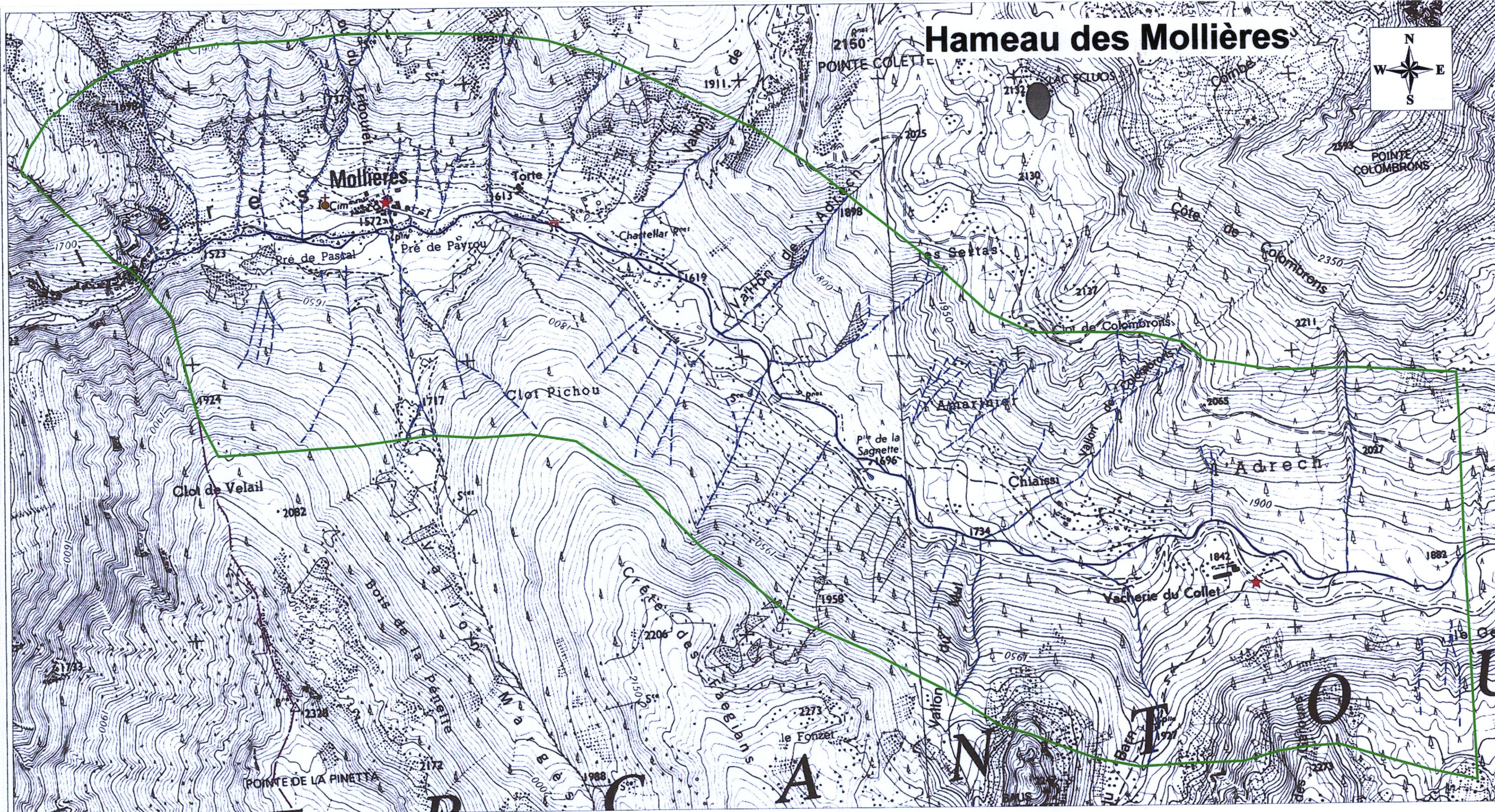
COMMUNE DE VALDEBLORE



Carte des enjeux

ANNEXE 5.2

Par le Prof. Le Supérieur
Benoît BRUCART
12 MARS 2008



Echelle : 1/10 000

Novembre 2007

Direction Départementale de l'Équipement
Service Aménagement Environnement
et Transport
Alpes - Maritimes



Légende

- zone d'étude
- limite communale
- Cours d'eau secondaires
- Cours d'eau principaux

Equipements sensibles

- Réservoir
- Station d'épuration

Etablissements recevant du public

- Camping-caravane
- Centre de vacances
- Ecole des neiges
- Gîte d'étape
- Lycée de la montagne
- Musée
- Poney-club

Equipements stratégiques

- Mairie
- Pont
- Conduite eau potable

Patrimoine

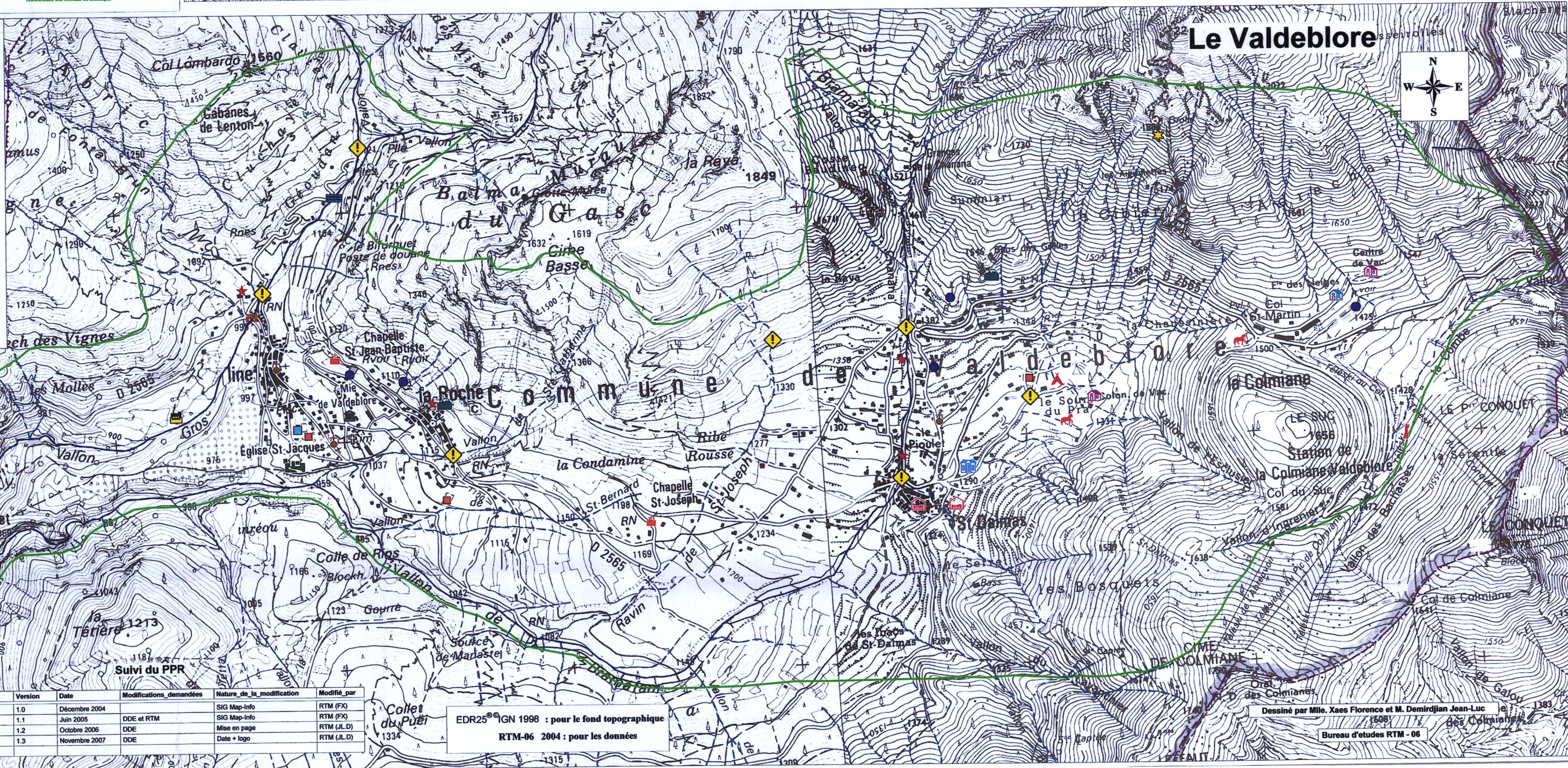
- Chapelle
- Cimetière
- Eglise

Installations ludiques

- Golf
- Piscine
- Site d'escalade
- Tennis
- Via ferrata

Habitats menacés

- Individuels ou collectifs
- Point sensible



Suivi du PPR

Phase	Version	Date	Modifications demandées	Nature de la modification	Modifié par
Avant-Projet PPR	1.0	Décembre 2004		SIG Map-Info	RTM (FX)
Projet PPR	1.1	Juin 2005	ODE et RTM	SIG Map-Info	RTM (FX)
Projet PPR	1.2	Octobre 2006	ODE	Mise en page	RTM (ALD)
Projet PPR	1.3	Novembre 2007	ODE	Date + logo	RTM (ALD)

EDR25[®] IGN 1996 : pour le fond topographique
RTM-06 2004 : pour les données

Dessiné par Mlle. Xaës Florence et M. Demirdjian Jean-Luc
Bureau d'études RTM - 06