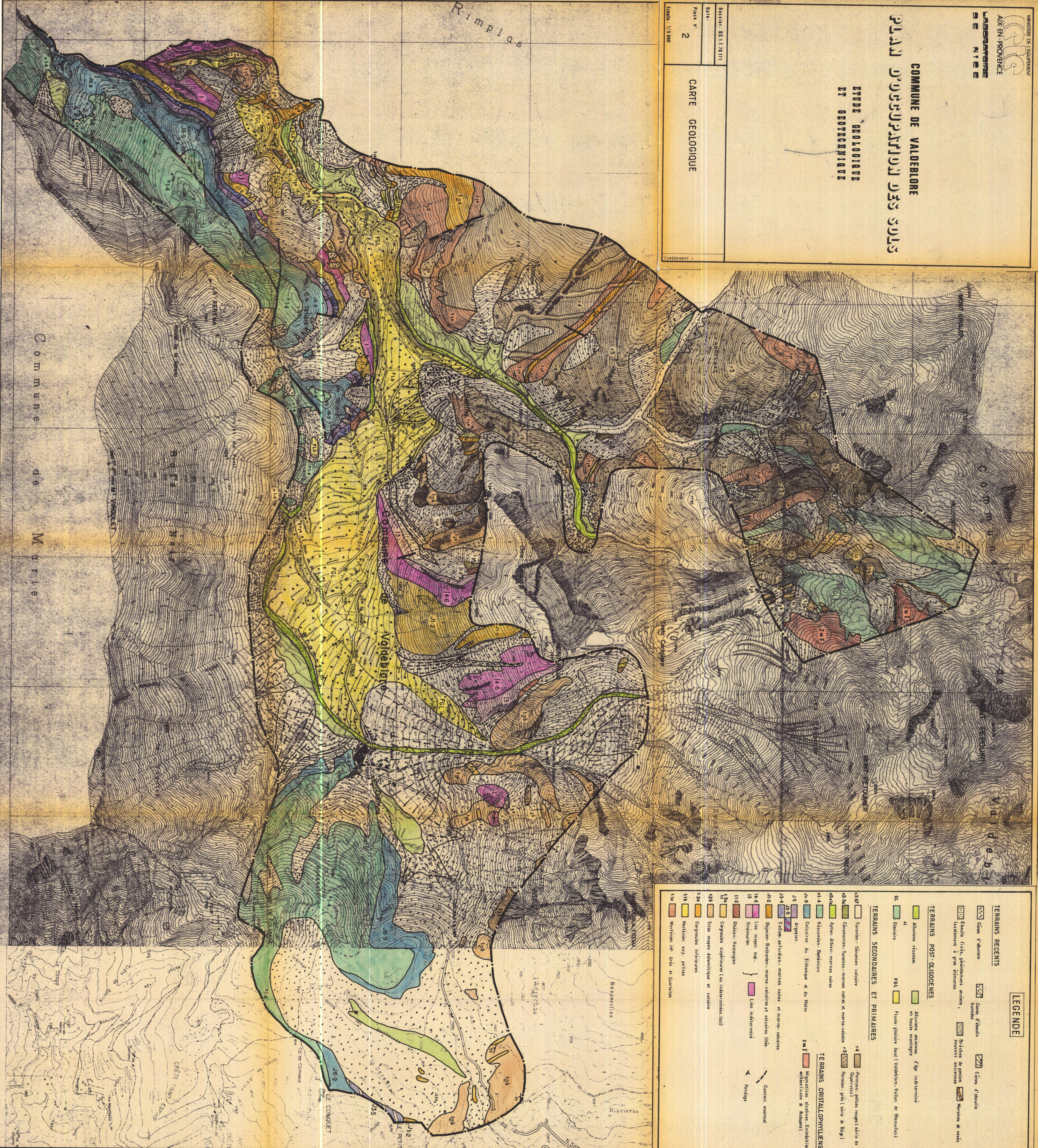


COMMUNE DE VALDEBLORE
 PLAN D'ÉTATUTIUN DES SOLS

ETUDE GEOLOGIQUE
 ET GEOTECNIQUE

Dossier: 63.1.18171
 Date: _____
 Plan n° 2
 Classement: _____
 Echelle: 1/5.000



LEGENDE

- TERRAINS RECENTS**
- Com. d'alluvions
 - Com. d'éboulis
 - Com. d'alluvions
 - Com. d'éboulis
 - Com. d'alluvions
 - Com. d'éboulis
- TERRAINS POST-OLIGOCÈNES**
- Alluvions récentes
 - Alluvions anciennes d'âge indéterminé
 - Alluvions récentes en haute montagne
 - Fluve glaciaire local (Valdeblore-Valen de Benaillon)
 - Glacière
- TERRAINS SECONDAIRES ET PRIMAIRES**
- Turonien - Siniouan calcareux
 - Commanzien - Turonien - marnes noires et nummulite
 - Aptien - Albien - marnes noires
 - Néocomien - Berriacien
 - Calcaires du Tithonien et du Malm
 - Argovien
 - Callovo-astérien: marnes noires et marnes calcareuses
 - Bajouan - Bathonien: marnes calcareuses et calcifères lités
 - Lias moyen sup.
 - Lias inférieur
 - Sinemurien
 - Rhétien - Hettangien
 - Congloms supérieurs (ou indéterminés) (ls)
 - Très moyen géométrique et calcifère
 - Congloms inférieurs
 - Werraïen sup. pelles
 - Werraïen inf. grès et quartzites
- TERRAINS CRISTALLOPHYLÉENS**
- Premier, pelles rouges (série de Oparrats)
 - Premier, grès (série de Biq)
 - Vignatiens (séries: Emshelien, allées-noire de Rebaux)
- CONTACTS**
- Contact normal
 - Penclage