

**COMMUNE DE  
LA BRIGUE**

**PLAN DE PREVENTION DES RISQUES  
NATURELS PREVISIBLES**

**Phénomènes Avalancheux**

**PLAN DE ZONAGE**

Pour le Préfet,  
Le Secrétaire Général  
DPM-D 3141

*Gérard GAVORY*  
Gérard GAVORY

Echelle : 1/5 000 et 1/15 000

Mai 2012

PRESCRIPTION DU PPR : 3 Mai 2007
ENQUETE DU : 23 Mai 2011 AU : 30 Juin 2011
DELIBERATION DU CONSEIL MUNICIPAL : 18 Mars 2011
APPROBATION DU PPR : 04 MAI 2012
DIRECTION DÉPARTEMENTALE DES TERRITOIRES ET DE LA MER
SERVICE EAU - RISQUES



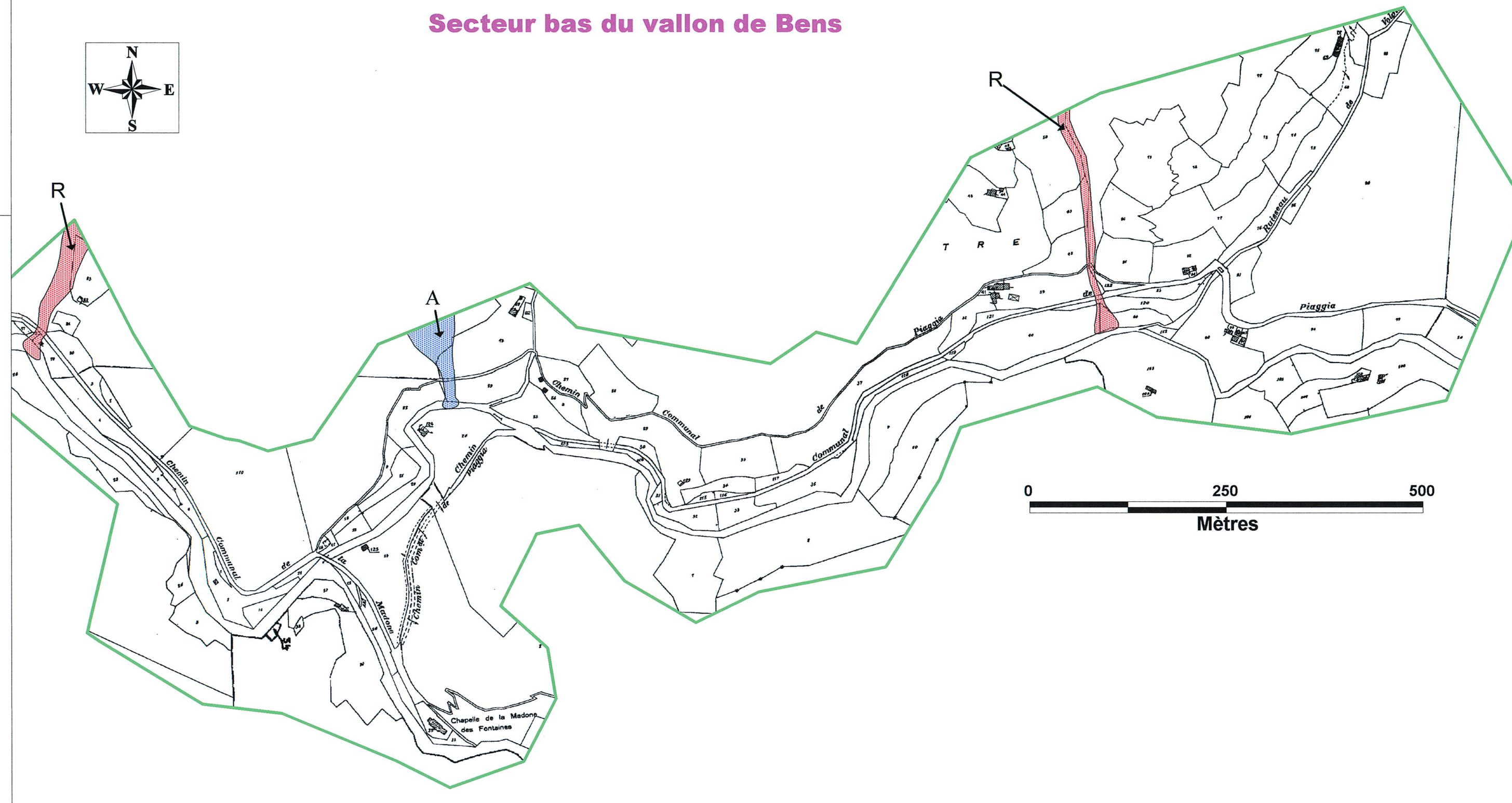
**Légende**

— Périmètre réglementé du PPR

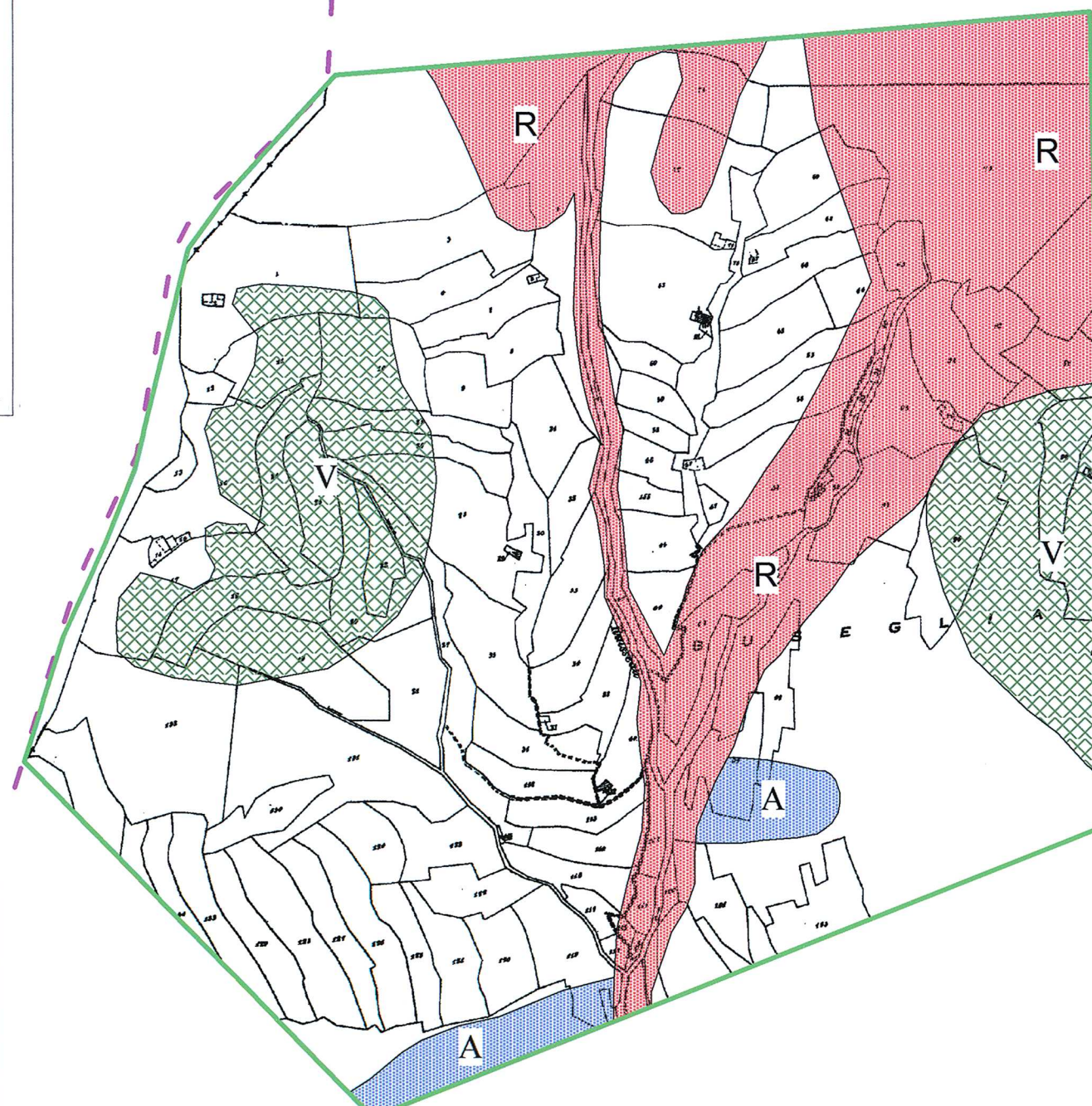
**Dispositions spécifiques du règlement**

- Zone verte **V**
  - Zone rouge **R**
  - Zone bleue **A**
- R** Aléa des phénomènes avalancheux écoulement dense et/ou aérosol
- A** Aléa des phénomènes avalancheux écoulement dense et/ou aérosol

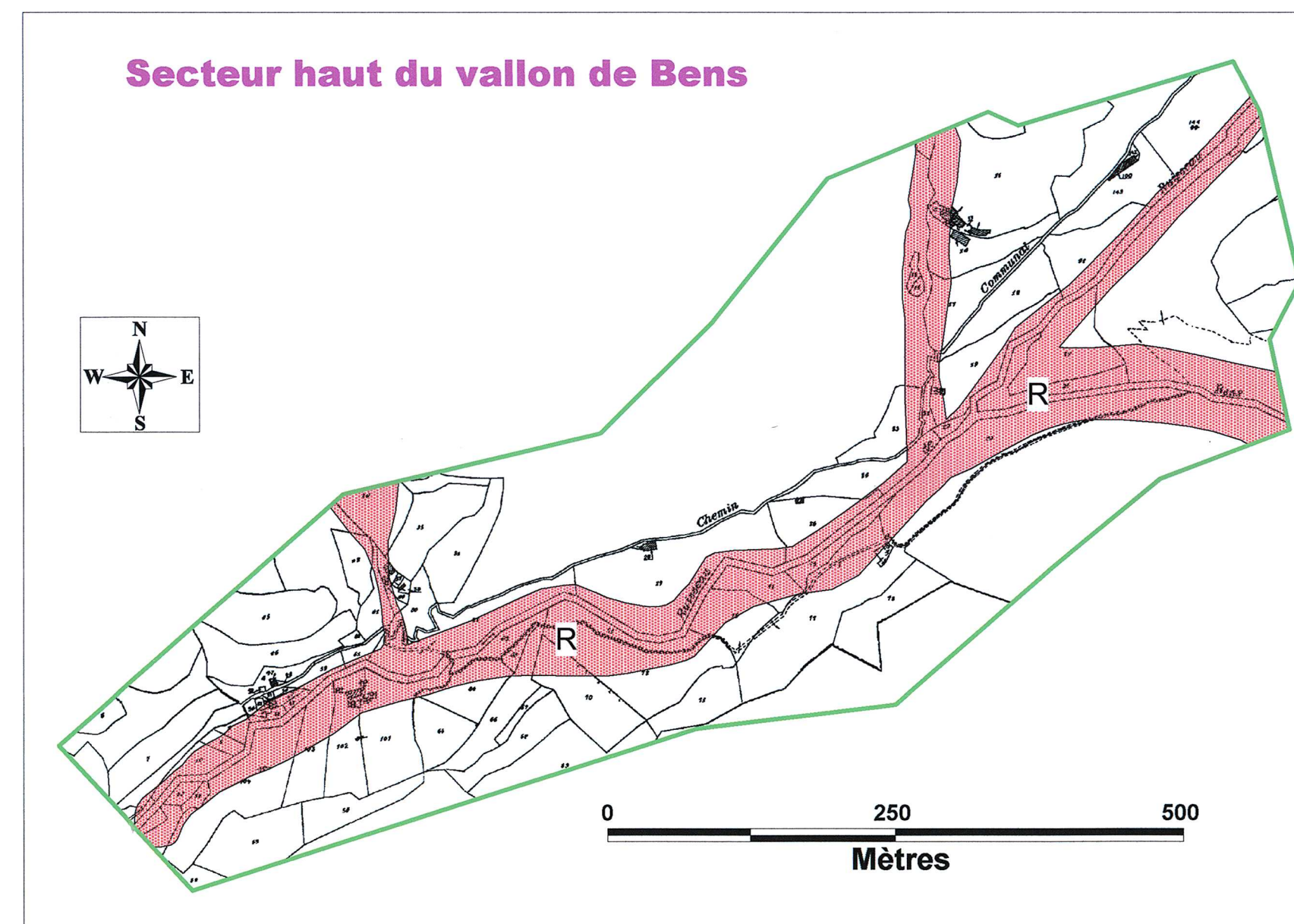
**Secteur bas du vallon de Bens**



**Secteur de boselia**

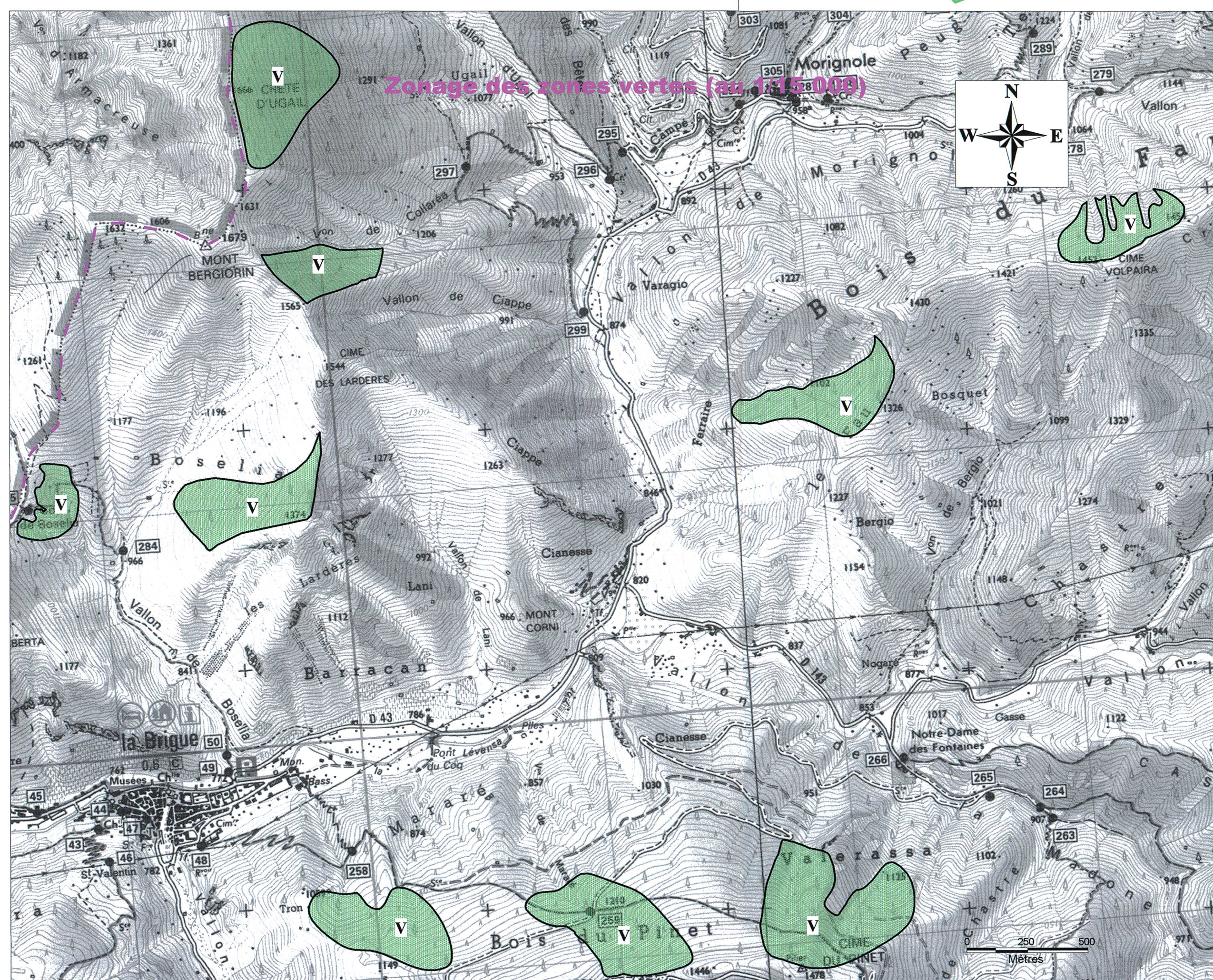
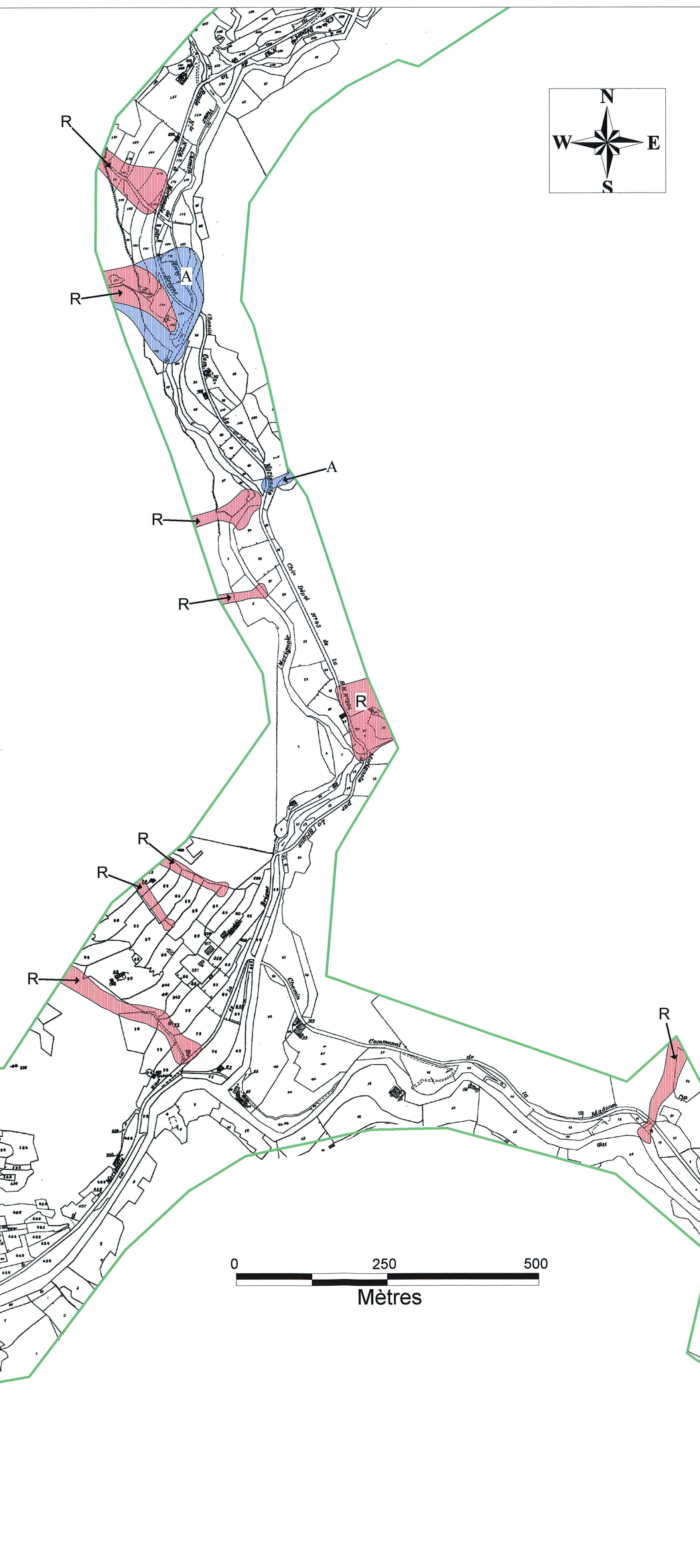


**Secteur haut du vallon de Bens**



**Suivi du PPR**

Phase	Versión	Date	Modifications demandées	Nature de la modification	Modifié par
Avant-Projet PPR	1.0	Novembre 2007		SIG Map-Info	RTM (B.A. et J.-L.D.)
Projet PPR	1.1	Avril 2008	DDE	Fond cadastral	RTM (J.-L.D.)
PPR	1.2	Septembre 2010	Commune-DDTM	Limite d'étude (Boselia)	RTM (N.A. et J.-L.D.)
PPR	1.3	Février 2012	DTM	Date	RTM (J.-L.D.)



Dessiné par M.Auber Bastien et M. Demirdjian Jean-Luc

Fond topographique au 1/15 000 : EDR25©IGN 1998  
Fond cadastral au 1/5 000 : DDE 2008  
RTM-06 2010 : pour les données

Bureau d'études RTM - 06