



Liberté • Égalité • Fraternité

RÉPUBLIQUE FRANÇAISE

PREFECTURE DES ALPES-MARITIMES

COMMUNE DE

LA BRIGUE

PLAN DE PREVENTION DES RISQUES NATURELS PREVISIBLES

Phénomènes Torrentiels

PLAN DE ZONAGE

Pour le Préfet, Le Secrétaire Général

Gérard GAVORY

Echelle : 1/5000 et 1/2500

Mai 2012

PRESCRIPTION DU PPR : 3 Mai 2007

ENQUETE DU : 23 Mai 2011 AU : 30 Juin 2011

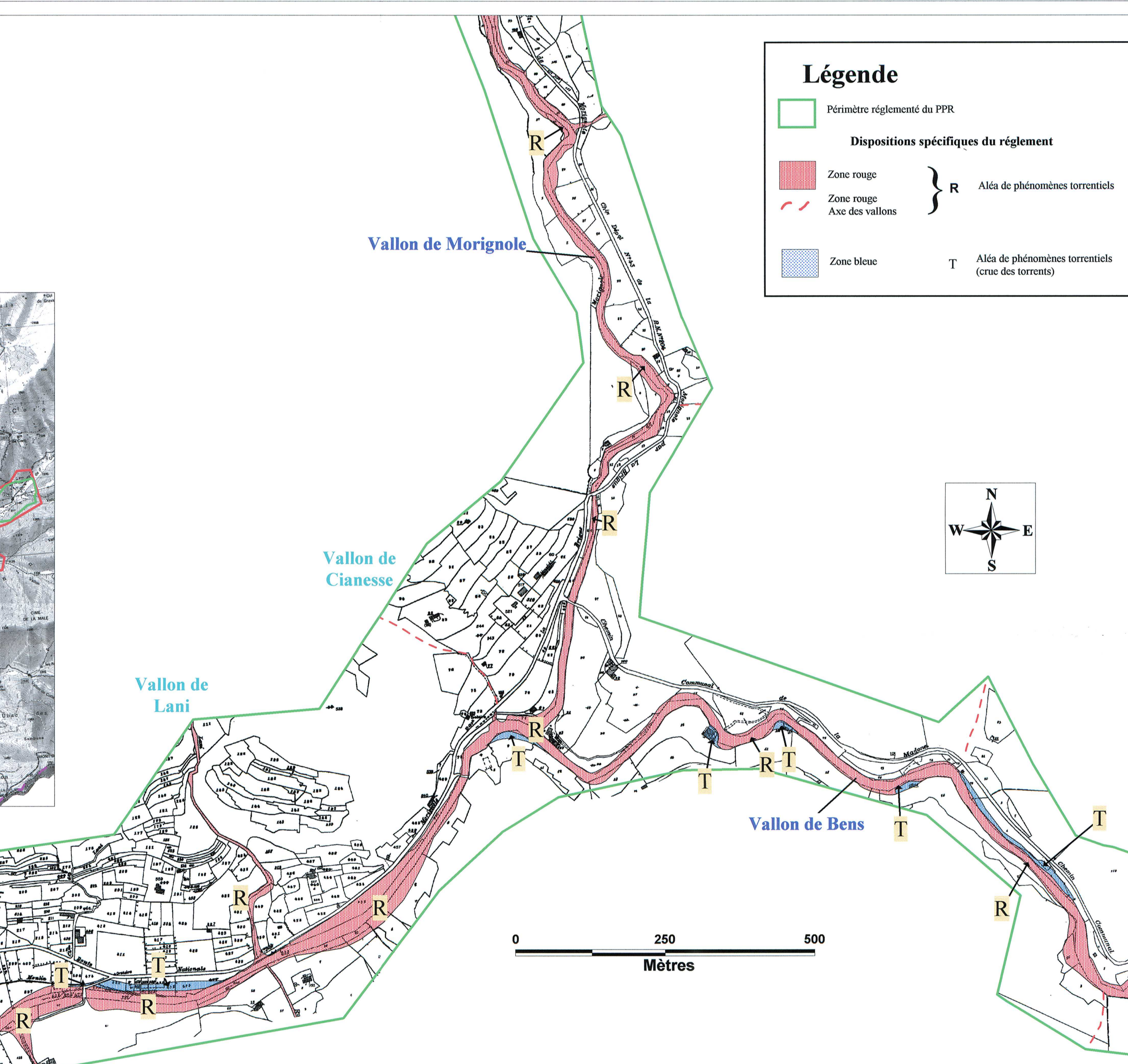
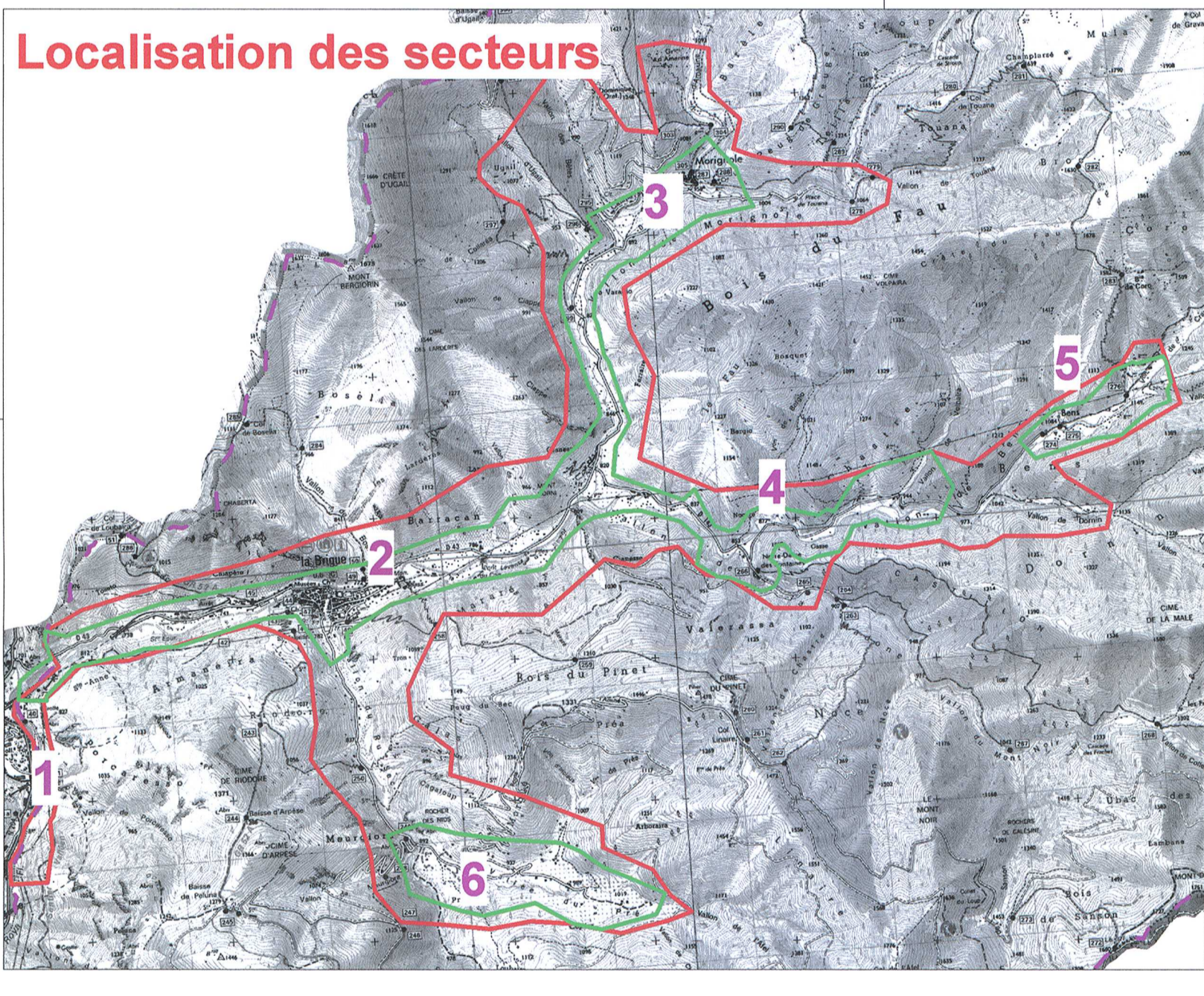
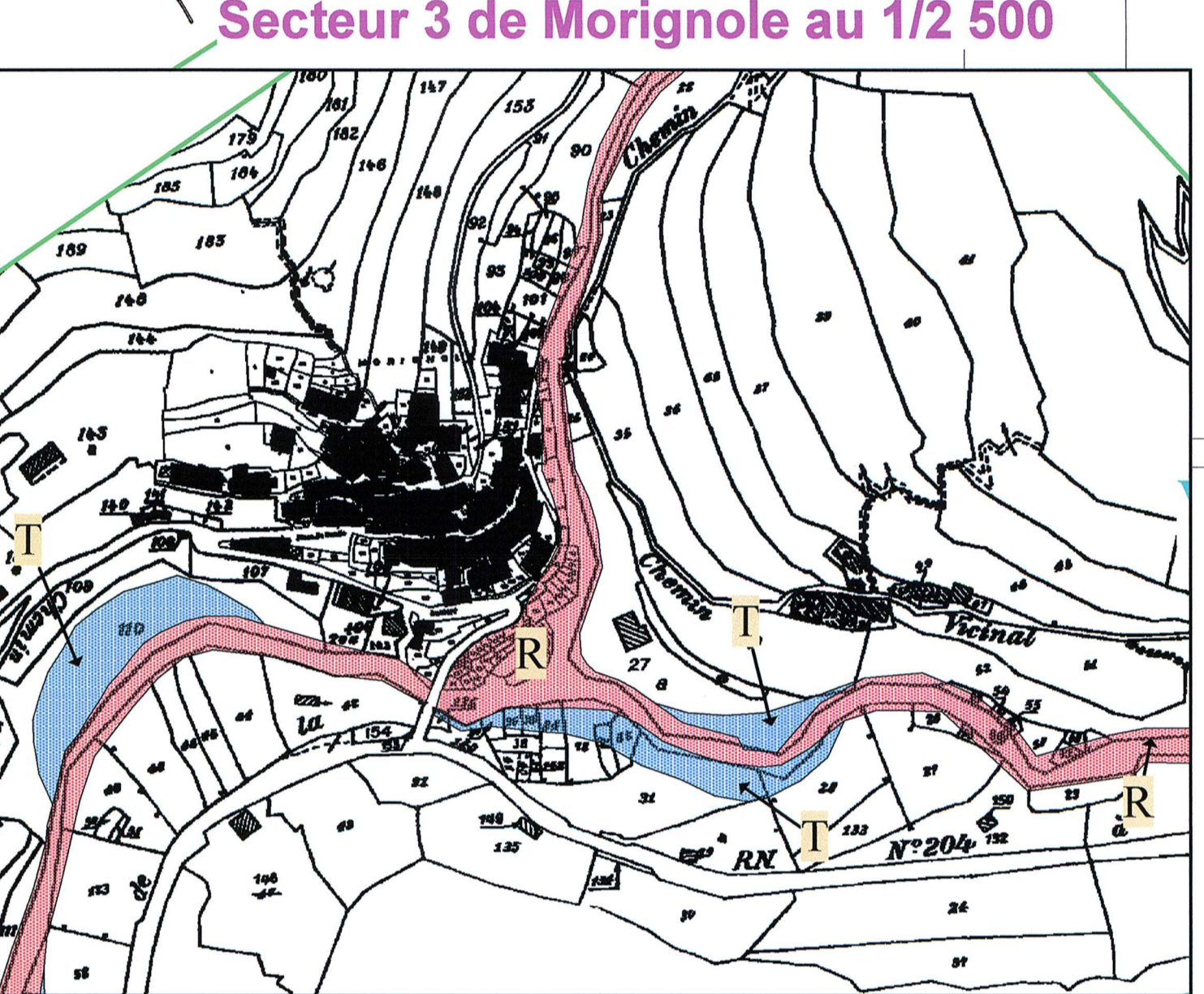
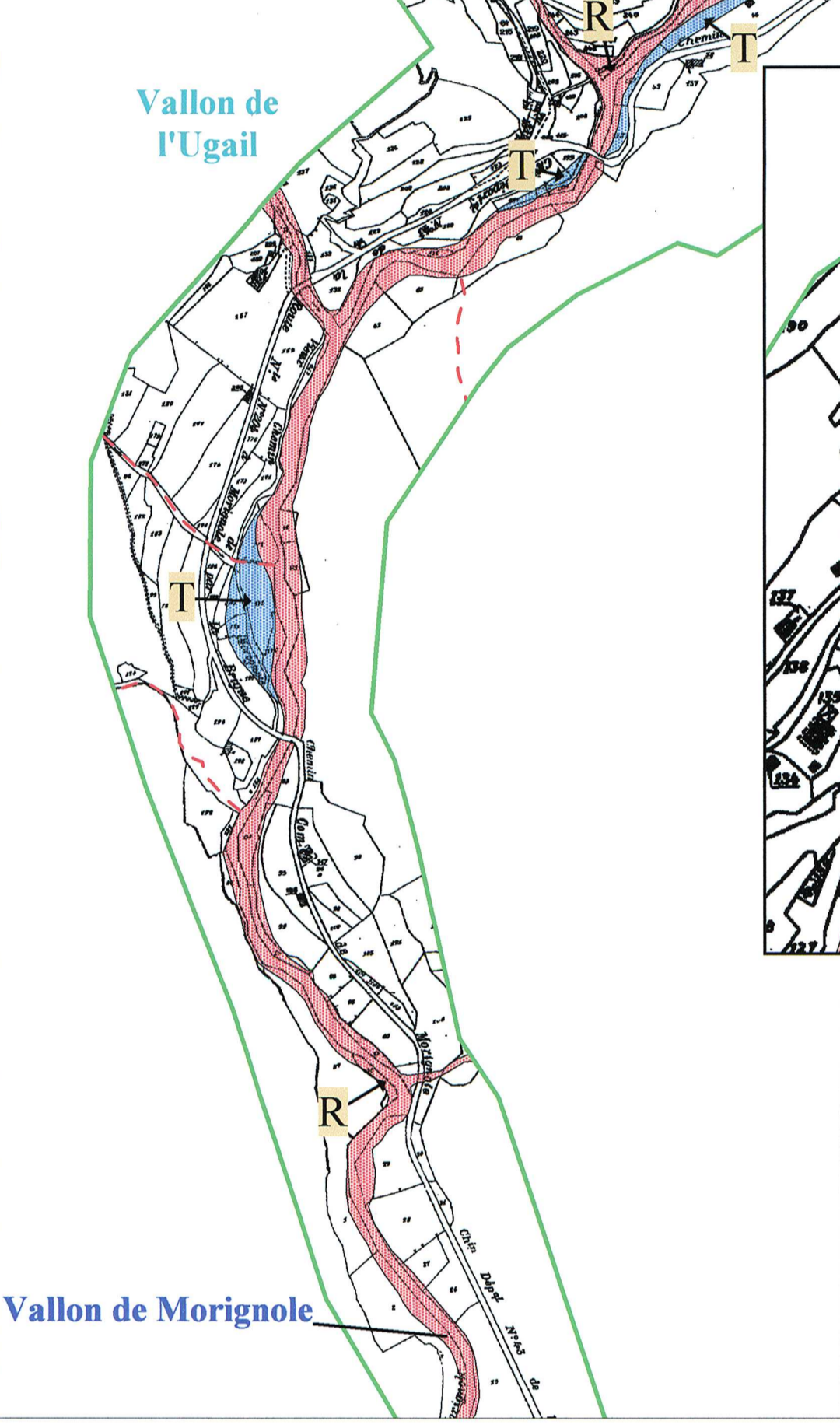
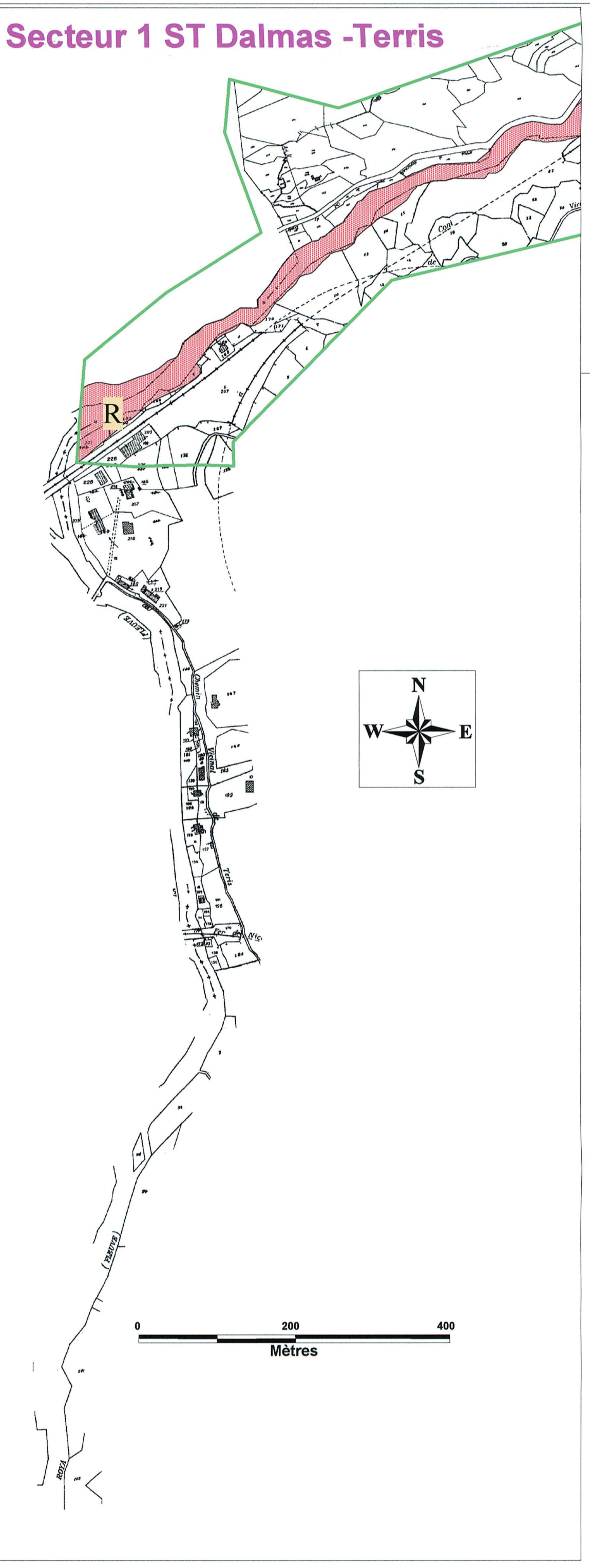
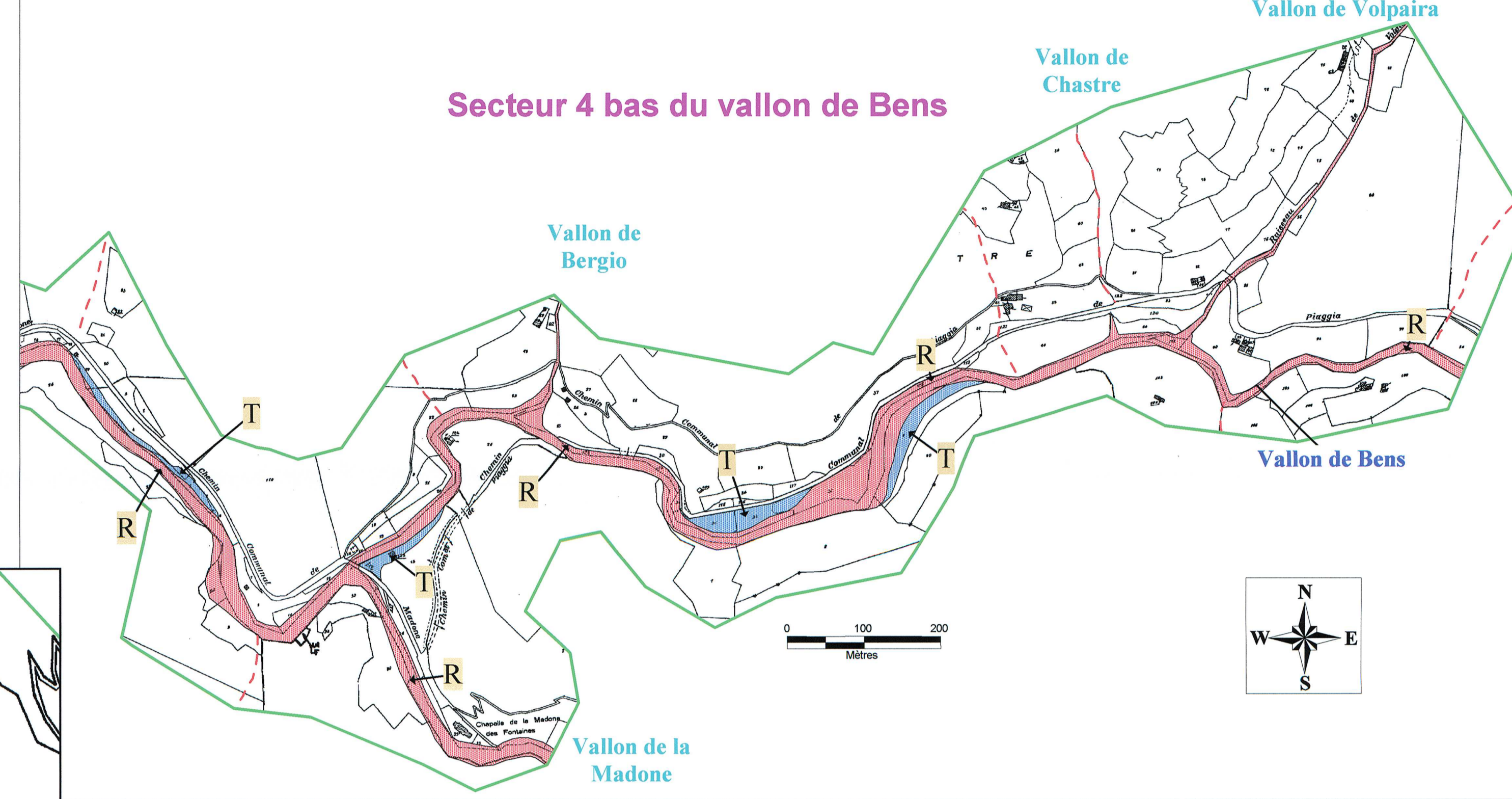
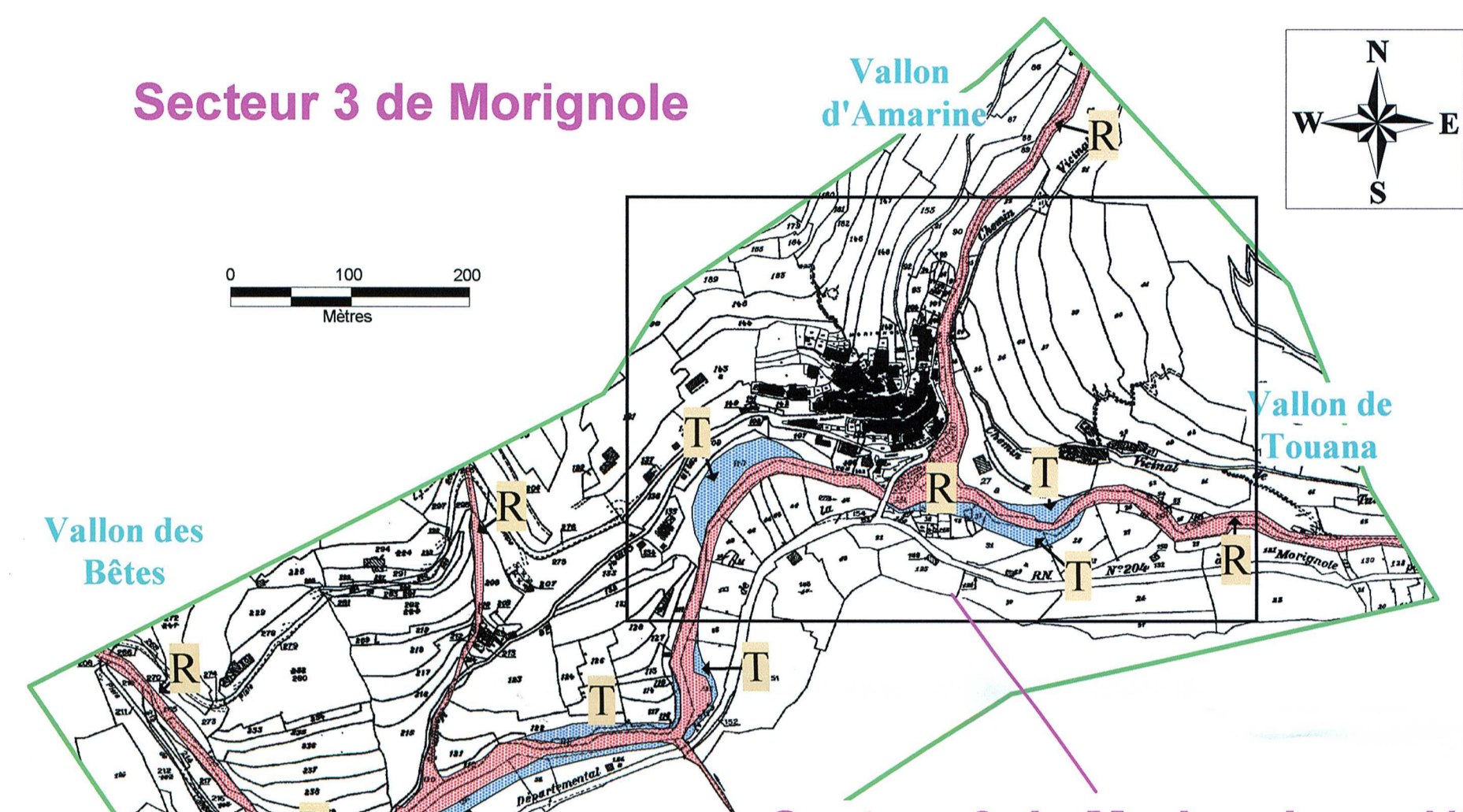
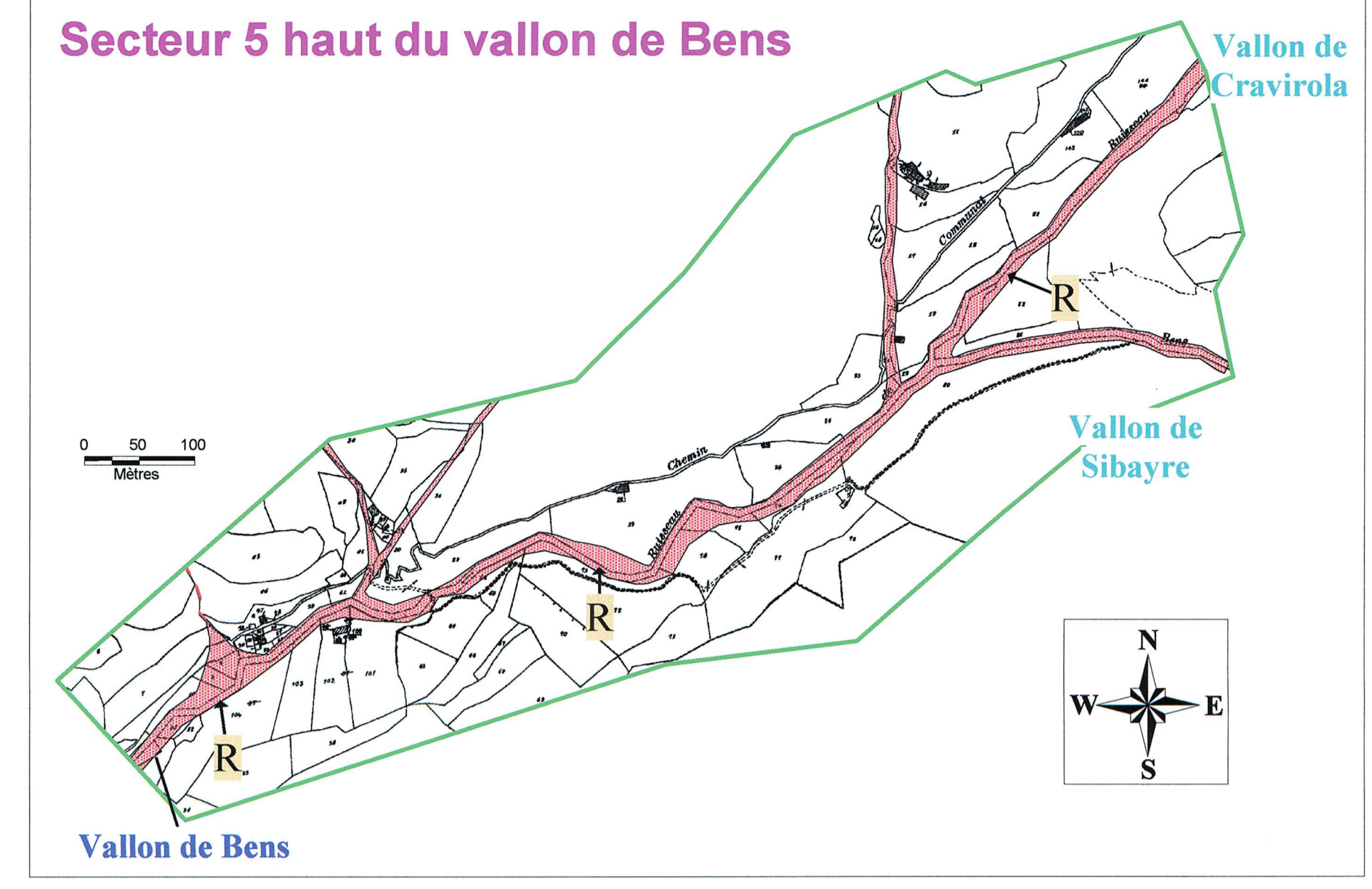
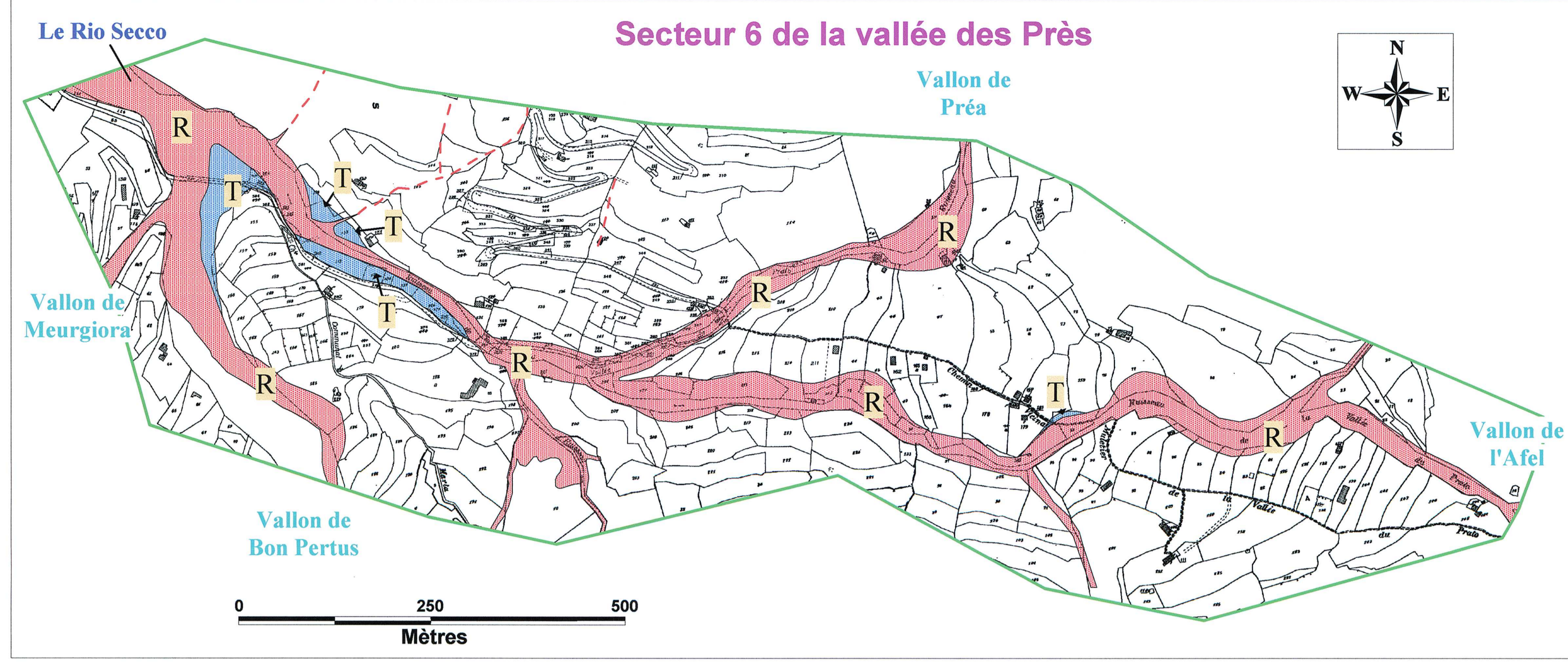
DELIBERATION DU CONSEIL MUNICIPAL : 18 Mars 2011

APPROBATION DU PPR : 04 MAI 2012

DIRECTION DÉPARTEMENTALE DES TERRITOIRES ET DE LA MER
SERVICE EAU - RISQUES



3.1



Légende

- Périmètre réglementé du PPR
- Dispositions spécifiques du règlement
 - Zone rouge } R Alés de phénomènes torrentiels
 - Zone rouge } T Alés de phénomènes torrentiels (cru des torrents)
 - Axe des vallons
 - Zone bleue

DDE Mars 2008 : pour le fond cadastral
RTM-06 2007 : pour les données

LA LEVENZA

Secteur 2 du village

LA LEVENZA

Vallon de Rosélia

Vallon du Becco

Secteur 2 C du village au 1/2 500

Vallon de Gaugiù

LE RIO SECCO

Secteur 2 A du village au 1/2 500

Secteur 2 B du village au 1/2 500

Suivi du PPR

Phase	Version	Date	Modifications demandées	Nature de la modification	Modifié par
Avant-Projet PPR	1.0	Novembre 2007		SIG Map-Info	RTM (B.A. et J.-L.D.)
Projet PPR	1.1	Mars 2008	DDE	Cadastre	RTM (J.-L.D.)
PPR	1.2	Septembre 2010	Commune DOTM	Limite, date, titre	RTM (J.-L.D.)
PPR	1.3	Février 2012	Enquête publique	Limite, date	RTM (J.-L.D.)