



CHIAPELLO

1260 Chemin de la Plus Haute Sine

06140 VENCE

**DEMANDE D'AUTORISATION ENVIRONNEMENTALE
D'UNE INSTALLATION CLASSEE POUR LA PROTECTION
DE L'ENVIRONNEMENT**

*Document 0 – Note de Présentation Non Technique
(Selon 7° de l'article R.181-13 du Code de l'Environnement)*

**Commune de VENCE (06)
Lieu-dit "La Plus Haute Sine"**

Mai 2018

LE PROJET

Renouvellement des sites de carrières CHIAPELLO à VENCE

Pas d'extension de surface (approfondissement simple)

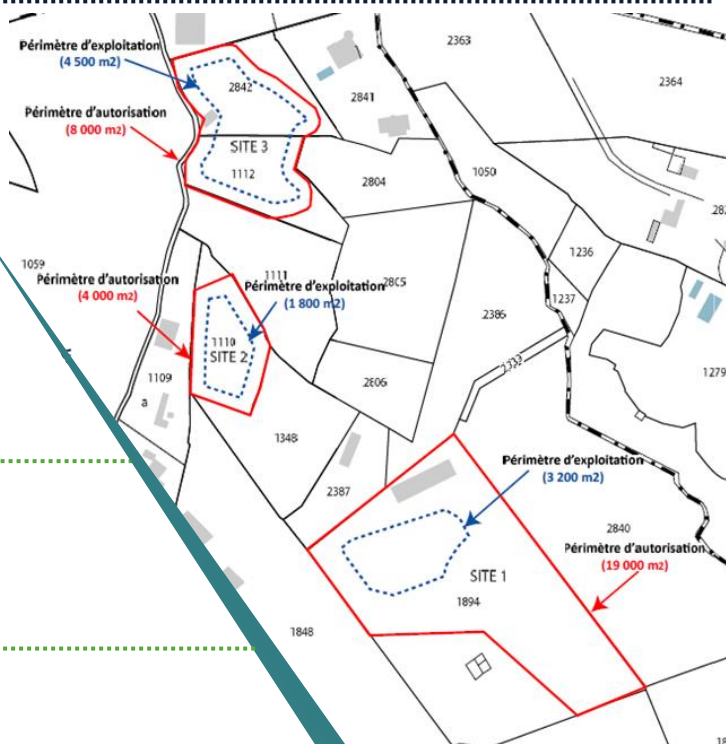
Durée d'autorisation sollicitée = 20 ans
(remise en état incluse)



Une entreprise familiale

Exploitation de carrières depuis 1956

Taille et commerce de pierres de taille sur place



LA SOCIETE

L'EMPLACEMENT

Commune de VENCE (Alpes-Maritimes - 06)

Fort potentiel de demande de pierres pour décoration

Massif de la Sine connu pour la qualité de sa pierre

(Nombreuses exploitations de pierres de taille)

Périmètre d'autorisation total : 3,1 ha ("PA")

Périmètre d'extraction total : 0,95 ha ("PE")

Site 1 : PA = 1,9 ha ; PE = 0,18 ha ; Côte finale = 323 m

Site 2 : PA = 0,4 ha ; PE = 0,32 ha ; Côte finale = 305 m

Site 3 : PA = 0,8 ha ; PE = 0,45 ha ; Côte finale = 302 m

Production annuelle maximale : 7 500 T/an

Durée sollicitée = 20 ans

LES CHIFFRES

LES PROCÉDÉS

Extraction à la pelle mécanique (pas de tir de mines à l'explosif)

Hauteur de front maxi de 9 m avec banquette de 5 m de large

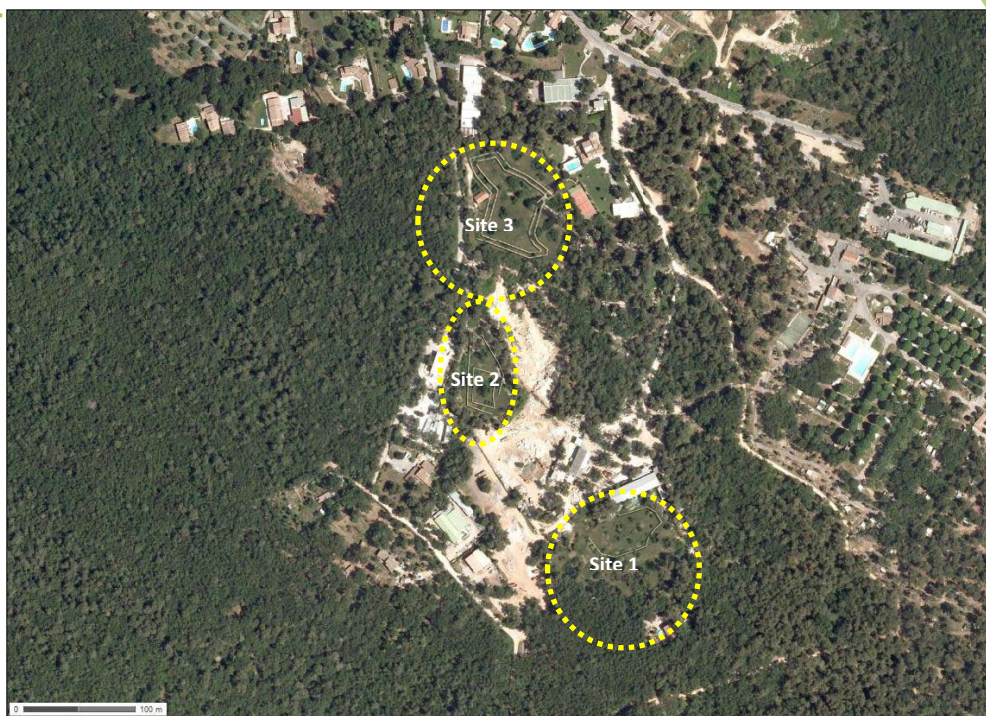
Atelier de sciage et transformation (moulineuse,
débiteuse, carotteuse, polissoire, tour avec copieur...)

Taille manuelle de pièces

Remise en état naturelle des 3 sites

Végétalisation et plantations sur les 3 sites

Contribution à la trame verte du massif de la Sine



L'APRÈS

Réglementation Installation Classée pour la Protection de l'Environnement

2510-1 "Exploitation de carrières" : AUTORISATION

2517 : "Station de transit des matériaux" : NON CLASSE

2524 : "Atelier de taillage, sciage..." : NON CLASSE

1435 : "Station service (...)" : NON CLASSE

4331 : "Stockages liquide inflammables" : NON CLASSE

Absence de défrichement

Absence de permis de construire

LE CADRE RÉGLEMENTAIRE

Dans le rayon de 3 kilomètres d'affichage de l'enquête publique, on trouve les 5 communes suivantes, toutes situées dans les Alpes-Maritimes :

- ✓ VENCE,
- ✓ Saint-Paul de Vence,
- ✓ La Colle-sur-Loup,
- ✓ Roquefort-Les-Pins,
- ✓ Tourrettes-sur-Loup.