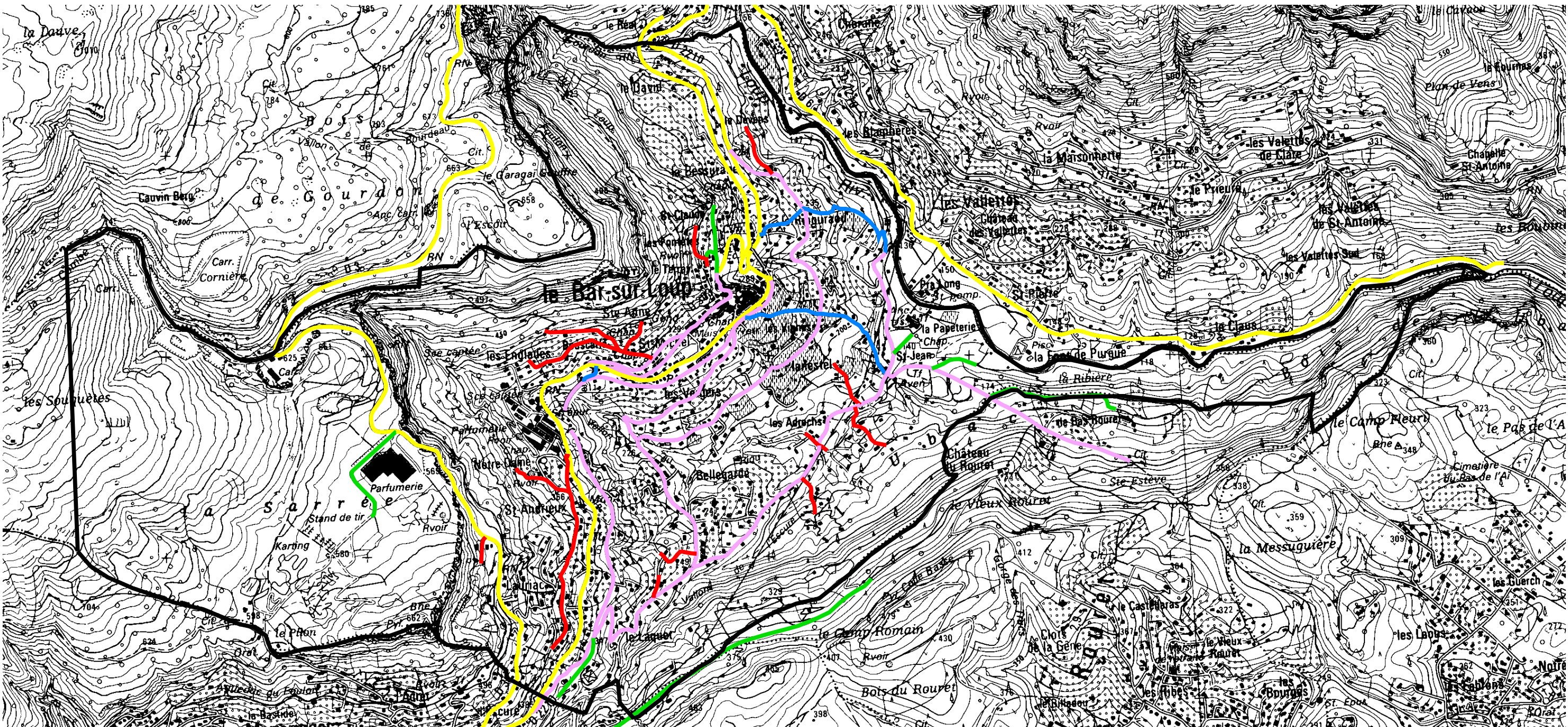








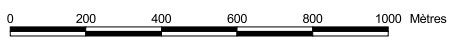
COMMUNE DE BAR SUR LOUP

PLAN de PREVENTION du RISQUE INCENDIES de FORET

Carte des enjeux d'équipement (voirie)



-  Limite commune Cabris
-  Voie principale (double issue largeur supérieure à 5mètres)
-  Voie secondaire (double issue largeur supérieure à 3 mètres)
-  Voie étroite (double issue largeur inférieure à 3 mètres)
-  Voie sans issue (largeur supérieure à 3 mètres)
-  Voie étroite sans issue



Document annexé à l'arrêté préfectoral n° 2007-176
du 12 avril 2007 portant approbation du Plan de
Prévention du Risque Incendies de Forêts
sur la commune de Bar sur Loup



EDR25 IGN